



- Schéma de Gestion des Eaux Pluviales - Propositions de travaux et recommandations

Légende :

Réseau:

- Réseau EP public
- Réseau UN public
- Réseau
- Couloir
- Réseau hydrographique

Divers:

- Contour PSU/Seyssel (zones U et AJ)
- SPU
- Zone Humide (Inventaire départemental)

Travaux et recommandations :

Dysf. n°1 :

Travaux d'infrastructure (cf. Fiche technique EP)

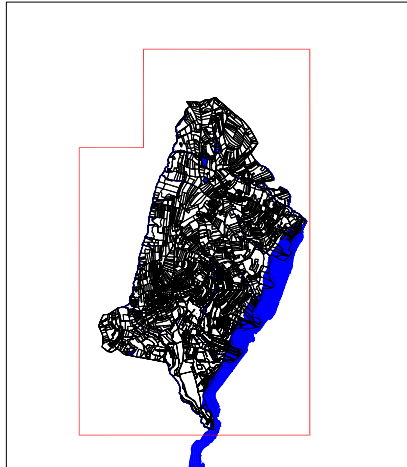
Dysf. n°2 :

Recommandations

Dysf. n°3 :

Travaux non chiffrés

Emprise :



Certifié conforme et vu pour être annexé à la délibération du conseil municipal en date du ... entrant le projet de Zonage d'Assainissement : voir Eaux Pluviales.

Le Maire,
François SEVE

Date : Juillet 2023
Echelle : 1/5000
Fichier : SGEF_EP_Usinens.dwg
Dessin : M. GAILLARD



Pour l'ensemble des SPU :

- Consentir l'imperméabilisation par la mise en oeuvre de dispositif de rétention/infiltration (Pédonnaires)

Pour l'ensemble des réseaux :

- Lutter contre l'érosion et les embâcles, entretenir les réseaux et leur ripisylve (GEMAPI)
- Rappeler les droits et obligations des propriétaires riverains des cours d'eau (entretien, etc.)

Dysfonctionnements 4 et 5 - saturation et ruissellement

Objectif: Court terme

- Création de fossés d'interception des ruissellements en amont du secteur
- Redimensionnement du fossé longeant la RD 331 puis le collecteur EP
- Création d'une déviation du réseau EP existant vers le chemin de Vers Faux
- Création d'un piquet à matériaux à l'aval des fossés Nord
- Création d'une déviation des EP vers le chemin des Bocharides

(cf. Fiche technique n°2)

TOTAL OPERATION : 256 697 € H.T.

Dysfonctionnements 6 et 7 - ruissellement et inondation

Objectif: Court terme

- Création de renvoi d'eau sur le chemin et prolongement du fossé existant, à l'amont du secteur
- Création d'un piquet à matériaux en amont du busage existant
- Création d'un piquet à matériaux le long des habitations menacées
- Redimensionnement du réseau EP existant à l'aval du secteur

(cf. Fiche technique n°2)

TOTAL OPERATION : 102 163 € H.T.

SPU 1 :

- Prise en compte du risque de ruissellement amont dans la conception des projets

SPU 2 :

- Création d'un fossé, d'une noue ou d'une tranchée garantie pour intercepter et évacuer les ruissellements amont

Dysf. n°3 :

- Supprimer la connexion entre les deux réseaux EU et EP (Compétence : Communauté de Communes)

Dysf. n°1 :

- Création de plusieurs renvois d'eau (caniveaux) sur le chemin
- Curage du fossé à l'aval du busage (3000 B) et création d'une plage bétonnée à la sortie du busage
- Création d'un piquet à matériaux en entrée du busage
- Création d'un merlon de protection entre le chemin du Vieux Four et le fossé

Dysf. n°12 :

- Création d'un enrochement bétonné à l'embouchure du collecteur EP

Dysf. n°9 et 10 :

- Création de fossés le long de chaque voirie
- Redimensionnement des collecteurs EP si nécessaire
- Création d'ouvrages d'interception des ruissellements amont

Dysf. n°11 :

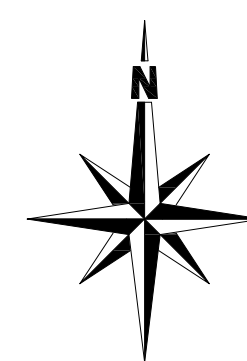
- Création d'avantage de grilles EP
- Redimensionnement des exutoires principaux

Dysf. n°13 :

- Entretien régulier de la ripisylve, et surveiller et enlever les embâcles (compétence GEMAPI)

Dysf. n°8 :

- Reprise du collecteur défectueux et redimensionnement
- Mise en place d'un enrochement bétonné au point de chute



Echelle
0 100 200 m