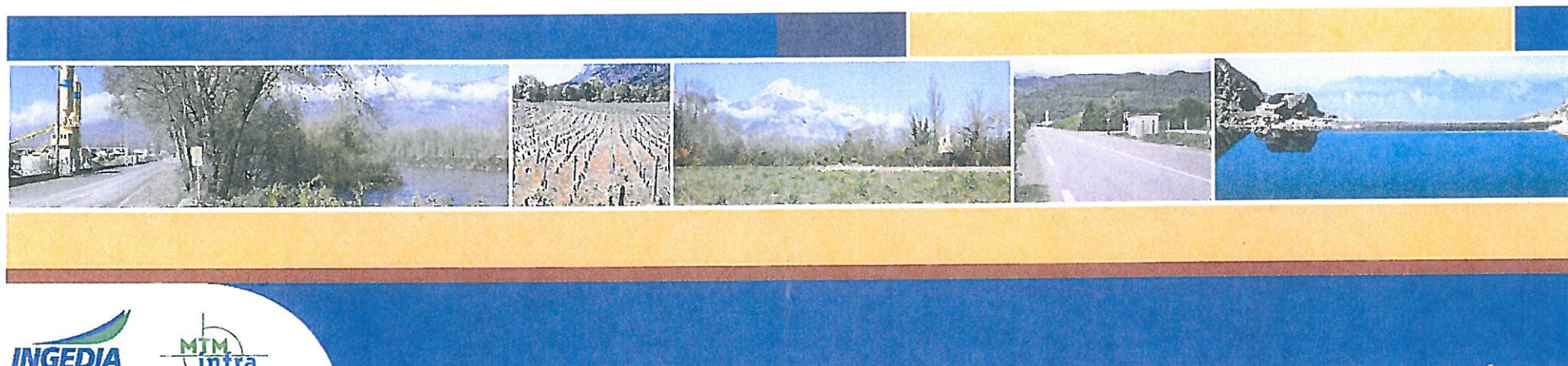




Liaison RD165 - RD523

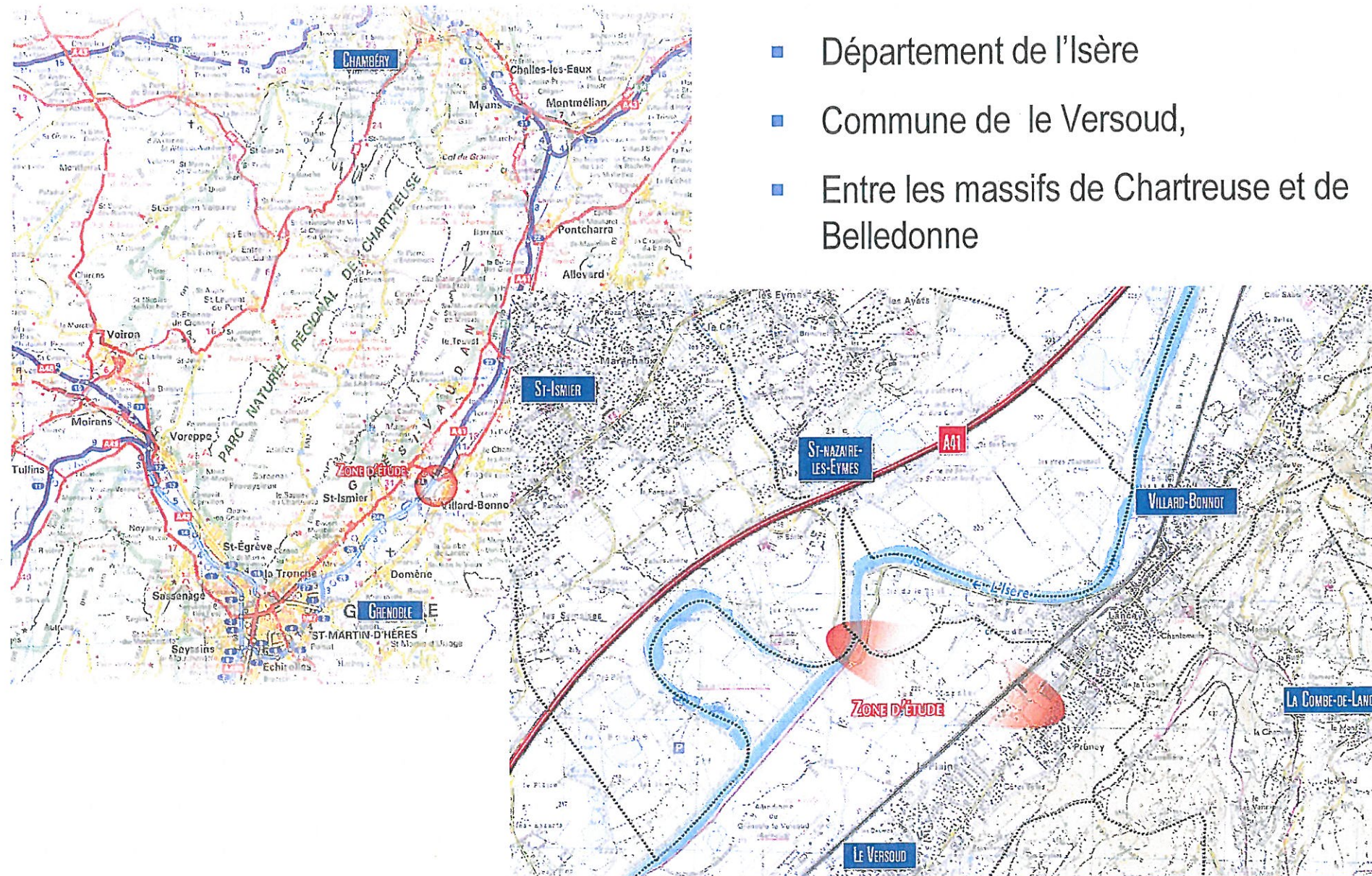
COMMUNE DE LE VERSOUD



→ Sommaire

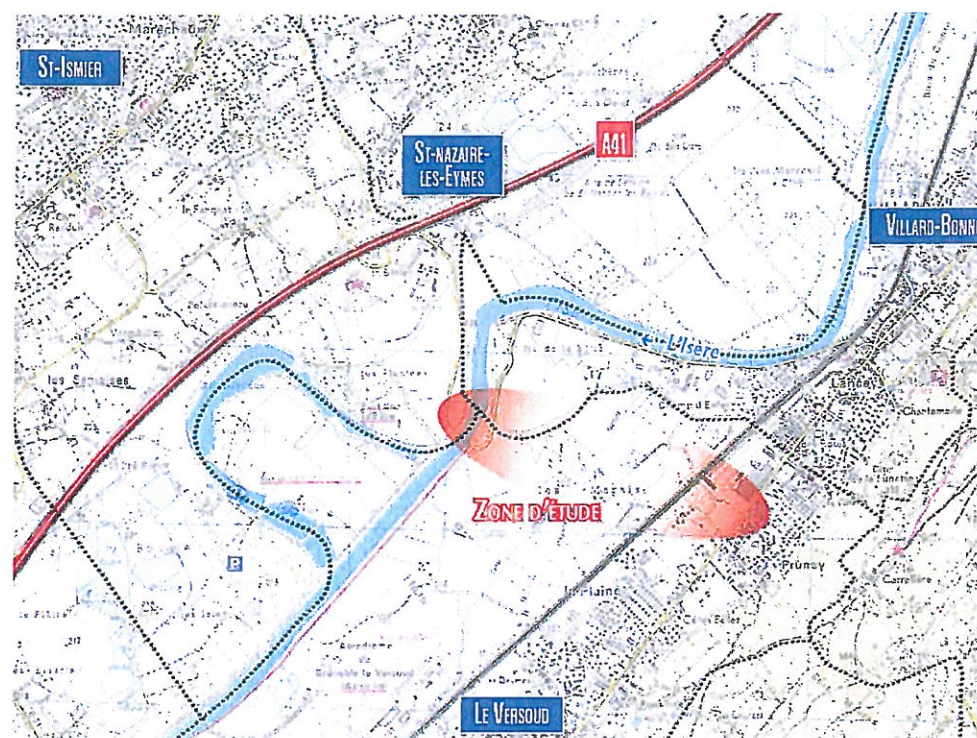
- I. Plans de situation
- II. Contexte de l'opération
- III. Enjeux environnementaux
- IV. Présentation du projet

→ Plans de situation



- Département de l'Isère
- Commune de le Versoud,
- Entre les massifs de Chartreuse et de Belledonne

→ Contexte de l'opération



Desserte du Grésivaudan par trois grandes infrastructures routières :

- RD 1091,
- A41,
- RD 523.

RD165 : seul accès aux communes de Villard-Bonnot et du Versoud et à la ZAC de la Grande Ile depuis l'autre rive de l'Isère et l'A41.

➤ Saturation

RD165 : implantée en crête des digues de l'Isère, traversée de la voie ferrée

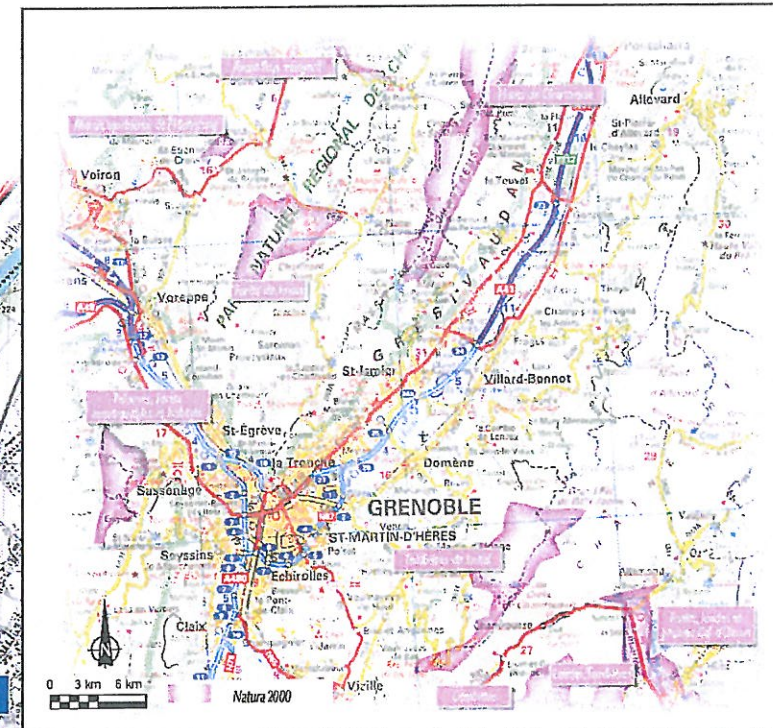
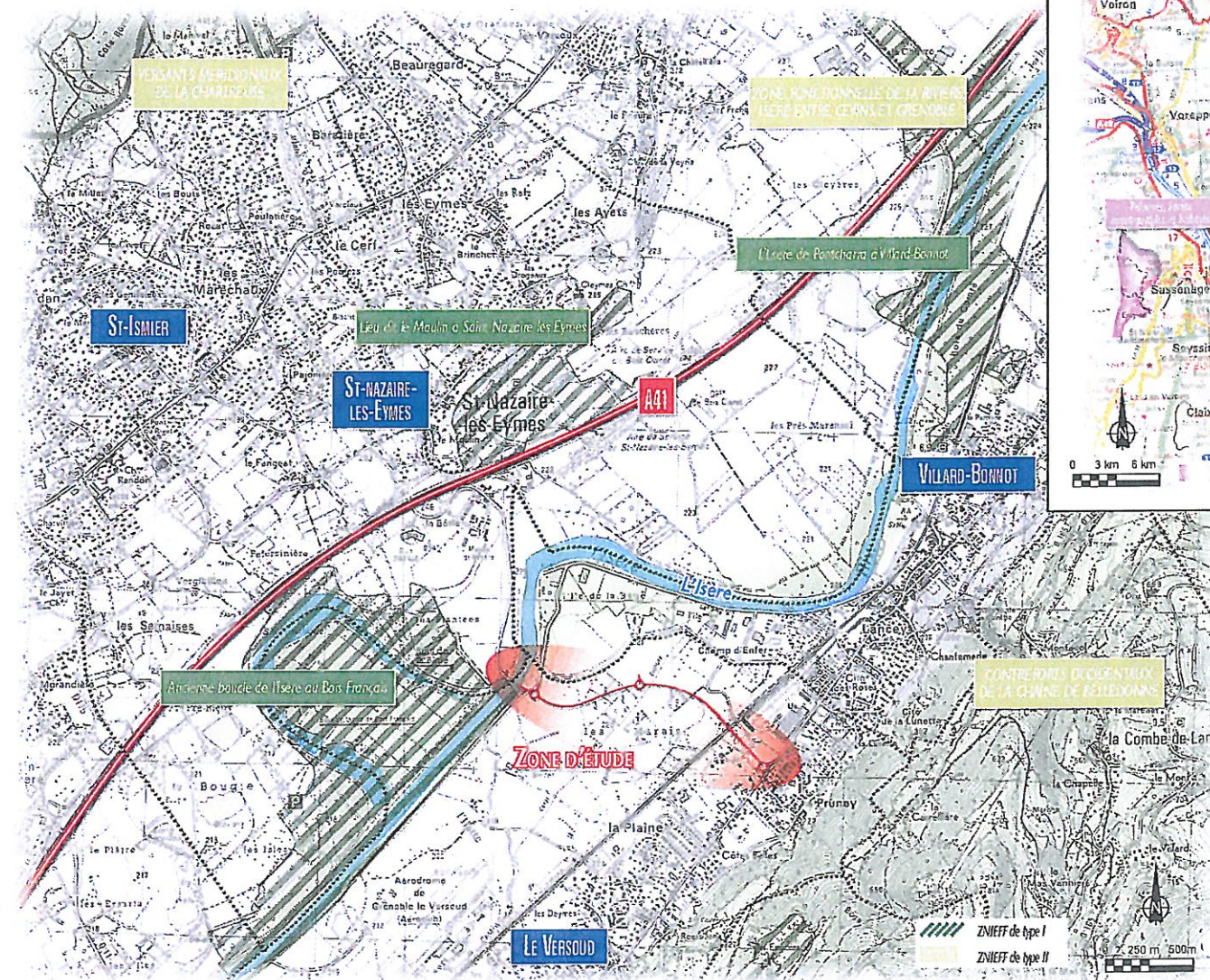
➤ Accidentologie

Création d'un barreau de liaison entre la RD165 et la RD523 sur la commune de Le Versoud.

Ce projet est inscrit dans le cadre des aménagements routiers prévus dans le Schéma Directeur de l'Agglomération Urbaine Grenobloise.

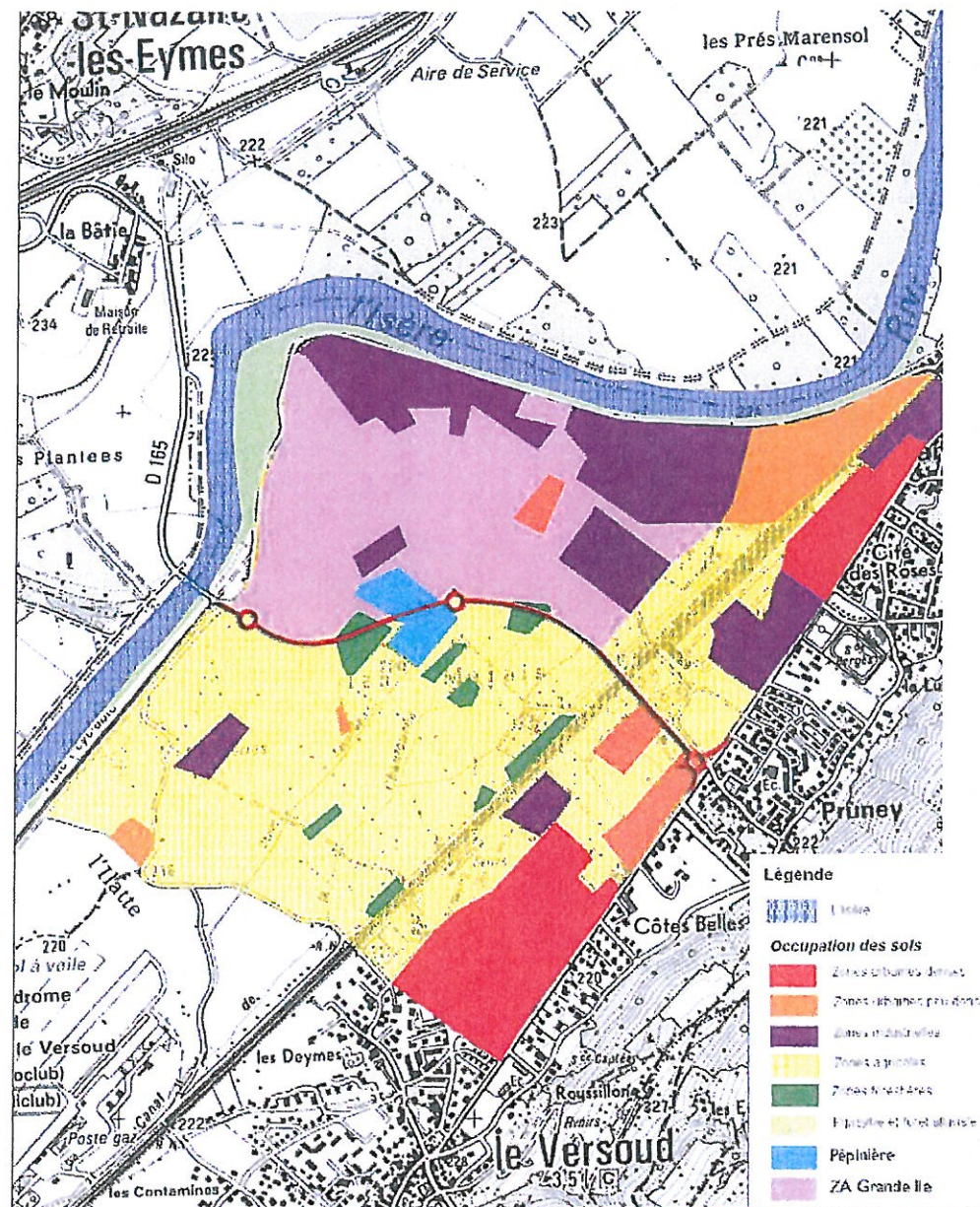
→ Enjeux environnementaux

CARTE DU MILIEU NATUREL



- Deux ZNIEFF de type I et II dans la zone d'étude mais non affectées par le projet.
- site Natura 2000 le plus proche à 8 km.

→ Occupation des sols, flore

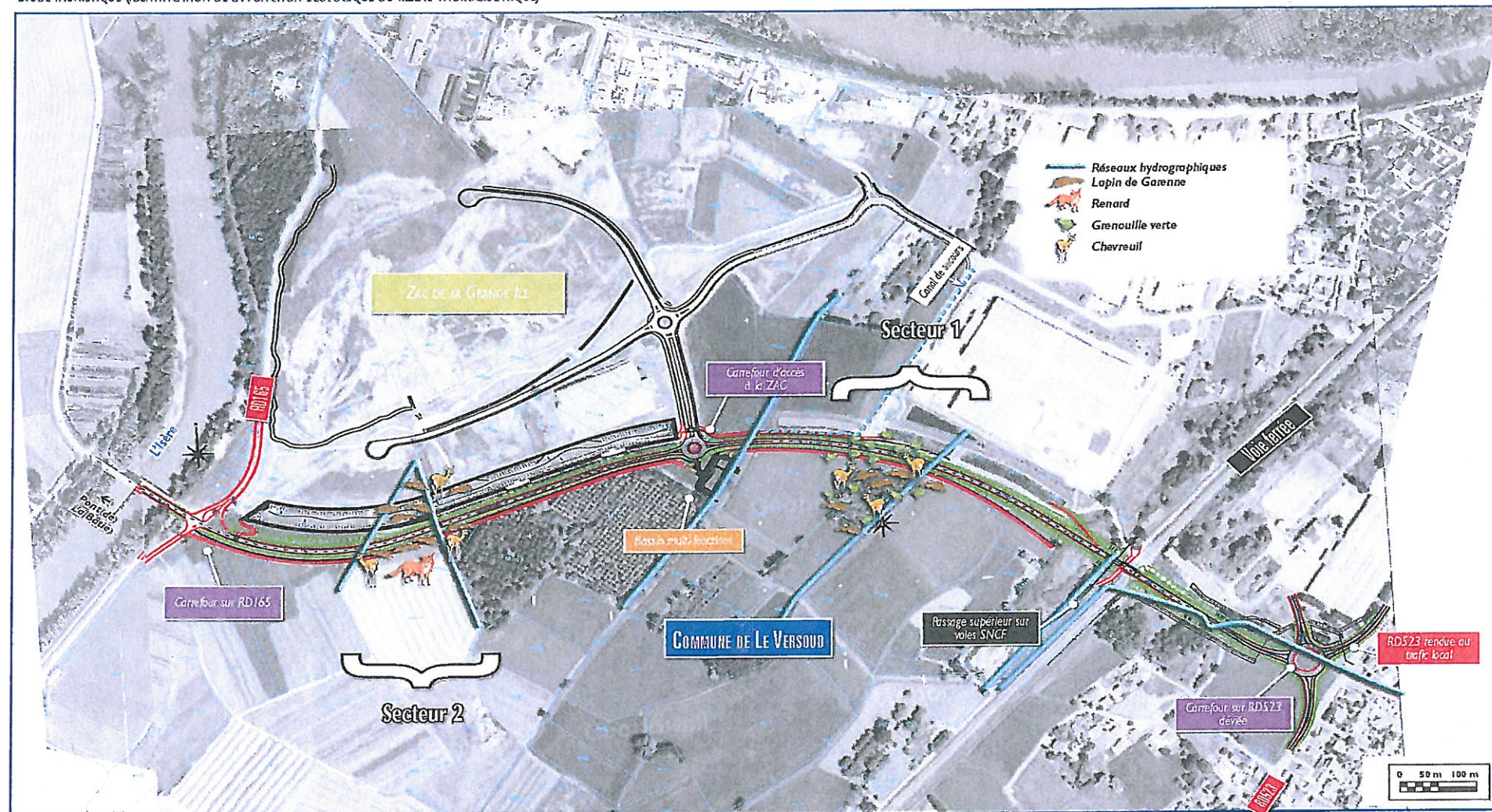


- Impacts principaux sur des terrains agricoles présentant des potentialités écologiques assez limitées
- Présence de quelques bosquets et boisements

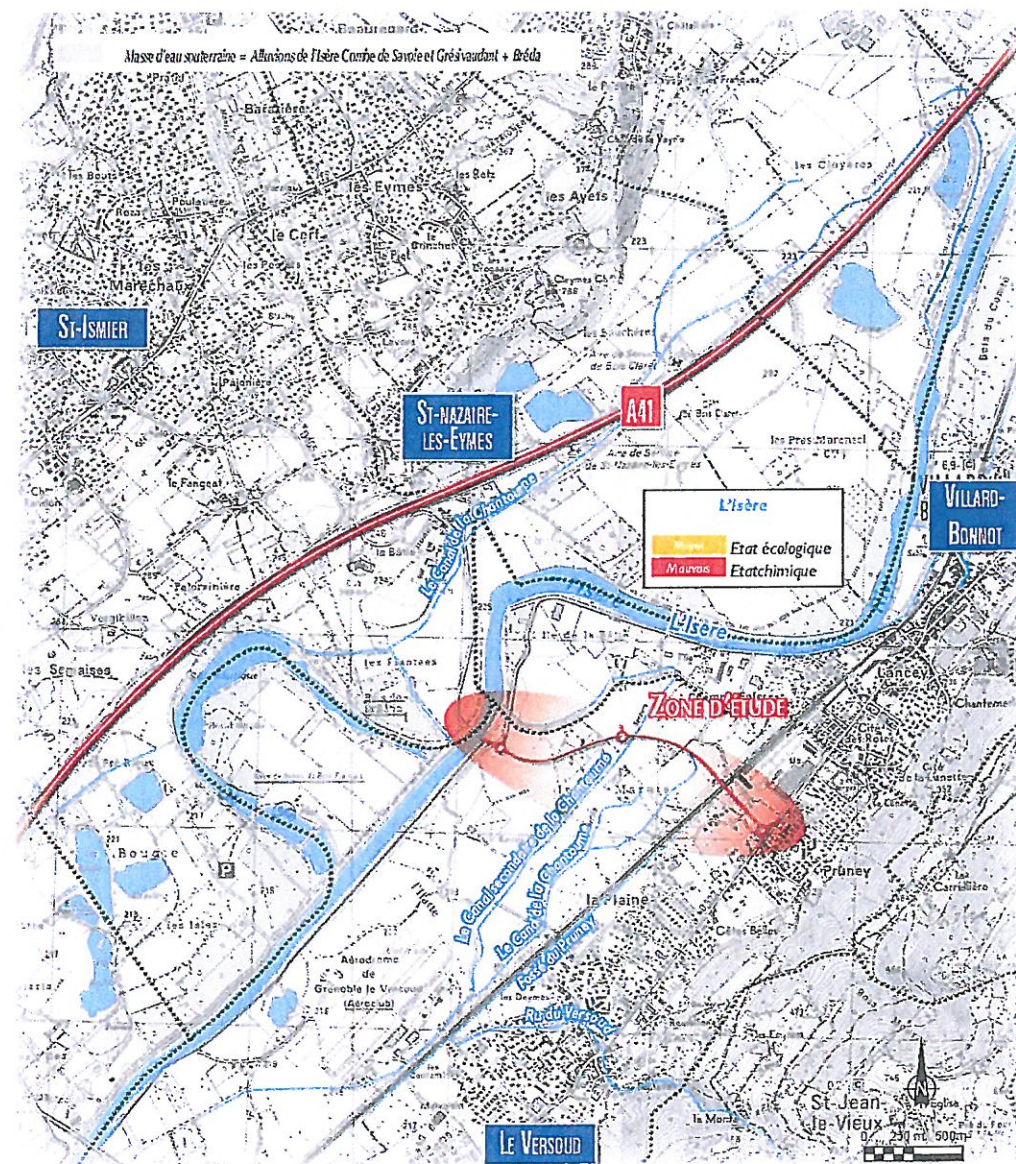
→ Faune

- Potentialités écologiques limitées à deux espaces boisés et au réseau hydrographique.
- Nouveau passage prévu à l'été 2012.

ÉTUDE FAUNISTIQUE (IDENTIFICATION DE LA FONCTION ÉCOLOGIQUE DU RÉSEAU HYDROGRAPHIQUE)



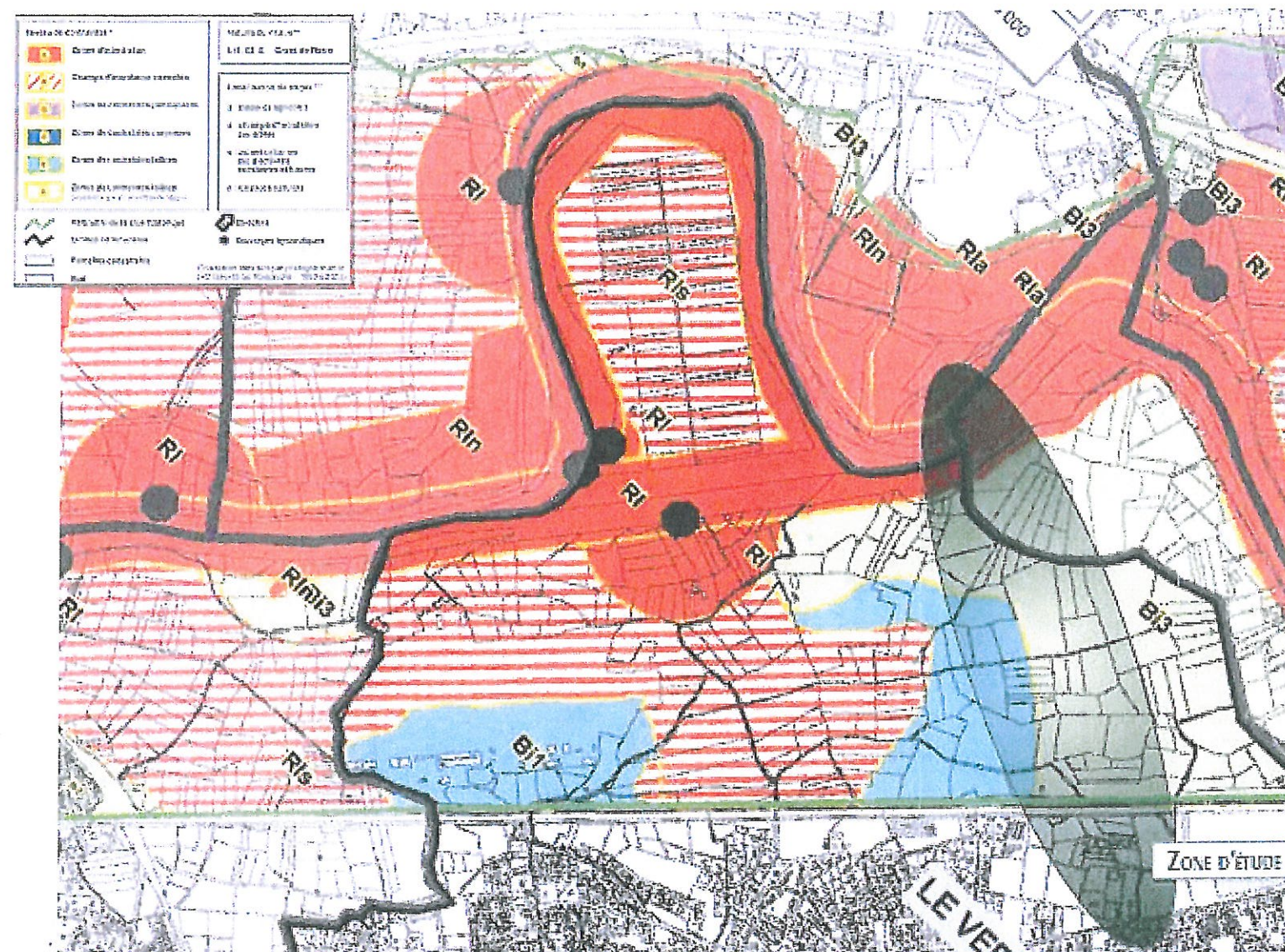
→ Milieu hydrographique et hydrogéologique



- Pas d'impact sur l'Isère
- Franchissement de deux chantournes : canal de la chantourne et canal secondaire
- Franchissement et rescindement du fossé du Pruney

→ Aléa inondation

- Inscription du projet en zone d'aléa moyen



→ Sites et paysage

Massif de la Chartreuse



Paysage hétérogène et très anthropisé :

- ZAC de la Grande Ile;
- Espaces agricoles;
- Zones urbanisées.

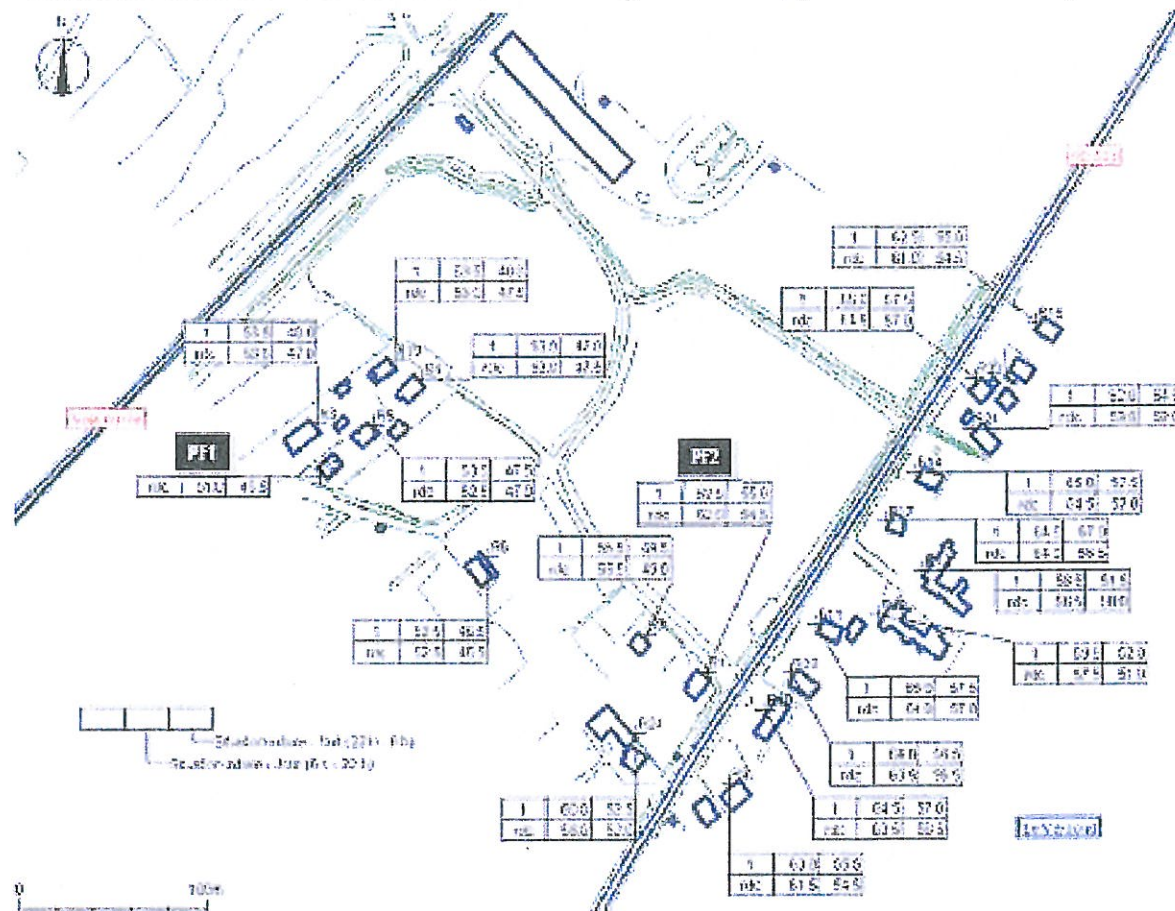
Pas de sensibilité concernant les sites et le patrimoine.

Massif de Belledonne



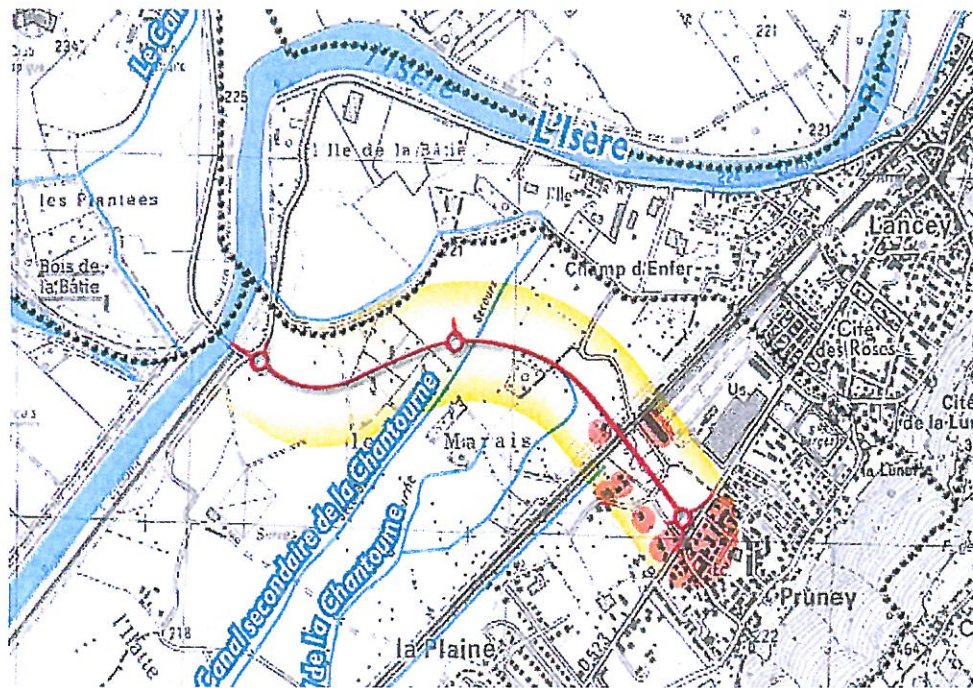
→ Bruit



Situation actuelle - Niveaux de bruit en façade Laeq (6h-22 h et 22h-6 h) en dB(A)



- Ambiance sonore modérée (Etude acoustB)
- Recalage de l'étude acoustique à l'été 2012

→ Air

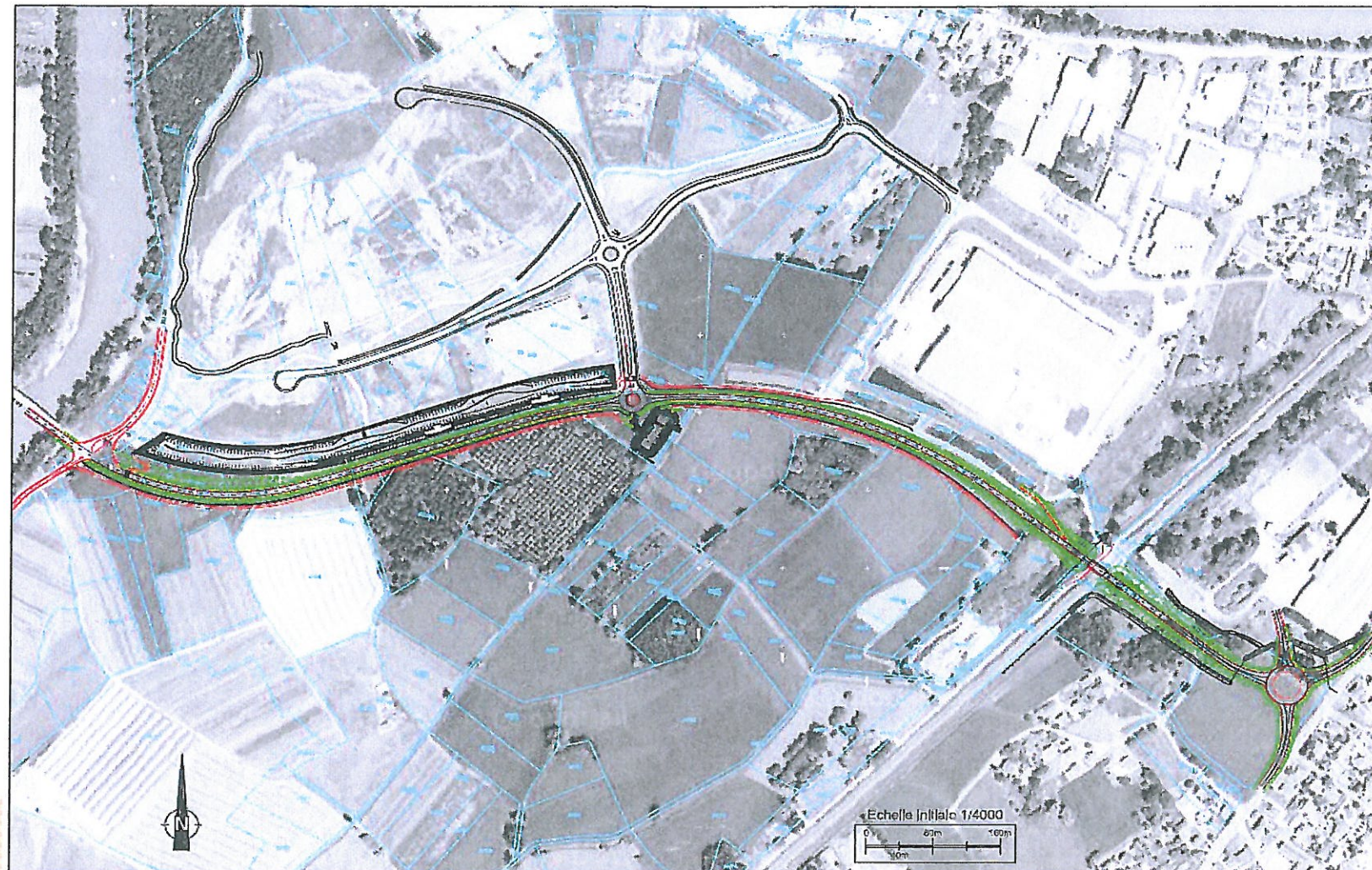


 Bande étude Air (150 m de part et d'autre)
 Zone bâtie

Au regard du trafic et de la densité du site :

- bande d'étude AIR de 100 mètres de part et d'autre du projet,
- étude air de niveau III au sein de la bande d'étude.

→ **Projet de liaison RD165-RD523**



5 objectifs : rabattement des trafics sur l'A41, Desserte de la ZAC de la Grande Ile, fluidification du trafic, amélioration de la sécurité et de la qualité de vie, suppression d'un passage à niveau.