

# P.L.U.

## Plan Local d'Urbanisme

Modification n° 1

### Plan Local d'Urbanisme de SAINT GERMAIN NUELLES

#### 4.2b. Documents graphiques du règlement

Zonage avec risques naturels  
et technologiques uniquement  
Echelle 1/5000

Vu pour être annexé  
à mon arrêté n° 069 208 19 091  
de mise à l'enquête publique  
de la modification n° 1 du PLU  
en date du 26 novembre 2019.

Le Maire,  
Noël ANCIAN

Saint Germain Nuelles

#### LES ZONES ET LES SECTEURS

— Limite de zone  
OA Secteur concerné par des Orientations  
d'Aménagement et de Programmation

##### ZONES URBAINES

- Ua** Zone de centre ancien
- Ub** Zone urbaine d'extension  
de plus faible densité
- Ue** Zone urbaine destinée aux  
équipements publics
- Ui** Zone d'activités industrielles et artisanales

##### ZONES A URBANISER

- AU** Zone d'urbanisation future  
à vocation d'habitat
- AUa** Zone d'urbanisation à aménager  
à vocation principale d'habitat
- AUb** Zone d'urbanisation à aménager  
à vocation d'équipement
- AUe** Zone d'urbanisation future  
à vocation d'activités économiques

##### ZONES AGRICOLES

- A** Zone agricole
- An** Zone agricole à enjeux  
environnementaux et paysagers
- At** Zone d'hébergement touristique

##### ZONES NATURELLES ET FORESTIERES

- N** Zone naturelle protégée
- Ni** Zone naturelle bâtie  
(activité existante)
- Nt** Zone d'équipement touristique

#### INFORMATIONS (à titre indicatif)

- Ligne Haute-Tension
- Emprise A89 (DPAC provisoire)
- Secteur de nuisances sonores liées aux infrastructures de transport terrestre  
(se référer à l'arrêté préfectoral présenté en pièce annexe du PLU)

#### SECTEUR DE RISQUES TECHNOLOGIQUES

liés aux canalisations de transport de gaz naturel  
(cf. arrêté préfectoral en pièce annexe 5.1)

- Bande d'effet SUP 2 et SUP 3
- Bande d'effet SUP 1

#### SECTEUR DE RISQUES NATURELS

Risques d'inondation : issus du Plan de Prévention des risques inondation Brèvenne-Turdine

- F** Risque d'inondation de la Brèvenne

Secteur de risques naturels : classes de risques et types d'altés  
traduisant la carte des altés 1/5000, Alp Géorisques, Octobre 2013

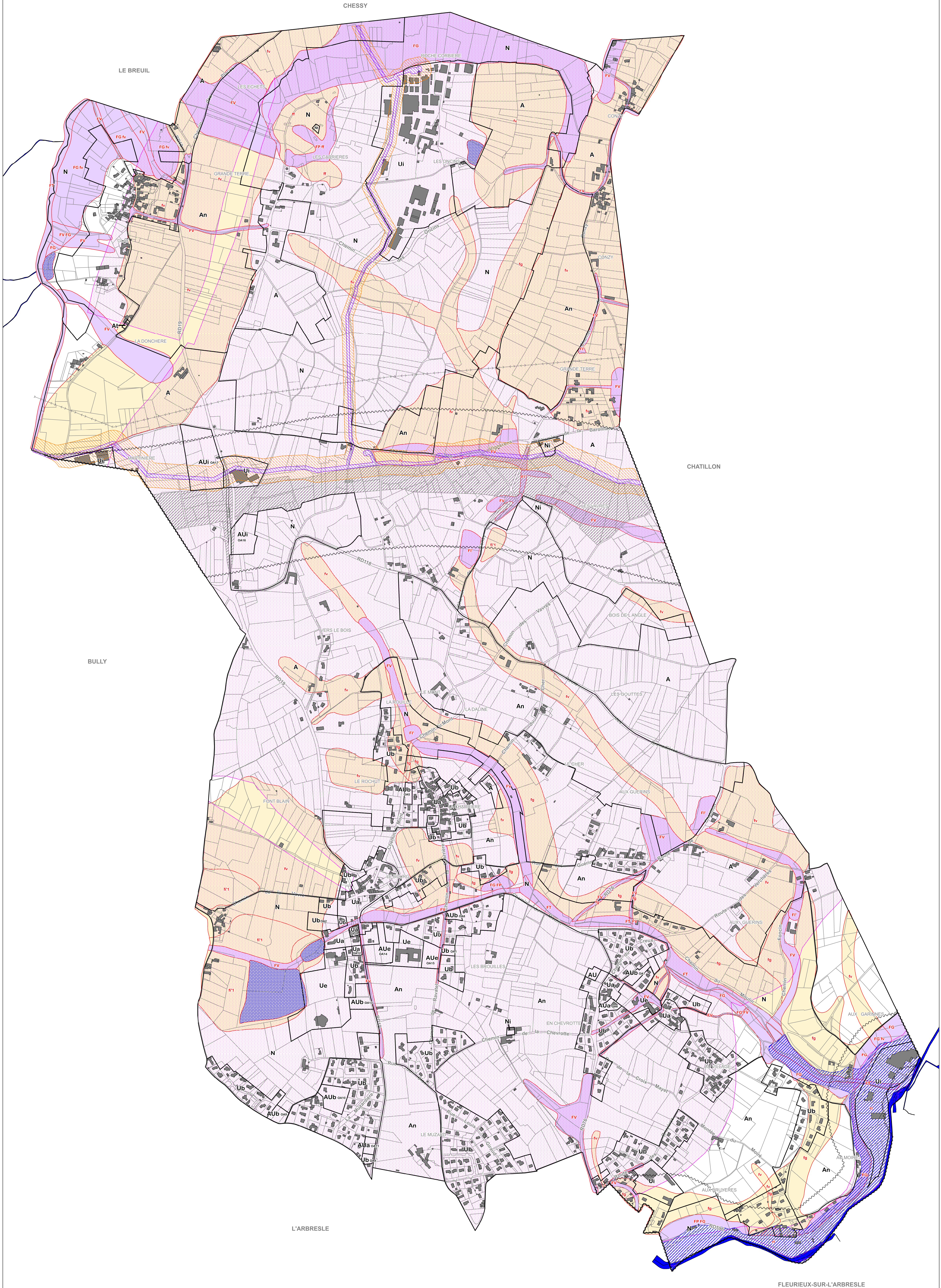
- F** Secteur "inconstructible sauf exceptions" (F)
- ft'** Risque d'inondation en pied de versant
- FV** Risque de ravinement et ruissellement sur versant
- FT** Risque de crue des torrents et des ruisseaux torrentiels
- FG** Risque de glissement de terrain
- FP** Risque de chutes de pierres et de blocs

- f** Secteur "constructible sous conditions spéciales" (f)
- ft'** Risque d'inondation en pied de versant
- fv** Risque de ravinement et ruissellement sur versant
- fg** Risque de glissement de terrain
- ff** Risque d'effondrements

- P** Plan d'eau (étang,...)

Risques retrait et gonflement d'argiles : issus de la cartographie du BRGM, février 2010

- ra** Risques faibles et moyens de retrait et gonflement des argiles



FLEURIEUX-SUR-L'ARBRESLE