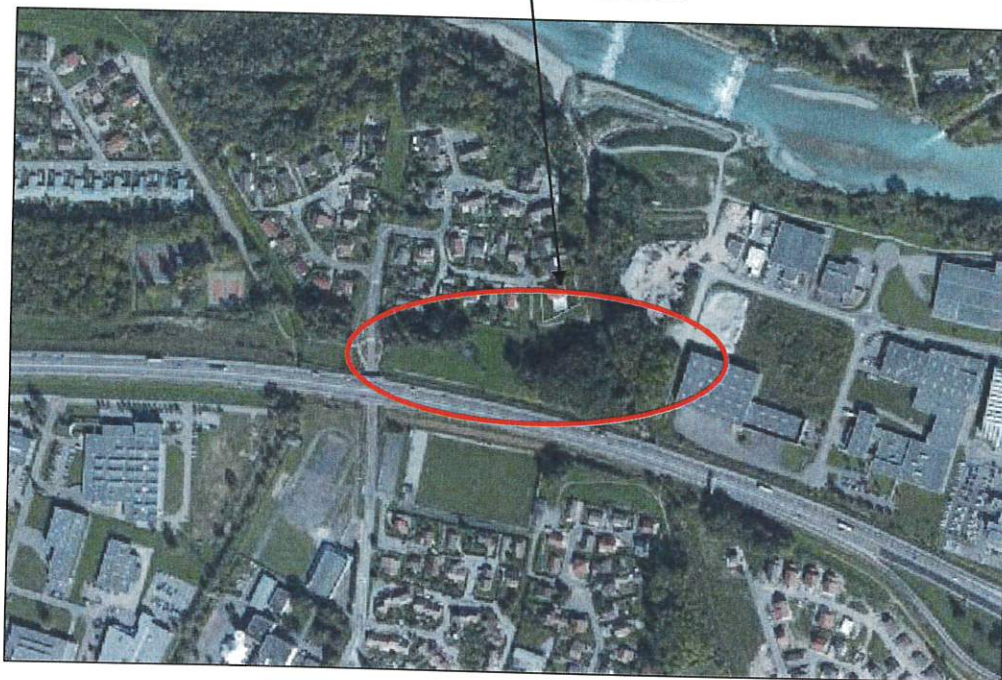


Le quartier des Presles est un hameau d'habitation résidentiel d'une cinquantaine d'habitation. Il est limitrophe avec la commune de Marnaz et la commune de Thyez. Ce hameau est sans issue, il n'est desservi que par l'Avenue du Faucigny et par le passage souterrain sous l'Autoroute Blanche. Il existe quelques cheminements piétons permettant de rejoindre :

- L'Avenue de France sur la Commune de Marnaz (proximité avec le stade de foot)
- La ZAE du bord de l'Arve en traversant la passerelle piétonne du torrent du Foron du Reposoir
- Le lieu-dit « Le Crozet » de l'autre côté de l'Autoroute Blanche en longeant le torrent du Foron du Reposoir.

Voie Nouvelle à Créer



Le projet de voie nouvelle franchit le Foron du Reposoir en aval du pont de l'A40. A noter qu'une passerelle bois existe pour le passage des piétons et vélos.

