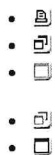

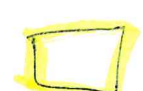


Affichage

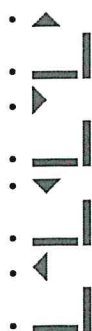


- > Mémoriser cet affichage



 partie laisser à l'état naturel
 partie à reboiser en
 chêne ou averse

Parcelle 1451 - Feuille 000 A 03 - Commune : CHAVANAY (42)



> Coordonnées en projection : RGF93CC46 X=1836187.81 ; Y=5137543.36

> Coordonnées géographiques : WGS84 (GPS) DMS (45° 25' 28" N - 4° 44' 25" E) - Latitude = 45.424638 N - Longitude = 4.740346 E

Veuillez cliquer sur le plan, maintenir cliqué et faire glisser votre souris pour déplacer la carte.


Bienvenue dans l'atelier cartographique

Différents outils sont à votre disposition pour vous permettre de vous déplacer sur le plan, d'obtenir des informations sur la parcelle et sur la feuille cadastrale ou encore d'imprimer gratuitement un extrait de plan.

Des outils avancés vous permettront d'effectuer des mesures ou encore de porter au plan des modifications de construction ou des commentaires.

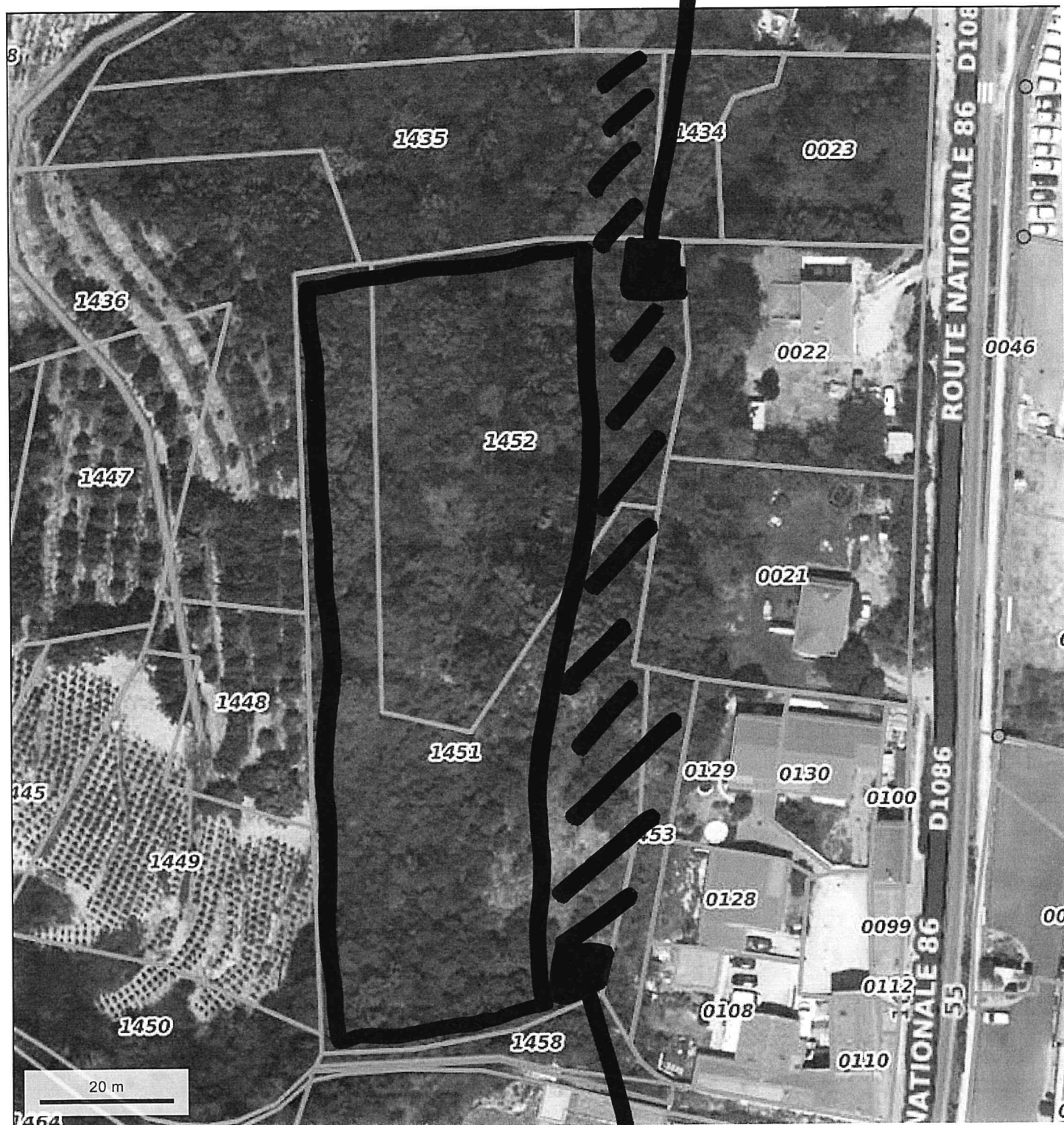
Pour en savoir plus, n'hésitez pas à [consulter l'aide](#).

**Je donne
mon avis**

SERVICES
PUBLICS+ 

©2022 Direction Générale des Finances Publiques

Fermer la fenêtre



/// zone à ne Bassin
pas toucher Décoteux



partie à reboiser en chêne ou houx

