

# Plantation de vignes AOC sur la commune de Larnage

(Recours à la décision n°2022-ARA-  
KKP-3714)

GFV GAMBERT 2  
22 ROUTE DE LARNAGE  
26600 TAIN L'HERMITAGE

## Table des matières

I.	Résumé du projet dans son ensemble.....	2
A.	Localisation du projet .....	2
B.	Nature du projet .....	2
II.	Les objectifs du projet .....	3
A.	Plantation de vigne en appellation Crozes-Hermitage .....	3
B.	Installation d'un jeune viticulteur.....	3
III.	Description du projet.....	3
A.	Description de l'état initial de la parcelle .....	3
B.	Le projet dans sa phase de travaux .....	3
C.	Le projet dans sa phase d'exploitation.....	4
D.	Facteurs susceptibles d'être affectés de manière notables .....	4
1)	Pollution et santé humaine.....	4
IV.	Les mesures prévues en vue de limiter l'impact environnemental du projet.....	5
A.	Biodiversité et défrichement .....	5
B.	Aménagement de la parcelle.....	6
1)	Représentation .....	6
V.	Suivi de la parcelle après travaux .....	9

### Conclusion

## I. Résumé du projet dans son ensemble

### A. Localisation du projet

Le projet est situé sur la commune de Larnage (**26600**) dans la Drôme. Les parcelles cadastrales comprises dans le projet sont les parcelles suivantes :

- parcelle OD 0247
- parcelle OD 0246
- parcelle OD 0434
- parcelle OD 0435

*Plan de situation disponible dans le dossier*

### B. Nature du projet

Le projet a pour nature de planter de la vigne sur un secteur en appellation Crozes-Hermitage. Les parcelles concernées sont listées dans le tableau ci-dessous.

Le défrichage en vue de l'installation du projet sera partiel afin de garder un corridor écologique. (Trame Verte sur le flan Est et Ouest de la parcelle)

Parcelle cadastral	Superficie de la parcelle	Superficie à défricher (Approximatif)
OD 0247	1,2660 Ha	Entre 0,37 et 0,38 Ha
OD 0434	0,1720	Autour de 0,10 Ha
OD 0435	0,5960	Entre 0,4 et 0,42 Ha

La parcelle OD 246 appartenant également au GFV Gambert 2 ne sera pas du tout défrichée

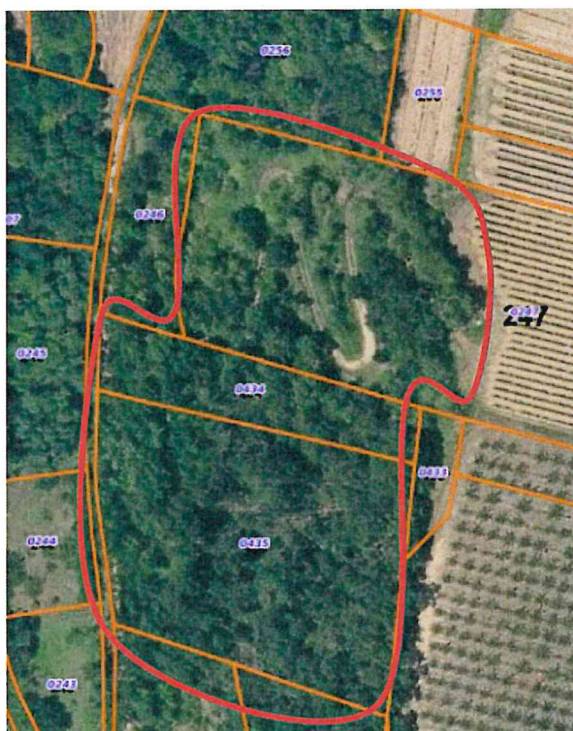


Figure 1: Présentation des parcelles du projet soumis en partie à un défrichage

## II. Les objectifs du projet

### A. Plantation de vigne en appellation Crozes-Hermitage

L'objectif premier est la plantation de vigne en appellation Crozes-Hermitage sur un terroir qualitatif déjà partiellement planté en vigne.

Le secteur viticole a une importance majeure sur l'économie de la Vallée du Rhône. La culture de la vigne fait partie intégrante de l'histoire du territoire et contribue de façon importante à son image.

### B. Installation d'un jeune viticulteur

Le deuxième objectif qui est sans nul doute le plus important, est l'installation d'un jeune vigneron. Le contexte actuel (prix du foncier en zone d'appellation) complexifie l'accessibilité au foncier pour de jeunes vignerons. Cette démarche permet de préparer les générations futures d'exploitant viticole et de les conforter dans leur projet d'installation.

## III. Description du projet

Pour rappel, ce projet est situé sur la commune de Larnage dans le département de la Drôme.

### A. Description de l'état initial de la parcelle

Les parcelles sont actuellement entièrement boisées, la flore présente est constituée principalement de chênes pubescents, d'hêtres, de robiniers, de genévriers, d'acacias, de ronces, de lierres ...

Concernant la faune, nous n'avons rien observé de particulier hormis la présence d'espèces courantes sur le territoire telle que des insectes (abeille, papillons, frêlons, araignée..) et des tétrapodes (oiseau, mammifères, reptiles)

Bien que nos connaissances concernant les espèces présentes sur les parcelles sont limitées, la mise en place d'un corridor écologique de part et d'autre de la parcelle ne pourra qu'être bénéfique afin de préserver la biodiversité.

### B. Le projet dans sa phase de travaux

Tout d'abord, rappelons que le défrichement ne concernera pas l'ensemble de la surface. Sur chacune des parcelles (flan Ouest et Est) des zones resteront boisées servant de corridors écologiques. Cette trame verte permettra une continuité temporelle du milieu boisé entre les parcelles se situant aux extrémités sud et nord de notre projet.

Concernant les parties à défricher en vue d'implanter de la vigne, nous allons dans un premier temps couper et débarder les arbres qui seront utilisés comme bois de chauffage (forestier local).

Ensuite dans un deuxième temps, nous procéderons à l'arrachage des souches, puis à la mise en forme de la parcelle à l'aide de pelles mécaniques sur les zones les plus propices à la culture de la vigne.

La mise en forme des parcelles sera faite de façon à conserver les écoulements d'eau existant afin que ces derniers alimentent le ruisseau de Torras.

Enfin la mise en place de terrasses en suivant au mieux les courbes de niveau nous permettra de nous adapter à la topographie du terrain afin que les parcelles soient conduites en bio (Le jeune en installation étant déjà certifié).

### **C. Le projet dans sa phase d'exploitation**

Les vignes implantées seront de cépages blanc (Roussanne ou Marsanne), le choix du porte greffe et du clone seront déterminés après une analyse de sol.

Les vignes seront exploitées en BIO, les passages tracteurs seront enherbés soit de façon naturelle ou par le biais d'engrais vert.

Cette méthode de culture a l'avantage d'atténuer les modifications climatiques (sécheresse) par fixation du carbone atmosphérique, et ainsi de limiter les gaz à effet de serre. De plus, elle est moins chronophage que le travail du sol et permet de limiter les passages tracteurs.

Les fertilisants ainsi que les produits de protection de la vigne seront uniquement d'origines naturelles et cela afin de répondre aux exigences du label bio.

### **D. Facteurs susceptibles d'être affectés de manière notables**

#### **1) Pollution et santé humaine.**

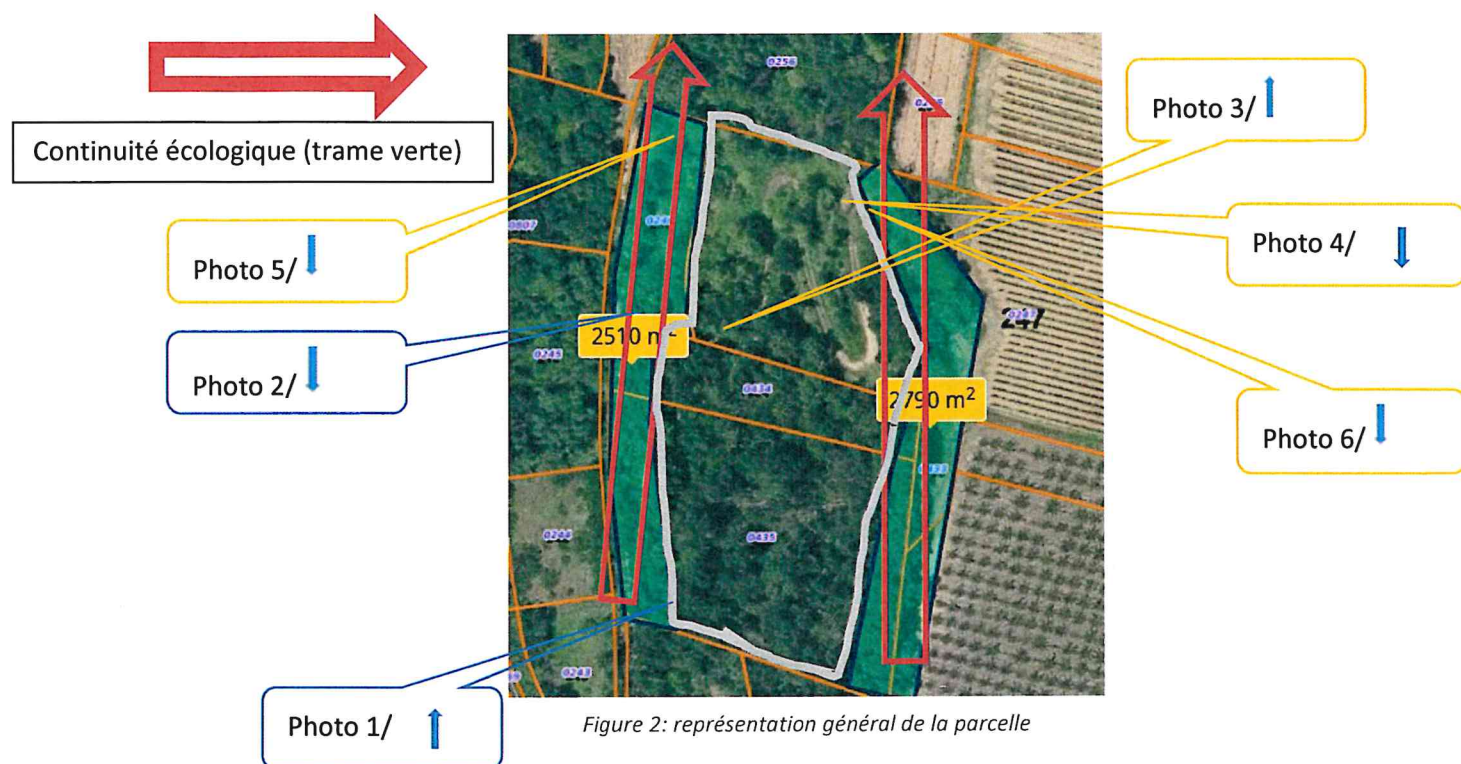
Ces points restent difficilement mesurables. Il est complexe de déterminer précisément ce qui sera affecté de manière notable.

Cependant, les dispositions prises concernant l'aménagement (mise en place d'une trame verte) et le choix du mode de culture (bio) sont des points positifs qui limiteront les pollutions et les risques pour la santé humaine.

## IV. Les mesures prévues en vue de limiter l'impact environnemental du projet

### A. Biodiversité et défrichement

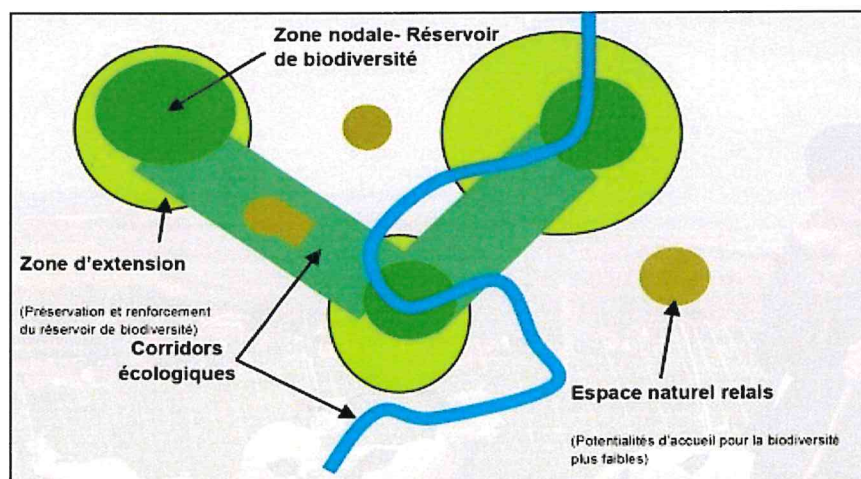
La première mesure mise en place sera de préserver une continuité dans le corridor écologique identifié. Cela se traduit par un défrichement uniquement partiel de la parcelle.



Comme indiqué sur la photo, sur le flanc Ouest et Est, des zones resteront boisées servant ainsi de corridors écologiques. Cette trame verte permettra une continuité temporelle du milieu boisé entre les parcelles se situant aux extrémités sud et nord de notre projet.

La zone entourée grisée sera dans notre cas la partie exploitée. Au total, la surface défrichée sera comprise entre 0,87 et 0,90 Ha environ.

Les corridors écologiques qui seront laissés de part et d'autre de la parcelle mesureront entre 10 et 20 mètres de larges (conformément aux informations du SRADDET et SCoT).



## B. Aménagement de la parcelle

Comme décrits plus haut, les parcelles seront dans notre cas aménagées pour faciliter le travail en Agriculture biologique de l'adhérent, ainsi La topographie de la parcelle nous contraint à mettre en place un système de terrasse (partie exploitable) et de talus (partie non exploitée). Le talus sera enherbé de façon naturelle ou par des espèces mellifères.

### 1) Représentation

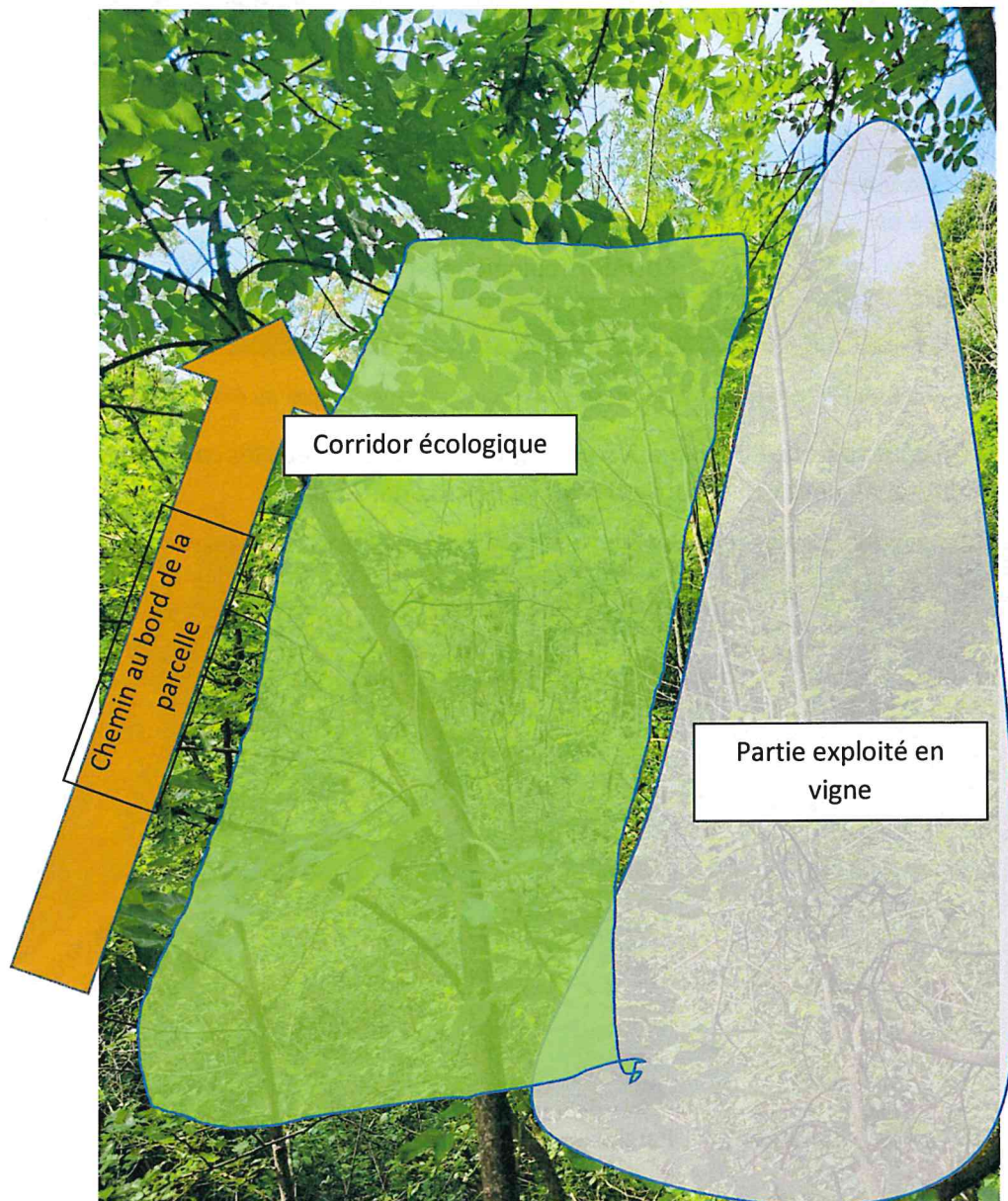


Photo 1: Représentation de la parcelle de vigne du sud au nord

Sur la photo 1, nous représentons la mise en place du corridor écologique permettant une continuité entre le sud et le nord de la parcelle. L'implantation des vignes sera faite sur la partie supérieure en aménagement celle-ci en terrasse, induisant de fait la présence de talus.

Cette disposition nous permettra de faciliter l'exploitation en bio de la parcelle notamment pour le passage d'outil d'entretien du sol.

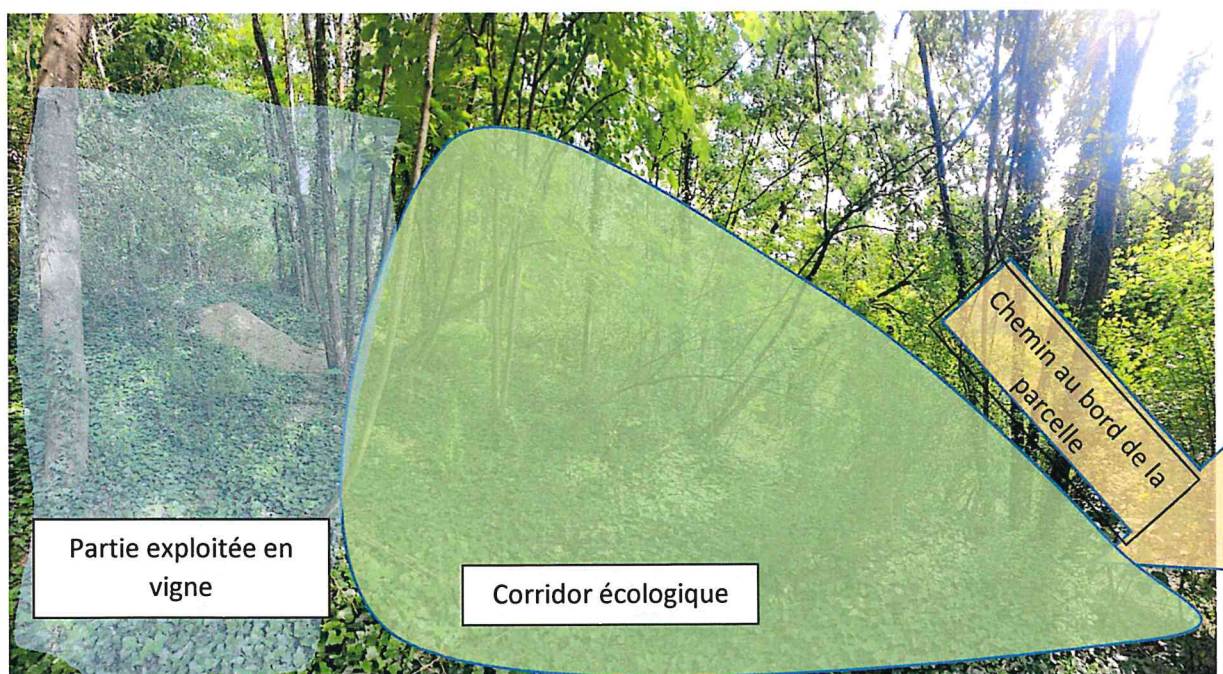


Photo 2: représentation de l'implantation de la parcelle du Nord au sud

Sur la photo 2, On peut voir que l'implantation des vignes suivra aux mieux les courbes de niveaux existants. Sur la droite, on peut voir le corridor mais vu de côté nord.

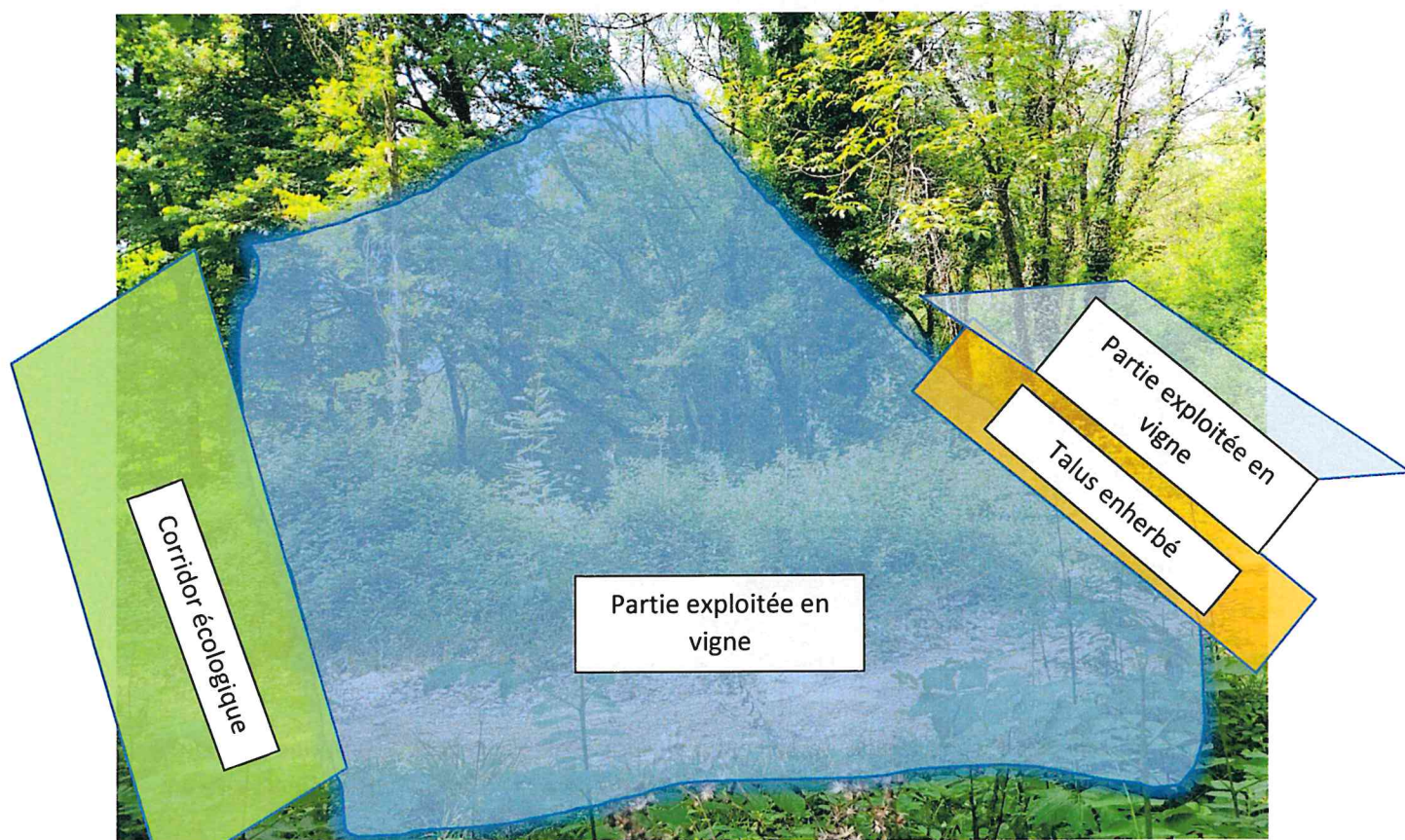


Photo 3: représentation de l'implantation des vignes et du talus

Sur la photo 3 vu au centre de la parcelle (voir photo aérienne) on voit les parties qui seront exploité par la vigne avec la présence des talus intermédiaires.

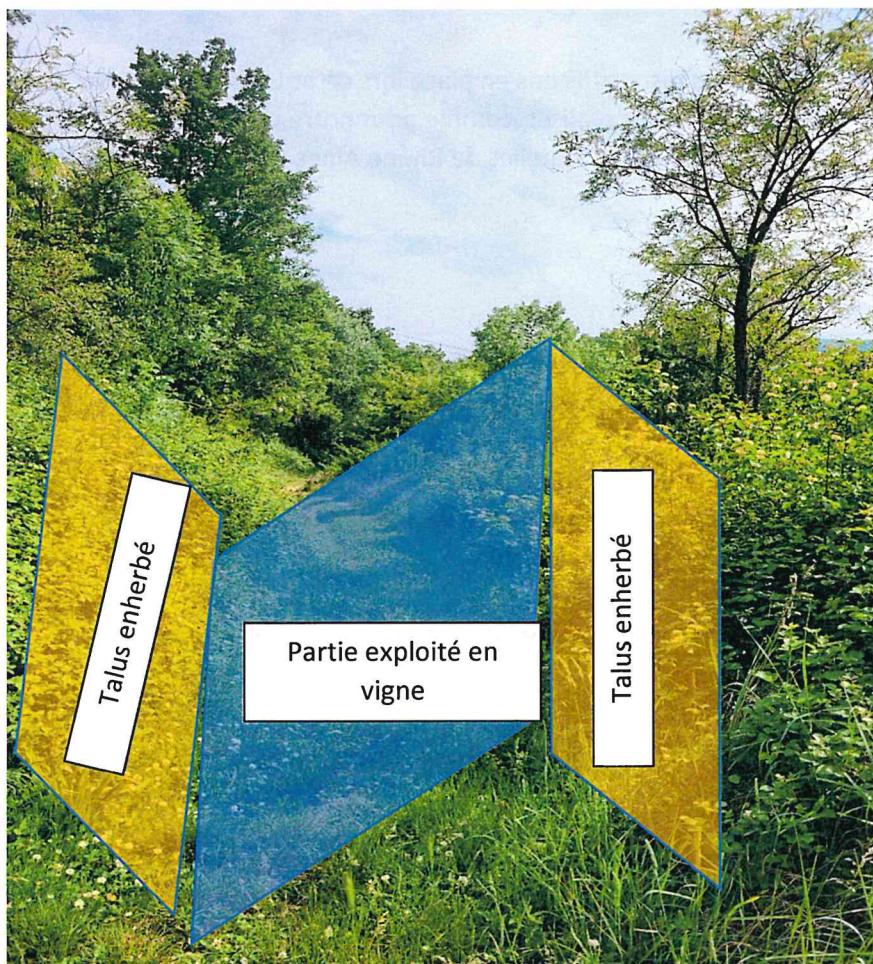


Photo 4: représentation de l'implantations vu du point 4

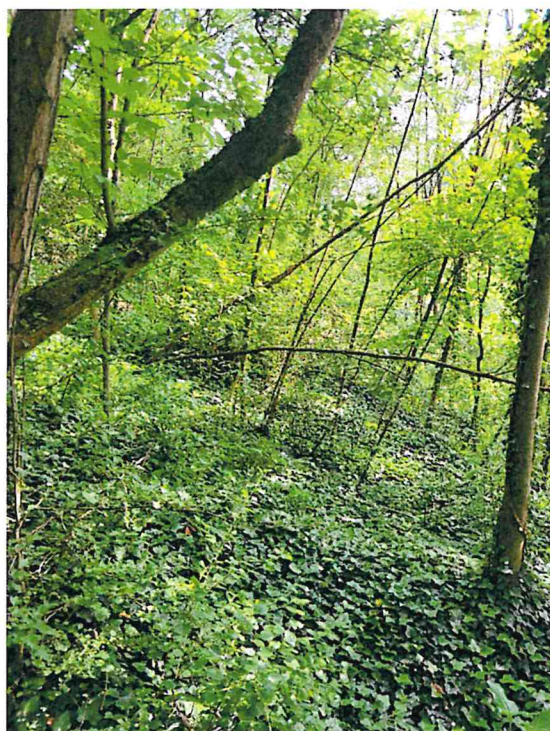


Photo 5 : vu du corridor depuis le point 5

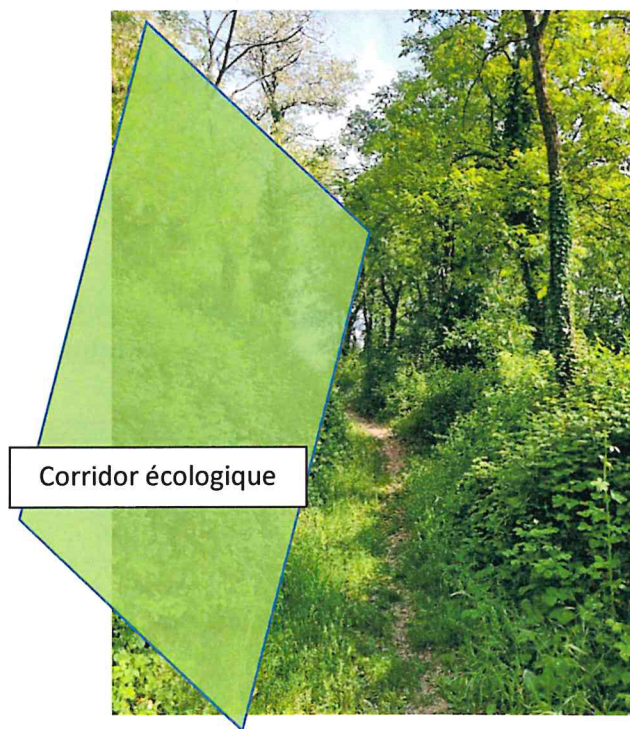


Photo 6 : vu du corridor écologique depuis le point 6

## V. Suivi de la parcelle après travaux

Afin de pouvoir mesurer les dispositifs mis en place lors de notre aménagement et d'en apporter si besoins de nouveaux, nous allons réaliser, comme pour notre projet précédent à Larnage, un suivi avec le Conservatoire des Espaces Naturelles de Rhône Alpes (Voir QR CODE).

## Conclusion

Ce dossier qui vient en complément de la demande initial, Nous permet de détailler plus précisément notre projet. La prise en compte des enjeux environnementaux et la préservation de la biodiversité sont au centre de nos préoccupations.

Nous espérons que les éléments apportés vous donneront satisfactions. Pour toutes questions ou interrogations, n'hésitez pas à nous contacter.

Dans l'attente de vos retours veuillez recevoir nos salutations distinguées.

## Webographie

<http://www.auvergne-rhone-alpes.developpement-durable.gouv.fr/comment-deposer-une-demande-d-avis-sur-l-a12130.html>.

- <http://www.natura2000.fr/documentation/references-bibliographiques/installations-photovoltaïques-au-sol-guide-etude-impact> –

- <http://www.auvergne-rhone-alpes.developpement-durable.gouv.fr/les-donnees-sur-les-especes-a16397.html>

- <https://www.auvergne-rhone-alpes.developpement-durable.gouv.fr/trame-verte-et-bleue-r3120.html>.

- <https://jeparticipe.auvergnerhonealpes.fr/auvergne-rhone-alpes/sraddet/documents> -  
- <https://www.grandrovaltain.fr/>

- <https://patrimoines.ain.fr/n/continuites-ecologiques/n:214>

**Rapport Biodiversité LARNAGE**

