



Photo 1 : Vue sud est éloignée





Photo : Vue Sud rapprochée





Photo 3 : Vue sud ouest éloignée





Photo 4 : Vue ouest éloignée





Photo 5 : Vue nord éloignée

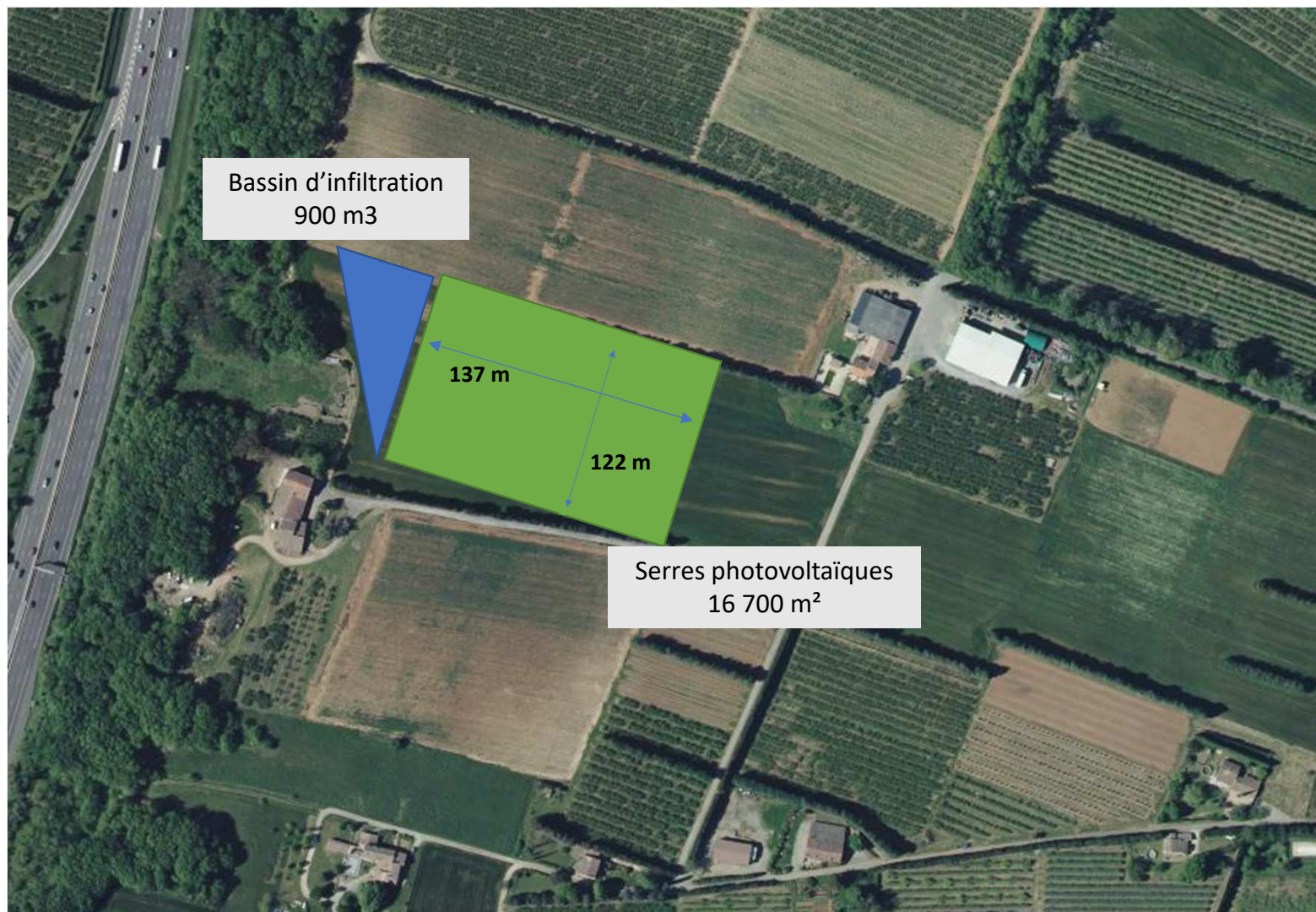




Photo 6 : nord ouest éloignée



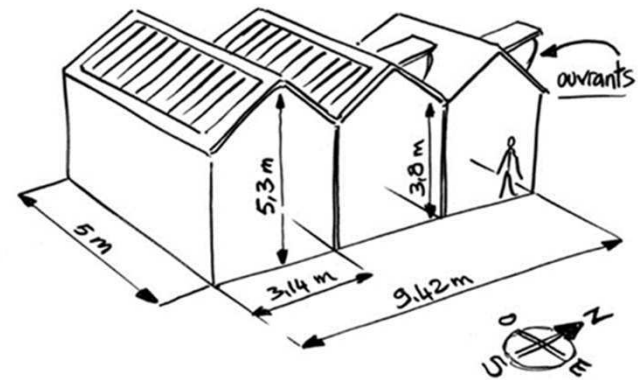






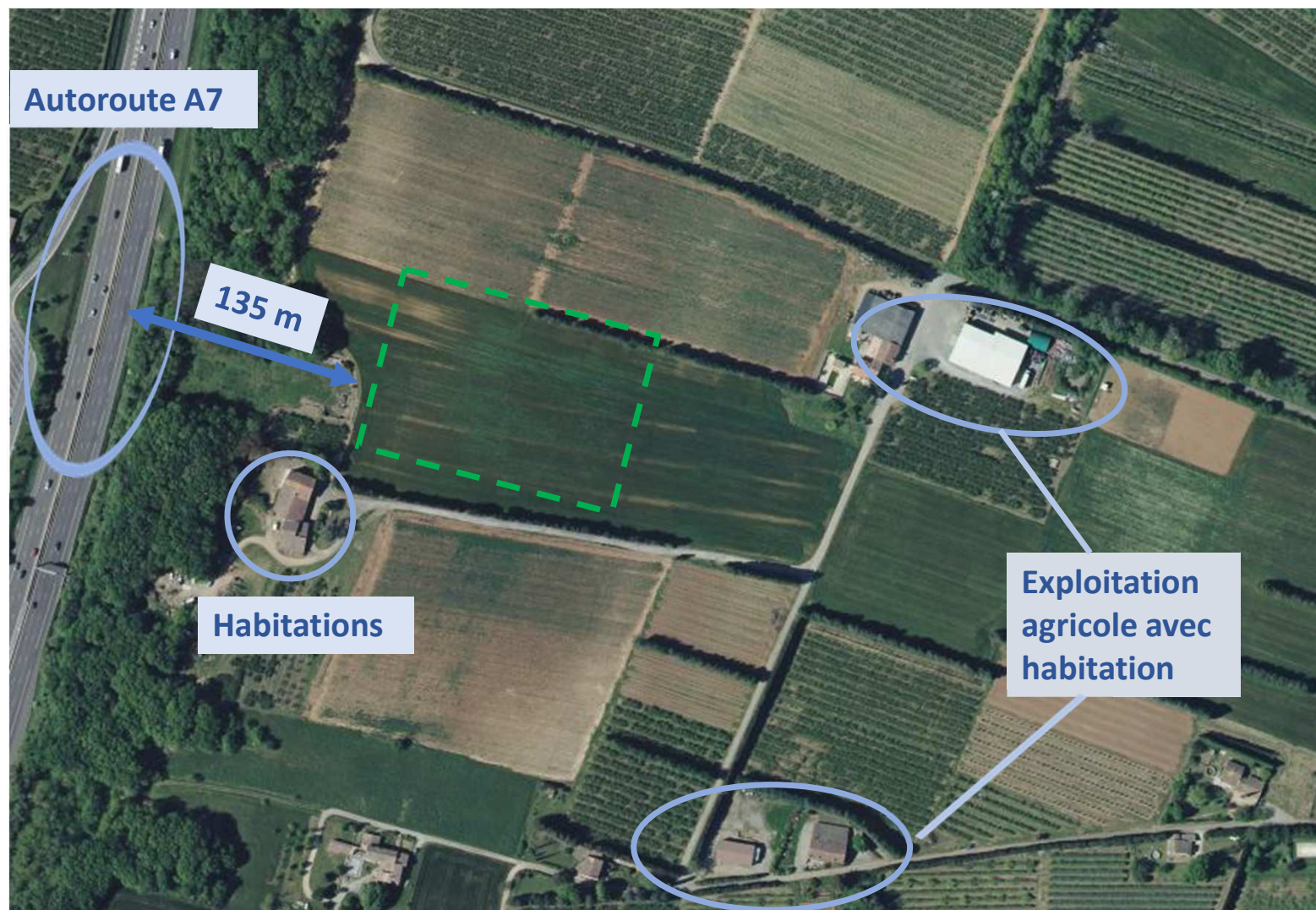


**Photos et croquis d'installations  
identiques au projet**

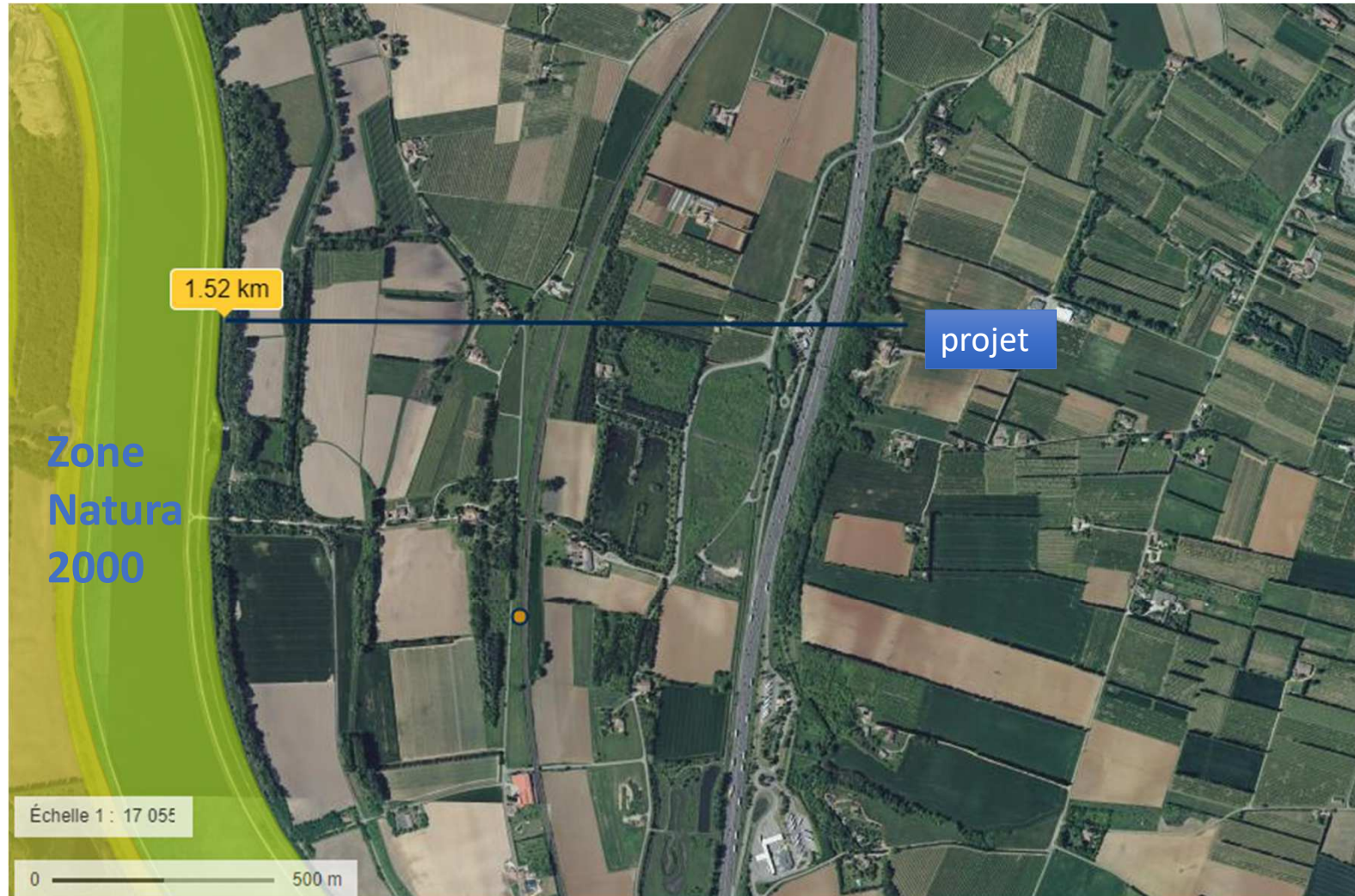




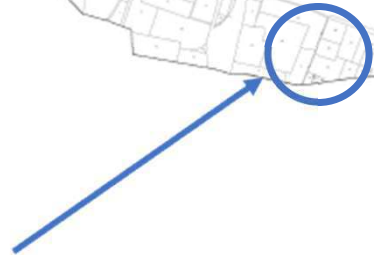
## Voisinage du projet à 100 mètres









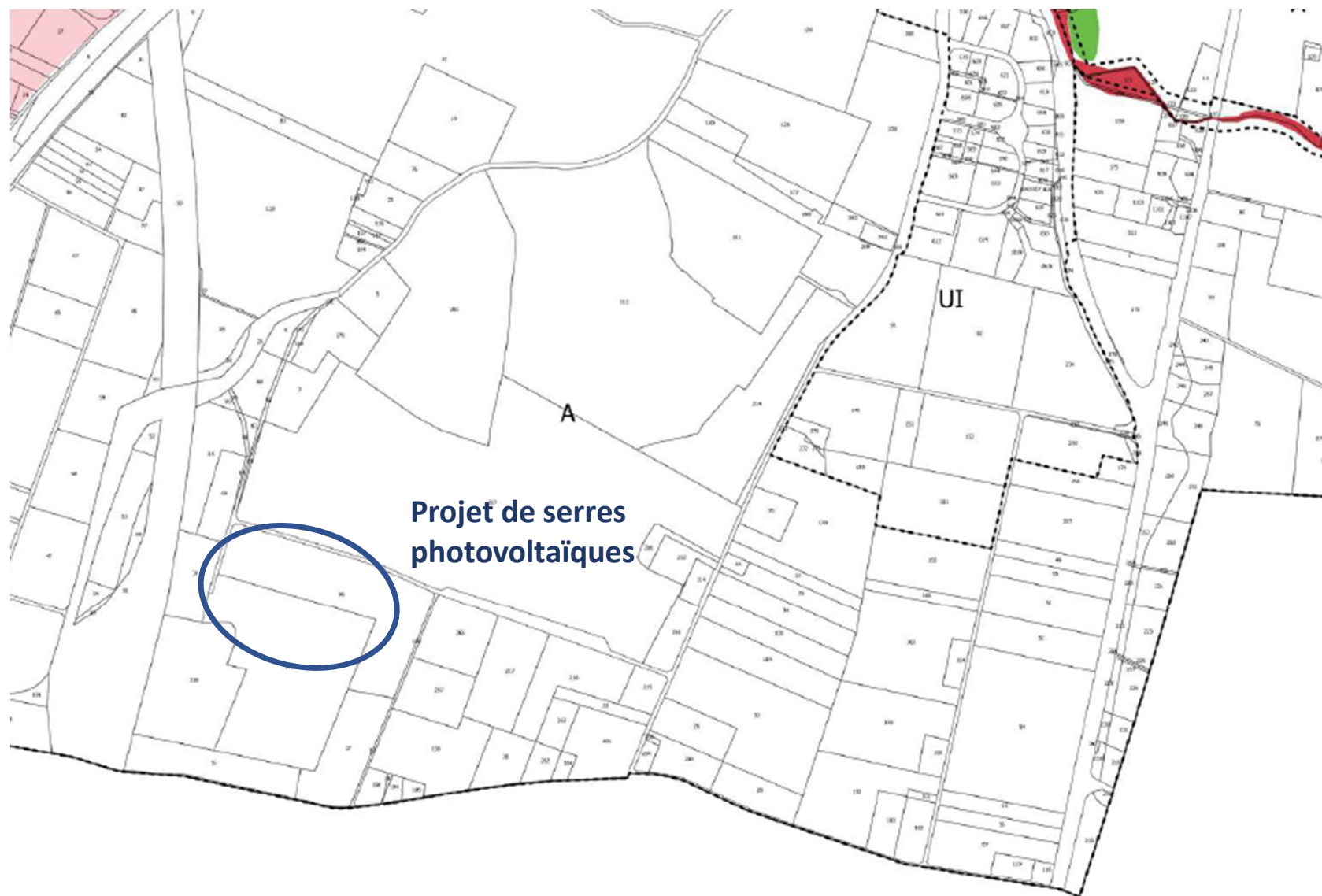


## Projet de serres photovoltaïques

- |   |   |
|---|---|
|  | Niveau de protection élevé                                |
|  | Niveau de protection moyen                                |
|  | Niveau de protection bas                                  |
|  | Zone rouge inévitabilité                                  |
|  |   |
|  |   |
|  | Zones bleues et oranges, contrôlées avec précaution       |
|  |   |
|  |   |
|  | Zone No. contrôlée avec précaution                        |
|  | Zone No. contrôlée  |
|  | Prévoir des mesures de protection, vérification continue* |
|  | Prévoir des mesures de protection, vérification continue* |
|  | Prévoir des mesures de protection, vérification continue* |
|  | Prévoir des mesures de protection, vérification continue* |
|  | Prévoir des mesures de protection, vérification continue* |
|  | Prévoir des mesures de protection, vérification continue* |
|  | Prévoir des mesures de protection, vérification continue* |
|  | Prévoir des mesures de protection, vérification continue* |
|  | Prévoir des mesures de protection, vérification continue* |
|  | Prévoir des mesures de protection, vérification continue* |
|  | Prévoir des mesures de protection, vérification continue* |
|  | Prévoir des mesures de protection, vérification continue* |

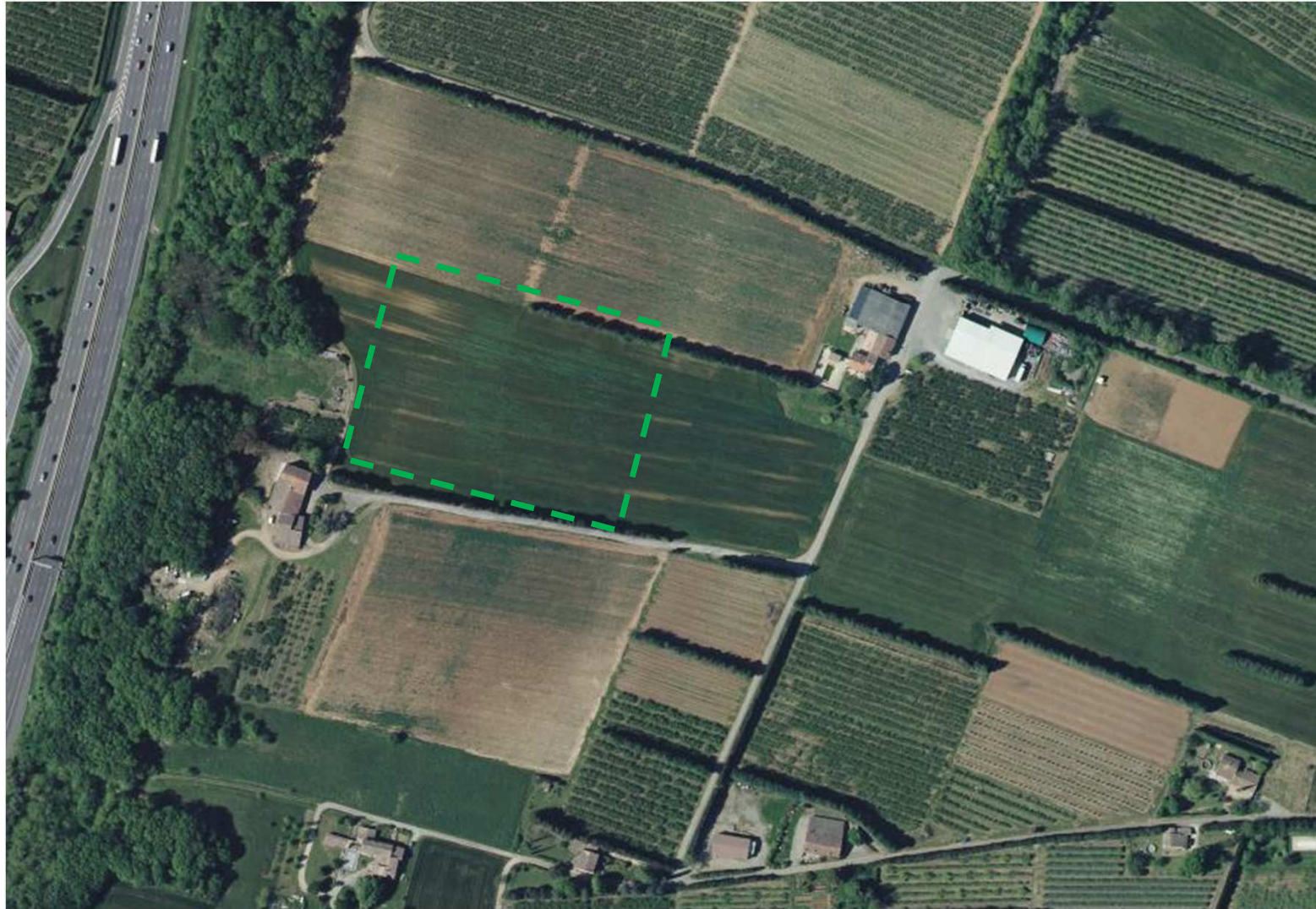
**AJF** *Journal of Finance* at the University of Virginia  
 1000 University of Virginia  
 Charlottesville, VA 22904-4138  
 Tel: (804) 924-7100 Fax: (804) 924-7101





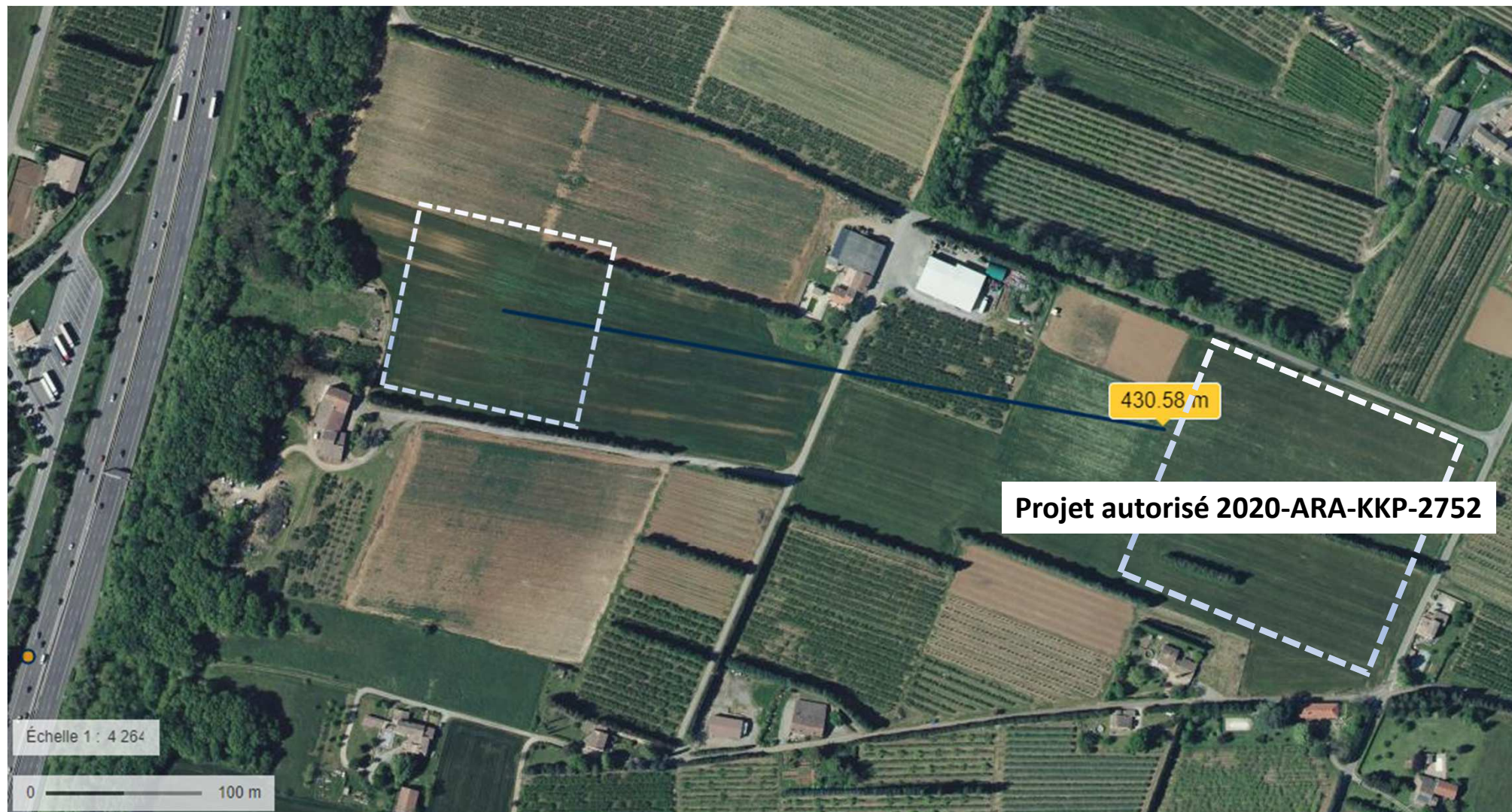


## Emprise du projet



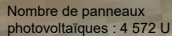


## Voisinage du projet avec un autre projet autorisé





0098



32 travées de 4236 mm = 135552 mm



Format: A3

Commande n°	
-------------	--

HERMITAIL (LORIOI-SUR-DROME, 26)  
FRANCE

Plan d'implantation du projet de serre photovoltaïque - 16 655 m<sup>2</sup> - 4 572 panneaux PV

IND	DATE	MODIFICATIONS
	17/12/2020	Creation



APPROUVE PAR :