



**RD53**  
**ASP entre Romans et Saint Donat**  
**Annexe 5 - Plan des abords**  
**Planche 1**

Direction des déplacements  
Service Etudes et Travaux  
Pôle Etudes Préalables

Date: 06/01/2021

Ech: 1 / 5000

**La Savasse**

8

sens prise de vue  
photographie

**ROMANS SUR ISERE**

**ROMANS**

**Légende**

- Section recalibrée
- Cours d'eau
- Surfaces d'eau





**RD53**  
ASP entre Romans et Saint Donat  
**Annexe 5 - Plan des abords**  
**Planche 2**

Direction des déplacements  
Service Etudes et Travaux  
Pôle Etudes Préalables

Date: 06/01/2021

Ech: 1 / 5000

Sens plan, direction  
photographique

2

PEYRINS

La Savasse

RD53

**Légende**

- Section recalibrée
- Cours d'eau
- Surfaces d'eau





**RD53**  
**ASP entre Romans et Saint Donat**  
**Annexe 5 - Plan des abords**  
**Planche 3**

Direction des déplacements  
Service Etudes et Travaux  
Pôle Etudes Préalables

Date: 06/01/2021

Ech: 1 / 5000

**PEYRINS**

**Légende**

- Section recalibrée
- Cours d'eau
- Surfaces d'eau





Direction des déplacements  
Service Etudes et Travaux  
Pôle Etudes Préalables

**RD53**  
**ASP entre Romans et Saint Donat**  
**Annexe 5 - Plan des abords**  
**Planche 4**

Date: 06/01/2021

Ech: 1 / 5000

5

sens prise de vue  
photographie

4

sens prise de vue  
photographie

3

sens prise de vue  
photographie

**Légende**

- Section recalibrée
- Cours d'eau
- Surfaces d'eau





Direction des déplacements  
Service Etudes et Travaux  
Pôle Etudes Préalables

**RD53**  
**ASP entre Romans et Saint Donat**  
**Annexe 5 - Plan des abords**  
**Planche 5**

Date: 06/01/2021

Ech: 1 / 5000

ST DONAT SUR L'HERBASSE

Le Chalon

6

sens prise de vue  
photographie

RD53

**Légende**

- Section recalibrée
- Cours d'eau
- Surfaces d'eau



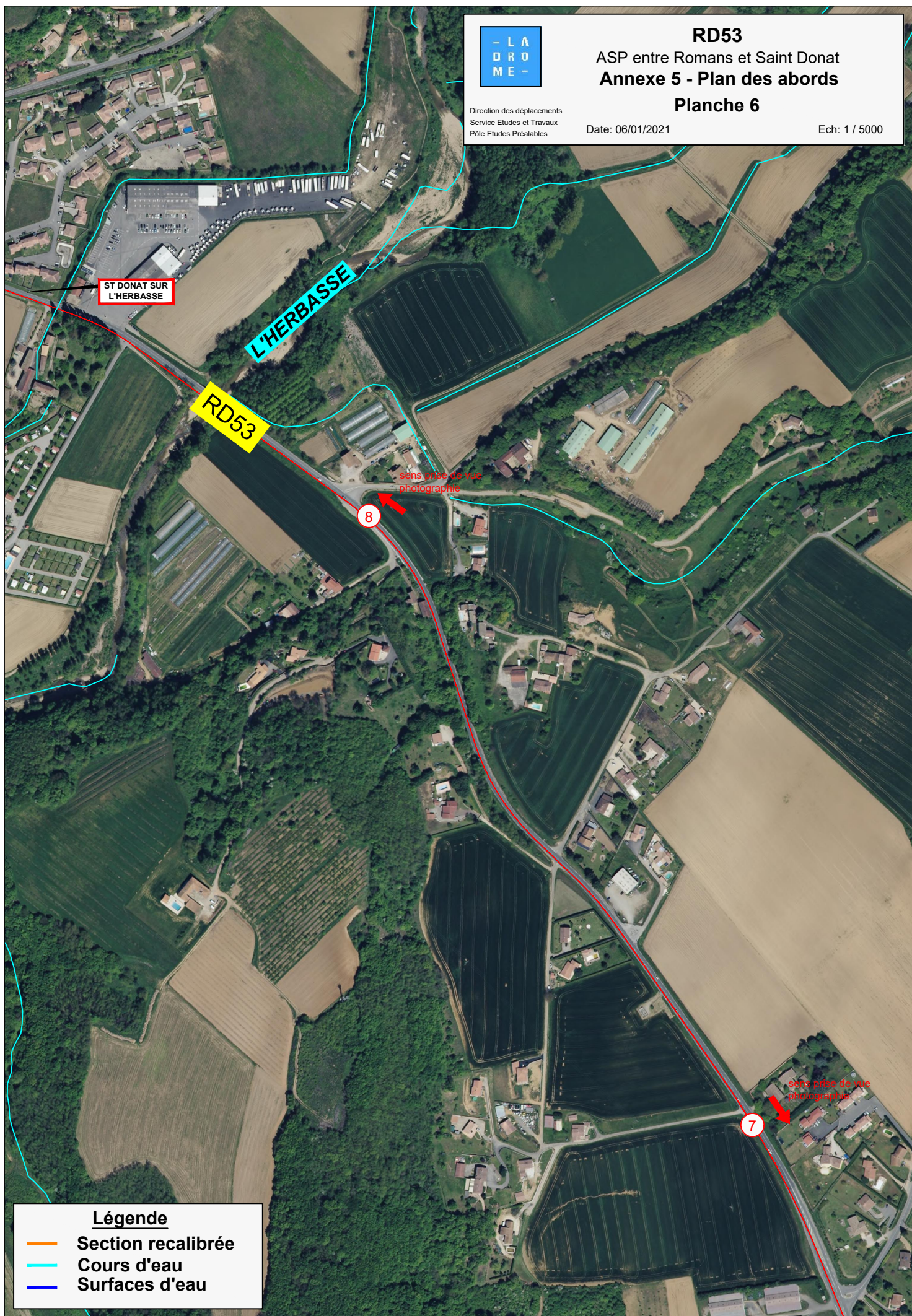


**RD53**  
**ASP entre Romans et Saint Donat**  
**Annexe 5 - Plan des abords**  
**Planche 6**

Direction des déplacements  
Service Etudes et Travaux  
Pôle Etudes Préalables

Date: 06/01/2021

Ech: 1 / 5000



**Légende**

- Section recalibrée
- Cours d'eau
- Surfaces d'eau