

Annexe 3 : photographies datées de la zone d'implantation.



- 1) Vue vers le Nord-Est depuis le Sud-Est de la parcelle où sera implanté le forage, on distingue l'ouvrage actuel (photographie du 4 août 2020)

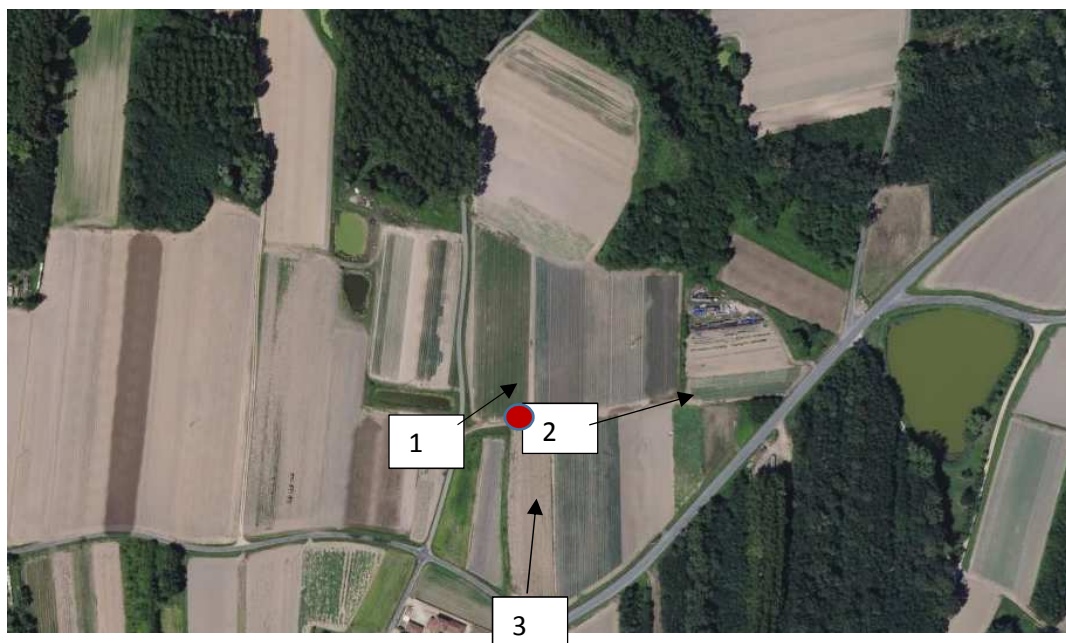


- 2) Vue vers le Nord-Est depuis le Sud-Est de la parcelle en direction de la RD 1 (photographie du 4 août 2020)

Annexe 3 suite



3) Vue depuis la RD 1 en direction du projet vers le Nord (streetview aout 2013)



Emplacement des photographies, l'emplacement de la prise de vue correspond au carré avec le numéro, le sens de la prise de vue est indiqué par la flèche.

Le projet de forage est signalé par un point rouge