

Annexe du CERFA N°14734*03

Sommaire

Numéro annexes	Intitulé
Annexe 2	Plan de situation
Annexe 3	Photographies
Annexe 4	Plan des abords du projet
Annexe 5	Plan zones Natura 2000 et ZNIEFF
Annexe 6	Schéma et coupe des ombrières, photomontages
Annexe 7	Sites classés
Annexe 8	PPRn
Annexe 9	Photomage

Projet ombrières photovoltaïque parking du stade Coulaud de Portes lès Valences

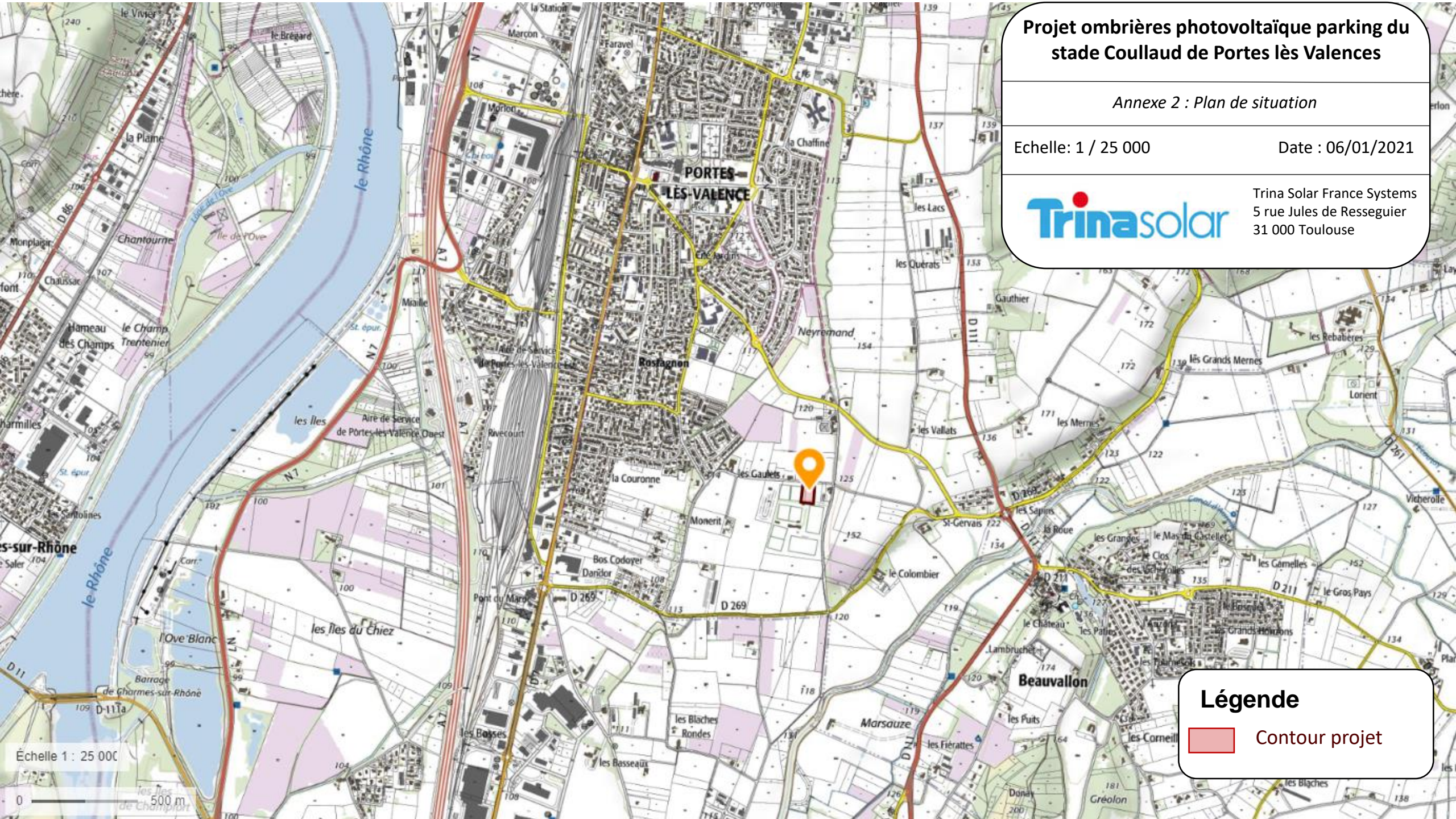
Annexe 2 : Plan de situation

Echelle: 1 / 25 000

Date : 06/01/2021



Trina Solar France Systems
5 rue Jules de Resseguier
31 000 Toulouse



Légende

 Contour projet

Échelle 1 : 25 000

0 500 m

Photo 1: situation du projet dans l'environnement proche, Juillet 2019

**Projet ombrières photovoltaïque parking du
stade Coulaud de Portes lès Valences**

Annexe 3 : Photographies

Trinasolar

Trina Solar France Systems
5 rue Jules de Resseguier
31 000 Toulouse



Photo 2: situation du projet dans l'environnement proche, Juillet 2019

**Projet ombrières photovoltaïques parking du
stade Coulaud de Portes lès Valences**

Annexe 3 : Photographies

Trinasolar

Trina Solar France Systems
5 rue Jules de Resseguier
31 000 Toulouse



Photo 3: situation du projet dans l'environnement proche, Juillet 2019

**Projet ombrières photovoltaïques parking du
stade Coulaud de Portes lès Valences**

Annexe 3 : Photographies

Trinasolar

Trina Solar France Systems
5 rue Jules de Resseguier
31 000 Toulouse



Photo 4: situation du projet dans l'environnement lointain, Juillet 2019

**Projet ombrières photovoltaïque parking du
stade Coulaud de Portes lès Valences**

Annexe 3 : Photographies



Trina Solar France Systems
5 rue Jules de Resseguier
31 000 Toulouse



**Projet ombrières photovoltaïque parking du
stade Coullaud de Portes lès Valences**

Annexe 3 : Photographies



Trina Solar France Systems
5 rue Jules de Resseguier
31 000 Toulouse



Projet ombrières photovoltaïque parking du stade Coulaud de Portes lès Valences

Annexe 4 : Plan des abords du projet

Echelle: 1 / 5 000

Date : 06/01/2021



Trina Solar France Systems
5 rue Jules de Resseguier
31 000 Toulouse

Légende

-  Zone du projet
-  Zone commerciale et artisanale
-  Zone résidentielle
-  Zone agricole
-  Zone naturelle
-  stade Coulaud de Portes lès Valences
-  Zone tampon 100m

Échelle 1 : 5 000

0 — 100 m

Projet ombrières photovoltaïque parking du stade Coulaud de Portes lès Valences

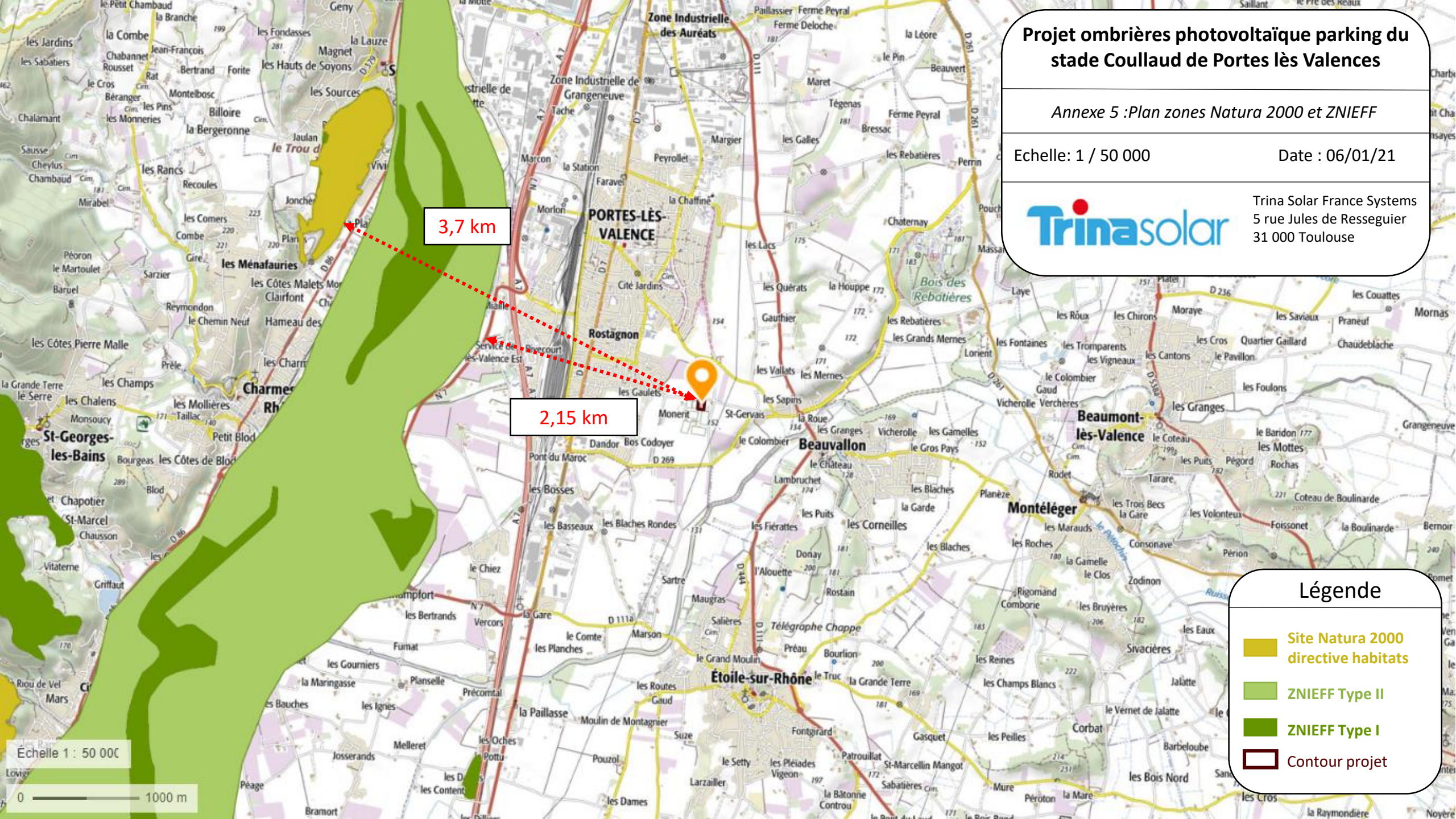
Annexe 5 : Plan zones Natura 2000 et ZNIEFF

Echelle: 1 / 50 000

Date : 06/01/21

TrinaSolar

Trina Solar France Systems
5 rue Jules de Resseguier
31 000 Toulouse



Légende

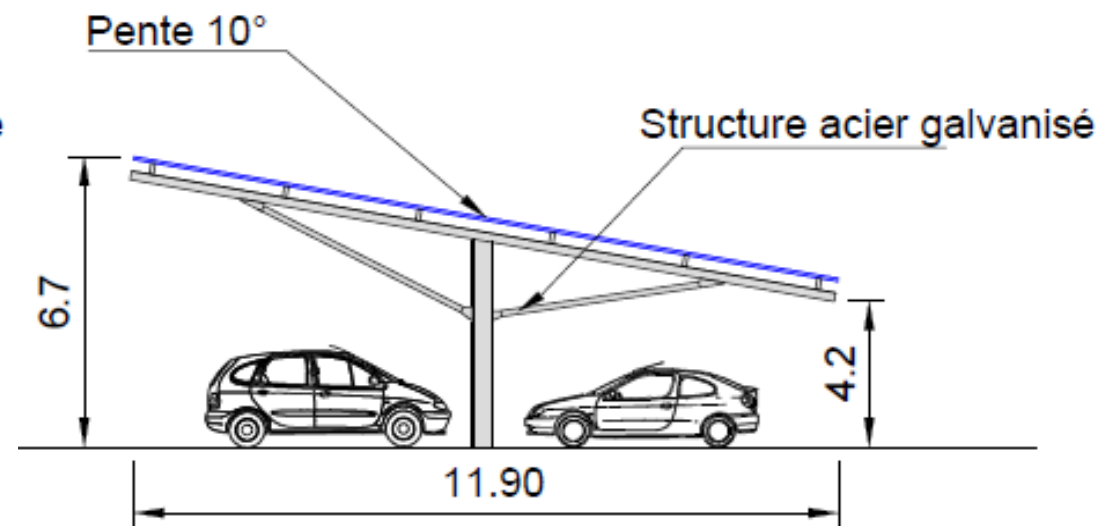
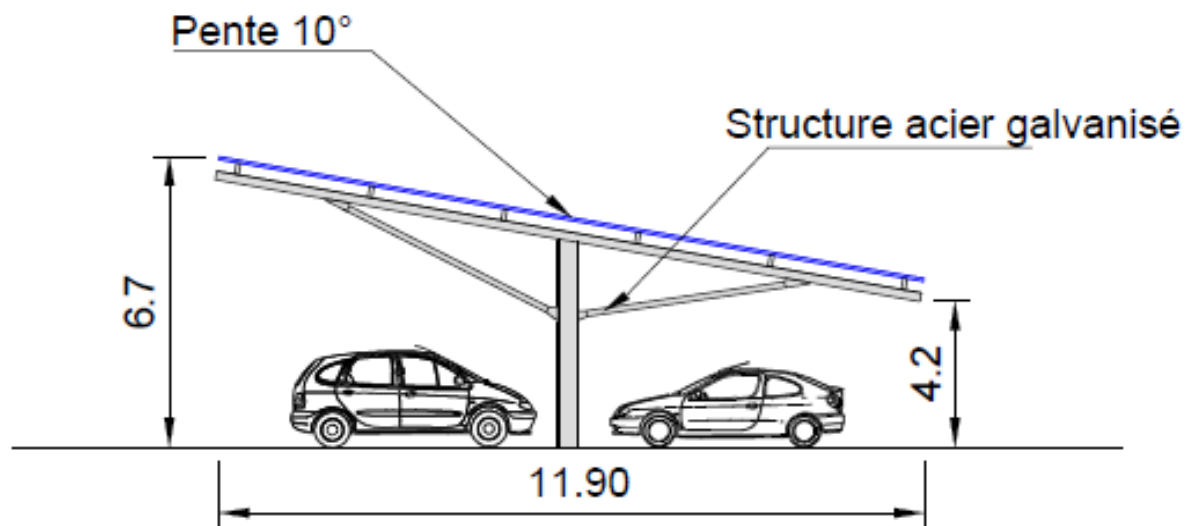
- Site Natura 2000 directive habitats
- ZNIEFF Type II
- ZNIEFF Type I
- Contour projet

Annexe 6 :
Schéma et coupe des
ombrières



Annexe 6 :
Schéma et coupe des
ombrières

Coupe A-A'



A

A'

Avant le projet

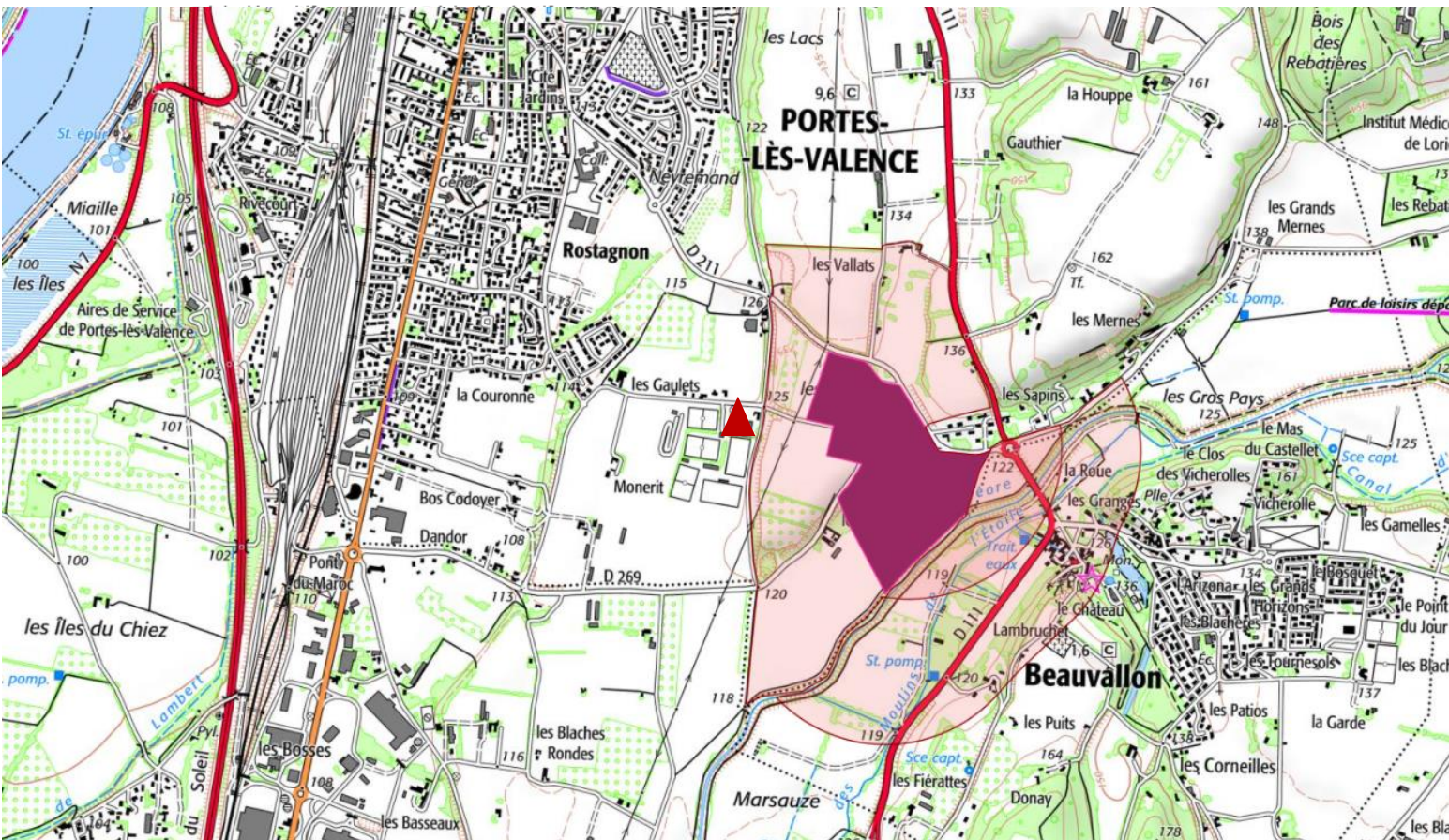
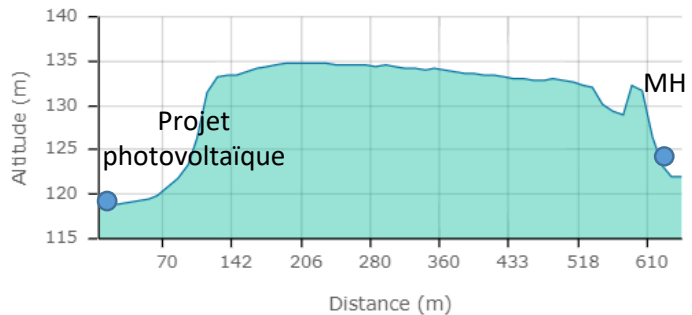


Annexe 6: Photomontage (point de
vue 5)

Après le projet



Profil altimétrique Chapelle Saint Gevrais et site antique de Beauvallon



Projet ombrières photovoltaïque parking du stade Coulaud de Portes lès Valences

Annexe 7 : Sites classés



Trina Solar France Systems
5 rue Jules de Resseguier
31 000 Toulouse

- Du point de vue du profile arithmétique et de la distance entre le site d'implantation et le site inscrit Monument Historique, il n'y pas de co-visibilité direct entre les monuments inscrits et le site du projet, il n'y a donc pas d'impact

Projet ombrières photovoltaïque parking du stade Coulaud de Portes lès Valences

Annexe 8 : PPRn- Risque Inondation



Trina Solar France Systems
5 rue Jules de Resseguier
31 000 Toulouse

Légende

 Localisation du projet

Zonage réglementaire des PPR Inondation

 Prescription hors zone d'aléa

 Prescription

 Interdiction

 Interdiction stricte

Projet ombrières photovoltaïque parking du stade Coulaud de Portes lès Valences

Annexe 8 : PPRn- Risque Crue



Trina Solar France Systems
5 rue Jules de Resseguier
31 000 Toulouse

Légende



Localisation du projet

Zonage réglementaire des PPR Inondation



Evènement fréquent



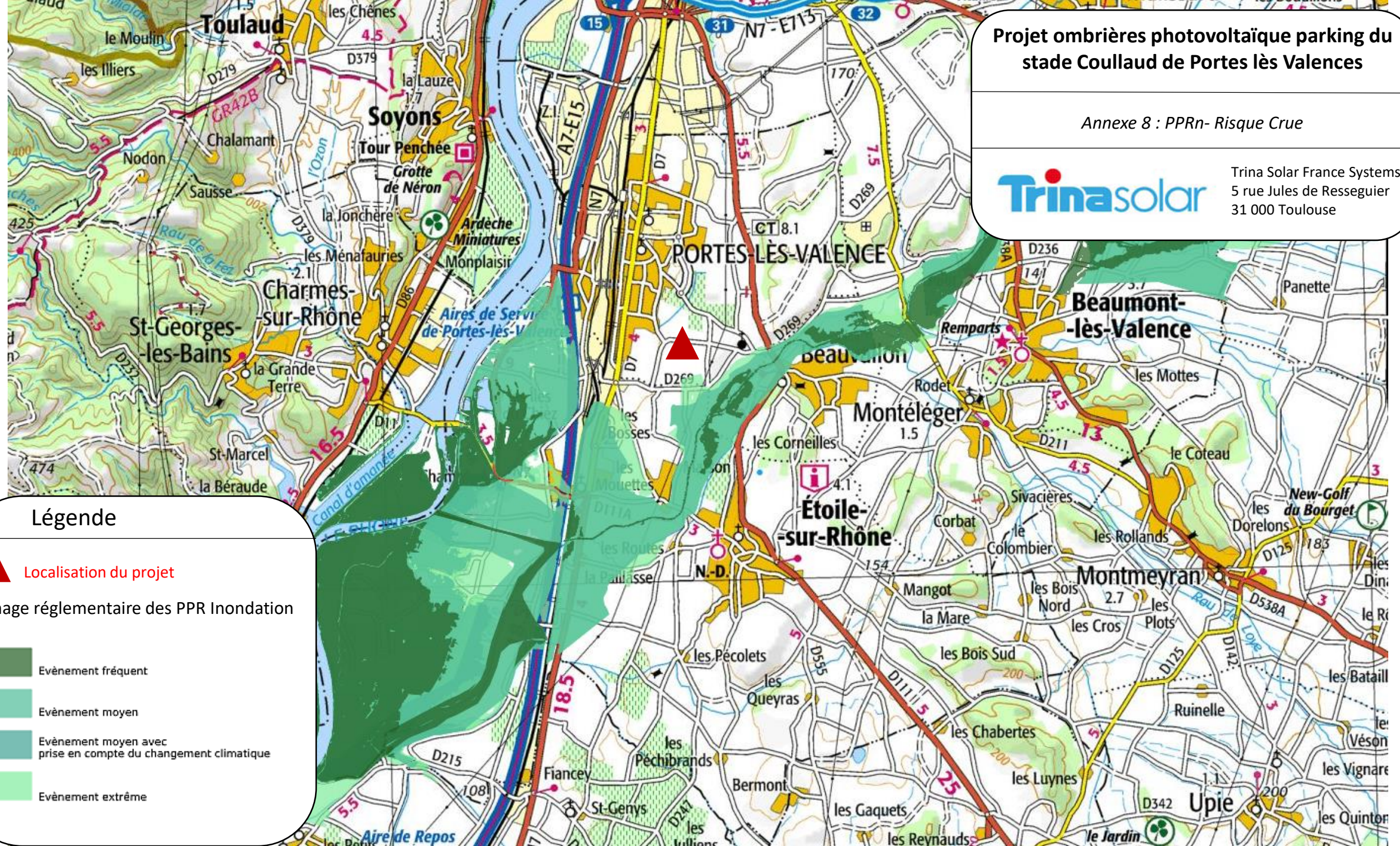
Evènement moyen



Evènement moyen avec prise en compte du changement climatique



Evènement extrême

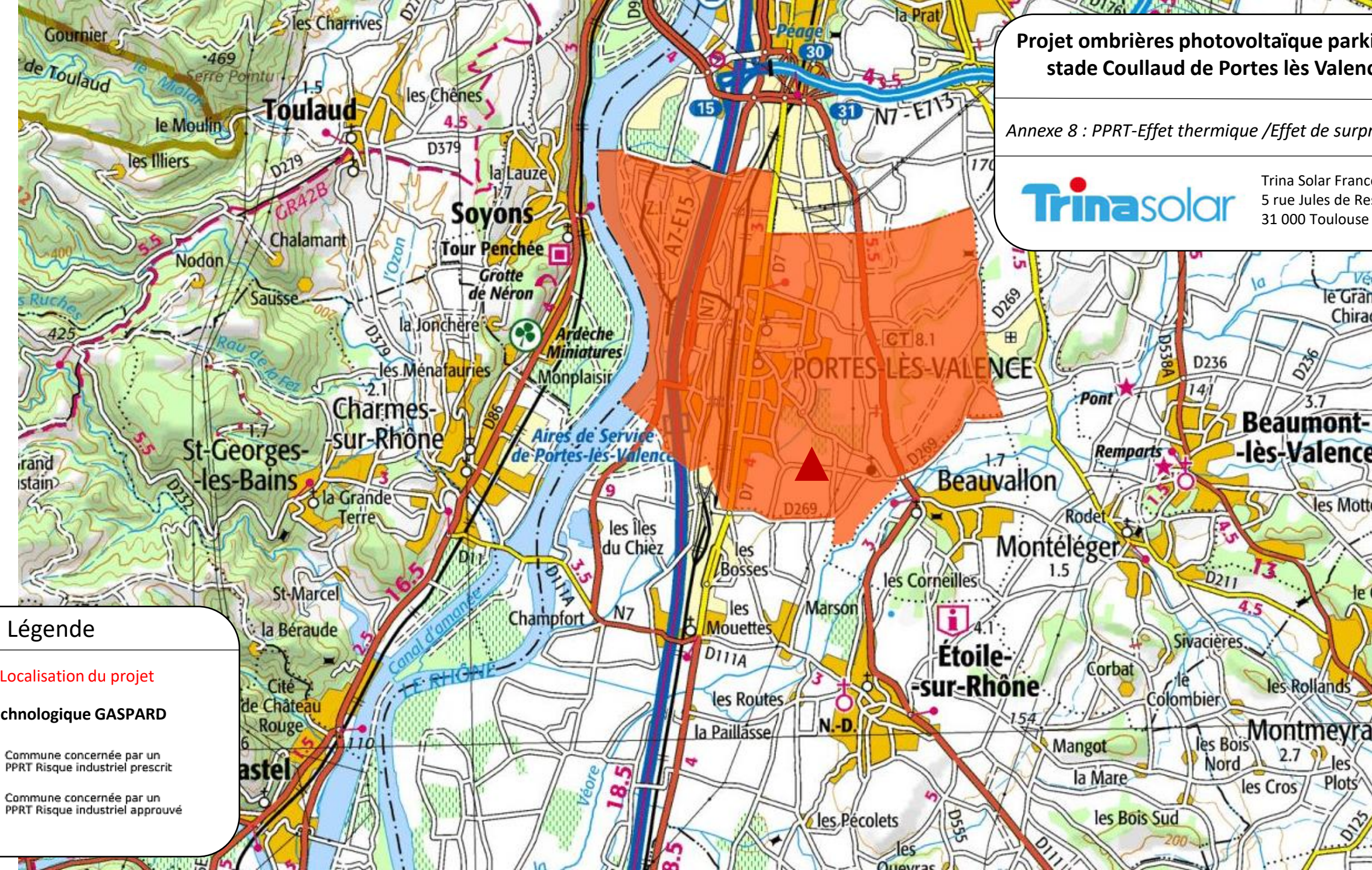


Projet ombrières photovoltaïque parking du stade Coulaud de Portes lès Valences

Annexe 8 : PPRT-Effet thermique / Effet de surpression

Trinasolar


Trina Solar France Systems
5 rue Jules de Resseguier
31 000 Toulouse




Légende

 Localisation du projet

PPR Technologique GASPARD

 Commune concernée par un PPRT Risque industriel prescrit

 Commune concernée par un PPRT Risque industriel approuvé