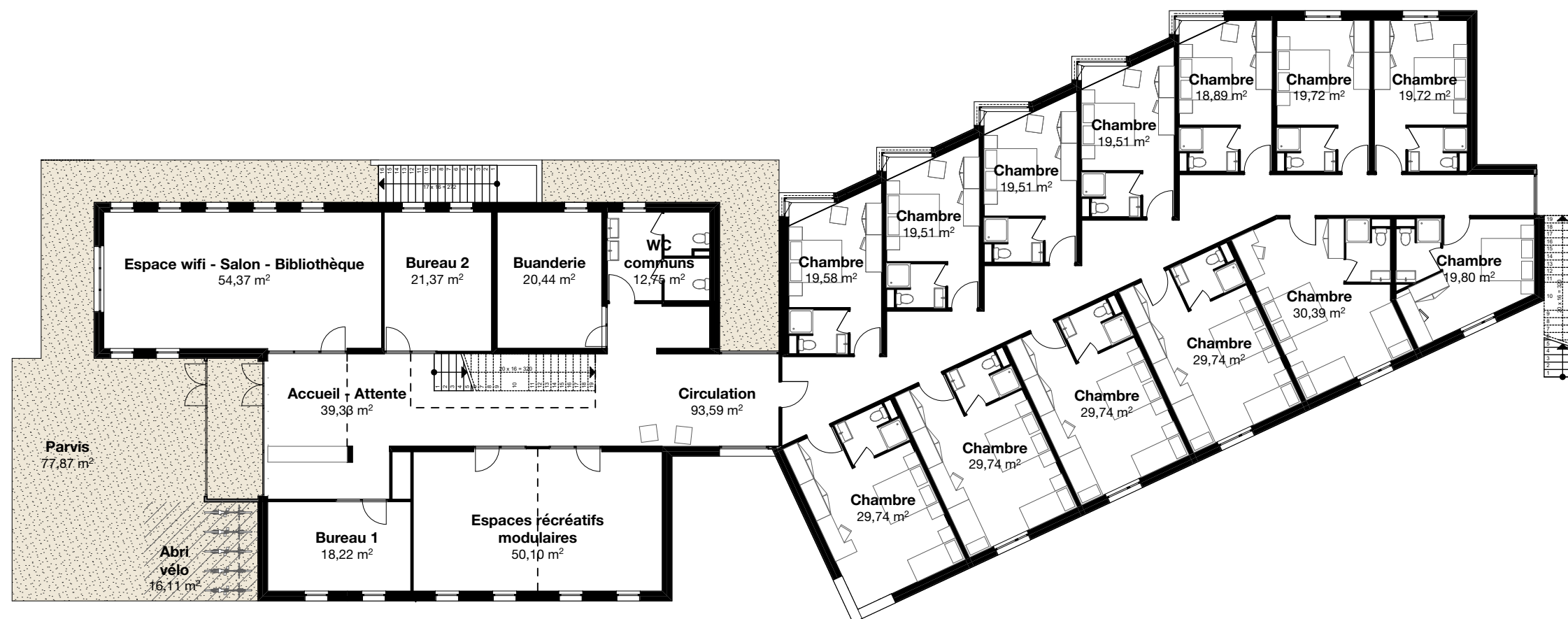


ENTREE
PROJET



Affaire : 13223



fabrique d'architecture
Atelier de la Passerelle - Architecture et Urbanisme



le petit monde

"Créé pour l'enfant et sa santé"

LE PETIT MONDE

25 chambres d'hébergement
temporaire

39 plateau d'Ouilly Gleizé
69400 GLEIZE

MAITRE D'OUVRAGE

LE PETIT MONDE
57bis boulevard Pinel 69500 BRON
T 04 72 00 10 10
@ v.neyret@lepetitmonde.com

ARCHITECTE

ATELIER DE LA PASSERELLE
3 rue de la Quarantaine 69005 LYON
T 04 78 59 59 00
@ atelier.passerelle@orange.fr

PAYSAGISTE

ATELIER INDIGENE
9 place Lieutenant Morel 69001 LYON
T 06 67 26 65 58
@ atelier@indigene-paysages.com

ECONOMISTE

CABINET GRASSET
11 cours Charlemagne 69002 LYON
T 06 83 39 14 29
@ s.garnodier@cabinet-grasset.fr

BET STRUCTURE

CETIS INGENIERIE
3 rue de la Dombes 01700 NEYRON
T 04 78 55 00 18
@ accueil@bet-cetis.com

BET FLUIDES

ARBOR&SENS
24 rue de Saint-Cyr 69009 LYON
T 04 78 38 39 72
@ contact@arbor-sens.com

BET HQE

ARBOR&SENS
24 rue de Saint-Cyr 69009 LYON
T 04 78 38 39 72
@ contact@arbor-sens.com

EXAMEN AU
CAS PAR CAS

Plan RDC

1:200

Annexe 4a

09/11/2017