

DOSSIER DE DIAGNOSTICS TECHNIQUES AMIANTE

Référence : D-20067 - LIDL - GEX - Magasins commerciaux

Le 09/04/2020



Bien :

Commerce

Adresse :

**22 rue des transporteurs
01170 GEX**

PROPRIETAIRE

LIDL DR21 Direction Régionale (DR21)
Z.I DU PRE BRUN
38530 PONTCHARRA

DEMANDEUR

LIDL DR21 Direction Régionale (DR21)
Z.I DU PRE BRUN
38530 PONTCHARRA

Date de visite : **19/03/2020**

Opérateur de repérage : **LEMONNIER PIERRE**

Rapport de mission de repérage des matériaux et produits contenant de l'amiante avant démolition

R. 1334-14, R. 1334-19, R. 1334-22, R. 1334-29-6 du Code de la Santé Publique (introduits par le Décret n°2011-629 du 3 juin 2011)

Arrêté du 26 juin 2013 relatif au repérage des matériaux et produits de la liste C contenant de l'amiante et au contenu du rapport de repérage

A	INFORMATIONS GENERALES	
A.1	DESIGNATION DU BATIMENT	
Nature du bâtiment : Commerce Cat. du bâtiment : Commerce Adresse : 22 rue des transporteurs 01170 GEX Référence Cadastre : NC Date du Permis de Construire : Antérieur au 1 juillet 1997 Propriété de : LIDL DR21 Direction Régionale (DR21) Z.I DU PRE BRUN 38530 PONTCHARRA		
A.2	DESIGNATION DU DONNEUR D'ORDRE	
Nom : LIDL DR21 Direction Régionale (DR21) Adresse : Z.I DU PRE BRUN 38530 PONTCHARRA Documents remis : Les plans Moyens mis à disposition : Les accès Qualité :		
A.3	EXECUTION DE LA MISSION	
Rapport N° : D-20067 - LIDL - GEX - Magasins commerciaux A Date d'émission du rapport : 09/04/2020 Accompagnateur : Aucun Laboratoire d'Analyses : FIBRECOUNT Le repérage a été réalisé le : 19/03/2020 Par : LEMONNIER PIERRE Adresse laboratoire : LE BOURBON 1 8 AVENUE DE ST MENET 13011 MARSEILLE - 11EME N° certificat de qualification : B2C - 0607 Date d'obtention : 01/03/2018 Numéro d'accréditation : 1-6017 Organisme d'assurance professionnelle : AON RISK SOLUTIONS Le présent rapport est établi par une personne dont les compétences sont certifiées par : B2C Adresse assurance : 31/35 RUE DE LA FEDERATION 75717 PARIS CEDEX 16 RUE EUGENE DELACROIX 67200 STRASBOURG N° de contrat d'assurance : V0100096498 Date de commande : 13/02/2020 Date de validité : 01/01/2021		
B	CACHET DU DIAGNOSTIQUEUR	
Signature et Cachet de l'entreprise :  OESTERBAAI FRANCE 115 Bd de la Millière 13011 Marseille Tél. : 04 86 77 82 50 Mail : gestion@oesterbaai.fr Siret : 514 406 727 00032 Date d'établissement du rapport : Fait à MARSEILLE - 11EME le 09/04/2020 Cabinet : OESTERBAAI FRANCE Nom du responsable : LEMONNIER Pierre Nom du diagnostiqueur : LEMONNIER PIERRE		

C SOMMAIRE

INFORMATIONS GENERALES.....	1
DESIGNATION DU BATIMENT	1
DESIGNATION DU DONNEUR D'ORDRE.....	1
EXECUTION DE LA MISSION	1
CACHET DU DIAGNOSTIQUEUR.....	1
SOMMAIRE	2
CONCLUSION(S)	3
LISTE DES LOCAUX NON VISITES CONCERNES PAR LA DEMOLITION ET JUSTIFICATION	5
LISTE DES ELEMENTS NON INSPECTES ET JUSTIFICATION.....	5
PROGRAMME DE REPERAGE.....	6
CONDITIONS DE REALISATION DU REPERAGE	7
RAPPORTS PRECEDENTS	7
RESULTATS DETAILLES DU REPERAGE	8
LISTE DES LOCAUX / PARTIES D'IMMEUBLE VISITEES/NON VISITEES CONCERNES PAR LA DEMOLITION ET JUSTIFICATION.....	8
DESCRIPTION DES REVETEMENTS EN PLACE AU JOUR DE LA VISITE	8
LA LISTE DES MATERIAUX OU PRODUITS CONTENANT DE L'AMIANTE, SUR DECISION DE L'OPERATEUR	10
LA LISTE DES MATERIAUX OU PRODUITS CONTENANT DE L'AMIANTE, APRES ANALYSE	10
LA LISTE DES MATERIAUX SUSCEPTIBLES DE CONTENIR DE L'AMIANTE, MAIS N'EN CONTENANT PAS.....	11
COMMENTAIRES	12
ANNEXE 1 – FICHE D'IDENTIFICATION ET DE COTATION	13
ANNEXE 2 – CROQUIS.....	24
ANNEXE 3 – PROCES VERBAUX D'ANALYSES.....	30
ANNEXE 4 – RECOMMANDATIONS GÉNÉRALES DE SÉCURITÉ.....	42
ATTESTATION(S)	44
CERTIFICAT DE QUALIFICATION	45

D CONCLUSION(S)

Dans le cadre de la mission décrit en tête de rapport, il a été repéré des matériaux et produits contenant de l'amiante :


- Un conduit en fibrociment

Notre repérage des égouts et divers réseaux enterrés s'effectue systématiquement à partir des grilles et tampons présents sur site.

Il y a toujours une possibilité de découverte d'éléments tels que des conduits en fibrociment Amiante enterrés lors de la démolition ou du terrassement.

Lors de ces phases nous restons à disposition pour intervenir rapidement en cas d'éléments suspects.

Dans le cadre de la mission décrit en tête de rapport, il a été repéré des matériaux et produits contenant de l'amiante :

N° Local	Local	Etage	Elément	Zone	Matériau / Produit	Méthode	Photo
6	LP Chaufferie	RDC	Conduit carré fibrociment	Toutes zones	Fibrociment	Résultat d'analyse	

Dans le cadre de la mission décrit en tête de rapport, il a été repéré des matériaux et produits susceptibles de contenir de l'amiante : après analyse, ils ne contiennent pas d'amiante.

N° Local	Local	Etage	Elément	Zone	Matériau / Produit
1	Parking		Parking	Sol	peinture sol - Bleu
			Parking	Sol	peinture sol - Blanche
			muret	Toutes zones	Enduit crépi - Peinture
			bande rugeuse n°1	Sol	bande rugeuse (colle) - blanche
			bande rugeuse n°2	Sol	bande rugeuse (colle) - blanche
2	LP Toiture		Toiture	Toiture	Isolation sous Bardage métallique - jaune
			Skydom	Toiture	joint étanchéité - gris
4	LP Façades extérieures		Bardages	Murs	Bardage métallique - Peinture
			Bardages	Murs	isolation sous Bardage métallique - jaune
			enduits	Murs	Enduit crépi - Peinture
			enduits	Murs	Enduit crépi - Peinture
5	First Stop Façades extérieures		Bardages	Murs	Bardage métallique - Peinture
			Bardages	Murs	isolation sous Bardage métallique - jaune
			enduits	Murs	Enduit crépi - Non peint
6	LP Chaufferie	RDC	Conduit chaufferie	Toutes zones	Joint tresse - jaune
			Isolation intérieur Porte	Toutes zones	isolation fibreuse - jaune
7	LP Surface de vente	RDC	Plafond	Plafond	Dalles de faux-plafond - carré lisse
			Plancher	Sol	Carrelage (colle) - beige 20 / 20
9	LP Réserve	RDC	Plafond	Plafond	panneau isolant fibreux - jaune
			Isolation intérieur Porte	Toutes zones	isolation fibreuse - jaune
			Isolation intérieur Porte	Toutes zones	isolation fibreuse - blanc
			Calorifuge noir	Toutes zones	Isolant de calorifuge - noir
			mousse fibreuse	Toutes zones	mousse fibreuse orange
			muret	Toutes zones	Enduit crépi - Peinture
			muret	Toutes zones	Enduit crépi - Peinture
11	LP Locaux sociaux	RDC	Plancher	Sol	Carrelage (colle) - beige 20 / 20
			Murs	Toutes zones	joint mastic souple
			Plinthes	Toutes zones	Plinthes (colle)
			Plinthes	Toutes zones	Plinthes (colle)
			Murs	Toutes zones	joint mastic souple
12	LP Local 1	RDC	Plafond	Plafond	panneaux isolant - gris
			Plafond IPN	Plafond	Métal - Peinture
			Calorifuge jaune	Toutes zones	Isolant de calorifuge - jaune
13	LP Local 2	RDC	Plafond	Plafond	Dalles de faux-plafond - carré lisse
			Murs	Toutes zones	Faïence (colle) - blanche
			Plancher	Sol	Béton - Peinture
			Murs	Toutes zones	Enduit plâtre - Non peint
14	LP Local 3	RDC	Plafond	Plafond	Enduit plâtre - Lisse + peinture
			Murs	Toutes zones	Toile de verre - Peinture
			Murs	Toutes zones	Faïence (colle) - blanche
			Murs	Toutes zones	Enduit plâtre - Non peint
			Plafond	Plafond	Enduit plâtre - Lisse + peinture
15	First Stop Local 1	RDC	Plafond	Plafond	Dalles de faux-plafond - carré blanc à petit trous
			Plancher	Sol	dalle vinyle - grise
			Plancher	Sol	Carrelage (colle) - blanc
			Murs	Toutes zones	Enduit plâtre - Non peint
			Plinthes	Toutes zones	Plinthes (colle) - blanche
			Plafond	Plafond	isolation au dessus Dalles de faux-plafond - jaune

N° Local	Local	Etage	Elément	Zone	Matériau / Produit
			Murs	Toutes zones	Enduit plâtre - Non peint
			Plancher	Sol	Carrelage (colle) - blanc
			Murs	Toutes zones	Toile de verre - Peinture
16	First Stop Local 2	RDC	Plancher	Sol	dalle vinyle - orange
			Murs	Toutes zones	Enduit plâtre - Non peint
			Murs	Toutes zones	Enduit plâtre - Non peint
17	First Stop Local 3	RDC	Plafond	Plafond	Bardage métallique - Peinture
			Murs	Toutes zones	Toile de verre - Peinture
			Murs	Toutes zones	Faïence (colle) - blanche
			poutre IPN	Toutes zones	Métal - Peinture grise
			Plancher	Sol	dalle vinyle - beige
			Murs isolation derrière cloison	Toutes zones	fibreuse jaune
			poutre IPN	Toutes zones	Métal - Peinture rouge noir
			Murs	Toutes zones	Faïence (colle) - blanche
			Plancher	Sol	Carrelage (colle) - gris 30 / 30
			Plancher	Sol	Carrelage (colle) - gris 30 / 30
18	First Stop Local Wc 1	RDC	Murs	Toutes zones	Faïence (colle) - noir
			Plinthes	Toutes zones	Plinthes (colle) - blanche
			Murs	Toutes zones	Faïence (colle) - beige
			Murs	Toutes zones	Faïence (colle) - grise
			Murs	Toutes zones	Faïence (colle) - noir
			Murs	Toutes zones	Faïence (colle) - beige
			Murs	Toutes zones	Faïence (colle) - grise

Liste des locaux non visités concernés par la démolition et justification

Aucun

Liste des éléments non inspectés et justification

Aucun

E PROGRAMME DE REPERAGE

La mission porte sur le repérage de l'amiante dans les éléments suivants (liste C de l'annexe 13-9 du code de la santé publique) :

Liste C mentionnée à l'article R. 1334-22

COMPOSANT DE LA CONSTRUCTION	PARTIE DU COMPOSANT À VÉRIFIER OU À SONDER
1. Toiture et étanchéité	
Plaques ondulées. Ardoises. Eléments ponctuels. Revêtements bitumineux d'étanchéité. Accessoires de toitures.	Plaques en fibres-ciment. Ardoises composite, ardoises en fibres-ciment. Conduits de cheminée, conduits de ventilation... Bardeaux d'asphalte ou bitume (« shingle »), pare-vapeur, revêtements et colles. Rivets, faitages, closoirs...
2. Façades	
Panneaux-sandwichs. Bardages. Appuis de fenêtres.	Plaques, joints d'assemblage, tresses.... Plaques et « bacs » en fibres-ciment, ardoises en fibres-ciment, isolants sous bardage. Eléments en fibres-ciment.
3. Parois verticales intérieures et enduits	
Murs et cloisons. Poteaux (périphériques et intérieurs). Cloisons légères ou préfabriquées. Gaines et coffres verticaux. Portes coupe-feu, portes pare-flammes.	Flocages, enduits projetés, revêtements durs (plaques planes en fibres-ciment), joints de dilatation. Flocages, enduits projetés, joints de dilatation, entourage de poteaux (carton, fibres-ciment, matériau sandwich, carton + plâtre), peintures intumescentes, panneaux de cloisons, jonction entre panneaux préfabriqués et pieds/ têtes de cloisons : tresse, carton, fibres-ciment. Flocage, enduits projetés ou lissés ou talochés ayant une fonction coupe-feu, panneaux. Vantaux et joints.
4. Plafonds et faux plafonds	
Plafonds. Poutres et charpentes (périphériques et intérieures). Interfaces entre structures. Gaines et coffres horizontaux. Faux plafonds.	Flocages, enduits projetés, panneaux collés ou vissés, coffrages perdus (carton-amiante, fibres-ciment, composite). Flocages, enduits projetés, peintures intumescentes. Rebouchage de trémies, jonctions avec la façade, calfeutremments, joints de dilatation. Flocages, enduits projetés, panneaux, jonction entre panneaux. Panneaux et plaques.
5. Revêtements de sol et de murs	
Revêtements de sol (l'analyse doit concerner chacune des couches du revêtement). Revêtement de murs	Dalles plastiques, colles bitumineuses, les plastiques avec sous-couche, chape maigre, calfeutrement des passages de conduits, revêtement bitumineux des fondations. Sous-couches des tissus muraux, revêtements durs (plaques menuiserie, fibres-ciment), colles des carrelages.
6. Conduits, canalisations et équipements	
Conduits de fluides (air, eaux, autres fluides). Conduits de vapeur, fumée, échappement. Clapets/ volets coupe-feu. Vide-ordures.	Calorifugeage, enveloppe de calorifuge, conduits en fibres-ciment. Conduit en fibres-ciment, joints entre éléments, mastics, tresses, manchons. Clapet, volet, rebouchage. Conduit en fibres-ciment.
7. Ascenseurs et monte-charge	
Portes palières. Trémie, machinerie.	Portes et cloisons palières. Flocage, bourre, mur/ plancher, joint mousse.
8. Equipements divers	
Chaudières, tuyauteries, étuves, groupes électrogènes, convecteurs et radiateurs, aérothermes...	Bourres, tresses, joints, calorifugeages, peinture anticondensation, plaques isolantes (internes et externes), tissu amiante.
9. Installations industrielles	
Fours, étuves, tuyauteries...	Bourre, tresses, joints, calorifugeages, peinture anticondensation, plaques isolantes, tissu amiante, freins et embrayages.
10. Coffrages perdus	
Coffrages et fonds de coffrages perdus.	Eléments en fibres-ciment.

F CONDITIONS DE REALISATION DU REPERAGE

Date du repérage : 19/03/2020

Le repérage amiante avant démolition, contient les informations sur la présence d'amiante dans les matériaux et produits du bâtiment afin d'informer les intervenants réalisant des activités ou interventions sur des matériaux et/ou équipements susceptibles de libérer des fibres d'amiante selon la liste citée dans le cadre C.

Il consiste à identifier et localiser, par inspections visuelles et investigations approfondies pouvant être destructives, l'ensemble des matériaux et produits contenant de l'amiante incorporés ou faisant indissociablement corps avec l'immeuble à démolir.

Lorsque l'absence de marquages spécifiques ou de documents ne permet pas à l'opérateur de repérage d'attester de la présence ou de la non présence d'amiante dans les matériaux et produits, des prélèvements seront effectués afin de déterminer par analyse la présence ou non d'amiante.

Procédures de prélèvement :

Les prélèvements sur des matériaux ou produits susceptibles de contenir de l'amiante sont réalisés en vertu des dispositions du Code du Travail.

Le matériel de prélèvement est adapté à l'opération à réaliser afin de générer le minimum de poussières. Dans le cas où une émission de poussières est prévisible, le matériau ou produit est mouillé à l'eau à l'endroit du prélèvement (sauf risque électrique) et, si nécessaire, une protection est mise en place au sol ; de même, le point de prélèvement est stabilisé après l'opération (pulvérisation de vernis ou de laque, par exemple).

Pour chaque prélèvement, des outils propres et des gants à usage unique sont utilisés afin d'éliminer tout risque de contamination croisée. Dans tous les cas, les équipements de protection individuelle sont à usage unique.

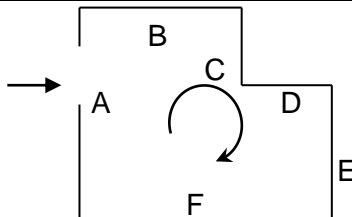
L'accès à la zone à risque (sphère de 1 à 2 mètres autour du point de prélèvement) est interdit pendant l'opération. Si l'accompagnateur doit s'y tenir, il porte les mêmes équipements de protection individuelle que l'opérateur de repérage.

L'échantillon est immédiatement conditionné, après son prélèvement, dans un double emballage individuel étanche.

Les informations sur toutes les conditions existantes au moment du prélèvement susceptible d'influencer l'interprétation des résultats des analyses (environnement du matériau, contamination éventuelle, etc.) seront, le cas échéant, mentionnées dans la fiche d'identification et de cotation en annexe.

Liste des écarts, adjonctions ou suppression d'information de la norme NFX 46-020 - Août 2017 :

Sens du repérage pour évaluer un local :



Périmètre de la démolition : Ensemble du périmètre de la misison

G RAPPORTS PRECEDENTS

Aucun rapport précédemment réalisé ne nous a été fourni.

H RESULTATS DETAILLES DU REPERAGE

LISTE DES LOCAUX / PARTIES D'IMMEUBLE VISITEES/NON VISITEES CONCERNES PAR LA DEMOLITION ET JUSTIFICATION

N°	Local / partie d'immeuble	Etage	Visitée	Justification
1	Parking		OUI	
2	LP Toiture		OUI	
3	First Stop Toiture		OUI	
4	LP Façades extérieures		OUI	
5	First Stop Façades extérieures		OUI	
6	LP Chaufferie	RDC	OUI	
7	LP Surface de vente	RDC	OUI	
8	LP Local poubelle	RDC	OUI	
9	LP Réserve	RDC	OUI	
10	LP Bureau	RDC	OUI	
11	LP Locaux sociaux	RDC	OUI	
12	LP Local 1	RDC	OUI	
13	LP Local 2	RDC	OUI	
14	LP Local 3	RDC	OUI	
15	First Stop Local 1	RDC	OUI	
16	First Stop Local 2	RDC	OUI	
17	First Stop Local 3	RDC	OUI	
18	First Stop Local Wc 1	RDC	OUI	

DESCRIPTION DES REVETEMENTS EN PLACE AU JOUR DE LA VISITE

Bâtiments et parties de bâtiments visités	Ouvrages, Parties d'Ouvrages et éléments examinés
Parking	Parking - enrobé bitumineux
	Parking - peinture sol Bleu
	Parking - peinture sol Blanche
	Portail - Métal Peinture
	ensemble des clôture - Métal Peinture
	Poteau publicitaire - Métal Peinture
	conduits réseaux égout - PVC
	muret - Enduit crépi Peinture
LP Toiture	bande rugeuse - bande rugeuse (colle) blanche
	Toiture - Bardage métallique Peinture
	Toiture - Isolation sous Bardage métallique jaune
	Toiture conduit - aluminium
First Stop Toiture	Skydom - joint étanchéité gris
	Toiture - Bardage métallique Peinture
LP Façades extérieures	Toiture - Isolation sous Bardage métallique jaune
	Bardages - Bardage métallique Peinture
	Bardages - isolation sous Bardage métallique jaune
	Ensemble des portes - Métal Peinture
	Ensemble des barreaux de fenêtre - Métal Peinture
	enduits - Enduit crépi Peinture
First Stop Façades extérieures	Bardages - Bardage métallique Peinture
	Bardages - isolation sous Bardage métallique jaune
	enduits - Enduit crépi Non peint
	Ensemble des barreaux de fenêtre - Métal Peinture
	Ensemble des portes - Métal Peinture
LP Chaufferie	Murs - Béton Non peint
	Plafond - Béton Non peint
	Plancher - Béton Non peint
	Ensemble des portes - Métal Peinture
	Ensemble Conduits et tuyauterie - Métal Peinture
	Conduit chaufferie - Joint tresse jaune
	Conduit carré fibrociment - Fibrociment
	Isolation intérieur Porte - isolation fibreuse jaune
LP Surface de vente	Murs - Bois Peinture

Bâtiments et parties de bâtiments visités	Ouvrages, Parties d'Ouvrages et éléments examinés
	Plafond - Dalles de faux-plafond carré lisse
	Plancher - Carrelage (colle) beige 20 / 20
	Ensemble Conduits et tuyauterie - Métal et PVC
	Ensemble des portes - Bois Peinture
	Plafond - isolation au dessus Dalles de faux-plafond jaune
	Plancher joint de dilatation - Joint de dilatation
LP Local poubelle	Plafond - Béton Non peint
	Plancher - Béton Non peint
	Murs - Béton Non peint
	Ensemble des portes - Bois Peinture
LP Réserve	Plafond - panneau isolant fibreux jaune
	Plancher - Béton Non peint
	Ensemble des portes - Bois Peinture
	Murs - Béton Non peint
	Ensemble des portes - Métal Peinture
	Isolation intérieur Porte - isolation fibreuse jaune
	Isolation intérieur Porte - isolation fibreuse blanc
	Calorifuge noir - Isolant de calorifuge noir
	mousse fibreuse - mousse fibreuse orange
	muret - Enduit crépi Peinture
	grille - Métal Peinture
LP Bureau	Plafond - Dalles de faux-plafond carré lisse
	Plafond - isolation au dessus Dalles de faux-plafond jaune
	Plancher - Carrelage (colle) beige 20 / 20
	Ensemble Conduits et tuyauterie - Métal et PVC
	Ensemble des portes - Bois Peinture
	Murs - Bois Peinture
	Murs - joint mastic souple
LP Locaux sociaux	Plafond - Dalles de faux-plafond carré lisse
	Plafond - isolation au dessus Dalles de faux-plafond jaune
	Plancher - Carrelage (colle) beige 20 / 20
	Ensemble Conduits et tuyauterie - Métal et PVC
	Ensemble des portes - Bois Peinture
	Murs - Bois Peinture
	Murs - joint mastic souple
	Plinthes - Plinthes (colle)
LP Local 1	Murs - Béton Non peint
	Plafond - panneaux isolant gris
	Plancher - Béton Non peint
	Plafond IPN - Métal Peinture
	Calorifuge jaune - Isolant de calorifuge jaune
LP Local 2	Plafond - Dalles de faux-plafond carré lisse
	Murs - Toile de verre Peinture
	Murs - Faïence (colle) blanche
	Plancher - Béton Peinture
	Murs - Enduit plâtre Non peint
	Ensemble Conduits et tuyauterie - Métal et PVC
	Ensemble des portes - Bois Peinture
	Ensemble des fenêtres - aluminium
LP Local 3	Plafond - Dalles de faux-plafond carré lisse
	Plancher - Béton Peinture
	Ensemble Conduits et tuyauterie - Métal et PVC
	Ensemble des portes - Bois Peinture
	Murs - Toile de verre Peinture
	Murs - Faïence (colle) blanche
	Murs - Enduit plâtre Non peint
First Stop Local 1	Plafond - Dalles de faux-plafond carré blanc à petit trous
	Plancher - dalle vinyle grise

Bâtiments et parties de bâtiments visités	Ouvrages, Parties d'Ouvrages et éléments examinés
	Plancher - Carrelage (colle) blanc
	Ensemble Conduits et tuyauterie - Métal et PVC
	Ensemble des portes - aluminium
	Murs - Faïence (colle) grise
	Murs - Enduit plâtre Non peint
	Plinthes - Plinthes (colle) blanche
	Ensemble des portes - Bois Peinture
	Plafond - isolation au dessus Dalles de faux-plafond jaune
	Murs - Bardage métallique Peinture
First Stop Local 2	Plafond - Bardage métallique Peinture
	Plancher - dalle vinyle orange
	Ensemble des portes - aluminium
	Murs - Enduit plâtre Non peint
	Plafond IPN - Métal Peinture
	Murs - Toile de verre Peinture
First Stop Local 3	Murs - Bardage métallique Peinture
	Plafond - Bardage métallique Peinture
	Plafond IPN - Métal Peinture
	Ensemble des portes - aluminium
	Murs - Enduit plâtre Non peint
	Murs - Toile de verre Peinture
	Murs - Faïence (colle) blanche
	Plancher - Béton Non peint
	garde corps - Métal peinture rouge
	poutre IPN - Métal Peinture grise
	Plancher - dalle vinyle orange
	Plancher - dalle vinyle beige
	Murs - Bardage métallique Peinture
	Murs isolation derrière cloison - fibreuse jaune
	grille - Métal Peinture
	poutre IPN - Métal Peinture rouge noir
	Ensemble des meubles - Métal Peinture
	Plancher - Carrelage (colle) gris 30 / 30
First Stop Local Wc 1	Plafond - Enduit plâtre Lisse + peinture
	Plancher - dalle vinyle grise
	Ensemble Conduits et tuyauterie - Métal et PVC
	Ensemble des portes - Bois Peinture
	Murs - Faïence (colle) noir
	Murs - Enduit plâtre Non peint
	Plancher - Carrelage (colle) blanc
	Plinthes - Plinthes (colle) blanche
	Murs - Faïence (colle) beige
	Murs - Faïence (colle) grise

LA LISTE DES MATERIAUX OU PRODUITS CONTENANT DE L'AMIANTE, SUR DECISION DE L'OPERATEUR

Néant

LA LISTE DES MATERIAUX OU PRODUITS CONTENANT DE L'AMIANTE, APRES ANALYSE

N° Local	Local / partie d'immeuble	Etage	Elément	Zone	Matériau / Produit	Référence prélèvement	Présence
6	LP Chaufferie	RDC	Conduit carré fibrociment	Toutes zones	Fibrociment	P011	A

LA LISTE DES MATERIAUX SUSCEPTIBLES DE CONTENIR DE L'AMIANTE, MAIS N'EN CONTENANT PAS.

N° Local	Local / partie d'immeuble	Etage	Elément	Zone	Matériau / Produit	Référence prélèvement	Critère de décision
1	Parking		Parking	Sol	peinture sol - Bleu	P002	Résultat d'analyse
			Parking	Sol	peinture sol - Blanche	P001	Résultat d'analyse
			muret	Toutes zones	Enduit crépi - Peinture	P005	Résultat d'analyse
			bande rugeuse n°1	Sol	bande rugeuse (colle) - blanche	P042	Résultat d'analyse
			bande rugeuse n°2	Sol	bande rugeuse (colle) - blanche	P043	Résultat d'analyse
2	LP Toiture		Toiture	Toiture	Isolation sous Bardage métallique - jaune	P009	Résultat d'analyse
			Skydom	Toiture	joint étanchéité - gris	P010	Résultat d'analyse
4	LP Façades extérieures		Bardages	Murs	Bardage métallique - Peinture	P014	Résultat d'analyse
			Bardages	Murs	isolation sous Bardage métallique - jaune	P003	Résultat d'analyse
			enduits	Murs	Enduit crépi - Peinture	P004	Résultat d'analyse
			enduits	Murs	Enduit crépi - Peinture	P007	Résultat d'analyse
5	First Stop Façades extérieures		Bardages	Murs	Bardage métallique - Peinture	P015	Résultat d'analyse
			Bardages	Murs	isolation sous Bardage métallique - jaune	P008	Résultat d'analyse
			enduits	Murs	Enduit crépi - Non peint	P006	Résultat d'analyse
6	LP Chaufferie	RDC	Conduit chaufferie	Toutes zones	Joint tresse - jaune	P013	Résultat d'analyse
			Isolation intérieur Porte	Toutes zones	isolation fibreuse - jaune	P012	Résultat d'analyse
7	LP Surface de vente	RDC	Plafond	Plafond	Dalles de faux-plafond - carré lisse	P029	Résultat d'analyse
			Plancher	Sol	Carrelage (colle) - beige 20 / 20	P039	Résultat d'analyse
9	LP Réserve	RDC	Plafond	Plafond	panneau isolant fibreux - jaune	P031	Résultat d'analyse
			Isolation intérieur Porte	Toutes zones	isolation fibreuse - jaune	P036	Résultat d'analyse
			Isolation intérieur Porte	Toutes zones	isolation fibreuse - blanc	P033	Résultat d'analyse
			Calorifuge noir	Toutes zones	Isolant de calorifuge - noir	P030	Résultat d'analyse
			mousse fibreuse	Toutes zones	mousse fibreuse orange	P038	Résultat d'analyse
			muret	Toutes zones	Enduit crépi - Peinture	P035	Résultat d'analyse
			muret	Toutes zones	Enduit crépi - Peinture	P037	Résultat d'analyse
11	LP Locaux sociaux	RDC	Plancher	Sol	Carrelage (colle) - beige 20 / 20	P028	Résultat d'analyse
			Murs	Toutes zones	joint mastic souple	P040	Résultat d'analyse
			Plinthes	Toutes zones	Plinthes (colle)	P032	Résultat d'analyse
			Plinthes	Toutes zones	Plinthes (colle)	P034	Résultat d'analyse
			Murs	Toutes zones	joint mastic souple	P041	Résultat d'analyse
12	LP Local 1	RDC	Plafond	Plafond	panneaux isolant - gris	P026	Résultat d'analyse
			Plafond IPN	Plafond	Métal - Peinture	P025	Résultat d'analyse
			Calorifuge jaune	Toutes zones	Isolant de calorifuge - jaune	P021	Résultat d'analyse
13	LP Local 2	RDC	Plafond	Plafond	Dalles de faux-plafond - carré lisse	P017	Résultat d'analyse
			Murs	Toutes zones	Faïence (colle) - blanche	P019	Résultat d'analyse
			Plancher	Sol	Béton - Peinture	P027	Résultat d'analyse
			Murs	Toutes zones	Enduit plâtre - Non peint	P018	Résultat d'analyse
14	LP Local 3	RDC	Plafond	Plafond	Enduit plâtre - Lisse + peinture	P022	Résultat d'analyse
			Murs	Toutes zones	Toile de verre - Peinture	P020	Résultat d'analyse
			Murs	Toutes zones	Faïence (colle) - blanche	P016	Résultat d'analyse
			Murs	Toutes zones	Enduit plâtre - Non peint	P023	Résultat d'analyse
			Plafond	Plafond	Enduit plâtre - Lisse + peinture	P024	Résultat d'analyse
15	First Stop Local 1	RDC	Plafond	Plafond	Dalles de faux-plafond - carré blanc à petit trous	P054	Résultat d'analyse
			Plancher	Sol	dalle vinyle - grise	P045	Résultat d'analyse
			Plancher	Sol	Carrelage (colle) - blanc	P046	Résultat d'analyse
			Murs	Toutes zones	Enduit plâtre - Non peint	P044	Résultat d'analyse
			Plinthes	Toutes zones	Plinthes (colle) - blanche	P047	Résultat d'analyse
			Plafond	Plafond	isolation au dessus Dalles de faux-plafond - jaune	P055	Résultat d'analyse
			Murs	Toutes zones	Enduit plâtre - Non peint	P048	Résultat d'analyse
			Plancher	Sol	Carrelage (colle) - blanc	P049	Résultat d'analyse
			Murs	Toutes zones	Toile de verre - Peinture	P060	Résultat d'analyse
16	First Stop Local 2	RDC	Plancher	Sol	dalle vinyle - orange	P052	Résultat d'analyse
			Murs	Toutes zones	Enduit plâtre - Non peint	P071	Résultat d'analyse
			Murs	Toutes zones	Enduit plâtre - Non peint	P072	Résultat d'analyse
17	First Stop Local 3	RDC	Plafond	Plafond	Bardage métallique - Peinture	P057	Résultat d'analyse
			Murs	Toutes zones	Toile de verre - Peinture	P058	Résultat d'analyse
			Murs	Toutes zones	Faïence (colle) - blanche	P059	Résultat d'analyse

N° Local	Local / partie d'immeuble	Etage	Elément	Zone	Matériau / Produit	Référence prélèvement	Critère de décision
			poutre IPN	Toutes zones	Métal - Peinture grise	P065	Résultat d'analyse
			Plancher	Sol	dalle vinyle - beige	P056	Résultat d'analyse
			Murs isolation derrière cloison	Toutes zones	fibreuse jaune	P064	Résultat d'analyse
			poutre IPN	Toutes zones	Métal - Peinture rouge noir	P070	Résultat d'analyse
			Murs	Toutes zones	Faïence (colle) - blanche	P062	Résultat d'analyse
			Plancher	Sol	Carrelage (colle) - gris 30 / 30	P061	Résultat d'analyse
			Plancher	Sol	Carrelage (colle) - gris 30 / 30	P063	Résultat d'analyse
18	First Stop Local Wc 1	RDC	Murs	Toutes zones	Faïence (colle) - noir	P067	Résultat d'analyse
			Plinthes	Toutes zones	Plinthes (colle) - blanche	P050	Résultat d'analyse
			Murs	Toutes zones	Faïence (colle) - beige	P066	Résultat d'analyse
			Murs	Toutes zones	Faïence (colle) - grise	P051	Résultat d'analyse
			Murs	Toutes zones	Faïence (colle) - noir	P069	Résultat d'analyse
			Murs	Toutes zones	Faïence (colle) - beige	P068	Résultat d'analyse
			Murs	Toutes zones	Faïence (colle) - grise	P053	Résultat d'analyse

LEGENDE

Présence

A : Amiante

N : Non Amianté

a? : Probabilité de présence d'Amiante

COMMENTAIRES

Néant

ANNEXE 1 – FICHE D'IDENTIFICATION ET DE COTATION

PRELEVEMENT : P001

Nom du client	Numéro de dossier	Pièce ou local
LIDL DR21	D-20067 - LIDL - GEX - Magasins commerciaux	Parking
Matériau	Date de prélèvement	Nom de l'opérateur
peinture sol - Blanche	19/03/2020	LEMONNIER PIERRE
Localisation	Résultat	
Parking - Sol	absence d'amiante	

PRELEVEMENT : P002

Nom du client	Numéro de dossier	Pièce ou local
LIDL DR21	D-20067 - LIDL - GEX - Magasins commerciaux	Parking
Matériau	Date de prélèvement	Nom de l'opérateur
peinture sol - Bleu	19/03/2020	LEMONNIER PIERRE
Localisation	Résultat	
Parking - Sol	absence d'amiante	

PRELEVEMENT : P003

Nom du client	Numéro de dossier	Pièce ou local
LIDL DR21	D-20067 - LIDL - GEX - Magasins commerciaux	LP Façades extérieures
Matériau	Date de prélèvement	Nom de l'opérateur
isolation sous Bardage métallique - jaune	19/03/2020	LEMONNIER PIERRE
Localisation	Résultat	
Bardages - Murs	absence d'amiante	

PRELEVEMENT : P004

Nom du client	Numéro de dossier	Pièce ou local
LIDL DR21	D-20067 - LIDL - GEX - Magasins commerciaux	LP Façades extérieures
Matériau	Date de prélèvement	Nom de l'opérateur
Enduit crépi - Peinture	19/03/2020	LEMONNIER PIERRE
Localisation	Résultat	
enduits - Murs	absence d'amiante	

PRELEVEMENT : P005

Nom du client	Numéro de dossier	Pièce ou local
LIDL DR21	D-20067 - LIDL - GEX - Magasins commerciaux	Parking
Matériau	Date de prélèvement	Nom de l'opérateur
Enduit crépi - Peinture	19/03/2020	LEMONNIER PIERRE
Localisation	Résultat	
muret - Toutes zones	absence d'amiante	

PRELEVEMENT : P006

Nom du client	Numéro de dossier	Pièce ou local
LIDL DR21	D-20067 - LIDL - GEX - Magasins commerciaux	First Stop Façades extérieures
Matériau	Date de prélèvement	Nom de l'opérateur
Enduit crépi - Non peint	19/03/2020	LEMONNIER PIERRE
Localisation	Résultat	
enduits - Murs	absence d'amiante	

PRELEVEMENT : P007

Nom du client	Numéro de dossier	Pièce ou local
LIDL DR21	D-20067 - LIDL - GEX - Magasins commerciaux	LP Façades extérieures
Matériau	Date de prélèvement	Nom de l'opérateur
Enduit crépi - Peinture	19/03/2020	LEMONNIER PIERRE
Localisation	Résultat	
enduits - Murs	absence d'amiante	

PRELEVEMENT : P008

Nom du client	Numéro de dossier	Pièce ou local
LIDL DR21	D-20067 - LIDL - GEX - Magasins commerciaux	First Stop Façades extérieures
Matériau	Date de prélèvement	Nom de l'opérateur
isolation sous Bardage métallique - jaune	19/03/2020	LEMONNIER PIERRE
Localisation	Résultat	
Bardages - Murs	absence d'amiante	

PRELEVEMENT : P009

Nom du client	Numéro de dossier	Pièce ou local
LIDL DR21	D-20067 - LIDL - GEX - Magasins commerciaux	LP Toiture
Matériau	Date de prélèvement	Nom de l'opérateur
Isolation sous Bardage métallique - jaune	19/03/2020	LEMONNIER PIERRE
Localisation	Résultat	
Toiture - Toiture	absence d'amiante	

PRELEVEMENT : P010

Nom du client	Numéro de dossier	Pièce ou local
LIDL DR21	D-20067 - LIDL - GEX - Magasins commerciaux	LP Toiture
Matériau	Date de prélèvement	Nom de l'opérateur
joint étanchéité - gris	19/03/2020	LEMONNIER PIERRE
Localisation	Résultat	
Skydom - Toiture	absence d'amiante	

PRELEVEMENT : P011

Nom du client	Numéro de dossier	Pièce ou local
LIDL DR21	D-20067 - LIDL - GEX - Magasins commerciaux	RDC - LP Chaufferie
Matériau	Date de prélèvement	Nom de l'opérateur
Fibrociment	19/03/2020	LEMONNIER PIERRE
Localisation		Résultat
Conduit carré fibrociment - Toutes zones		Présence d'amiante
Emplacement		



PRELEVEMENT : P012

Nom du client	Numéro de dossier	Pièce ou local
LIDL DR21	D-20067 - LIDL - GEX - Magasins commerciaux	RDC - LP Chauffageie
Matériau	Date de prélèvement	Nom de l'opérateur
isolation fibreuse - jaune	19/03/2020	LEMONNIER PIERRE
Localisation	Résultat	
Isolation intérieur Porte - Toutes zones	absence d'amiante	

PRELEVEMENT : P013

Nom du client	Numéro de dossier	Pièce ou local
LIDL DR21	D-20067 - LIDL - GEX - Magasins commerciaux	RDC - LP Chauffageie
Matériau	Date de prélèvement	Nom de l'opérateur
Joint tresse - jaune	19/03/2020	LEMONNIER PIERRE
Localisation	Résultat	
Conduit chauffageie - Toutes zones	absence d'amiante	

PRELEVEMENT : P014

Nom du client	Numéro de dossier	Pièce ou local
LIDL DR21	D-20067 - LIDL - GEX - Magasins commerciaux	LP Façades extérieures
Matériau	Date de prélèvement	Nom de l'opérateur
Bardage métallique - Peinture	19/03/2020	LEMONNIER PIERRE
Localisation	Résultat	
Bardages - Murs	absence d'amiante	

PRELEVEMENT : P015

Nom du client	Numéro de dossier	Pièce ou local
LIDL DR21	D-20067 - LIDL - GEX - Magasins commerciaux	First Stop Façades extérieures
Matériau	Date de prélèvement	Nom de l'opérateur
Bardage métallique - Peinture	19/03/2020	LEMONNIER PIERRE
Localisation	Résultat	
Bardages - Murs	absence d'amiante	

PRELEVEMENT : P016

Nom du client	Numéro de dossier	Pièce ou local
LIDL DR21	D-20067 - LIDL - GEX - Magasins commerciaux	RDC - LP Local 3
Matériau	Date de prélèvement	Nom de l'opérateur
Faïence (colle) - blanche	19/03/2020	LEMONNIER PIERRE
Localisation	Résultat	
Murs - Toutes zones	absence d'amiante	

PRELEVEMENT : P017

Nom du client	Numéro de dossier	Pièce ou local
LIDL DR21	D-20067 - LIDL - GEX - Magasins commerciaux	RDC - LP Local 2
Matériau	Date de prélèvement	Nom de l'opérateur
Dalles de faux-plafond - carré lisse	19/03/2020	LEMONNIER PIERRE
Localisation	Résultat	
Plafond - Plafond	absence d'amiante	

PRELEVEMENT : P018

Nom du client	Numéro de dossier	Pièce ou local
LIDL DR21	D-20067 - LIDL - GEX - Magasins commerciaux	RDC - LP Local 2
Matériau	Date de prélèvement	Nom de l'opérateur
Enduit plâtre - Non peint	19/03/2020	LEMONNIER PIERRE
Localisation	Résultat	
Murs - Toutes zones	absence d'amiante	

PRELEVEMENT : P019

Nom du client	Numéro de dossier	Pièce ou local
LIDL DR21	D-20067 - LIDL - GEX - Magasins commerciaux	RDC - LP Local 2
Matériau	Date de prélèvement	Nom de l'opérateur
Faïence (colle) - blanche	19/03/2020	LEMONNIER PIERRE
Localisation	Résultat	
Murs - Toutes zones	absence d'amiante	

PRELEVEMENT : P020

Nom du client	Numéro de dossier	Pièce ou local
LIDL DR21	D-20067 - LIDL - GEX - Magasins commerciaux	RDC - LP Local 3
Matériau	Date de prélèvement	Nom de l'opérateur
Toile de verre - Peinture	19/03/2020	LEMONNIER PIERRE
Localisation	Résultat	
Murs - Toutes zones	absence d'amiante	

PRELEVEMENT : P021

Nom du client	Numéro de dossier	Pièce ou local
LIDL DR21	D-20067 - LIDL - GEX - Magasins commerciaux	RDC - LP Local 1
Matériau	Date de prélèvement	Nom de l'opérateur
Isolant de calorifuge - jaune	19/03/2020	LEMONNIER PIERRE
Localisation	Résultat	
Calorifuge jaune - Toutes zones	absence d'amiante	

PRELEVEMENT : P022

Nom du client	Numéro de dossier	Pièce ou local
LIDL DR21	D-20067 - LIDL - GEX - Magasins commerciaux	RDC - LP Local 3
Matériau	Date de prélèvement	Nom de l'opérateur
Enduit plâtre - Lisse + peinture	19/03/2020	LEMONNIER PIERRE
Localisation	Résultat	
Plafond - Plafond	absence d'amiante	

PRELEVEMENT : P023

Nom du client	Numéro de dossier	Pièce ou local
LIDL DR21	D-20067 - LIDL - GEX - Magasins commerciaux	RDC - LP Local 3
Matériau	Date de prélèvement	Nom de l'opérateur
Enduit plâtre - Non peint	19/03/2020	LEMONNIER PIERRE
Localisation	Résultat	
Murs - Toutes zones	absence d'amiante	

PRELEVEMENT : P024

Nom du client	Numéro de dossier	Pièce ou local
LIDL DR21	D-20067 - LIDL - GEX - Magasins commerciaux	RDC - LP Local 3
Matériau	Date de prélèvement	Nom de l'opérateur
Enduit plâtre - Lisse + peinture	19/03/2020	LEMONNIER PIERRE
Localisation	Résultat	
Plafond - Plafond	absence d'amiante	

PRELEVEMENT : P025

Nom du client	Numéro de dossier	Pièce ou local
LIDL DR21	D-20067 - LIDL - GEX - Magasins commerciaux	RDC - LP Local 1
Matériau	Date de prélèvement	Nom de l'opérateur
Métal - Peinture	19/03/2020	LEMONNIER PIERRE
Localisation	Résultat	
Plafond IPN - Plafond	absence d'amiante	

PRELEVEMENT : P026

Nom du client	Numéro de dossier	Pièce ou local
LIDL DR21	D-20067 - LIDL - GEX - Magasins commerciaux	RDC - LP Local 1
Matériau	Date de prélèvement	Nom de l'opérateur
panneaux isolant - gris	19/03/2020	LEMONNIER PIERRE
Localisation	Résultat	
Plafond - Plafond	absence d'amiante	

PRELEVEMENT : P027

Nom du client	Numéro de dossier	Pièce ou local
LIDL DR21	D-20067 - LIDL - GEX - Magasins commerciaux	RDC - LP Local 2
Matériau	Date de prélèvement	Nom de l'opérateur
Béton - Peinture	19/03/2020	LEMONNIER PIERRE
Localisation	Résultat	
Plancher - Sol	absence d'amiante	

PRELEVEMENT : P028

Nom du client	Numéro de dossier	Pièce ou local
LIDL DR21	D-20067 - LIDL - GEX - Magasins commerciaux	RDC - LP Locaux sociaux
Matériau	Date de prélèvement	Nom de l'opérateur
Carrelage (colle) - beige 20 / 20	19/03/2020	LEMONNIER PIERRE
Localisation	Résultat	
Plancher - Sol	absence d'amiante	

PRELEVEMENT : P029

Nom du client	Numéro de dossier	Pièce ou local
LIDL DR21	D-20067 - LIDL - GEX - Magasins commerciaux	RDC - LP Surface de vente
Matériau	Date de prélèvement	Nom de l'opérateur
Dalles de faux-plafond - carré lisse	19/03/2020	LEMONNIER PIERRE
Localisation	Résultat	
Plafond - Plafond	absence d'amiante	

PRELEVEMENT : P030

Nom du client	Numéro de dossier	Pièce ou local
LIDL DR21	D-20067 - LIDL - GEX - Magasins commerciaux	RDC - LP Réserve
Matériau	Date de prélèvement	Nom de l'opérateur
Isolant de calorifuge - noir	19/03/2020	LEMONNIER PIERRE
Localisation	Résultat	
Calorifuge noir - Toutes zones	absence d'amiante	

PRELEVEMENT : P031

Nom du client	Numéro de dossier	Pièce ou local
LIDL DR21	D-20067 - LIDL - GEX - Magasins commerciaux	RDC - LP Réserve
Matériau	Date de prélèvement	Nom de l'opérateur
panneau isolant fibreux - jaune	19/03/2020	LEMONNIER PIERRE
Localisation	Résultat	
Plafond - Plafond	absence d'amiante	

PRELEVEMENT : P032

Nom du client	Numéro de dossier	Pièce ou local
LIDL DR21	D-20067 - LIDL - GEX - Magasins commerciaux	RDC - LP Locaux sociaux
Matériau	Date de prélèvement	Nom de l'opérateur
Plinthes (colle)	19/03/2020	LEMONNIER PIERRE
Localisation	Résultat	
Plinthes - Toutes zones	absence d'amiante	

PRELEVEMENT : P033

Nom du client	Numéro de dossier	Pièce ou local
LIDL DR21	D-20067 - LIDL - GEX - Magasins commerciaux	RDC - LP Réserve
Matériau	Date de prélèvement	Nom de l'opérateur
isolation fibreuse - blanc	19/03/2020	LEMONNIER PIERRE
Localisation	Résultat	
Isolation intérieur Porte - Toutes zones	absence d'amiante	

PRELEVEMENT : P034

Nom du client	Numéro de dossier	Pièce ou local
LIDL DR21	D-20067 - LIDL - GEX - Magasins commerciaux	RDC - LP Locaux sociaux
Matériau	Date de prélèvement	Nom de l'opérateur
Plinthes (colle)	19/03/2020	LEMONNIER PIERRE
Localisation	Résultat	
Plinthes - Toutes zones	absence d'amiante	

PRELEVEMENT : P035

Nom du client	Numéro de dossier	Pièce ou local
LIDL DR21	D-20067 - LIDL - GEX - Magasins commerciaux	RDC - LP Réserve
Matériau	Date de prélèvement	Nom de l'opérateur
Enduit crépi - Peinture	19/03/2020	LEMONNIER PIERRE
Localisation	Résultat	
muret - Toutes zones	absence d'amiante	

PRELEVEMENT : P036

Nom du client	Numéro de dossier	Pièce ou local
LIDL DR21	D-20067 - LIDL - GEX - Magasins commerciaux	RDC - LP Réserve
Matériau	Date de prélèvement	Nom de l'opérateur
isolation fibreuse - jaune	19/03/2020	LEMONNIER PIERRE
Localisation	Résultat	
Isolation intérieur Porte - Toutes zones	absence d'amiante	

PRELEVEMENT : P037

Nom du client	Numéro de dossier	Pièce ou local
LIDL DR21	D-20067 - LIDL - GEX - Magasins commerciaux	RDC - LP Réserve
Matériau	Date de prélèvement	Nom de l'opérateur
Enduit crépi - Peinture	19/03/2020	LEMONNIER PIERRE
Localisation	Résultat	
muret - Toutes zones	absence d'amiante	

PRELEVEMENT : P038

Nom du client	Numéro de dossier	Pièce ou local
LIDL DR21	D-20067 - LIDL - GEX - Magasins commerciaux	RDC - LP Réserve
Matériau	Date de prélèvement	Nom de l'opérateur
mousse fibreuse orange	19/03/2020	LEMONNIER PIERRE
Localisation	Résultat	
mousse fibreuse - Toutes zones	absence d'amiante	

PRELEVEMENT : P039

Nom du client	Numéro de dossier	Pièce ou local
LIDL DR21	D-20067 - LIDL - GEX - Magasins commerciaux	RDC - LP Surface de vente
Matériau	Date de prélèvement	Nom de l'opérateur
Carrelage (colle) - beige 20 / 20	19/03/2020	LEMONNIER PIERRE
Localisation	Résultat	
Plancher - Sol	absence d'amiante	

PRELEVEMENT : P040

Nom du client	Numéro de dossier	Pièce ou local
LIDL DR21	D-20067 - LIDL - GEX - Magasins commerciaux	RDC - LP Locaux sociaux
Matériau	Date de prélèvement	Nom de l'opérateur
joint mastic souple	19/03/2020	LEMONNIER PIERRE
Localisation	Résultat	
Murs - Toutes zones	absence d'amiante	

PRELEVEMENT : P041

Nom du client	Numéro de dossier	Pièce ou local
LIDL DR21	D-20067 - LIDL - GEX - Magasins commerciaux	RDC - LP Locaux sociaux
Matériau	Date de prélèvement	Nom de l'opérateur
joint mastic souple	19/03/2020	LEMONNIER PIERRE
Localisation	Résultat	
Murs - Toutes zones	absence d'amiante	

PRELEVEMENT : P042

Nom du client	Numéro de dossier	Pièce ou local
LIDL DR21	D-20067 - LIDL - GEX - Magasins commerciaux	Parking
Matériau	Date de prélèvement	Nom de l'opérateur
bande rugeuse (colle) - blanche	19/03/2020	LEMONNIER PIERRE
Localisation	Résultat	
bande rugeuse n°1 - Sol	absence d'amiante	

PRELEVEMENT : P043

Nom du client	Numéro de dossier	Pièce ou local
LIDL DR21	D-20067 - LIDL - GEX - Magasins commerciaux	Parking
Matériau	Date de prélèvement	Nom de l'opérateur
bande rugeuse (colle) - blanche	19/03/2020	LEMONNIER PIERRE
Localisation	Résultat	
bande rugeuse n°2 - Sol	absence d'amiante	

PRELEVEMENT : P044

Nom du client	Numéro de dossier	Pièce ou local
LIDL DR21	D-20067 - LIDL - GEX - Magasins commerciaux	RDC - First Stop Local 1
Matériau	Date de prélèvement	Nom de l'opérateur
Enduit plâtre - Non peint	19/03/2020	LEMONNIER PIERRE
Localisation	Résultat	
Murs - Toutes zones	absence d'amiante	

PRELEVEMENT : P045

Nom du client	Numéro de dossier	Pièce ou local
LIDL DR21	D-20067 - LIDL - GEX - Magasins commerciaux	RDC - First Stop Local 1
Matériau	Date de prélèvement	Nom de l'opérateur
dalle vinyle - grise	19/03/2020	LEMONNIER PIERRE
Localisation	Résultat	
Plancher - Sol	absence d'amiante	

PRELEVEMENT : P046

Nom du client	Numéro de dossier	Pièce ou local
LIDL DR21	D-20067 - LIDL - GEX - Magasins commerciaux	RDC - First Stop Local 1
Matériau	Date de prélèvement	Nom de l'opérateur
Carrelage (colle) - blanc	19/03/2020	LEMONNIER PIERRE
Localisation	Résultat	
Plancher - Sol	absence d'amiante	

PRELEVEMENT : P047

Nom du client	Numéro de dossier	Pièce ou local
LIDL DR21	D-20067 - LIDL - GEX - Magasins commerciaux	RDC - First Stop Local 1
Matériau	Date de prélèvement	Nom de l'opérateur
Plinthes (colle) - blanche	19/03/2020	LEMONNIER PIERRE
Localisation	Résultat	
Plinthes - Toutes zones	absence d'amiante	

PRELEVEMENT : P048

Nom du client	Numéro de dossier	Pièce ou local
LIDL DR21	D-20067 - LIDL - GEX - Magasins commerciaux	RDC - First Stop Local 1
Matériau	Date de prélèvement	Nom de l'opérateur
Enduit plâtre - Non peint	19/03/2020	LEMONNIER PIERRE
Localisation	Résultat	
Murs - Toutes zones	absence d'amiante	

PRELEVEMENT : P049

Nom du client	Numéro de dossier	Pièce ou local
LIDL DR21	D-20067 - LIDL - GEX - Magasins commerciaux	RDC - First Stop Local 1
Matériau	Date de prélèvement	Nom de l'opérateur
Carrelage (colle) - blanc	19/03/2020	LEMONNIER PIERRE
Localisation	Résultat	
Plancher - Sol	absence d'amiante	

PRELEVEMENT : P050

Nom du client	Numéro de dossier	Pièce ou local
LIDL DR21	D-20067 - LIDL - GEX - Magasins commerciaux	RDC - First Stop Local Wc 1
Matériau	Date de prélèvement	Nom de l'opérateur
Plinthes (colle) - blanche	19/03/2020	LEMONNIER PIERRE
Localisation	Résultat	
Plinthes - Toutes zones	absence d'amiante	

PRELEVEMENT : P051

Nom du client	Numéro de dossier	Pièce ou local
LIDL DR21	D-20067 - LIDL - GEX - Magasins commerciaux	RDC - First Stop Local Wc 1
Matériau	Date de prélèvement	Nom de l'opérateur
Faïence (colle) - grise	19/03/2020	LEMONNIER PIERRE
Localisation	Résultat	
Murs - Toutes zones	absence d'amiante	

PRELEVEMENT : P052

Nom du client	Numéro de dossier	Pièce ou local
LIDL DR21	D-20067 - LIDL - GEX - Magasins commerciaux	RDC - First Stop Local 2
Matériau	Date de prélèvement	Nom de l'opérateur
dalle vinyle - orange	19/03/2020	LEMONNIER PIERRE
Localisation	Résultat	
Plancher - Sol	absence d'amiante	

PRELEVEMENT : P053

Nom du client	Numéro de dossier	Pièce ou local
LIDL DR21	D-20067 - LIDL - GEX - Magasins commerciaux	RDC - First Stop Local Wc 1
Matériau	Date de prélèvement	Nom de l'opérateur
Faïence (colle) - grise	19/03/2020	LEMONNIER PIERRE
Localisation	Résultat	
Murs - Toutes zones	absence d'amiante	

PRELEVEMENT : P054

Nom du client	Numéro de dossier	Pièce ou local
LIDL DR21	D-20067 - LIDL - GEX - Magasins commerciaux	RDC - First Stop Local 1
Matériau	Date de prélèvement	Nom de l'opérateur
Dalles de faux-plafond - carré blanc à petit trous	19/03/2020	LEMONNIER PIERRE
Localisation	Résultat	
Plafond - Plafond	absence d'amiante	

PRELEVEMENT : P055

Nom du client	Numéro de dossier	Pièce ou local
LIDL DR21	D-20067 - LIDL - GEX - Magasins commerciaux	RDC - First Stop Local 1
Matériau	Date de prélèvement	Nom de l'opérateur
isolation au dessus Dalles de faux-plafond - jaune	19/03/2020	LEMONNIER PIERRE
Localisation	Résultat	
Plafond - Plafond	absence d'amiante	

PRELEVEMENT : P056

Nom du client	Numéro de dossier	Pièce ou local
LIDL DR21	D-20067 - LIDL - GEX - Magasins commerciaux	RDC - First Stop Local 3
Matériau	Date de prélèvement	Nom de l'opérateur
dalle vinyle - beige	19/03/2020	LEMONNIER PIERRE
Localisation	Résultat	
Plancher - Sol	absence d'amiante	

PRELEVEMENT : P057

Nom du client	Numéro de dossier	Pièce ou local
LIDL DR21	D-20067 - LIDL - GEX - Magasins commerciaux	RDC - First Stop Local 3
Matériau	Date de prélèvement	Nom de l'opérateur
Bardage métallique - Peinture	19/03/2020	LEMONNIER PIERRE
Localisation	Résultat	
Plafond - Plafond	absence d'amiante	

PRELEVEMENT : P058

Nom du client	Numéro de dossier	Pièce ou local
LIDL DR21	D-20067 - LIDL - GEX - Magasins commerciaux	RDC - First Stop Local 3
Matériau	Date de prélèvement	Nom de l'opérateur
Toile de verre - Peinture	19/03/2020	LEMONNIER PIERRE
Localisation	Résultat	
Murs - Toutes zones	absence d'amiante	

PRELEVEMENT : P059

Nom du client	Numéro de dossier	Pièce ou local
LIDL DR21	D-20067 - LIDL - GEX - Magasins commerciaux	RDC - First Stop Local 3
Matériau	Date de prélèvement	Nom de l'opérateur
Faïence (colle) - blanche	19/03/2020	LEMONNIER PIERRE
Localisation	Résultat	
Murs - Toutes zones	absence d'amiante	

PRELEVEMENT : P060

Nom du client	Numéro de dossier	Pièce ou local
LIDL DR21	D-20067 - LIDL - GEX - Magasins commerciaux	RDC - First Stop Local 1
Matériau	Date de prélèvement	Nom de l'opérateur
Toile de verre - Peinture	19/03/2020	LEMONNIER PIERRE
Localisation	Résultat	
Murs - Toutes zones	absence d'amiante	

PRELEVEMENT : P061

Nom du client	Numéro de dossier	Pièce ou local
LIDL DR21	D-20067 - LIDL - GEX - Magasins commerciaux	RDC - First Stop Local 3
Matériau	Date de prélèvement	Nom de l'opérateur
Carrelage (colle) - gris 30 / 30	19/03/2020	LEMONNIER PIERRE
Localisation	Résultat	
Plancher - Sol	absence d'amiante	

PRELEVEMENT : P062

Nom du client	Numéro de dossier	Pièce ou local
LIDL DR21	D-20067 - LIDL - GEX - Magasins commerciaux	RDC - First Stop Local 3
Matériau	Date de prélèvement	Nom de l'opérateur
Faïence (colle) - blanche	19/03/2020	LEMONNIER PIERRE
Localisation	Résultat	
Murs - Toutes zones	absence d'amiante	

PRELEVEMENT : P063

Nom du client	Numéro de dossier	Pièce ou local
LIDL DR21	D-20067 - LIDL - GEX - Magasins commerciaux	RDC - First Stop Local 3
Matériau	Date de prélèvement	Nom de l'opérateur
Carrelage (colle) - gris 30 / 30	19/03/2020	LEMONNIER PIERRE
Localisation	Résultat	
Plancher - Sol	absence d'amiante	

PRELEVEMENT : P064

Nom du client	Numéro de dossier	Pièce ou local
LIDL DR21	D-20067 - LIDL - GEX - Magasins commerciaux	RDC - First Stop Local 3
Matériau	Date de prélèvement	Nom de l'opérateur
fibreuse jaune	19/03/2020	LEMONNIER PIERRE
Localisation	Résultat	
Murs isolation derrière cloison - Toutes zones	absence d'amiante	

PRELEVEMENT : P065

Nom du client	Numéro de dossier	Pièce ou local
LIDL DR21	D-20067 - LIDL - GEX - Magasins commerciaux	RDC - First Stop Local 3
Matériau	Date de prélèvement	Nom de l'opérateur
Métal - Peinture grise	19/03/2020	LEMONNIER PIERRE
Localisation	Résultat	
poutre IPN - Toutes zones	absence d'amiante	

PRELEVEMENT : P066

Nom du client	Numéro de dossier	Pièce ou local
LIDL DR21	D-20067 - LIDL - GEX - Magasins commerciaux	RDC - First Stop Local Wc 1
Matériau	Date de prélèvement	Nom de l'opérateur
Faïence (colle) - beige	19/03/2020	LEMONNIER PIERRE
Localisation	Résultat	
Murs - Toutes zones	absence d'amiante	

PRELEVEMENT : P067

Nom du client	Numéro de dossier	Pièce ou local
LIDL DR21	D-20067 - LIDL - GEX - Magasins commerciaux	RDC - First Stop Local Wc 1
Matériau	Date de prélèvement	Nom de l'opérateur
Faïence (colle) - noir	19/03/2020	LEMONNIER PIERRE
Localisation	Résultat	
Murs - Toutes zones	absence d'amiante	

PRELEVEMENT : P068

Nom du client	Numéro de dossier	Pièce ou local
LIDL DR21	D-20067 - LIDL - GEX - Magasins commerciaux	RDC - First Stop Local Wc 1
Matériau	Date de prélèvement	Nom de l'opérateur
Faïence (colle) - beige	19/03/2020	LEMONNIER PIERRE
Localisation	Résultat	
Murs - Toutes zones	absence d'amiante	

PRELEVEMENT : P069

Nom du client	Numéro de dossier	Pièce ou local
LIDL DR21	D-20067 - LIDL - GEX - Magasins commerciaux	RDC - First Stop Local Wc 1
Matériau	Date de prélèvement	Nom de l'opérateur
Faïence (colle) - noir	19/03/2020	LEMONNIER PIERRE
Localisation	Résultat	
Murs - Toutes zones	absence d'amiante	

PRELEVEMENT : P070

Nom du client	Numéro de dossier	Pièce ou local
LIDL DR21	D-20067 - LIDL - GEX - Magasins commerciaux	RDC - First Stop Local 3
Matériau	Date de prélèvement	Nom de l'opérateur
Métal - Peinture rouge noir	19/03/2020	LEMONNIER PIERRE
Localisation	Résultat	
poutre IPN - Toutes zones	absence d'amiante	

PRELEVEMENT : P071

Nom du client	Numéro de dossier	Pièce ou local
LIDL DR21	D-20067 - LIDL - GEX - Magasins commerciaux	RDC - First Stop Local 2
Matériau	Date de prélèvement	Nom de l'opérateur
Enduit plâtre - Non peint	19/03/2020	LEMONNIER PIERRE
Localisation	Résultat	
Murs - Toutes zones	absence d'amiante	

PRELEVEMENT : P072

Nom du client	Numéro de dossier	Pièce ou local
LIDL DR21	D-20067 - LIDL - GEX - Magasins commerciaux	RDC - First Stop Local 2
Matériau	Date de prélèvement	Nom de l'opérateur
Enduit plâtre - Non peint	19/03/2020	LEMONNIER PIERRE
Localisation	Résultat	
Murs - Toutes zones	absence d'amiante	

ANNEXE 2 – CROQUIS

PLANCHE DE REPERAGE USUEL				Adresse de l'immeuble :	22 rue des transporteurs 01170 GEX
N° dossier :	D-20067 - LIDL - GEX - Magasins commerciaux				
N° planche :	1/6	Version :	0		
Origine du plan :	Cabinet de diagnostics			Bâtiment – Niveau :	Périmètre de mission

Périmètre de mission

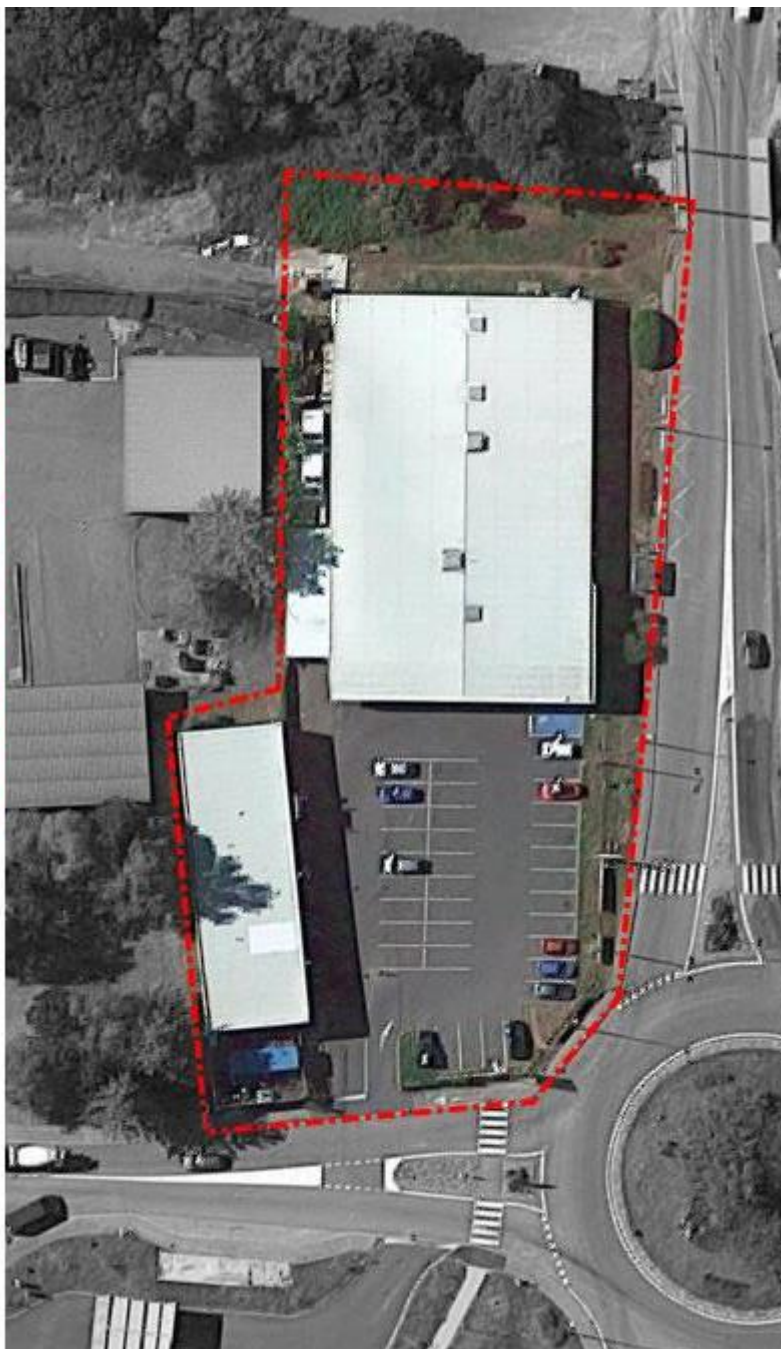
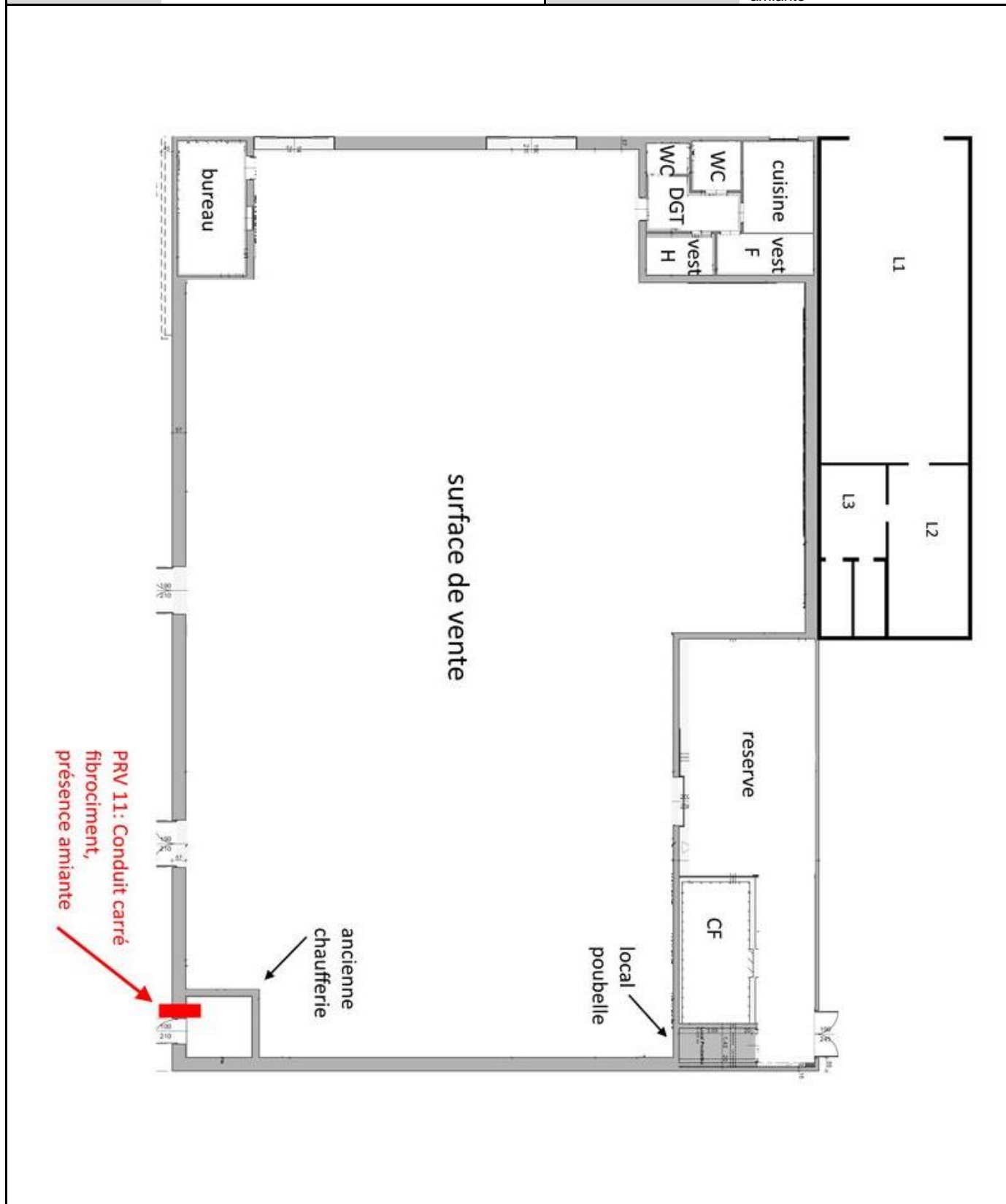


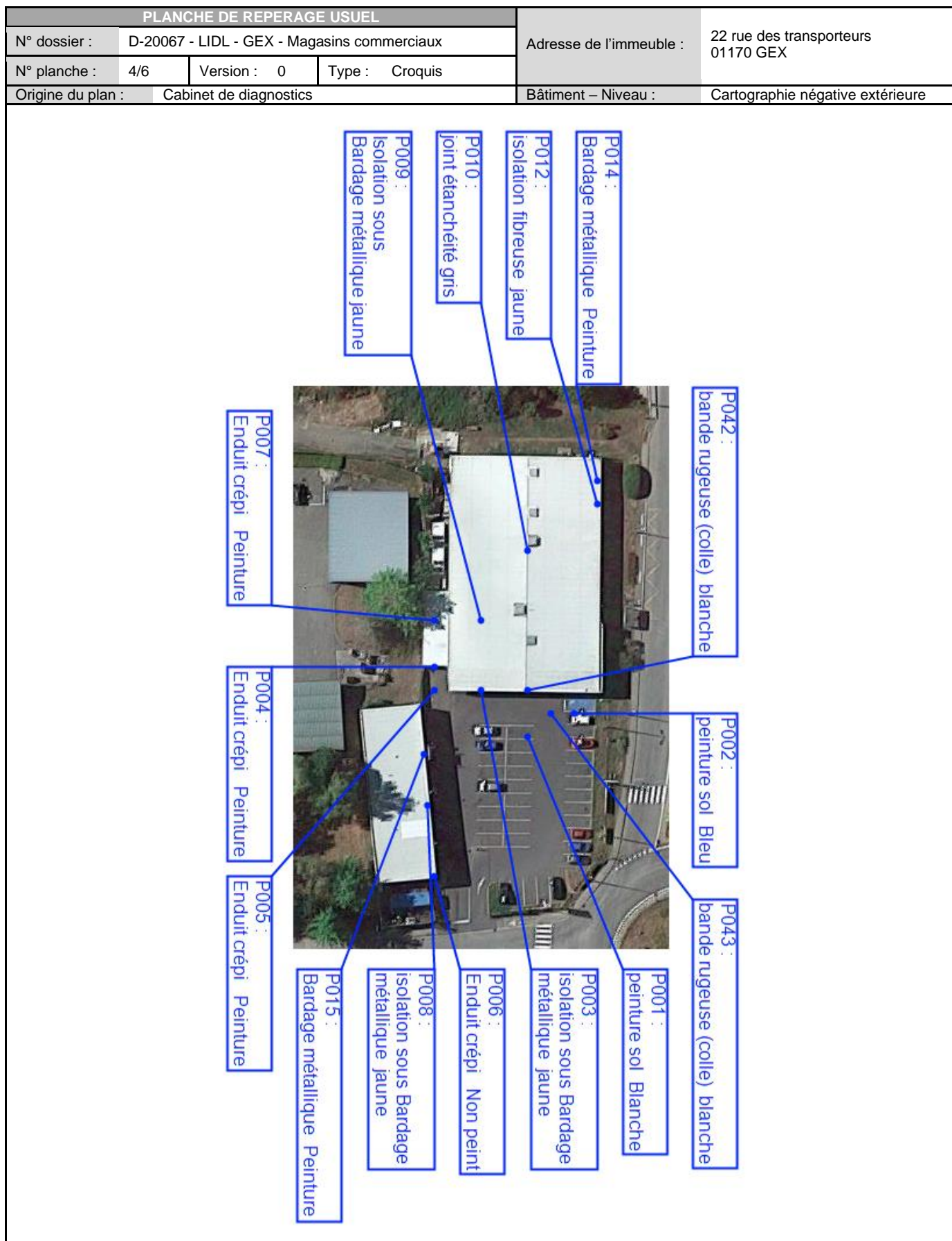
PLANCHE DE REPERAGE USUEL

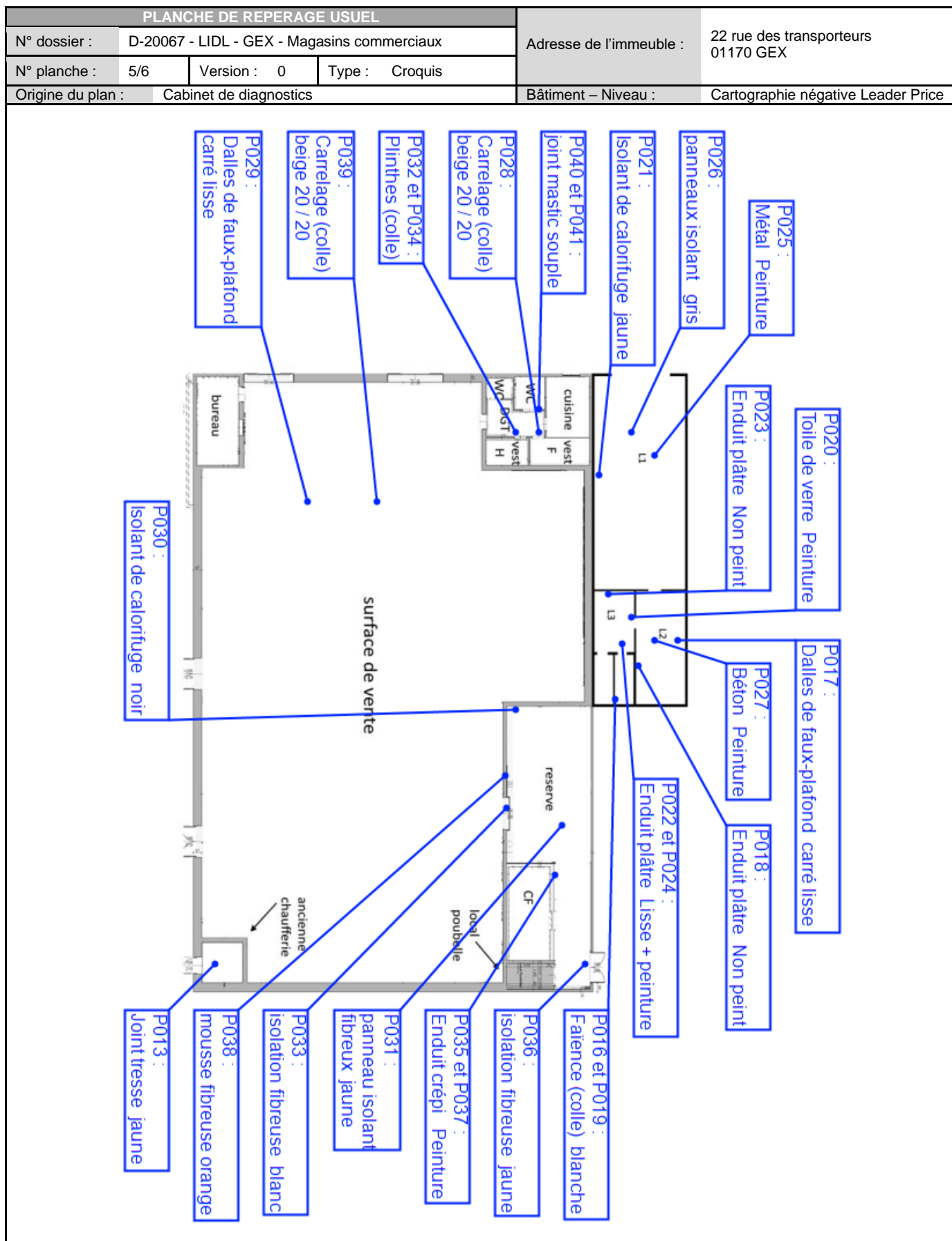
N° dossier :	D-20067 - LIDL - GEX - Magasins commerciaux			Adresse de l'immeuble :	22 rue des transporteurs 01170 GEX
N° planche :	2/6	Version :	0	Type :	Croquis
Origine du plan :	Cabinet de diagnostics			Bâtiment – Niveau :	Plan de zonage Bâtiment

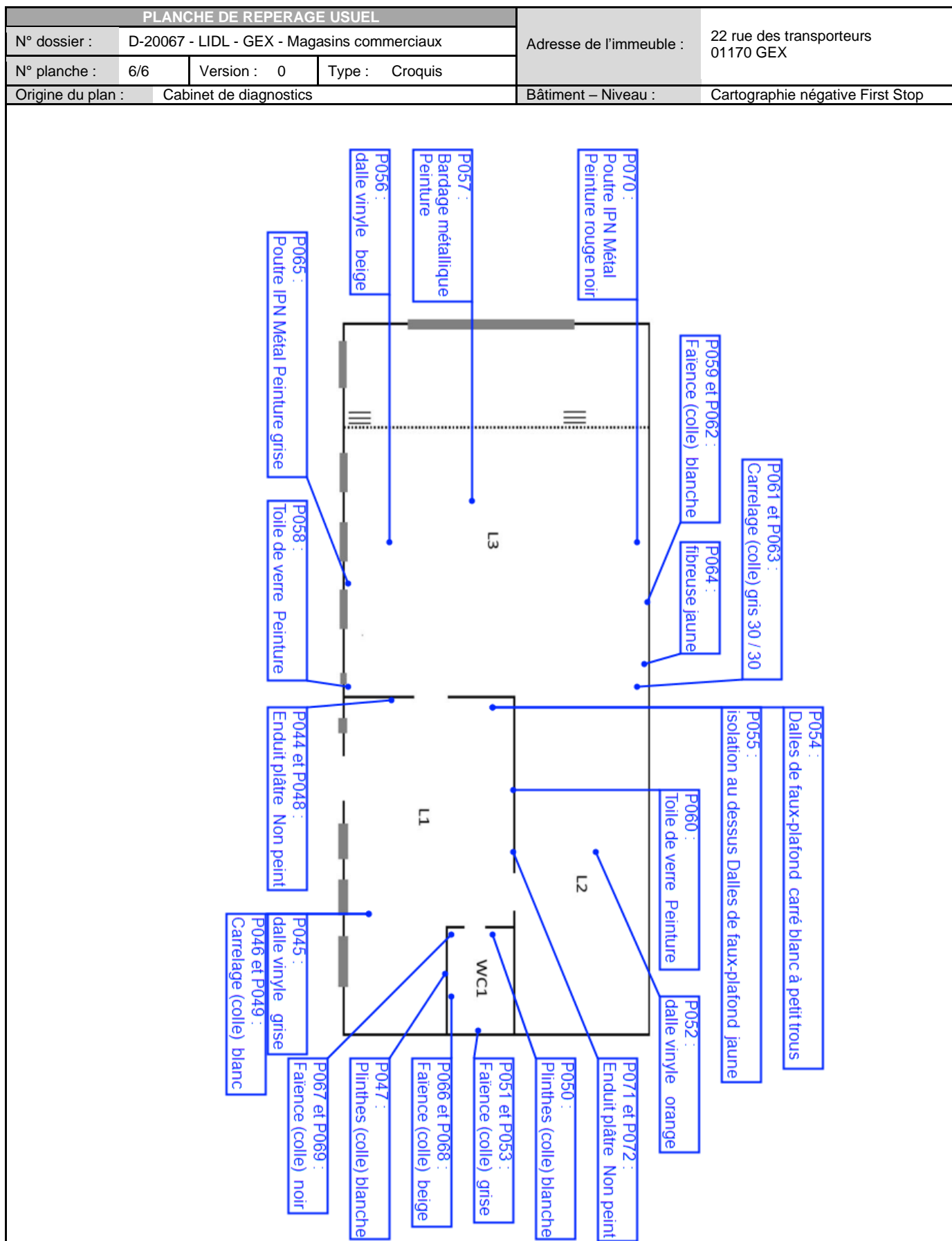


PLANCHE DE REPERAGE USUEL				Adresse de l'immeuble :	22 rue des transporteurs 01170 GEX
N° dossier :	D-20067 - LIDL - GEX - Magasins commerciaux				
N° planche :	3/6	Version :	0	Type :	Croquis
Origine du plan :	Cabinet de diagnostics			Bâtiment – Niveau :	Cartographie positive présence amiante









ANNEXE 3 – PROCES VERBAUX D'ANALYSES

Document 1



FIBRECOUNT Sasu
Domaine de la vallée verte
Rue de la vallée verte
Batiment Bourbon 1
13011 Marseille
Tel : +33 (0)4 13 25 92 80
I www.fibrecount.fr

Accréditation n° 1-6017

Liste des sites et portée
disponibles sur www.cofrac.fr



(*) Seules les prestations identifiées par le symbole * sont couvertes par l'accréditation

RAPPORT D'ESSAI N° R20-02337 du 01/04/2020 IDENTIFICATION DE FIBRE D'AMIANTE DANS LES MATERIAUX

OESTERBAAI France

115 boulevard de la Millière
13011 MARSEILLE
France

Données du client :

Référence : D-20067 - LIDL - GEX - Magasins commerciaux

Chantier : LIDL

Adresse : 22 rue des transporteurs - 01170 GEX

Date de réception : 23/03/2020 Analyse : (Marseille) 31/03/2020 Prvt: OESTERBAAI France

N° échantillon	Description et localisation client	Description laboratoire	Méthode	Résultat	Nb préparation(s)	Sous accréditation
M20- 12940	P001 peinture sol - Blanche Parking - Sol	Peinture blanche + Couche bitumineuse souple noire (inséparables)	META	Amiante non détecté	1	*
M20- 12941	P002 peinture sol - Bleu Parking - Parking - Sol	Peinture bleue + Couche bitumineuse souple noire (inséparables)	META	Amiante non détecté	1	*
M20- 12942	P003 isolation sous Bardage métallique - jaune LP Façades extérieures - Bardages - Murs	Isolant fibreux vert	META	Amiante non détecté	1	*
M20- 12943	P004 Enduit crépi - Peinture LP Façades extérieures - enduits - Murs	Enduit compact gris + Peinture blanche (inséparables)	META	Amiante non détecté	1	*
M20- 12944	P005 Enduit crépi - Peinture Parking - muret	Enduit compact gris + Peinture blanche (inséparables)	META	Amiante non détecté	1	*
M20- 12945	P006 Enduit crépi - Non peint First Stop Façades extérieures - enduits - Murs	Enduit compact gris	META	Amiante non détecté	1	*

Les résultats de ce rapport d'essai ne concernent que les échantillons soumis à l'analyse au sein du laboratoire Fibrecount France

Méthode: MOD01 / MOD20

Normes: NFX43-050 et HSG 248 Identification des fibres d'amiante par microscopie électronique à transmission et/ou par microscope optique à lumière polarisée.

Remarques :

Nom : Paul SARR

Fonction : Responsable technique

Le laboratoire Fibrecount garantit de donner un résultat positif sur les fibres d'amiante si le matériau présente une teneur ≥ 0.1% en masse.

Principe de traitement des analyses au META : broyage manuel et attaque acide.

Principe de traitement des analyses au MOLP : attaque chimique.

Ce rapport ne peut être reproduit de quelque manière que ce soit, sauf dans son intégralité, sans autorisation expresse de Fibrecount s.a.s.u. Pour tout complément d'information concernant ce rapport contactez nous. Les échantillons sont conservés pendant 6 mois et les rapports d'essais de manière illimitée.



FS41-Version 2019.1 Edition 21/08/2019

page: 1 de 6

Banque : 10096 IBAN : FR76 1009 6182 8100 0815 5550 160 BIC : CMCIFRPP



Accréditation n° 1-6017

Liste des sites et portée
disponibles sur www.cofrac.fr



(*) Seules les prestations identifiées par le symbole * sont couvertes par l'accréditation

RAPPORT D'ESSAI N° R20-02337 du 01/04/2020 IDENTIFICATION DE FIBRE D'AMIANTE DANS LES MATERIAUX

OESTERBAAI France

115 boulevard de la Millière
13011 MARSEILLE
France

Données du client :

Référence : D-20067 - LIDL - GEX - Magasins commerciaux

Chantier : LIDL

Adresse : 22 rue des transporteurs - 01170 GEX

Date de réception : 23/03/2020 Analyse : (Marseille) 31/03/2020 Prvt: OESTERBAAI France

N° échantillon	Description et localisation client	Description laboratoire	Méthode	Résultat	Nb préparation(s)	Sous accréditation
M20- 12946	P007 Enduit crépi - Peinture LP Façades extérieures - enduits - Murs	Enduit compact gris /beige	META	Amiante non détecté	1	*
M20- 12947	P008 isolation sous Bardage métallique - jaune First Stop Façades extérieures - Bardages - Murs	Isolant fibreux gris	META	Amiante non détecté	1	*
M20- 12948	P009 Isolation sous Bardage métallique - jaune LP Toiture - Toiture - Toiture	Isolant fibreux gris	META	Amiante non détecté	1	*
M20- 12949	P010 joint étanchéité - gris LP Toiture - Skydom - Toiture	Couche bitumineuse souple noire + Peinture verte (Inséparables)	META	Amiante non détecté	1	*
M20- 12950	P011 Fibrociment (RDC) LP Chaufferie - Conduit carré fibrociment	Plaque fibrociment grise avec fibres visibles	MOLP	Chrysotile	2	*
M20- 12951	P012 isolation fibreuse - jaune (RDC) LP Chaufferie - Isolation intérieur Porte	Isolant fibreux vert	META	Amiante non détecté	1	*

Les résultats de ce rapport d'essai ne concernent que les échantillons soumis à l'analyse au sein du laboratoire Fibrecount France

Méthode: MOD01 / MOD20

Normes: NFX43-050 et HSG 248 Identification des fibres d'amiante par microscopie électronique à transmission et/ou par microscope optique à lumière polarisée.

Remarques :

Nom : Paul SARR

Fonction : Responsable technique

Le laboratoire Fibrecount garantit de donner un résultat positif sur les fibres d'amiante si le matériau présente une teneur ≥ à 0.1% en masse.

Principe de traitement des analyses au META : broyage manuel et attaque acide.

Principe de traitement des analyses au MOLP : attaque chimique.

Ce rapport ne peut être reproduit de quelque manière que ce soit, sauf dans son intégralité, sans autorisation expresse de Fibrecount s.a.s.u. Pour tout complément d'information concernant ce rapport contactez nous. Les échantillons sont conservés pendant 6 mois et les rapports d'essais de manière illimitée.



FS41-Version 2019.1 Edition 21/08/2019

page: 2 de 6

Banque : 10096 IBAN : FR76 1009 6182 8100 0815 5550 160 BIC : CMCIFRPP



FIBRECOUNT Sasu
Domaine de la vallée verte
Rue de la vallée verte
Bâtiment Bourbon 1
13011 Marseille
Tel : +33 (0)4 13 25 92 80
I www.fibrecount.fr

Accréditation n° 1-6017

Liste des sites et portée
disponibles sur www.cofrac.fr



(*) Seules les prestations identifiées par le symbole * sont couvertes par
l'accréditation

RAPPORT D'ESSAI N° R20-02337 du 01/04/2020 IDENTIFICATION DE FIBRE D'AMIANTE DANS LES MATERIAUX

OESTERBAAI France

115 boulevard de la Millière
13011 MARSEILLE
France

Données du client :

Référence : D-20067 - LIDL - GEX - Magasins commerciaux

Chantier : LIDL

Adresse : 22 rue des transporteurs - 01170 GEX

Date de réception : 23/03/2020 Analyse : (Marseille) 31/03/2020 Prvt: OESTERBAAI France

N° échantillon	Description et localisation client	Description laboratoire	Méthode	Résultat	Nb préparation(s)	Sous accréditation
M20- 12952	P013 Joint tresse - jaune (RDC) LP Chaufferie - Conduit chaufferie	Fibres marron + Peinture noire (Inséparables)	META	Amiante non détecté	1	*
M20- 12953	P014 Bardage métallique - Peinture LP Façades extérieures - Bardages - Murs	Peinture gris /blanc	META	Amiante non détecté	1	*
M20- 12954	P015 Bardage métallique - Peinture First Stop Façades extérieures - Bardages - Murs	Peinture gris /blanc	META	Amiante non détecté	1	*
M20- 12955	P016 Faïence (colle) - blanche (RDC) LP Local 3 - Murs	Colle faïence grise (+ Faïence blanche non analysée)	META	Amiante non détecté	1	*
M20- 12956	P017 Dalles de faux-plafond - carré lisse (RDC) LP Local 2 - Plafond - Plafond	Faux plafond fibreux beige + Peinture blanche (Inséparables)	META	Amiante non détecté	1	*
M20- 12957	P018 Enduit plâtre - Non peint (RDC) LP Local 2 - Murs	Enduit plâtreux blanc + Peinture marron (Inséparables)	META	Amiante non détecté	1	*

Les résultats de ce rapport d'essai ne concernent que les échantillons soumis à l'analyse au sein du laboratoire Fibrecount France

Méthode: MOD01 / MOD20

Normes: NFX43-050 et HSG 248 Identification des fibres d'amiante par microscopie électronique à transmission et/ou par microscope optique à lumière polarisée.

Remarques :

Nom : Paul SARR

Fonction : Responsable technique

Le laboratoire Fibrecount garantit de donner un résultat positif sur les fibres d'amiante si le matériau présente une teneur ≥ à 0.1% en masse.

Principe de traitement des analyses au META : broyage manuel et attaque acide.

Principe de traitement des analyses au MOP : attaque chimique.

Ce rapport ne peut être reproduit de quelque manière que ce soit, sauf dans son intégralité, sans autorisation expresse de Fibrecount s.a.s.u. Pour tout complément d'information concernant ce rapport contactez nous. Les échantillons sont conservés pendant 6 mois et les rapports d'essais de manière illimitée.



FS41-Versión 2019.1 Edition 21/08/2019

page: 3 de 6

Banque : 10096 IBAN : FR76 1009 6182 8100 0815 5550 160 BIC : CMCI FRPP



FIBRECOUNT Sasu
Domaine de la vallée verte
Rue de la vallée verte
Batiment Bourbon 1
13011 Marseille
Tel : +33 (0)4 13 25 92 80
I www.fibrecount.fr

Accréditation n° 1-6017

Liste des sites et portée
disponibles sur www.cofrac.fr



(*) Seules les prestations identifiées par le symbole * sont couvertes par l'accréditation

RAPPORT D'ESSAI N° R20-02337 du 01/04/2020 IDENTIFICATION DE FIBRE D'AMIANTE DANS LES MATERIAUX

OESTERBAAI France

115 boulevard de la Millière
13011 MARSEILLE
France

Données du client :

Référence : D-20067 - LIDL - GEX - Magasins commerciaux

Chantier : LIDL

Adresse : 22 rue des transporteurs - 01170 GEX

Date de réception : 23/03/2020 Analyse : (Marseille) 31/03/2020 Prvt: OESTERBAAI France

N° échantillon	Description et localisation client	Description laboratoire	Méthode	Résultat	Nb préparation(s)	Sous accréditation
M20- 12958	P019 Faïence (colle) - blanche (RDC) LP Local 2 - Murs	Colle faïence grise (+ Faïence blanche non analysée)	META	Amiante non détecté	1	*
M20- 12959	P020 Toile de verre - Peinture (RDC) LP Local 3 - Murs	Toile fibreuse enduite blanche	META	Amiante non détecté	1	*
M20- 12960	P021 Isolant de calorifuge - jaune (RDC) LP Local 1 - Calorifuge jaune	Isolant fibreux vert	META	Amiante non détecté	1	*
M20- 12961	P022 Enduit plâtre - Lisse + peinture (RDC) LP Local 3 - Plafond Plafond	Enduit plâtreux blanc + Peinture blanche (Inséparables)	META	Amiante non détecté	1	*
M20- 12962	P023 Enduit plâtre - Non peint (RDC) LP Local 3 - Murs	Enduit plâtreux blanc + Peinture blanche (Inséparables)	META	Amiante non détecté	1	*
M20- 12963	P024 Enduit plâtre - Lisse + peinture (RDC) LP Local 3 - Plafond Plafond	Enduit plâtreux blanc	META	Amiante non détecté	1	*

Les résultats de ce rapport d'essai ne concernent que les échantillons soumis à l'analyse au sein du laboratoire Fibrecount France

Méthode: MOD01 / MOD20
Normes: NFX43-050 et HSG 248

Identification des fibres d'amiante par microscopie électronique à transmission et/ou par microscope optique à lumière polarisée.

Remarques :

Nom : Paul SARR

Fonction : Responsable technique

Le laboratoire Fibrecount garantit de donner un résultat positif sur les fibres d'amiante si le matériau présente une teneur $\geq 0.1\%$ en masse.

Principe de traitement des analyses au META : broyage manuel et attaque acide.

Principe de traitement des analyses au MOLP : attaque chimique.

Ce rapport ne peut être reproduit de quelque manière que ce soit, sauf dans son intégralité, sans autorisation expresse de Fibrecount s.a.s.u. Pour tout complément d'information concernant ce rapport contactez nous. Les échantillons sont conservés pendant 6 mois et les rapports d'essais de manière illimitée.



FS41-Version 2019.1 Edition 21/08/2019

page: 4 de 6

Banque : 10096 IBAN : FR76 1009 6182 8100 0815 5550 160 BIC : CMCIFRPP



FIBRECOUNT Sasu
Domaine de la vallée verte
Rue de la vallée verte
Bâtiment Bourbon 1
13011 Marseille
Tel : +33 (0)4 13 25 92 80
I www.fibrecount.fr

Accréditation n° 1-6017

Liste des sites et portée
disponibles sur www.cofrac.fr



(*) Seules les prestations identifiées par le symbole * sont couvertes par
l'accréditation

RAPPORT D'ESSAI N° R20-02337 du 01/04/2020 IDENTIFICATION DE FIBRE D'AMIANTE DANS LES MATERIAUX

OESTERBAAI France

115 boulevard de la Millière
13011 MARSEILLE
France

Données du client :

Référence : D-20067 - LIDL - GEX - Magasins commerciaux

Chantier : LIDL

Adresse : 22 rue des transporteurs - 01170 GEX

Date de réception : 23/03/2020 Analyse : (Marseille) 31/03/2020 Prvt: OESTERBAAI France

N° échantillon	Description et localisation client	Description laboratoire	Méthode	Résultat	Nb préparation(s)	Sous accréditation
M20- 12964	P025 Métal - Peinture (RDC) LP Local 1 - Plafond IPN - Plafond	Peinture blanche	META	Amiante non détecté	1	*
M20- 12965	P026 panneaux isolant - gris (RDC) LP Local 1 - Plafond - Plafond	Alluminium gris /orange + Polystyrène blanc (inséparables)	META	Amiante non détecté	1	*
M20- 12966	P027 Béton - Peinture (RDC) LP Local 2 - Plancher - Sol	Béton gris + Peinture grise (inséparables)	META	Amiante non détecté	1	*
M20- 12967	P028 Carrelage (colle) - beige 20 / 20 (RDC) LP Locaux sociaux - Plancher - Sol	Colle carrelage grise	META	Amiante non détecté	1	*
M20- 12968	P029 Dalles de faux-plafond - carré lisse (RDC) LP Surface de vente - Plafond - Plafond	Faux plafond fibreux vert + Peinture blanche (inséparables)	META	Amiante non détecté	2	*
M20- 12969	P030 Isolant de calorifuge - noir (RDC) LP Réserve - Calorifuge noir	Mousse noire	META	Amiante non détecté	1	*

Les résultats de ce rapport d'essai ne concernent que les échantillons soumis à l'analyse au sein du laboratoire Fibrecount France

Méthode: MOD01 / MOD20

Normes: NFX43-050 et HSG 248

Identification des fibres d'amiante par microscopie électronique à transmission et/ou par microscope optique à lumière polarisée.

Remarques :

Nom : Paul SARR

Fonction : Responsable technique

Le laboratoire Fibrecount garantit de donner un résultat positif sur les fibres d'amiante si le matériau présente une teneur ≥ à 0.1% en masse.

Principe de traitement des analyses au META : broyage manuel et attaque acide.

Principe de traitement des analyses au MOLP : attaque chimique.

Ce rapport ne peut être reproduit de quelque manière que ce soit, sauf dans son intégralité, sans autorisation expresse de Fibrecount s.a.s.u. Pour tout complément d'information concernant ce rapport contactez nous. Les échantillons sont conservés pendant 6 mois et les rapports d'essais de manière illimitée.



FS41-Version 2019.1 Edition 21/08/2019

page: 5 de 6

Banque : 10096 IBAN : FR76 1009 6182 8100 0815 5550 160 BIC : CMCIFRPP



FIBRECOUNT Sasu
Domaine de la vallée verte
Rue de la vallée verte
Batiment Bourbon 1
13011 Marseille
Tel : +33 (0)4 13 25 92 80
I www.fibrecount.fr

Accréditation n° 1-6017

Liste des sites et portée
disponibles sur www.cofrac.fr



(*) Seules les prestations identifiées par le symbole * sont couvertes par l'accréditation

RAPPORT D'ESSAI N° R20-02337 du 01/04/2020 IDENTIFICATION DE FIBRE D'AMIANTE DANS LES MATERIAUX

OESTERBAAI France

115 boulevard de la Millière
13011 MARSEILLE
France

Données du client :

Référence : D-20067 - LIDL - GEX - Magasins commerciaux

Chantier : LIDL

Adresse : 22 rue des transporteurs - 01170 GEX

Date de réception : 23/03/2020 Analyse : (Marseille) 31/03/2020 Prvt: OESTERBAAI France

N° échantillon	Description et localisation client	Description laboratoire	Méthode	Résultat	Nb préparation(s)	Sous accréditation
M20- 12970	P031 panneau isolant fibreux - jaune (RDC) LP Réserve - Plafond - Plafond	Isolant fibreux jaune + Aluminium gris	META	Amiante non détecté	1	*
M20- 12971	P032 Plinthes (colle) (RDC) LP Locaux sociaux - Plinthes	Matériau compact jaune	META	Amiante non détecté	1	*
M20- 12972	P033 isolation fibreuse - blanc (RDC) LP Réserve - Isolation intérieur Porte	Enduit plâtreux blanc	META	Amiante non détecté	1	*
M20- 12973	P034 Plinthes (colle) (RDC) LP Locaux sociaux - Plinthes	Matériau compact jaune	META	Amiante non détecté	1	*
M20- 12974	P035 Enduit crépi - Peinture (RDC) LP Réserve - muret	Enduit compact gris	META	Amiante non détecté	1	*
M20- 12975	P036 isolation fibreuse - jaune (RDC) LP Réserve - Isolation intérieur Porte	Isolant fibreux vert + Particules noires	META	Amiante non détecté	1	*

Les résultats de ce rapport d'essai ne concernent que les échantillons soumis à l'analyse au sein du laboratoire Fibrecount France

Méthode: MOD01 / MOD20

Normes: NFX43-050 et HSG 248 Identification des fibres d'amiante par microscopie électronique à transmission et/ou par microscope optique à lumière polarisée.

Remarques :

Nom : Paul SARR

Fonction : Responsable technique

Le laboratoire Fibrecount garantit de donner un résultat positif sur les fibres d'amiante si le matériau présente une teneur $\geq 0.1\%$ en masse.

Principe de traitement des analyses au META : broyage manuel et attaque acide.

Principe de traitement des analyses au MOLP : attaque chimique.

Ce rapport ne peut être reproduit de quelque manière que ce soit, sauf dans son intégralité, sans autorisation expresse de Fibrecount s.a.s.u. Pour tout complément d'information concernant ce rapport contactez nous. Les échantillons sont conservés pendant 6 mois et les rapports d'essais de manière illimitée.



FS41-Version 2019.1 Edition 21/08/2019

page: 6 de 6

Banque : 10096 IBAN : FR76 1009 6182 8100 0815 5550 160 BIC : CMCIFRPP

Document 2



(*) Seules les prestations identifiées par le symbole * sont couvertes par l'accréditation

RAPPORT D'ESSAI N° R20-02338 du 08/04/2020 IDENTIFICATION DE FIBRE D'AMIANTE DANS LES MATERIAUX

OESTERBAAI France

115 boulevard de la Millière
13011 MARSEILLE
France

Données du client :

Référence : D-20067 - LIDL - GEX - Magasins commerciaux
Chantier : LIDL DR21
Adresse : 22 rue des transporteurs - 01170 GEX

Date de réception : 23/03/2020 Analyse : (Marseille) 07/04/2020 Prvt: OESTERBAAI France

N° échantillon	Description et localisation client	Description laboratoire	Méthode	Résultat	Nb préparation(s)	Sous accréditation
M20- 12976	P037 Enduit crépi - Peinture (RDC) LP Réserve - muret	Enduit compact gris + Peinture grise	META	Amiante non détecté	1	*
M20- 12977	P038 mousse fibreuse orange (RDC) LP Réserve - mousse fibreuse	Mousse rose/orange	META	Amiante non détecté	1	*
M20- 12978	P039 Carrelage (colle) - beige 20 / 20 (RDC) LP Surface de vente - Plancher - Sol	Colle carrelage gris/beige	META	Amiante non détecté	1	*
M20- 12979	P040 joint mastic souple (RDC) LP Locaux sociaux - Murs	Joint souple blanc	META	Amiante non détecté	1	*
M20- 12980	P041 joint mastic souple (RDC) LP Locaux sociaux - Murs	Joint souple blanc	META	Amiante non détecté	1	*
M20- 12981	P042 bande rugeuse (colle) - blanche Parking - bande rugeuse n°1 - Sol	Matériau compact blanc + Colle blanche	META	Amiante non détecté	1	*

Les résultats de ce rapport d'essai ne concernent que les échantillons soumis à l'analyse au sein du laboratoire Fibrecount France

Méthode: MOD01 / MOD20
Normes: NFX43-050 et HSG 248

Identification des fibres d'amiante par microscopie électronique à transmission et/ou par microscope optique à lumière polarisée.

Remarques :

Nom : Paul SARR

Fonction : Responsable technique

Le laboratoire Fibrecount garantit de donner un résultat positif sur les fibres d'amiante si le matériau présente une teneur ≥ à 0.1% en masse.

Principe de traitement des analyses au META : broyage manuel et attaque acide.

Principe de traitement des analyses au MQLP : attaque chimique.

Ce rapport ne peut être reproduit de quelque manière que ce soit, sauf dans son intégralité, sans autorisation expresse de Fibrecount s.a.s.u. Pour tout complément d'information concernant ce rapport contactez nous. Les échantillons sont conservés pendant 6 mois et les rapports d'essais de manière illimitée.



FS41-Version 2019.1 Edition 21/08/2019

page: 1 de 6

Banque : 10096 IBAN : FR76 1009 6182 8100 0815 5550 160 BIC : CMCIFRPP



FIBRECOUNT Sasu
Domaine de la vallée verte
Rue de la vallée verte
Bâtiment Bourbon 1
13011 Marseille
Tel : +33 (0)4 13 25 92 80
www.fibrecount.fr

Accréditation n° 1-6017

Liste des sites et portée
disponibles sur www.cofrac.fr



(*) Seules les prestations identifiées par le symbole * sont couvertes par l'accréditation

RAPPORT D'ESSAI N° R20-02338 du 08/04/2020 IDENTIFICATION DE FIBRE D'AMIANTE DANS LES MATERIAUX

OESTERBAAI France

115 boulevard de la Millière
13011 MARSEILLE
France

Données du client :

Référence : D-20067 - LIDL - GEX - Magasins commerciaux

Chantier : LIDL DR21

Adresse : 22 rue des transporteurs - 01170 GEX

Date de réception : 23/03/2020 Analyse : (Marseille) 07/04/2020 Prvt: OESTERBAAI France

N° échantillon	Description et localisation client	Description laboratoire	Méthode	Résultat	Nb préparation(s)	Sous accréditation
M20- 12982	P043 bande rugeuse (colle) - blanche Parking - bande rugeuse n°2 - Sol	Matériau compact blanc/gris + Colle grise	META	Amiante non détecté	1	*
M20- 12983	P044 Enduit plâtre - Non peint (RDC) First Stop Local 1 - Murs	Enduit plâtreux blanc	META	Amiante non détecté	1	*
M20- 12984	P045 dalle vinyle - grise (RDC) First Stop Local 1 - Plancher - Sol	Dalle de sol dure cassante grise	META	Amiante non détecté	1	*
M20- 12985	P046 Carrelage (colle) - blanc (RDC) First Stop Local 1 - Plancher - Sol	Colle carrelage blanc/gris	META	Amiante non détecté	1	*
M20- 12986	P047 Plinthes (colle) - blanche (RDC) First Stop Local 1 - Plinthes	Plinthe rouge + Colle plinthe blanche	META	Amiante non détecté	1	*
M20- 12987	P048 Enduit plâtre - Non peint (RDC) First Stop Local 1 - Murs	Enduit plâtreux blanc	META	Amiante non détecté	1	*

Les résultats de ce rapport d'essai ne concernent que les échantillons soumis à l'analyse au sein du laboratoire Fibrecount France

Méthode: MOD01 / MOD20
Normes: NFX43-050 et HSG 248

Identification des fibres d'amiante par microscopie électronique à transmission et/ou par microscope optique à lumière polarisée.

Remarques :

Nom : Paul SARR

Fonction : Responsable technique

Le laboratoire Fibrecount garantit de donner un résultat positif sur les fibres d'amiante si le matériau présente une teneur $\geq 0.1\%$ en masse.

Principe de traitement des analyses au META : broyage manuel et attaque acide.

Principe de traitement des analyses au MDLP : attaque chimique.

Ce rapport ne peut être reproduit de quelque manière que ce soit, sauf dans son intégralité, sans autorisation expresse de Fibrecount s.a.s.u. Pour tout complément d'information concernant ce rapport contactez nous. Les échantillons sont conservés pendant 6 mois et les rapports d'essais de manière illimitée.



FS41-Version 2019.1 Edition 21/08/2019

page: 2 de 6

Banque : 10096 IBAN : FR76 1009 6182 8100 0815 5550 160 BIC : CMCIFRPP



FIBRECOUNT Sasu
Domaine de la vallée verte
Rue de la vallée verte
Bâtiment Bourbon 1
13011 Marseille
Tel : +33 (0)4 13 25 92 80
I www.fibrecount.fr

Accréditation n° 1-6017

Liste des sites et portée
disponibles sur www.cofrac.fr



(*) Seules les prestations identifiées par le symbole * sont couvertes par l'accréditation

RAPPORT D'ESSAI N° R20-02338 du 08/04/2020 IDENTIFICATION DE FIBRE D'AMIANTE DANS LES MATERIAUX

OESTERBAAI France

115 boulevard de la Millière
13011 MARSEILLE
France

Données du client :

Référence : D-20067 - LIDL - GEX - Magasins commerciaux

Chantier : LIDL DR21

Adresse : 22 rue des transporteurs - 01170 GEX

Date de réception : 23/03/2020 Analyse : (Marseille) 07/04/2020 Prvt: OESTERBAAI France

N° échantillon	Description et localisation client	Description laboratoire	Méthode	Résultat	Nb préparation(s)	Sous accréditation
M20- 12988	P049 Carrelage (colle) - blanc (RDC) First Stop Local 1 - Plancher - Sol	Colle carrelage gris/blanc	META	Amiante non détecté	1	*
M20- 12989	P050 Plinthes (colle) - blanche (RDC) First Stop Local Wc 1 - Plinthes	Colle plinthe blanche	META	Amiante non détecté	1	*
M20- 12990	P051 Faïence (colle) - grise (RDC) First Stop Local Wc 1 - Murs	Colle faïence blanche	META	Amiante non détecté	1	*
M20- 12991	P052 dalle vinyle - orange (RDC) First Stop Local 2 - Plancher - Sol	Matériau compact rouge	META	Amiante non détecté	1	*
M20- 12992	P053 Faïence (colle) - grise (RDC) First Stop Local Wc 1 - Murs	Colle faïence blanc/gris	META	Amiante non détecté	1	*
M20- 12993	P054 Dalles de faux-plafond - carré blanc à petit trous (RDC) First Stop Local 1 - Plafond - Plafond	Faux plafond fibreux beige/gris + Peinture blanche	META	Amiante non détecté	1	*

Les résultats de ce rapport d'essai ne concernent que les échantillons soumis à l'analyse au sein du laboratoire Fibrecount France

Méthode: MOD01 / MOD20

Normes: NFX43-050 et HSG 248 Identification des fibres d'amiante par microscopie électronique à transmission et/ou par microscope optique à lumière polarisée.

Remarques :

Nom : Paul SARR

Fonction : Responsable technique

Le laboratoire Fibrecount garantit de donner un résultat positif sur les fibres d'amiante si le matériau présente une teneur $\geq 0.1\%$ en masse.

Principe de traitement des analyses au META : broyage manuel et attaque acide.

Principe de traitement des analyses au MOLA : attaque chimique.

Ce rapport ne peut être reproduit de quelque manière que ce soit, sauf dans son intégralité, sans autorisation expresse de Fibrecount s.a.s.u. Pour tout complément d'information concernant ce rapport contactez nous. Les échantillons sont conservés pendant 6 mois et les rapports d'essais de manière illimitée.



FS41-Version 2019.1 Edition 21/08/2019

page: 3 de 6

Banque : 10096 IBAN : FR76 1009 6182 8100 0815 5550 160 BIC : CMCIFRPP



FIBRECOUNT Sarl
Domaine de la vallée verte
Rue de la vallée verte
Batiment Bourbon 1
13011 Marseille
Tel : +33 (0)4 13 25 92 80
I : www.fibrecount.fr

Accréditation n° 1-6017

Liste des sites et portée
disponibles sur www.cofrac.fr



(*) Seules les prestations identifiées par le symbole * sont couvertes par l'accréditation

RAPPORT D'ESSAI N° R20-02338 du 08/04/2020 IDENTIFICATION DE FIBRE D'AMIANTE DANS LES MATERIAUX

OESTERBAAI France

115 boulevard de la Millière
13011 MARSEILLE
France

Données du client :

Référence : D-20067 - LIDL - GEX - Magasins commerciaux

Chantier : LIDL DR21

Adresse : 22 rue des transporteurs - 01170 GEX

Date de réception : 23/03/2020 Analyse : (Marseille) 07/04/2020 Prvt: OESTERBAAI France

N° échantillon	Description et localisation client	Description laboratoire	Méthode	Résultat	Nb préparation(s)	Sous accréditation
M20- 12994	P055 isolation au dessus Dalles de faux-plafond - jaune (RDC) First Stop Local 1 - Plafond - Plafond	Isolant fibreux jaune	META	Amiante non détecté	1	*
M20- 12995	P056 dalle vinyle - beige (RDC) First Stop Local 3 - Plancher - Sol	Matériau compact violet	META	Amiante non détecté	1	*
M20- 12996	P057 Bardage métallique - Peinture (RDC) First Stop Local 3 - Plafond - Plafond	Peinture beige	META	Amiante non détecté	1	*
M20- 12997	P058 Toile de verre - Peinture (RDC) First Stop Local 3 - Murs	Toile fibreuse enduite blanche + Peinture rouge	META	Amiante non détecté	2	*
M20- 12998	P059 Faïence (colle) - blanche (RDC) First Stop Local 3 - Murs	Faïence beige + Colle faïence blanche	META	Amiante non détecté	1	*
M20- 12999	P060 Toile de verre - Peinture (RDC) First Stop Local 1 - Murs	Toile fibreuse enduite marron + Peinture grise + Enduit plâtreux blanc	META	Amiante non détecté	2	*

Les résultats de ce rapport d'essai ne concernent que les échantillons soumis à l'analyse au sein du laboratoire Fibrecount France

Méthode: MOD01 / MOD20
Normes: NFX43-050 et HSG 248

Identification des fibres d'amiante par microscopie électronique à transmission et/ou par microscope optique à lumière polarisée.

Remarques :

Nom : Paul SARR

Fonction : Responsable technique

Le laboratoire Fibrecount garantit de donner un résultat positif sur les fibres d'amiante si le matériau présente une teneur \geq à 0.1% en masse.

Principe de traitement des analyses au META : broyage manuel et attaque acide.

Principe de traitement des analyses au MDLP : attaque chimique.

Ce rapport ne peut être reproduit de quelque manière que ce soit, sauf dans son intégralité, sans autorisation expresse de Fibrecount s.a.s.u. Pour tout complément d'information concernant ce rapport contactez nous. Les échantillons sont conservés pendant 6 mois et les rapports d'essais de manière illimitée.



FS41-Version 2019.1 Edition 21/08/2019

page: 4 de 6

Banque : 10096 IBAN : FR76 1009 6182 8100 0815 5550 160 BIC : CMCIFRPP



FIBRECOUNT Sasu
Domaine de la vallée verte
Rue de la vallée verte
Bâtiment Bourbon 1
13011 Marseille
Tel : +33 (0)4 13 25 92 80
I www.fibrecount.fr

Accréditation n° 1-6017

Liste des sites et portée
disponibles sur www.cofrac.fr



(*) Seules les prestations identifiées par le symbole * sont couvertes par l'accréditation

RAPPORT D'ESSAI N° R20-02338 du 08/04/2020 IDENTIFICATION DE FIBRE D'AMIANTE DANS LES MATERIAUX

OESTERBAAI France

115 boulevard de la Millière
13011 MARSEILLE
France

Données du client :

Référence : D-20067 - LIDL - GEX - Magasins commerciaux

Chantier : LIDL DR21

Adresse : 22 rue des transporteurs - 01170 GEX

Date de réception : 23/03/2020 Analyse : (Marseille) 07/04/2020 Prvt: OESTERBAAI France

N° échantillon	Description et localisation client	Description laboratoire	Méthode	Résultat	Nb préparation(s)	Sous accréditation
M20- 13000	P061 Carrelage (colle) - gris 30 / 30 (RDC) First Stop Local 3 - Plancher - Sol	Colle carrelage grise	META	Amiante non détecté	1	*
M20- 13001	P062 Faïence (colle) - blanche (RDC) First Stop Local 3 - Murs	Faïence beige + Colle faïence blanche	META	Amiante non détecté	1	*
M20- 13002	P063 Carrelage (colle) - gris 30 / 30 (RDC) First Stop Local 3 - Plancher - Sol	Colle carrelage grise	META	Amiante non détecté	1	*
M20- 13003	P064 fibreuse jaune (RDC) First Stop Local 3 - Murs isolation derrière cloison	Isolant fibreux jaune/marron	META	Amiante non détecté	1	*
M20- 13004	P065 Métal - Peinture grise (RDC) First Stop Local 3 - poutre IPN	Peinture gris/bleu	META	Amiante non détecté	1	*
M20- 13005	P066 Faïence (colle) - beige (RDC) First Stop Local Wc 1 - Murs	Colle faïence blanc/beige	META	Amiante non détecté	1	*

Les résultats de ce rapport d'essai ne concernent que les échantillons soumis à l'analyse au sein du laboratoire Fibrecount France

Méthode: MOD01 / MOD20

Normes: NFX43-050 et HSG 248 Identification des fibres d'amiante par microscopie électronique à transmission et/ou par microscope optique à lumière polarisée.

Remarques :

Nom : Paul SARR

Fonction : Responsable technique

Le laboratoire Fibrecount garantit de donner un résultat positif sur les fibres d'amiante si le matériau présente une teneur $\geq 0.1\%$ en masse.

Principe de traitement des analyses au META : broyage manuel et attaque acide.

Principe de traitement des analyses au MOP : attaque chimique.

Ce rapport ne peut être reproduit de quelque manière que ce soit, sauf dans son intégralité, sans autorisation expresse de Fibrecount s.a.s. Pour tout complément d'information concernant ce rapport contactez nous. Les échantillons sont conservés pendant 6 mois et les rapports d'essais de manière illimitée.



FS41-Version 2019.1 Edition 21/08/2019

page: 5 de 6

Banque : 10096 IBAN : FR76 1009 6182 8100 0815 5550 160 BIC : CMCIFRPP



FIBRECOUNT Sasu
Domaine de la vallée verte
Rue de la vallée verte
Batiment Bourbon 1
13011 Marseille
Tel : +33 (0)4 13 25 92 80
I : www.fibrecount.fr

Accréditation n° 1-6017

Liste des sites et portée
disponibles sur www.cofrac.fr



(*) Seules les prestations identifiées par le symbole * sont couvertes par l'accréditation

RAPPORT D'ESSAI N° R20-02338 du 08/04/2020 IDENTIFICATION DE FIBRE D'AMIANTE DANS LES MATERIAUX

OESTERBAAI France

115 boulevard de la Millière
13011 MARSEILLE
France

Données du client :

Référence : D-20067 - LIDL - GEX - Magasins commerciaux

Chantier : LIDL DR21

Adresse : 22 rue des transporteurs - 01170 GEX

Date de réception : 23/03/2020 Analyse : (Marseille) 07/04/2020 Prvt: OESTERBAAI France

N° échantillon	Description et localisation client	Description laboratoire	Méthode	Résultat	Nb préparation(s)	Sous accréditation
M20- 13006	P067 Faïence (colle) - noir (RDC) First Stop Local Wc 1 - Murs	Faïence noire + Colle faïence blanche	META	Amiante non détecté	1	*
M20- 13007	P068 Faïence (colle) - beige (RDC) First Stop Local Wc 1 - Murs	Colle faïence beige	META	Amiante non détecté	1	*
M20- 13008	P069 Faïence (colle) - noir (RDC) First Stop Local Wc 1 - Murs	Faïence noire + Colle faïence blanche	META	Amiante non détecté	1	*
M20- 13009	P070 Métal - Peinture rouge noir (RDC) First Stop Local 3 - poutre IPN	Peinture rouge/noir/beige	META	Amiante non détecté	2	*
M20- 13010	P071 Enduit plâtre - Non peint (RDC) First Stop Local 2 - Murs	Enduit plâtreux blanc/beige	META	Amiante non détecté	1	*
M20- 13011	P072 Enduit plâtre - Non peint (RDC) First Stop Local 2 - Murs	Enduit plâtreux blanc/beige	META	Amiante non détecté	1	*

Les résultats de ce rapport d'essai ne concernent que les échantillons soumis à l'analyse au sein du laboratoire Fibrecount France

Méthode: MOD01 / MOD20

Normes: NFX43-050 et HSG 248 Identification des fibres d'amiante par microscopie électronique à transmission et/ou par microscope optique à lumière polarisée.

Remarques :

Nom : Paul SARR

Fonction : Responsable technique

Le laboratoire Fibrecount garantit de donner un résultat positif sur les fibres d'amiante si le matériau présente une teneur $\geq 0.1\%$ en masse.

Principe de traitement des analyses au META : broyage manuel et attaque acide.

Principe de traitement des analyses au MOP : attaque chimique.

Ce rapport ne peut être reproduit de quelque manière que ce soit, sauf dans son intégralité, sans autorisation expresse de Fibrecount s.a.s.u. Pour tout complément d'information concernant ce rapport contactez nous. Les échantillons sont conservés pendant 6 mois et les rapports d'essais de manière illimitée.



FS41-Version 2019.1 Edition 21/08/2019

page: 6 de 6

Banque : 10096 IBAN : FR76 1009 6182 8100 0815 5550 160 BIC : CMCIFRPP

ANNEXE 4 – RECOMMANDATIONS GÉNÉRALES DE SÉCURITÉ

Les recommandations générales de sécurité (Arrêté du 21 décembre 2012)

L'identification des matériaux et produits contenant de l'amiante est un préalable à l'évaluation et à la prévention des risques liés à la présence d'amiante dans un bâtiment. Elle doit être complétée par la définition et la mise en œuvre de mesures de gestion adaptées et proportionnées pour limiter l'exposition des occupants présents temporairement ou de façon permanente dans le bâtiment et des personnes appelées à intervenir sur les matériaux ou produits contenant de l'amiante. Ces mesures sont inscrites dans le dossier technique amiante et dans sa fiche récapitulative que le propriétaire constitue et tient à jour en application des dispositions de l'article R. 1334-29-5 du code de la santé publique. La mise à jour régulière et la communication du dossier technique amiante ont vocation à assurer l'information des occupants et des différents intervenants dans le bâtiment sur la présence des matériaux et produits contenant de l'amiante, afin de permettre la mise en œuvre des mesures visant à prévenir les expositions. Les recommandations générales de sécurité définies ci-après rappellent les règles de base destinées à prévenir les expositions. Le propriétaire (ou, à défaut, l'exploitant) de l'immeuble concerné adapte ces recommandations aux particularités de chaque bâtiment et de ses conditions d'occupation ainsi qu'aux situations particulières rencontrées. Ces recommandations générales de sécurité ne se substituent en aucun cas aux obligations réglementaires existantes en matière de prévention des risques pour la santé et la sécurité des travailleurs, inscrites dans le code du travail.

1. Informations générales

a) Dangerosité de l'amiante

Les maladies liées à l'amiante sont provoquées par l'inhalation des fibres. Toutes les variétés d'amiante sont classées comme substances cancérigènes avérées pour l'homme. Elles sont à l'origine de cancers qui peuvent atteindre soit la plèvre qui entoure les poumons (mésothéliomes), soit les bronches et/ou les poumons (cancers broncho-pulmonaires). Ces lésions surviennent longtemps (souvent entre 20 à 40 ans) après le début de l'exposition à l'amiante. Le Centre international de recherche sur le cancer (CIRC) a également établi récemment un lien entre exposition à l'amiante et cancers du larynx et des ovaires. D'autres pathologies, non cancéreuses, peuvent également survenir en lien avec une exposition à l'amiante. Il s'agit exceptionnellement d'épanchements pleuraux (liquide dans la plèvre) qui peuvent être récidivants ou de plaques pleurales (qui épaississent la plèvre). Dans le cas d'empoûssièrement important, habituellement d'origine professionnelle, l'amiante peut provoquer une sclérose (asbestose) qui réduira la capacité respiratoire et peut dans les cas les plus graves produire une insuffisance respiratoire parfois mortelle. Le risque de cancer du poumon peut être majoré par l'exposition à d'autres agents cancérigènes, comme la fumée du tabac.

b) Présence d'amiante dans des matériaux et produits en bon état de conservation

L'amiante a été intégré dans la composition de nombreux matériaux utilisés notamment pour la construction. En raison de son caractère cancérigène, ses usages ont été restreints progressivement à partir de 1977, pour aboutir à une interdiction totale en 1997. En fonction de leur caractéristique, les matériaux et produits contenant de l'amiante peuvent libérer des fibres d'amiante en cas d'usure ou lors d'interventions mettant en cause l'intégrité du matériau ou produit (par exemple perçage, ponçage, découpe, friction...). Ces situations peuvent alors conduire à des expositions importantes si des mesures de protection renforcées ne sont pas prises. Pour rappel, les matériaux et produits répertoriés aux listes A et B de l'annexe 13-9 du code de la santé publique font l'objet d'une évaluation de l'état de conservation dont les modalités sont définies par arrêté. Il convient de suivre les recommandations émises par les opérateurs de repérage dits « diagnostiqueurs » pour la gestion des matériaux ou produits repérés. De façon générale, il est important de veiller au maintien en bon état de conservation des matériaux et produits contenant de l'amiante et de remédier au plus tôt aux situations d'usure anormale ou de dégradation de ceux-ci.

2. Intervention de professionnels soumis aux dispositions du code du travail

Il est recommandé aux particuliers d'éviter dans la mesure du possible toute intervention directe sur des matériaux et produits contenant de l'amiante et de faire appel à des professionnels compétents dans de telles situations. Les entreprises réalisant des opérations sur matériaux et produits contenant de l'amiante sont soumises aux dispositions des articles R. 4412-94 à R. 4412-148 du code du travail. Les entreprises qui réalisent des travaux de retrait ou de confinement de matériaux et produits contenant de l'amiante doivent en particulier être certifiées dans les conditions prévues à l'article R. 4412-129. Cette certification est obligatoire à partir du 1er juillet 2013 pour les entreprises effectuant des travaux de retrait sur l'enveloppe extérieure des immeubles bâtis et à partir du 1er juillet 2014 pour les entreprises de génie civil. Des documents d'information et des conseils pratiques de prévention adaptés sont disponibles sur le site Travailler-mieux (<http://www.travailler-mieux.gouv.fr>) et sur le site de l'Institut national de recherche et de sécurité pour la prévention des accidents du travail et des maladies professionnelles (<http://www.inrs.fr>).

3. Recommandations générales de sécurité

Il convient d'éviter au maximum l'émission de poussières notamment lors d'interventions ponctuelles non répétées, par exemple :

- perçage d'un mur pour accrocher un tableau ;
- remplacement de joints sur des matériaux contenant de l'amiante ;
- travaux réalisés à proximité d'un matériau contenant de l'amiante en bon état, par exemple des interventions légères dans des boîtiers électriques, sur des gaines ou des circuits situés sous un flocage sans action directe sur celui-ci, de remplacement d'une vanne sur une canalisation calorifugée à l'amiante. L'émission de poussières peut être limitée par humidification locale des matériaux contenant de l'amiante en prenant les mesures nécessaires pour éviter tout risque électrique et/ou en utilisant de préférence des outils manuels ou des outils à vitesse lente. Le port d'équipements adaptés de protection respiratoire est recommandé. Le port d'une combinaison jetable permet d'éviter la propagation de fibres d'amiante en dehors de la zone de travail. Les combinaisons doivent être jetées après chaque utilisation. Des informations sur le choix des équipements de protection sont disponibles sur le site internet amiante de l'INRS à l'adresse suivante : www.amiante.inrs.fr.

De plus, il convient de disposer d'un sac à déchets à proximité immédiate de la zone de travail et d'une éponge ou d'un chiffon humide de nettoyage.

4. Gestion des déchets contenant de l'amiante

Les déchets de toute nature contenant de l'amiante sont des déchets dangereux. A ce titre, un certain nombre de dispositions réglementaires, dont les principales sont rappelées ci-après, encadrent leur élimination. Lors de travaux conduisant à un désamiantage de tout ou partie de l'immeuble, la personne pour laquelle les travaux sont réalisés, c'est-à-dire les maîtres d'ouvrage, en règle générale les propriétaires, ont la responsabilité de la bonne gestion des déchets produits, conformément aux dispositions de l'article L. 541-2 du code de l'environnement. Ce sont les producteurs des déchets au sens du code de l'environnement. Les déchets liés au fonctionnement d'un chantier (équipements de protection, matériel, filtres, bâches, etc.) sont de la responsabilité de l'entreprise qui réalise les travaux.

a. Conditionnement des déchets

Les déchets de toutes natures susceptibles de libérer des fibres d'amiante sont conditionnés et traités de manière à ne pas provoquer d'émission de poussières. Ils sont ramassés au fur et à mesure de leur production et conditionnés dans des emballages appropriés et fermés, avec apposition de l'étiquetage prévu par le décret no 88-466 du 28 avril 1988 relatif aux produits contenant de l'amiante et par le code de l'environnement notamment ses articles R. 551-1 à R. 551-13 relatifs aux dispositions générales relatives à tous les ouvrages d'infrastructures en matière de stationnement, chargement ou déchargement de matières dangereuses. Les professionnels soumis aux dispositions du code du

travail doivent procéder à l'évacuation des déchets, hors du chantier, aussitôt que possible, dès que le volume le justifie après décontamination de leurs emballages.

b. Apport en déchèterie

Environ 10 % des déchèteries acceptent les déchets d'amiante lié à des matériaux inertes ayant conservé leur intégrité provenant de ménages, voire d'artisans. Tout autre déchet contenant de l'amiante est interdit en déchèterie. A partir du 1er janvier 2013, les exploitants de déchèterie ont l'obligation de fournir aux usagers les emballages et l'étiquetage appropriés aux déchets d'amiante.

c. Filières d'élimination des déchets

Les matériaux contenant de l'amiante ainsi que les équipements de protection (combinaison, masque, gants...) et les déchets issus du nettoyage (chiffon...) sont des déchets dangereux. En fonction de leur nature, plusieurs filières d'élimination peuvent être envisagées. Les déchets contenant de l'amiante lié à des matériaux inertes ayant conservé leur intégrité peuvent être éliminés dans des installations de stockage de déchets non dangereux si ces installations disposent d'un casier de stockage dédié à ce type de déchets. Tout autre déchet amianté doit être éliminé dans une installation de stockage pour déchets dangereux ou être vitrifiés. En particulier, les déchets liés au fonctionnement du chantier, lorsqu'ils sont susceptibles d'être contaminés par de l'amiante, doivent être éliminés dans une installation de stockage pour déchets dangereux ou être vitrifiés.

d. Information sur les déchèteries et les installations d'élimination des déchets d'amiante

Les informations relatives aux déchèteries acceptant des déchets d'amiante lié et aux installations d'élimination des déchets d'amiante peuvent être obtenues auprès :

- de la préfecture ou de la direction régionale de l'environnement, de l'aménagement et du logement (direction régionale et interdépartementale de l'environnement et de l'énergie en Ile-de-France) ou de la direction de l'environnement, de l'aménagement et du logement ;
- du conseil général (ou conseil régional en Ile-de-France) au regard de ses compétences de planification sur les déchets dangereux ;
- de la mairie ;
- ou sur la base de données « déchets » gérée par l'Agence de l'environnement et de la maîtrise de l'énergie, directement accessible sur internet à l'adresse suivante : www.sinoe.org.

e. Traçabilité

Le producteur des déchets remplit un bordereau de suivi des déchets d'amiante (BSDA, CERFA no 11861). Le formulaire CERFA est téléchargeable sur le site du ministère chargé de l'environnement. Le propriétaire recevra l'original du bordereau rempli par les autres intervenants (entreprise de travaux, transporteur, exploitant de l'installation de stockage ou du site de vitrification). Dans tous les cas, le producteur des déchets devra avoir préalablement obtenu un certificat d'acceptation préalable lui garantissant l'effectivité d'une filière d'élimination des déchets. Par exception, le bordereau de suivi des déchets d'amiante n'est pas imposé aux particuliers voire aux artisans qui se rendent dans une déchèterie pour y déposer des déchets d'amiante lié à des matériaux inertes ayant conservé leur intégrité. Ils ne doivent pas remplir un bordereau de suivi de déchets d'amiante, ce dernier étant élaboré par la déchèterie.

ATTESTATION(S)



ATTESTATION D'ASSURANCE

Nous, **Aon**, courtiers en assurances à Rotterdam, confirmons avoir établi la police d'assurance suivante:

Numéro de police	: V0100096498
Prenuer	: Shield Group Nederland B.V.
Assuré	: Oesterbaai France SARL
Somme assurée	: EUR 2.500.000,00 par sinistre, dommages corporels et matériels confondus et EUR 5.000.000,00 par année d'assurances EUR 1.000.000,00 par sinistre, dommages corporels et immatériels pur confondus pour le client, et EUR 2.000.000,00 par année
Assureur	: 100% HDI-Gerling Industrie Versicherung AG, Directie voor Nederland
Date d'effet	: Le 1 ^{er} Janvier 2020
Prochaine échéance	: Le 1 ^{er} Janvier 2021
Durée du contrat	: Un an avec tacite reconduction annuelle

Police d'assurance responsabilité civile, numéro V0100096498 par Aon aux conditions générales.
En cas de différences entre le texte de la police et le texte du présent document, le texte de la police prévaudra.

Fait à Rotterdam, 6 janvier 2020
Aon

Aon Risk Solutions

P.O. Box 518, 3000 AM Rotterdam | Admiraliteitskade 62, 3063 ED Rotterdam, The Netherlands
t +31 (0)10 448 89 11 | aon.nl

Aon Nederland | Trade register Rotterdam 24061634 | VAT NL 8006.78.746.8.01

BIC: RABONL2U | IBAN: NL81RABO0633026417 | FATCA Notice: please go to Aon.com/FATCA to obtain the Aon NL W-8BEN



The General Terms and Conditions of Aon apply to all services performed by Aon.

The General Terms and Conditions can be viewed at www.aon.nl/algemenevoorwaarden and will be sent free of charge upon request.

160009

CERTIFICAT DE QUALIFICATION

 CERTIFICATION DE PERSONNES Accréditation n°4-0557 PORTÉE DISPONIBLE SUR www.cofrac.fr	 Bureau Contrôle Certification	N° de certification B2C - 0607
CERTIFICATION attribuée à : Monsieur Pierre LEMONNIER Dans les domaines suivants :		
Certification Amiante : Missions de repérage des matériaux et produits des listes A et B et l'évaluations périodiques de l'état de conservation des matériaux et produits de la liste A dans les bâtiments autres que ceux relevant de la mention.		
Obtenu le : 28/11/2017		Valable jusqu'au : 27/11/2022*
Arrêté du 25 juillet 2016 définissant les critères de certification des compétences des personnes physiques opérateurs de repérages, d'évaluation périodique de l'état de conservation des matériaux et produits contenant de l'amiante, et d'examen visuel après travaux dans les immeubles bâtis et les critères d'accréditation des organismes de certification.		
Certification Amiante avec mention : Missions de repérage des matériaux et produits des listes A et B et l'évaluations périodiques de l'état de conservation des matériaux et produits de la liste A dans des immeubles de grande hauteur, dans des établissements recevant du public répondant aux catégories 1 à 4, dans des immeubles de travail hébergeant plus de 300 personnes ou dans des bâtiments industriels.- Missions de repérage des matériaux et produits de la liste C - Les examens visuels à l'issue des travaux de retrait ou de confinement		
Obtenu le : 01/03/2018		Valable jusqu'au : 27/11/2022*
Arrêté du 25 juillet 2016 définissant les critères de certification des compétences des personnes physiques opérateurs de repérages, d'évaluation périodique de l'état de conservation des matériaux et produits contenant de l'amiante, et d'examen visuel après travaux dans les immeubles bâtis et les critères d'accréditation des organismes de certification.		
Certification Termites : Etat relatif à la présence de termites dans le bâtiment en métropole		
Obtenu le : 28/11/2017		Valable jusqu'au : 27/11/2022*
Arrêté du 30 octobre 2006 modifié définissant les critères de certification des compétences des personnes physiques réalisant l'état relatif à la présence de termites dans le bâtiment et les critères d'accréditation des organismes de certification.		
Certification Gaz : Etat de l'installation intérieure de gaz		
Obtenu le : 28/11/2017		Valable jusqu'au : 27/11/2022*
Arrêté du 6 avril 2007 modifié définissant les critères de certification des compétences des personnes physiques réalisant l'état de l'installation intérieure de gaz et les critères d'accréditation des organismes de certification.		
Certification Electricité : Etat de l'installation intérieure d'électricité		
Obtenu le : 28/11/2017		Valable jusqu'au : 27/11/2022*
Arrêté du 8 juillet 2008 modifié définissant les critères de certification des compétences des personnes physiques réalisant l'état de l'installation intérieure d'électricité et les critères d'accréditation des organismes de certification.		
Certification Plomb : Constat de risque d'exposition au plomb (CREP)		
Obtenu le : 28/11/2017		Valable jusqu'au : 27/11/2022*
Arrêté du 21 novembre 2006 modifié définissant les critères de certification des compétences des personnes physiques opérateurs des constats de risque d'exposition au plomb, des diagnostics du risque d'intoxication par le plomb des peintures ou des contrôles après travaux en présence de plomb, et les critères d'accréditation des organismes de certification.		
Certification DPE : Diagnostic de performance énergétique d'habitations individuelles et de lots dans des bâtiments à usage principal d'habitation. Attestation de prise en compte de la réglementation thermique.		
Obtenu le : 22/12/2017		Valable jusqu'au : 21/12/2022*
Arrêté du 16 octobre 2006 modifié définissant les critères de certification des compétences des personnes physiques réalisant le diagnostic de performance énergétique ou l'attestation de prise en compte de la réglementation thermique, et les critères d'accréditation des organismes de certification.		
Fait à STRASBOURG, le 01 mars 2018		
		Responsable qualité, Sandrine SCHNEIDER
*Sous réserve du respect des dispositions contractuelles et des résultats positifs de la surveillance. La conformité de cette certification peut être vérifiée sur le site : www.b2c-france.com		
16 rue Eugène Delacroix • 67200 STRASBOURG • Tél : 03 88 22 21 97 • e-mail : b.2c@orange.fr • www.b2c-france.com		