

Modification de projet **Demande de nouvel avis** **Examen au cas par cas Piste du jardin alpin**

Nous avons déposé en 2019 un dossier cas – cas pour un projet de piste sur les communes de Landry et Bourg Saint Maurice, visant à aménager une piste sur un itinéraire utilisé par les clients d'une partie de la station d'Arc 1800 pour retourner à leur logement.

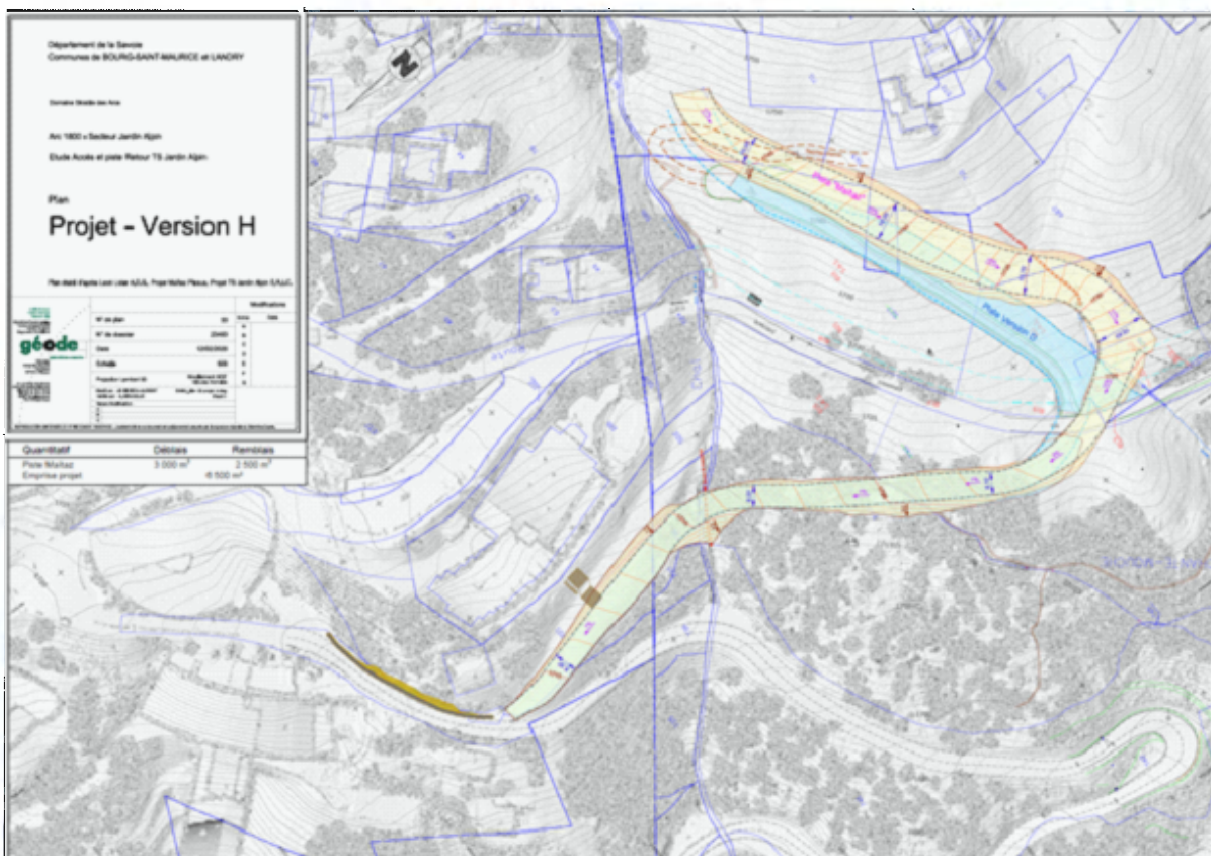
Un avis, N°2019-ARA-KKP-2095, a été rendu sur le dossier le 7 août 2019.

Or le projet a été légèrement modifié en partie amont.

De fait nous vous sollicitons pour émettre à nouveau un avis sur le dossier.

Vous trouverez ci-joint le dossier cas-cas initial, les données fournies dans le document, restants d'actualités.

En complément ci-dessous, un plan comparatif entre les deux versions :



La version D, en bleu sur le plan, correspond au plan déposé dans le cas / cas initial, la version H, en nuance de orange, au nouveau projet.

La partie aval du projet, en dessous de la route des espagnols est inchangée d'une version à l'autre.

La modification réside dans la partie amont à la route.

La version D suit un chemin carrossable existant, la version H passe légèrement au-dessus, afin de tenir compte d'un projet d'urbanisation en cours d'étude.

Au niveau du secteur où les deux tracés sont le plus éloignés on constate un décalage d'emprise de l'ordre de 40 m.

Le tableau ci-dessous résume les différences techniques entre les deux projets :

Projet	Volume Déblais	Volume Remblais	Surface travaux
Version D (initiale)	2050 m ³	1400 m ³	5100 m ²
Version H	3000 m ³	2500 m ³	6500 m ²

En complément le projet H impact un cours d'eau de petite taille et non impacté par la version D. Les travaux impliquent de buser le cours d'eau sur un linéaire de l'ordre de 40 m puisque le cours d'eau est croisé deux fois. Ce linéaire viendra s'ajouter au 20 m busé dans le premier projet sur un second cours d'eau en partie aval.

Le dossier loi sur l'eau en régime déclaratif (linéaire cumulé inférieur à 100m) sera déposé en tenant compte de l'ensemble de ces éléments.

Restant disponible pour toutes demandes de compléments d'information,

Léo TIXIER,
Responsable aménagement

A handwritten signature in black ink, appearing to read 'Tixier', is written over a large, stylized, handwritten flourish or mark.