

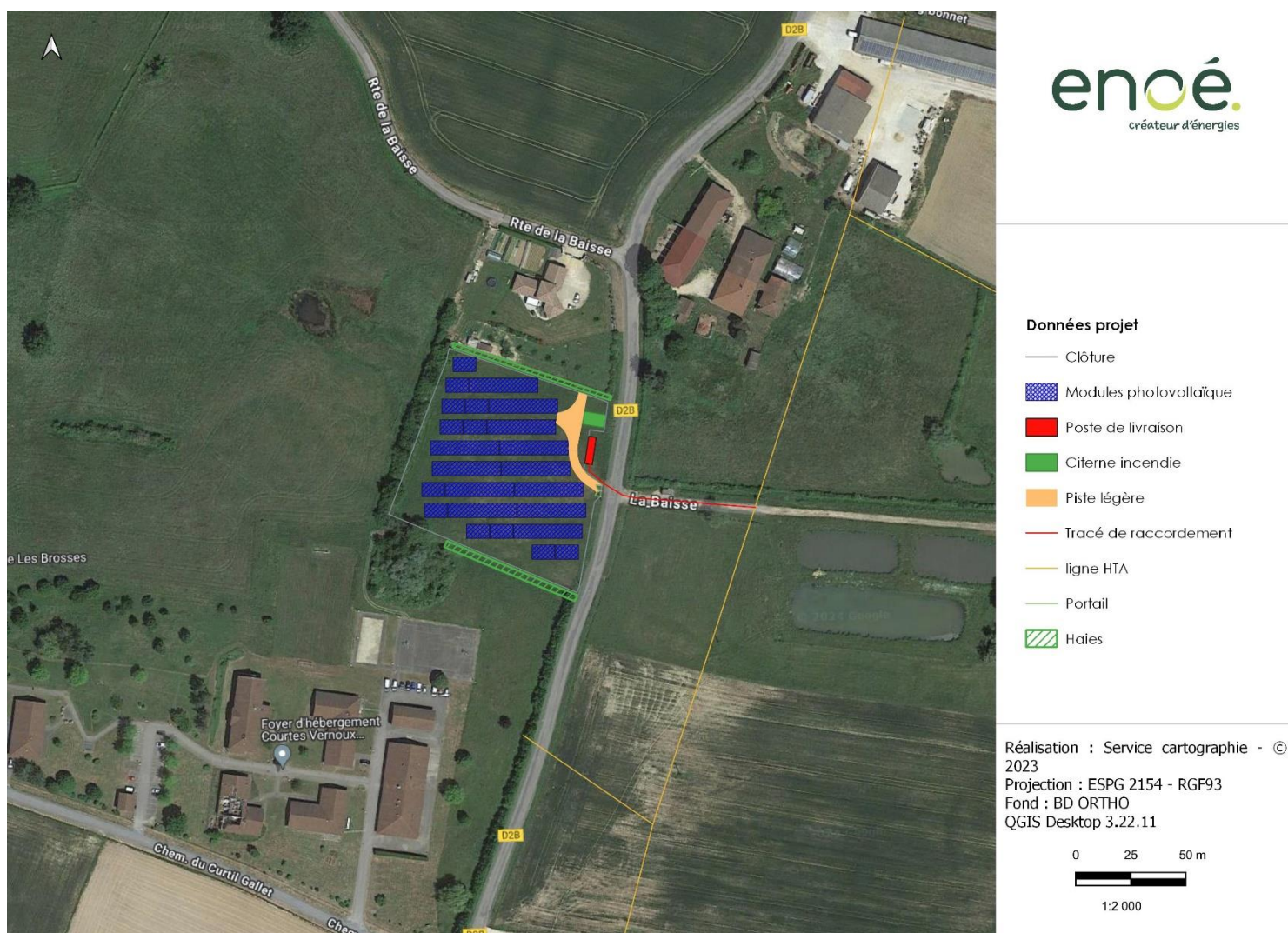
Raccordement au réseau public

Les modalités de raccordement au réseau public ainsi que le tracé seront établies par ENEDIS (Gestionnaire du Réseau Public de Distribution) après obtention de l'autorisation d'urbanisme, comme l'exige la réglementation actuelle.

La solution optimale de raccordement proposée par ENEDIS sera soumise à l'avis des parties prenantes concernées, conformément aux articles R 323-25 à R323-29 du Code de l'Energie : Approbation et réalisation des ouvrages des réseaux publics d'électricité.

L'obtention de cette autorisation ainsi que les travaux seront à la charge du gestionnaire de réseau public pour le compte de Enoé qui financera les travaux.

Tracé de raccordement prévisionnel :



En sortie d'onduleur, l'énergie produite est acheminée par câbles enfouis vers le poste de transformation. Ensuite, le raccordement est assuré du poste de transformation au poste de livraison (qui fait partie du même bâtiment pour un projet de petite taille) où se déroule le comptage de l'énergie produite. Le poste de livraison est raccordé directement au réseau de distribution de l'électricité.

Le point de raccordement ciblé sur le réseau moyenne tension existant se situe au niveau de la parcelle communale ZE 0098 qui est située en face du projet. Le tracé prévisionnel prévoit de traverser la route communale la Baisse. Les analyses menées par Enoé montrent que la capacité du réseau est suffisante et que les travaux devraient consister en une extension de réseau souterrain de 85 m.

Cette solution est prévisionnelle et n'engage pas ENEDIS qui aura la charge de proposer la solution optimale de raccordement et d'obtenir les autorisations nécessaires conformément à l'article R 323-25 du Code de l'Energie.