

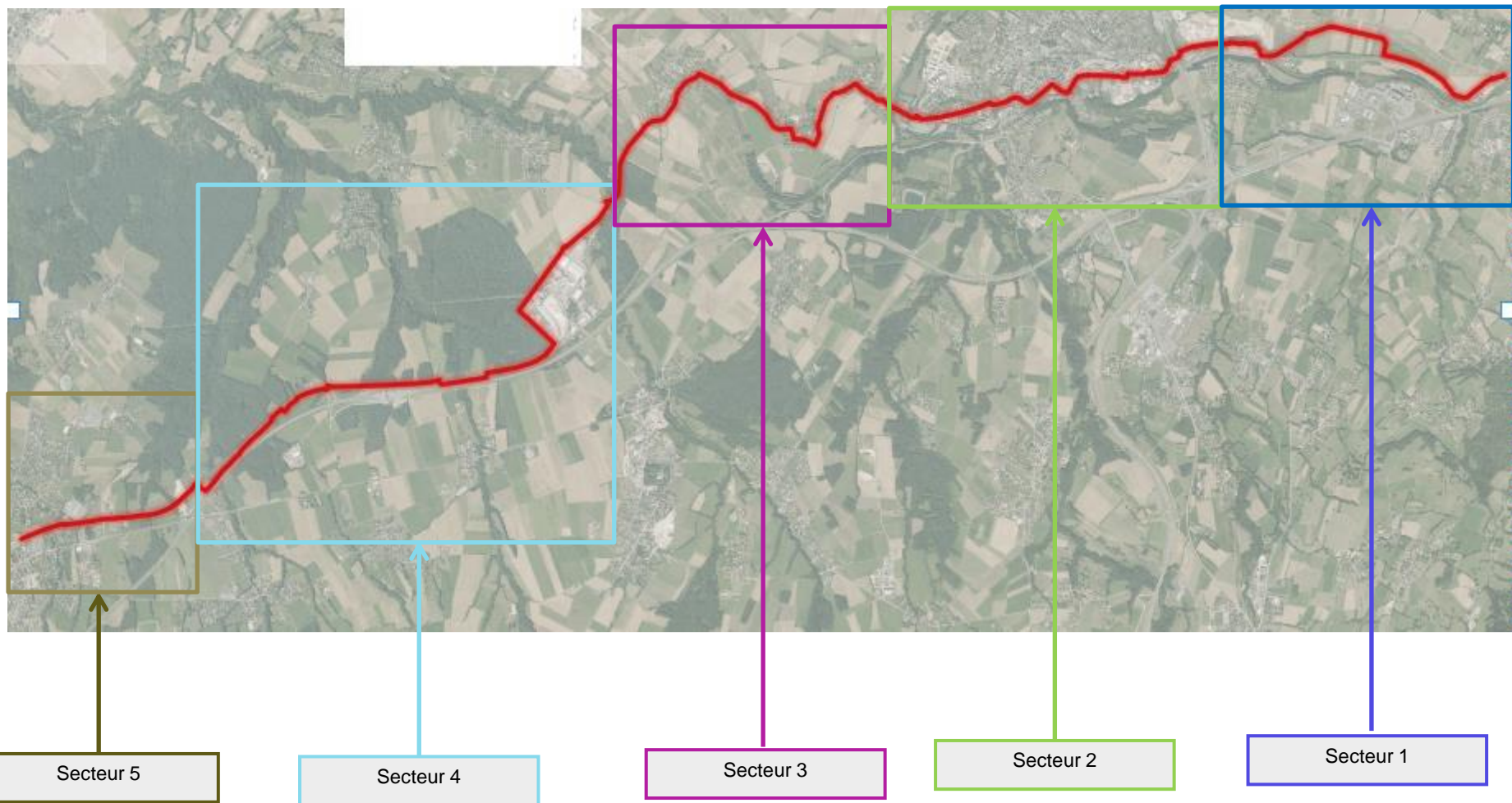
COMMUNAUTÉ DE COMMUNES DU GENEVOIS

Aménagement de véloroute Viarhônga à l'échelle de la communauté de communes du genevois



PRÉSENTATION DE L'ITINÉRAIRE EN PHOTOS

Découpage en cinq secteurs



SECTEUR 1: ARCHAMPS À SAINT JULIEN EN GNEVOIS

Franchissement de l'Arande



SECTEUR 2: TRAVERSÉE DE SAINT JULIEN EN GNEVOIS

Route des vignes – Franchissement de l'Aire

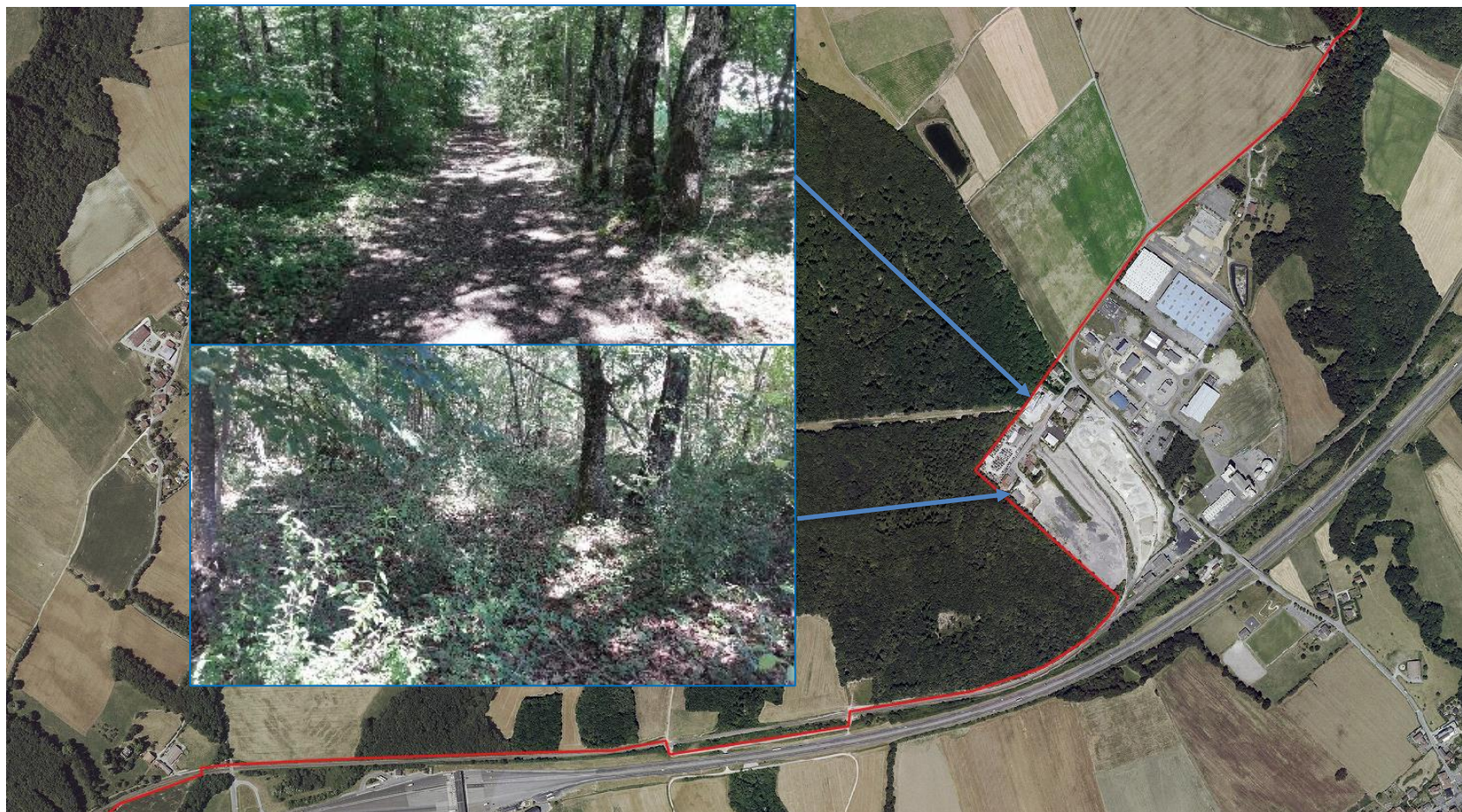


SECTEUR 3: SAINT JULIEN EN GNEVOIS À VIRY



SECTEUR 4: VIRY À LA BOUTIQUE

Tronçons en zone boisée



SECTEUR 4: VIRY À LA BOUTIQUE

Tronçon dans l'emprise de l'ATMB



Tronçon en bordure de voie SNCF

SECTEUR 5: LA BOUTIQUE À VALLEIRY



Tronçon en bordure de voie SNCF