

Maitre(s) d'Ouvrage(s)

DEPARTEMENT DE LA SAVOIE

Albiez Montrond
VILLE D'ART ET D'ÉTÉ

COMMUNE DE ALBIEZ MONTROND
Chef-lieu
73 300 Albiez Montrond
Tél. 04 79 59 30 93

ASSAINISSEMENT DES EAUX USEES ET PLUVIALES

COMMUNE DE ALBIEZ MONTROND (73)

Prestataire(s)

Profils Etudes

Agence de CHAMBERY
17 rue des Diables Bleus
73000 CHAMBERY
Tél. 04 79 26 59 29
ped@profilsetudes.fr
www.profilsetudes.fr

OPOIBI
Ouvrages Publics
N° 81 16 155

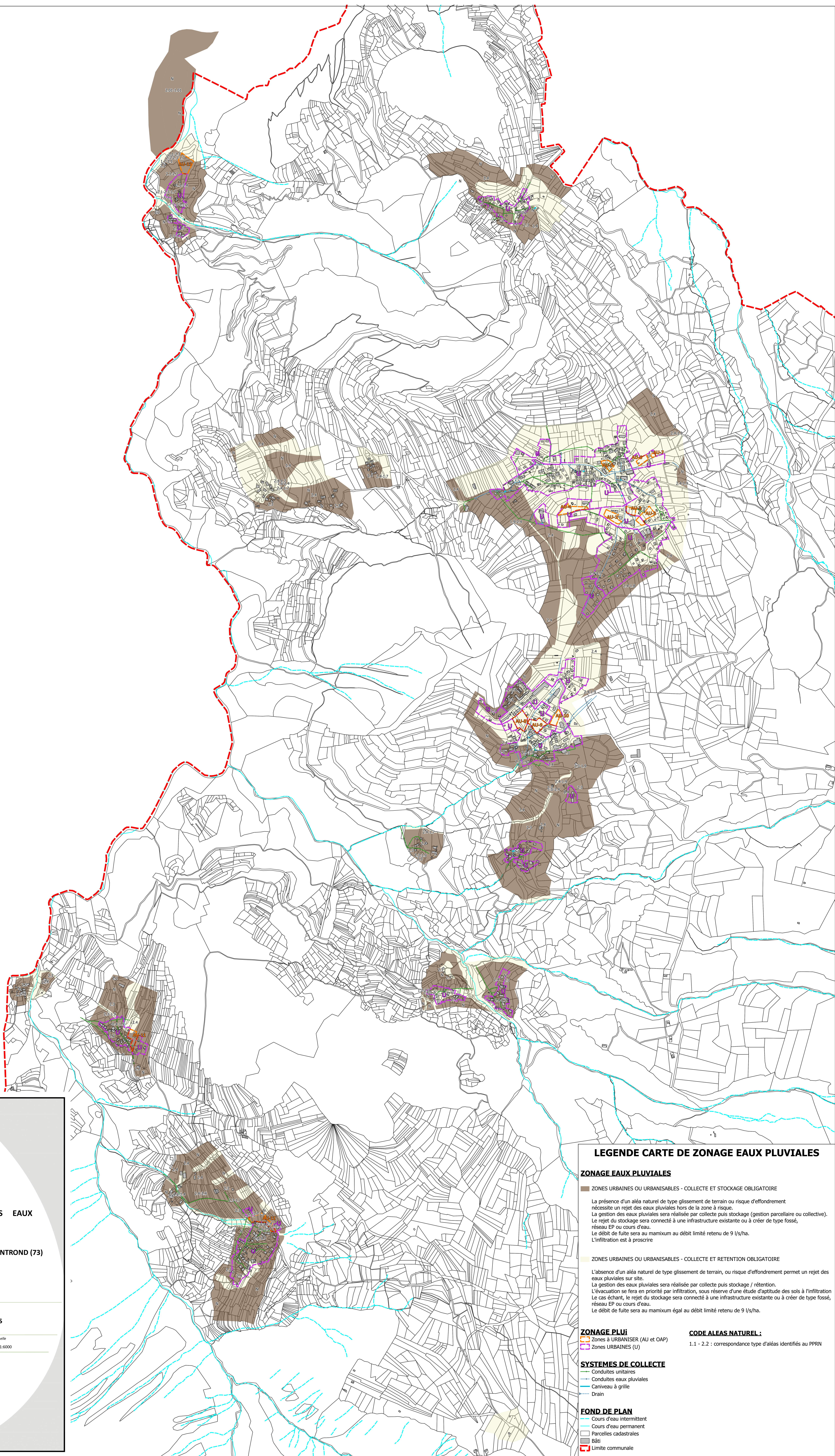
Désignation de la pièce

ZONAGE DES EAUX PLUVIALES

Référence de pièce	Echelle
C73-013RH202	1:6000

Révision(s)

Ind. a - Q2/Q4/2023 - MOD - Version finale



LEGENDE CARTE DE ZONAGE EAUX PLUVIALES

ZONAGE EAUX PLUVIALES

ZONES URBAINES OU URBANISABLES - COLLECTE ET STOCKAGE OBLIGATOIRE

La présence d'un aléa naturel de type glissement de terrain ou risque d'effondrement nécessite un rejet des eaux pluviales hors de la zone à risque.
La gestion des eaux pluviales sera réalisée par collecte puis stockage (gestion parcelaire ou collective).
Le rejet du stockage sera connecté à une infrastructure existante ou à créer de type fossé, réseau EP ou cours d'eau.
Le débit de fuite sera au maximum au débit limité retenu de 9 l/s/ha.
L'infiltration est à proscrire

ZONES URBAINES OU URBANISABLES - COLLECTE ET RETENTION OBLIGATOIRE

L'absence d'un aléa naturel de type glissement de terrain, ou risque d'effondrement permet un rejet des eaux pluviales sur site.
La gestion des eaux pluviales sera réalisée par collecte puis stockage / rétention.
L'évacuation se fera en priorité par infiltration, sous réserve d'une étude d'aptitude des sols à l'infiltration.
Le cas échéant, le rejet du stockage sera connecté à une infrastructure existante ou à créer de type fossé, réseau EP ou cours d'eau.
Le débit de fuite sera au maximum égal au débit limité retenu de 9 l/s/ha.

ZONAGE PLUI

Zones à URBANISER (AU et OAP)

Zones URBAINES (U)

CODE ALÉAS NATUREL :

1.1 - 2.2 : correspondance type d'aléas identifiés au PPRN

SYSTEMES DE COLLECTE

Conduites unitaires

Conduites eaux pluviales

Caniveau à grille

Drain

FOND DE PLAN

Cours d'eau intermittent

Cours d'eau permanent

Parcelles cadastrales

Bâti

Limite communale