

Département de l'ISERE

COMMUNAUTE DE COMMUNES DE
BIEVRE TOUTES AURES

ZAC Grenoble Air Parc
38590 SAINT ETIENNE DE SAINT GEOIRS
Tél.: 04.76.93.51.46 - Fax: 04.76.93.58.38

D:\SUPPORT\CDM\Symbologie\LOGO\CC_BIEVRE TT AURES.jpg

SCHEMA
DIRECTEUR
D'ASSAINISSEMENT

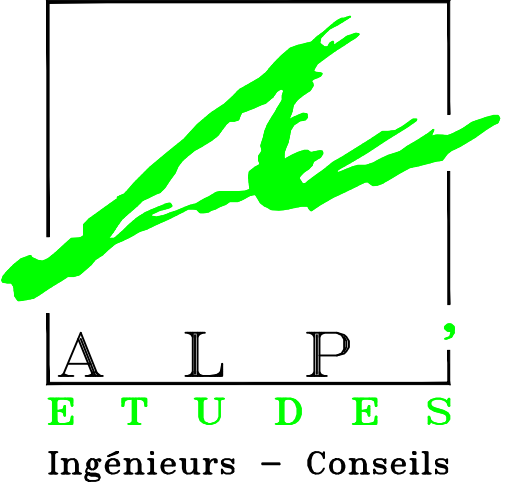
- COMMUNE DE BRION -

APTITUDE DES SOLS
A L'ASSAINISSEMENT AUTONOME

VUE EN PLAN
AU 1/5000°

Dossier n° :	422-01	A:
Plan n° :	7272	B:
Date :	08/04/2005	C:
Echelle :	1/5000	D:
Dessiné par:	N.F.	

Bureau d'Etudes Techniques - Centr'Alp Tél : 04.76.35.39.58
137 rue Mayoissards - Parc du Pommarin Télécopie: 04.76.35.67.14
38430 MOIRANS Email: alpetudes@alpetudes.fr



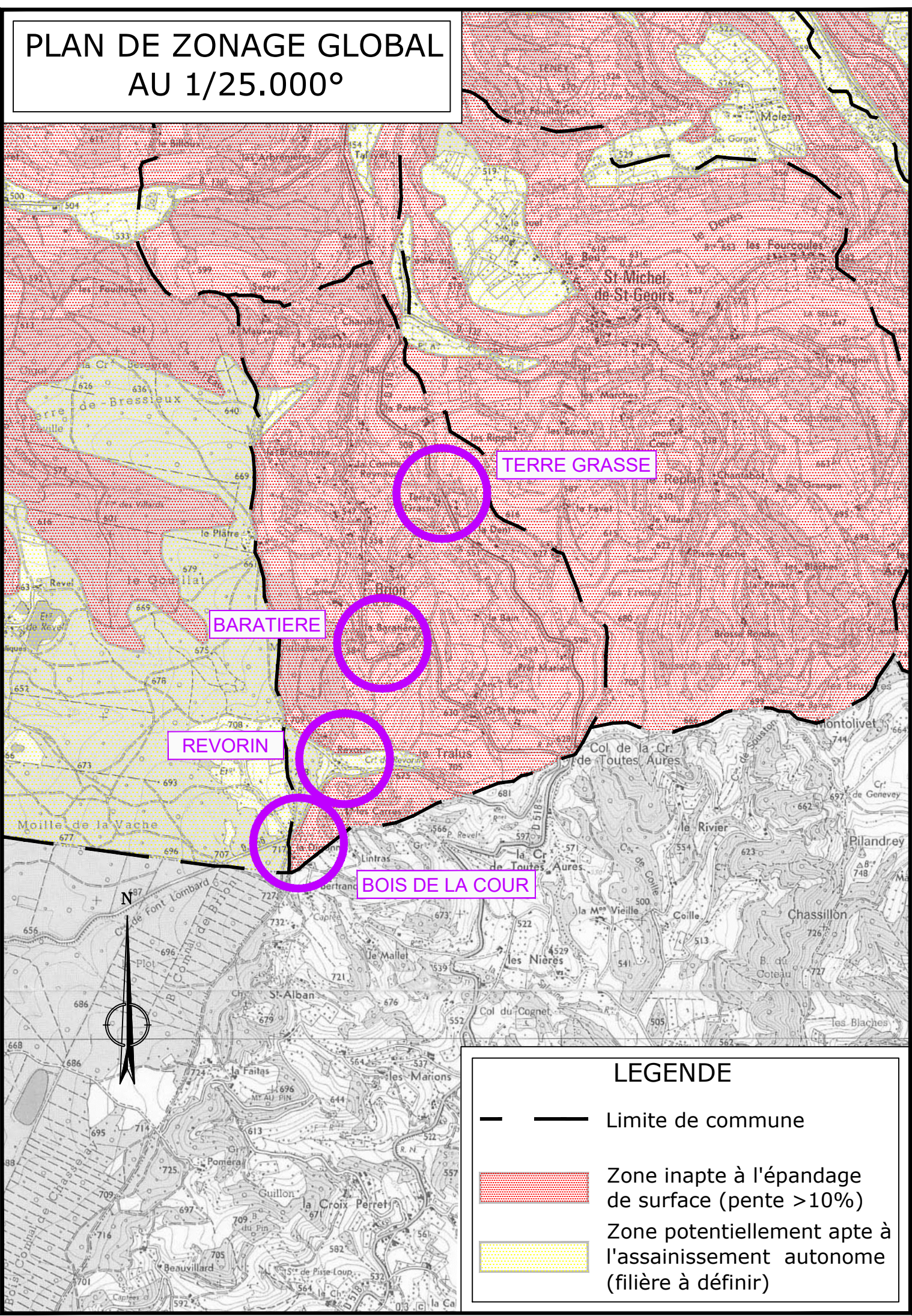
LEGENDE

- Zone potentiellement apte à l'assainissement autonome (filière à définir)
- Zone apte sous contraintes
- Zone inapte à l'épandage de surface du point de vue des contraintes naturelles (pentes > 10% et/ou risques naturels)
- Zone inapte à l'assainissement autonome aux vues des investigations réalisées (8% < pente < 15% - K < 10mm/h)

TYPES DE SONDAGE

- ST1 : Sondage au tractopelle
- T1 : Sondage à la tarière
- P1 : Essais d'infiltration type porchet

PLAN DE ZONAGE GLOBAL
AU 1/25.000°



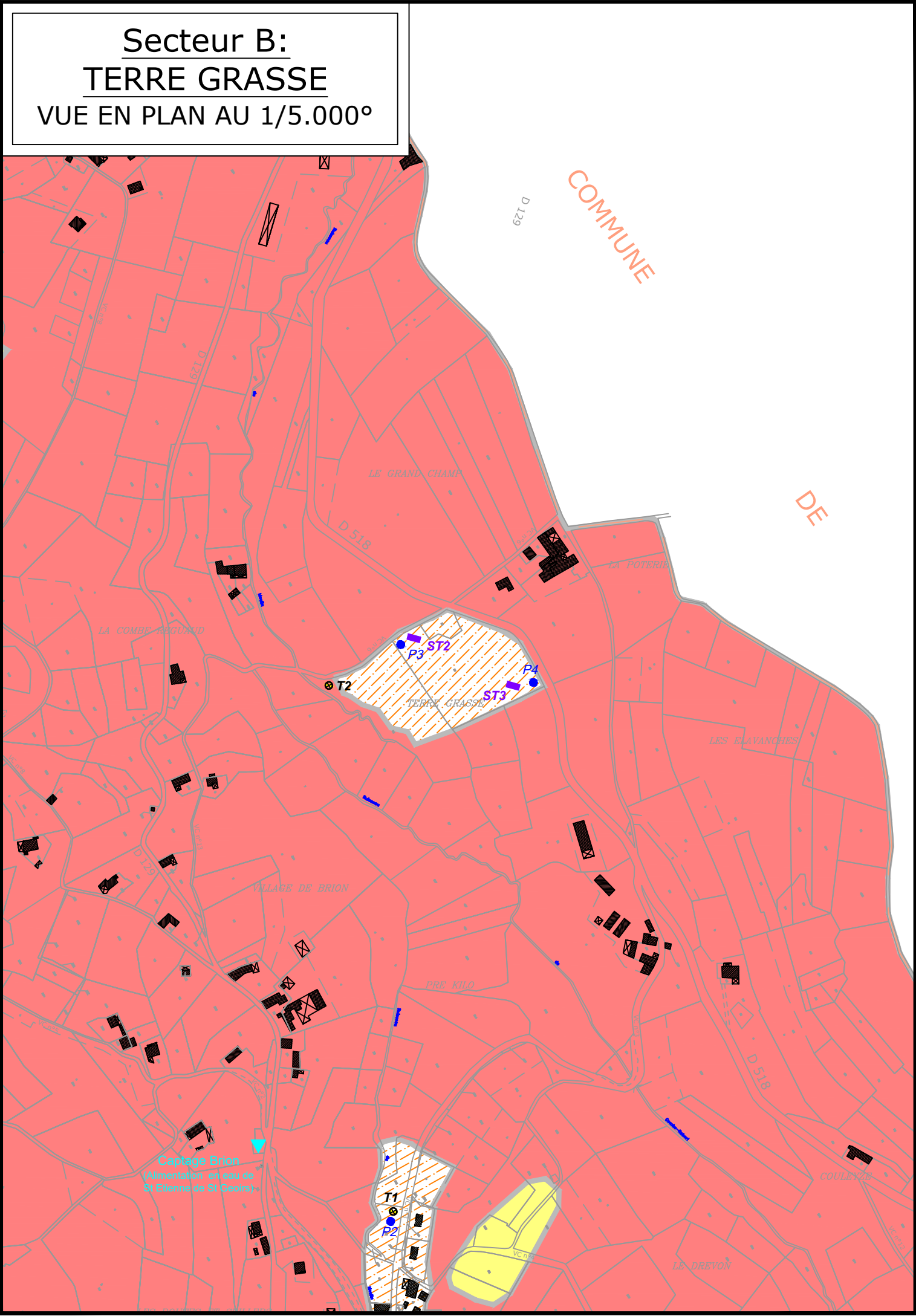
LEGENDE

- Limite de commune
- Zone inapte à l'épandage de surface (pente > 10%)
- Zone potentiellement apte à l'assainissement autonome (filière à définir)

Secteur A: BARATIERE
VUE EN PLAN AU 1/5.000°



Secteur B:
TERRE GRASSE
VUE EN PLAN AU 1/5.000°



Secteur C: REVORIN &
Secteur D: BOIS DE LA COUR
VUE EN PLAN AU 1/5.000°

