



Monestier de Clermont

Monestier de Clermont,
Le 30/09/2019

REVISION PLU DEMARCHE ANALYSE RISQUES ALEAS RUISSEAUX

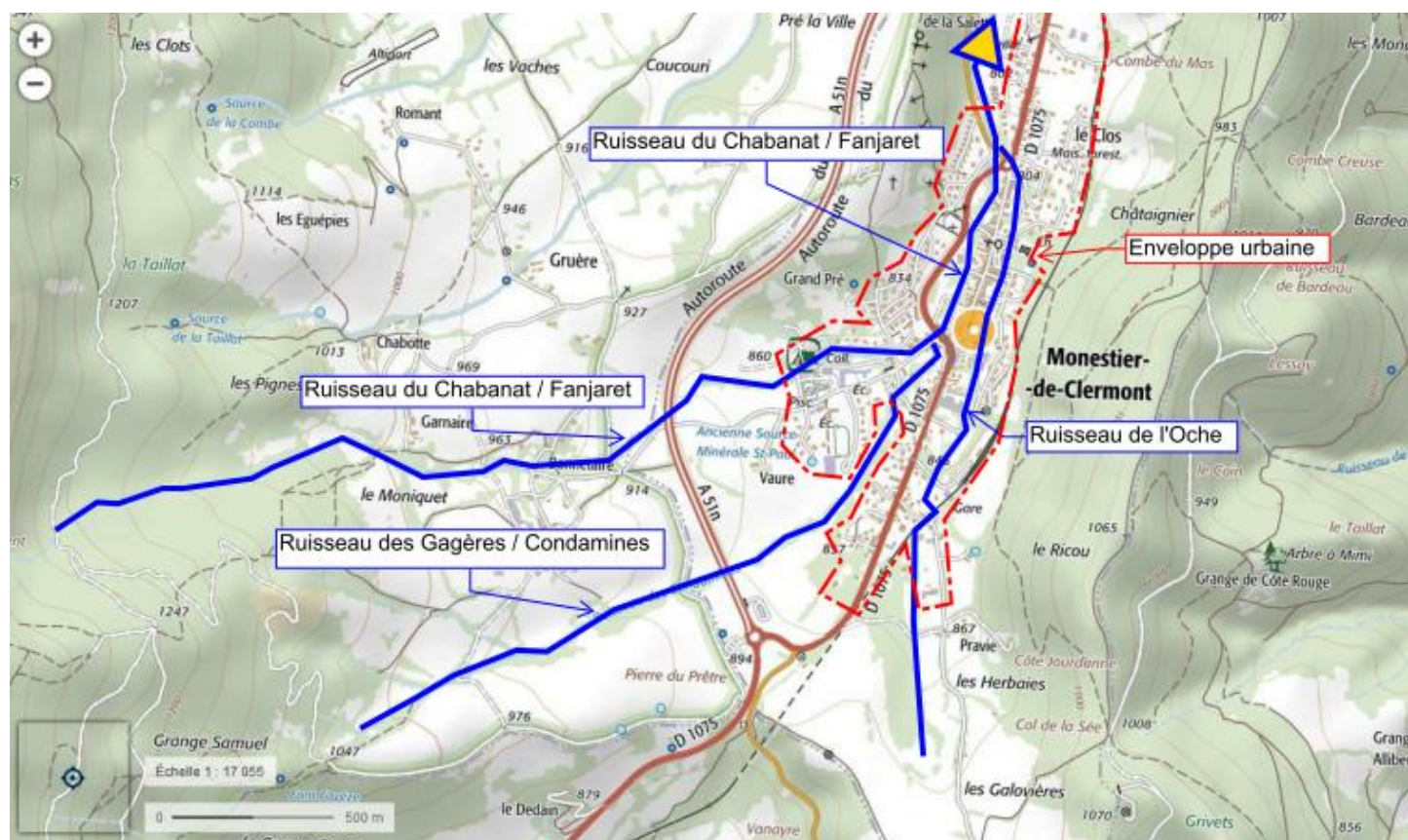
I. CONTEXTE

La commune de Monestier de Clermont a engagé la révision de son PLU depuis plusieurs années. Dans ce contexte, l'analyse du risque d'aléas sur les ruisseaux traversant la commune est nécessaire.

Cette note présente la démarche d'analyse retenue pour maîtriser les risques concernés dans l'enveloppe urbaine de Monestier de Clermont.

II. PORTEE DE L'ANALYSE

L'analyse porte sur les ruisseaux décrits sur la carte ci-dessous :



III. DEMARCHE DE L'ANALYSE

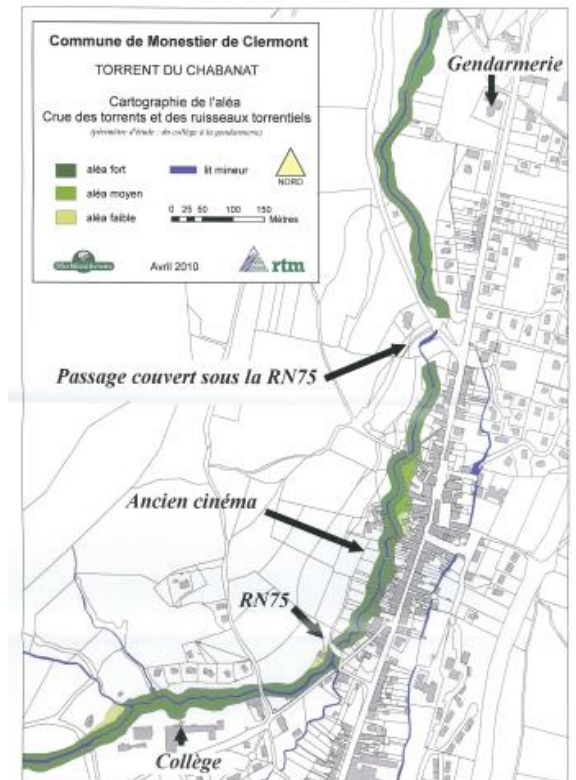
1. Analyses existantes

Les ruisseaux de la commune, à l'ouest de la RD1075, possèdent une analyse existante des risques d'aléas, à savoir :

- Ruisseau du Chabanat / Fanjaret :

Cartographie de l'aléa

– Crues des torrents et des ruisseaux torrentiels –
RTM – 04/2010



DM - Service RPA de l'Etat

Avril 2010

- Ruisseau des Gagères / Condamines :

Arrêté N° 83-7624bis du 15/12/1983

Portant approbation de la carte des zones de
risques naturels de la commune de Monestier
de Clermont

ARRÊTÉ N° 83-7624bis

Portant approbation de la carte des zones de risques naturels de la commune de MONESTIER-de-CLERMONT

LE PREFET, Commissaire de la République
du Département de l'Aisne,
Officier de la Légion d'Honneur,

VU le Code de l'Urbanisme et notamment l'article R. 111, 3 ;
VU la délibération du Conseil Municipal de MONESTIER-de-CLERMONT en date du 17 Décembre 1981 approuvant le projet de délimitation des zones de risques naturels dans cette commune ;
VU le rapport du Directeur départemental de l'Agriculture en date du 8 Février 1983 ;
VU l'avis des Services concernés ;
VU le rapport du Directeur départemental de l'Équipement en date du 13 Mai 1983 ;
VU l'avis de la Commission départementale d'Urbanisme en date du 19 Mai 1983 ;
VU l'arrêté n° 83.5666 du 19 Septembre 1983 prescrivant la mise à l'enquête publique du projet de délimitation des zones exposées à des risques naturels dans la commune de MONESTIER-de-CLERMONT ;
VU les résultats de l'enquête à laquelle il a été procédé du 13 au 28 Octobre 1983 inclus et l'avis du Commissaire-Enquêteur ;
SUR rapport du Directeur départemental de l'Équipement en date du 5 Décembre 1983 ;

CONSIDÉRANT la nécessité de subordonner à des conditions spéciales la construction sur des terrains exposés aux risques mentionnés ci-après ;

/- 3 R E T E

ARTICLE 1er - Les zones exposées à des risques naturels tels que crues torrentielles, glissements de terrain, chutes de pierres, sur le territoire de la commune de MONESTIER-de-CLERMONT sont délimitées conformément au tracé figurant sur le plan à l'échelle 1/10 000e annexé au présent arrêté.

...

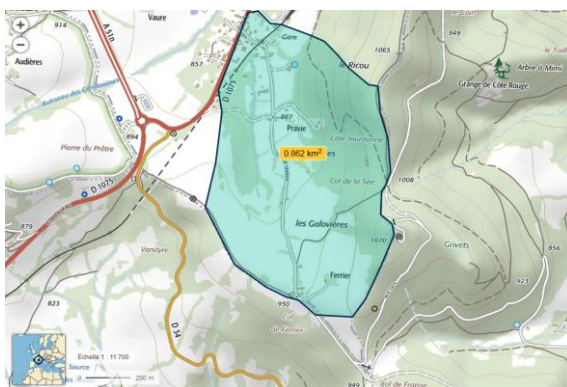
2. Analyse à conduire

Les ruisseaux de la commune, à l'est de la RD1075, ne possèdent pas d'analyse des risques d'aléas, à savoir :

- Ruisseau de l'Oche : pas d'analyse existante à ce jour

La commune s'engage à conduire une analyse des risques d'aléas sur ce ruisseau de l'Oche, selon la démarche suivante :

- Evaluation du bassin versant amont à l'entrée dans l'enveloppe urbaine de Monestier de Clermont



- Relevé des points singuliers le long du ruisseau (ouvrages calibrant le débit, bassins/zone de rétention,...)



- Historique des aléas sur le ruisseau de l'Oche
- Analyse comparative des bassins versant amont entre le ruisseau de l'Oche et le ruisseau des Gagnères/Condamines
- Evaluation/définition du périmètre de sécurité de non constructibilité autour du ruisseau de l'Oche

IV. CONCLUSIONS

Cette note conduira à maîtriser les risques d'aléas sur l'ensemble des ruisseaux traversant l'enveloppe urbaine de la commune de Monestier de Clermont, en définissant pour chaque ruisseau, le périmètre de sécurité non constructible à respecter, et qui sera pris en référence et intégré par la révision du PLU de la commune.