

monsieur 

ALEXANDRE ALLEMAND
architecte d.p.l.g.



serra
INFRASTRUCTURES
BUREAU D'ETUDES

Alexandre ALLEMAND
Architecte DPLG
Lyon 9e

SERRA Infrastructures

22, rue Paul Helbronner
38 100 GRENOBLE

90, rue Masséna
69 006 LYON

Commune de BILLOM

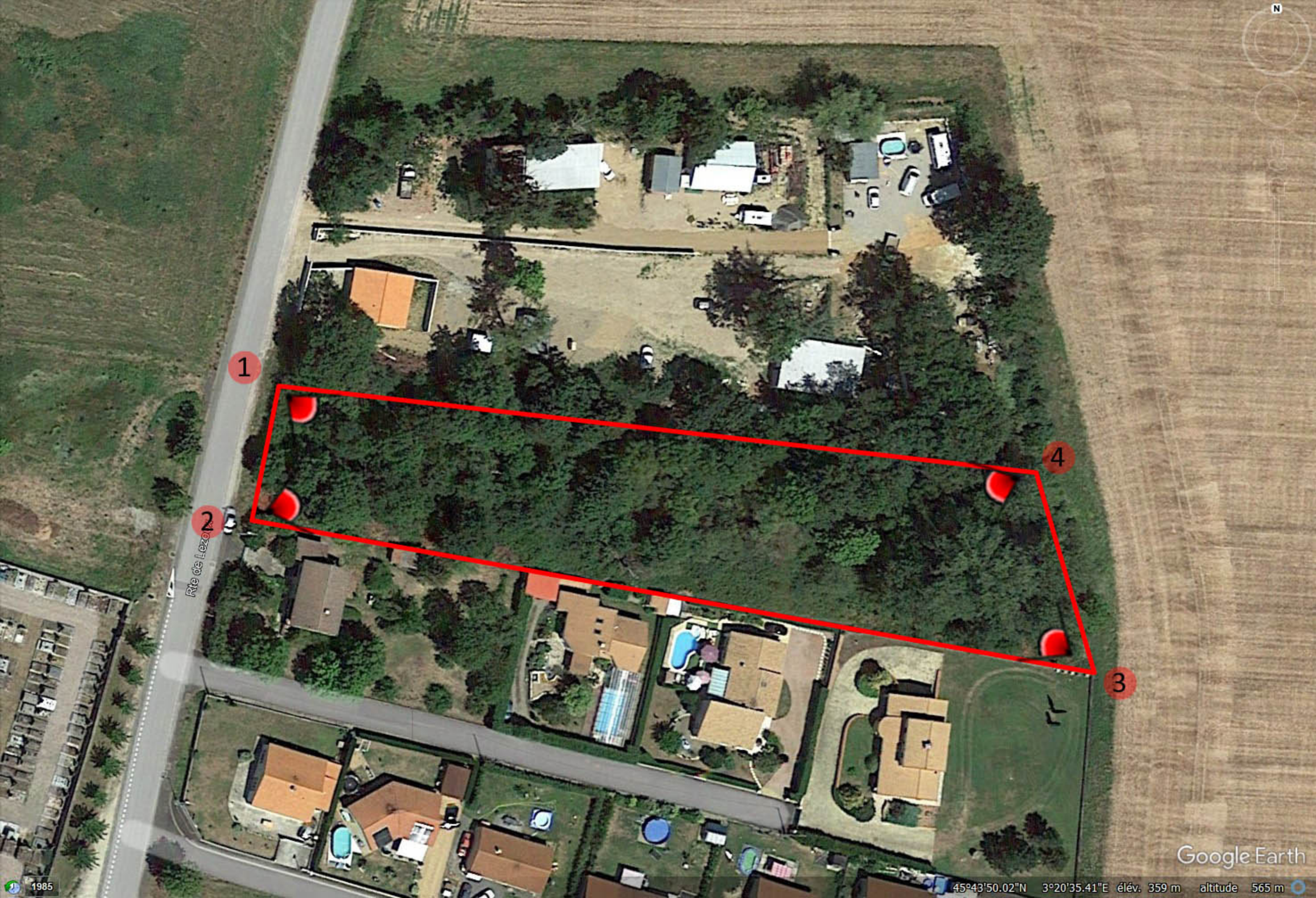
|| ||

route de Lezoux
Permis d'Aménager 4 lots

<u>Phase</u>	PA
<u>Plan n°</u>	06
<u>Dossier n°</u>	23.1565
<u>Echelle</u>	

PHOTOGRAPHIES DANS
L'ENVIRONNEMENT PROCHE

[illegible]



1

2

4

3

Rte de Lévesque

Google Earth

45°43'50.02"N 3°20'35.41"E élév. 359 m altitude 565 m

1985



monsieur 

ALEXANDRE ALLEMAND
architecte d.o.l.g.



serra
INFRASTRUCTURES
BUREAU D'ETUDES

Alexandre ALLEMAND
Architecte DPLG
Lyon 9e

SERRA Infrastructures

22, rue Paul Helbronner
38 100 GRENOBLE

90, rue Masséna
69 006 LYON

Commune de BILLOM

|| ||

route de Lezoux
Permis d'Aménager 4 lots

<u>Phase</u>	PA
<u>Plan n°</u>	07
<u>Dossier n°</u>	23.1565
<u>Echelle</u>	

PHOTOGRAPHIES DANS LE
PAYSAGE ELOIGNE

[illegible]



Google Earth

45°43'54.81"N 3°20'31.53"E élév. 352 m altitude 796 m

1



2

