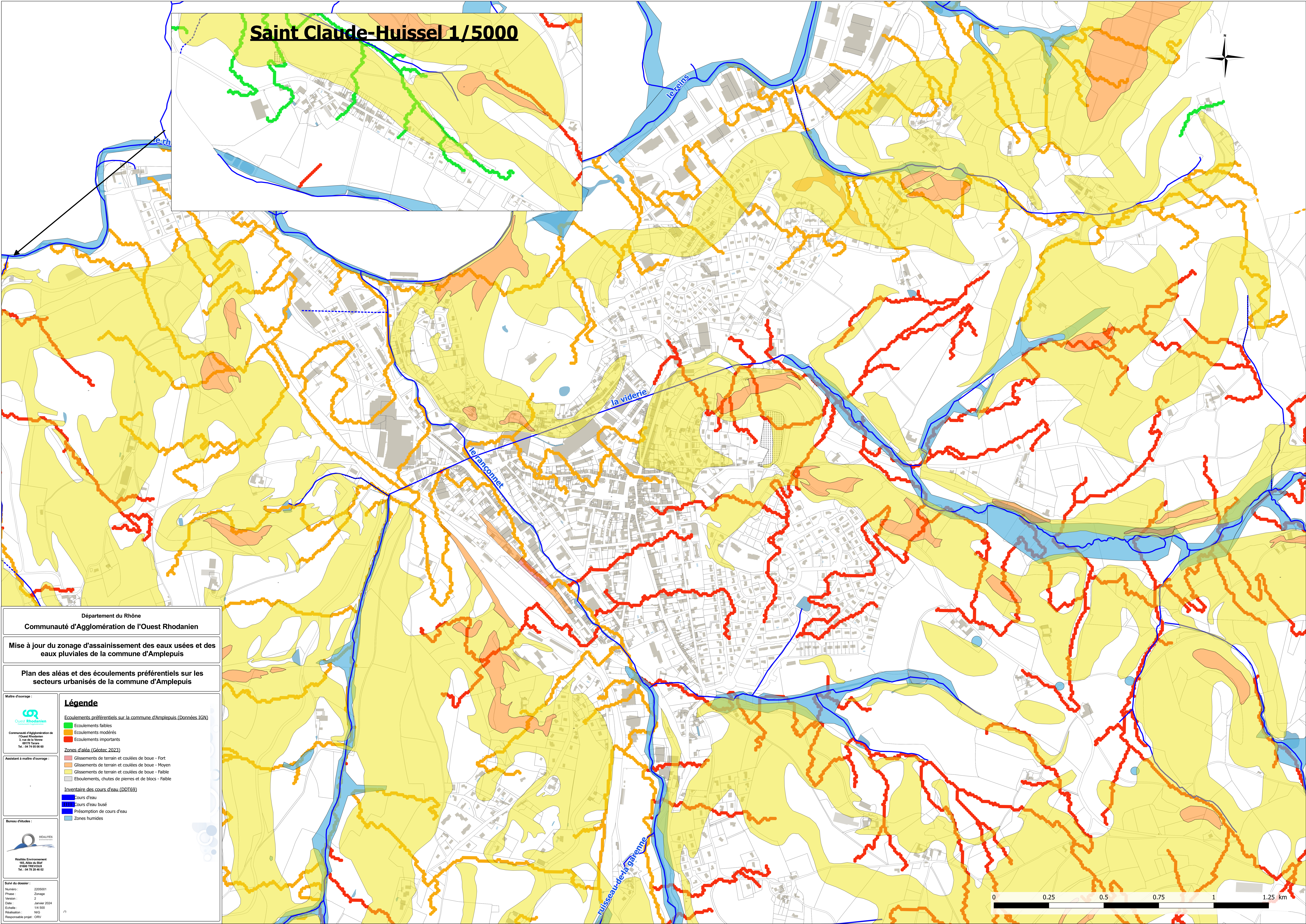
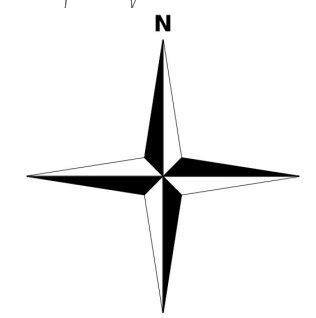


Saint Claude-Huissel 1/5000




Département du Rhône
Communauté d'Agglomération de l'Ouest Rhodanien


Mise à jour du zonage d'assainissement des eaux usées et des eaux pluviales de la commune d'Amplepuis

Plan des aléas et des écoulements préférentiels sur les secteurs urbanisés de la commune d'Amplepuis


Maitre d'ouvrage :


Communauté d'Agglomération de l'Ouest Rhodanien
3 rue de la Vierge
69170 Tassin
Tel. : 04 78 65 66 60

Assistant à maitre d'ouvrage :


Réalités Environnement
16, Allée du Buf
69160 TRETOUS
Tel. : 04 78 28 46 62

Bureau d'études :


NIG
Responsable projet : ORV

Légende

Écoulements préférentiels sur la commune d'Amplepuis (Données IGN)

- Écoulements faibles
- Écoulements modérés
- Écoulements importants

Zones d'aléa (Géotec 2023)

- Glissements de terrain et coulées de boue - Fort
- Glissements de terrain et coulées de boue - Moyen
- Glissements de terrain et coulées de boue - Faible
- Eboulements, chutes de pierres et de blocs - Faible

Inventaire des cours d'eau (DDT69)

- Cours d'eau
- Cours d'eau busé
- Présomption de cours d'eau
- Zones humides

Suivi du dossier :

- Numero : 2025001
- Phase : Zonage
- Version : 2
- Date : Janvier 2024
- Echelle : 1/4 500
- Réalisation : NIG
- Responsable projet : ORV

