

PLAN LOCAL D'URBANISME
MODIFICATION N°4
APPROBATION

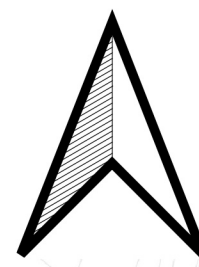
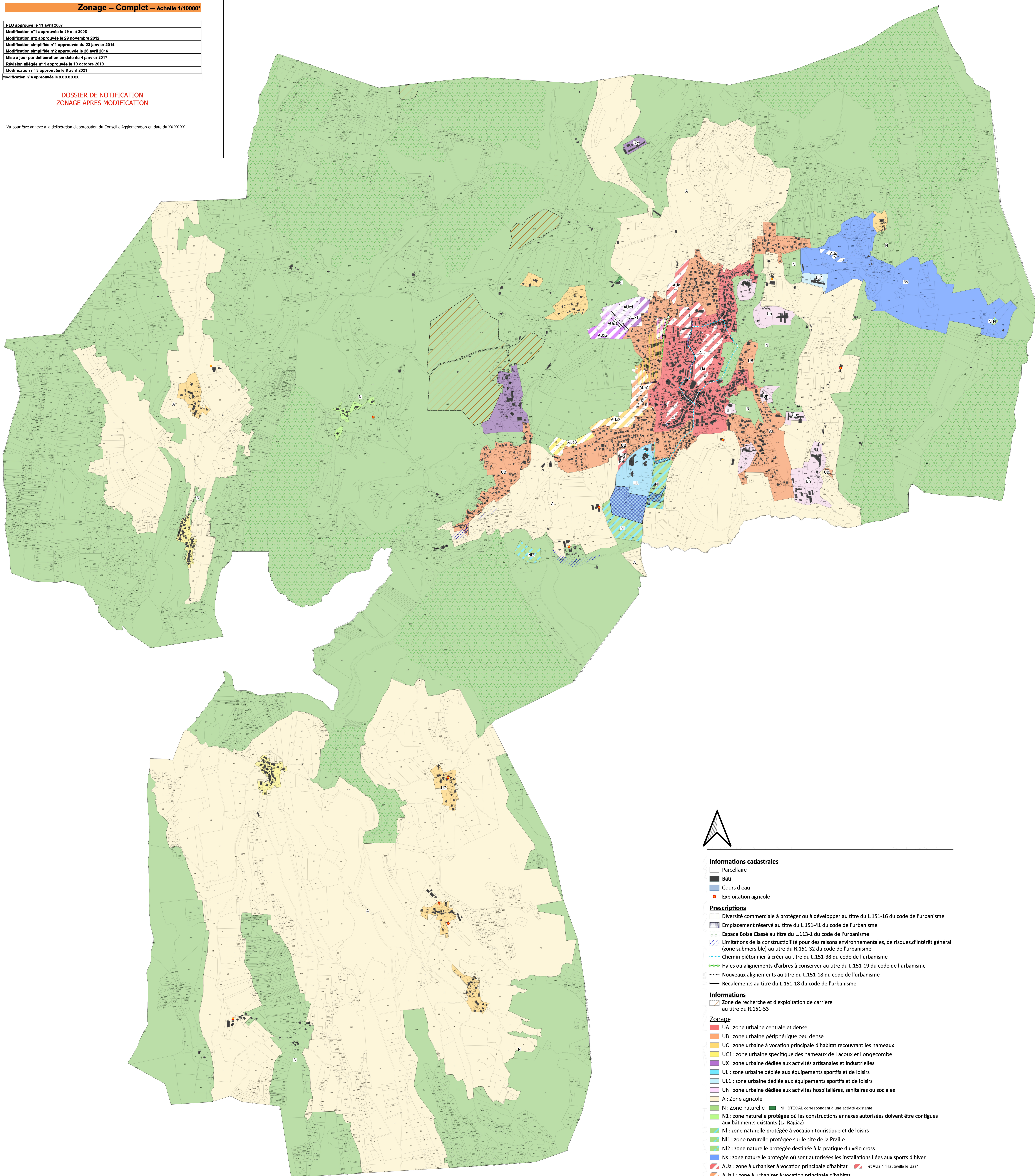


Zonage – Complet – échelle 1/10000°



PLU approuvé le 11 avril 2007
Modification n°1 approuvée le 29 mai 2008
Modification n°2 approuvée le 29 novembre 2012
Modification simplifiée n°1 approuvée du 23 janvier 2014
Modification simplifiée n°2 approuvée le 26 avril 2016
Mise à jour par délibération en date du 4 janvier 2017
Révision allégée n° 1 approuvée le 10 octobre 2019
Modification n° 3 approuvée le 8 avril 2021
Modification n°4 approuvée le XX XX XXXX

DOSSIER DE NOTIFICATION ZONAGE APRES MODIFICATION

Vu pour être annexé à la délibération d'approbation du Conseil d'Agglomération en date du XX XX XX



Informations cadastrales

-  Parcellaire
- Bâti
- Cours d'eau
-  Exploitation agricole



Prescriptions

- Diversité commerciale à protéger ou à développer au titre du L.151-16 du code de l'urbanisme
- Emplacement réservé au titre du L.151-41 du code de l'urbanisme
- Espace Boisé Classé au titre du L.113-1 du code de l'urbanisme
- /// Limitations de la constructibilité pour des raisons environnementales, de risques, d'intérêt général (zone submersible) au titre du R.151-32 du code de l'urbanisme
- Chemin piétonnier à créer au titre du L.151-38 du code de l'urbanisme
- Haies ou alignements d'arbres à conserver au titre du L.151-19 du code de l'urbanisme
- Nouveaux alignements au titre du L.151-18 du code de l'urbanisme
- Reculements au titre du L.151-18 du code de l'urbanisme

Informations

- Zone de recherche et d'exploitation de carrière au titre du R.151-53

Zonage

- UA : zone urbaine centrale et dense
 UB : zone urbaine périphérique peu dense
 UC : zone urbaine à vocation principale d'habitat recouvrant les hameaux
 UCI : zone urbaine spécifique des hameaux de Lacoux et Longecombe
 UX : zone urbaine dédiée aux activités artisanales et industrielles
 UL : zone urbaine dédiée aux équipements sportifs et de loisirs
 UL1 : zone urbaine dédiée aux équipements sportifs et de loisirs
 Uh : zone urbaine dédiée aux activités hospitalières, sanitaires ou sociales
 A : Zone agricole
 N : Zone naturelle  N1 : STECAL correspondant à une activité existante
 N1 : zone naturelle protégée où les constructions annexes autorisées doivent être contiguës aux bâtiments existants (la Ragiaz)
 N1 : zone naturelle protégée à vocation touristique et de loisirs
 N1 : zone naturelle protégée sur le site de la Prairie
 NI2 : zone naturelle protégée destinée à la pratique du vélo cross
 Ns : zone naturelle protégée où sont autorisées les installations liées aux sports d'hiver
 AUa : zone à urbaniser à vocation principale d'habitat  et AUa 4 "Hautelve le Bas"
 AUa1 : zone à urbaniser à vocation principale d'habitat
 AUa2 : zone à urbaniser à vocation principale d'habitat
 AUa3 : zone à urbaniser à vocation principale d'habitat
 AUc : zone à urbaniser réservée aux activités commerciales et de service
 AUc : zone à urbaniser réservée aux sports de montagne
 AUx1 : zone à urbaniser réservée aux activités tertiaires et de service
 AUx2 : zone à urbaniser réservée aux activités tertiaires et de service
 AUx3 : zone à urbaniser réservée aux activités tertiaires et de service
 AUx4 : zone à urbaniser réservée aux activités tertiaires et de service