

Plan de prévention des risques

Mouvements de terrain, crues
torrentielles de l'Arène et de la Seytive
et ruissellement de versant

Commune de Virieu-le-Grand

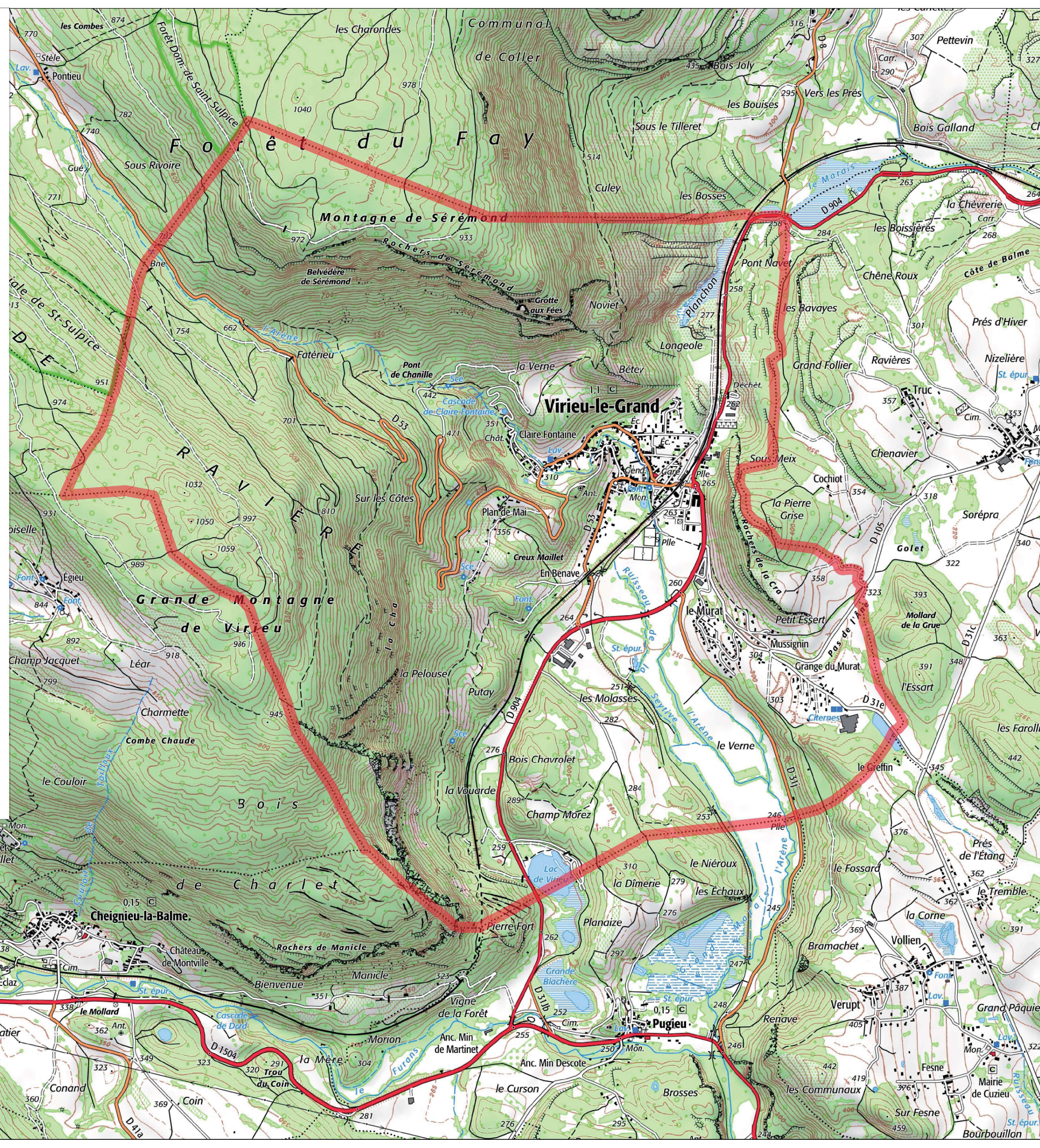
Périmètre d'étude

Vu pour rester annexé
à notre arrêté de ce jour,
A Bourg-en-Bresse, le 6 mai 2024
Pour la préfète,
La sous-préfète, secrétaire générale

signé

Virginie GUERIN-ROBINET

Mai 2024



Direction Départementale des Territoires de l'Ain

Réalisation : DDT01 - SUR - PR - md avril 2024

Sources : DDT 01 SUR/PR

Fond cartographique : © SCAN25 ®

1

2 km

(Échelle 1/15 000 au format A2)