

DIRECTION DEPARTEMENTALE  
DE L'EQUIPEMENT DU CANTAL

SERVICE DE L'ENVIRONNEMENT ET DES PREVENTION DES RISQUES

RIVIERE ALAGNON  
COMMUNE DE LAVEISSIERE

PLAN DE PREVENTION DES RISQUES INONDATION  
HAUT ALAGNON

CARTE DU ZONAGE REGLEMENTAIRE  
PLANCHE 1

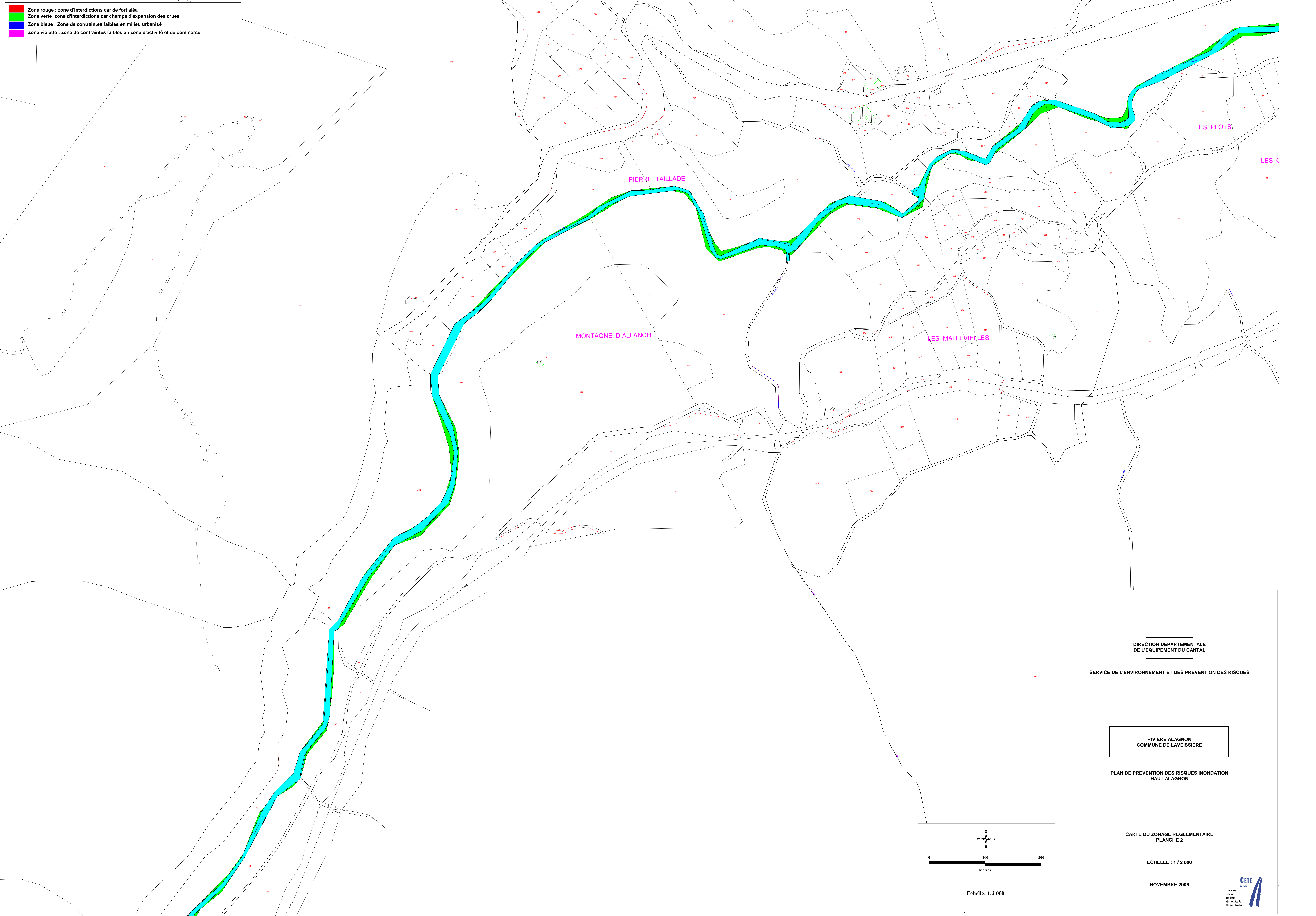
Echelle : 1 / 2 000

NOVEMBRE 2007





Zone rouge : zone d'interdictions car de fort aléa  
Zone verte : zone d'interdictions car champs d'expansion des crues  
Zone bleue : Zone de contraintes faibles en milieu urbanisé  
Zone violette : zone de contraintes faibles en zone d'activité et de commerce



DIRECTION DEPARTEMENTALE  
DE L'EQUIPEMENT DU CANTAL

SERVICE DE L'ENVIRONNEMENT ET DES PREVENTION DES RISQUES

RIVIERE ALAGNON  
COMMUNE DE LAVEISSIERE

PLAN DE PREVENTION DES RISQUES INONDATION  
HAUT ALAGNON

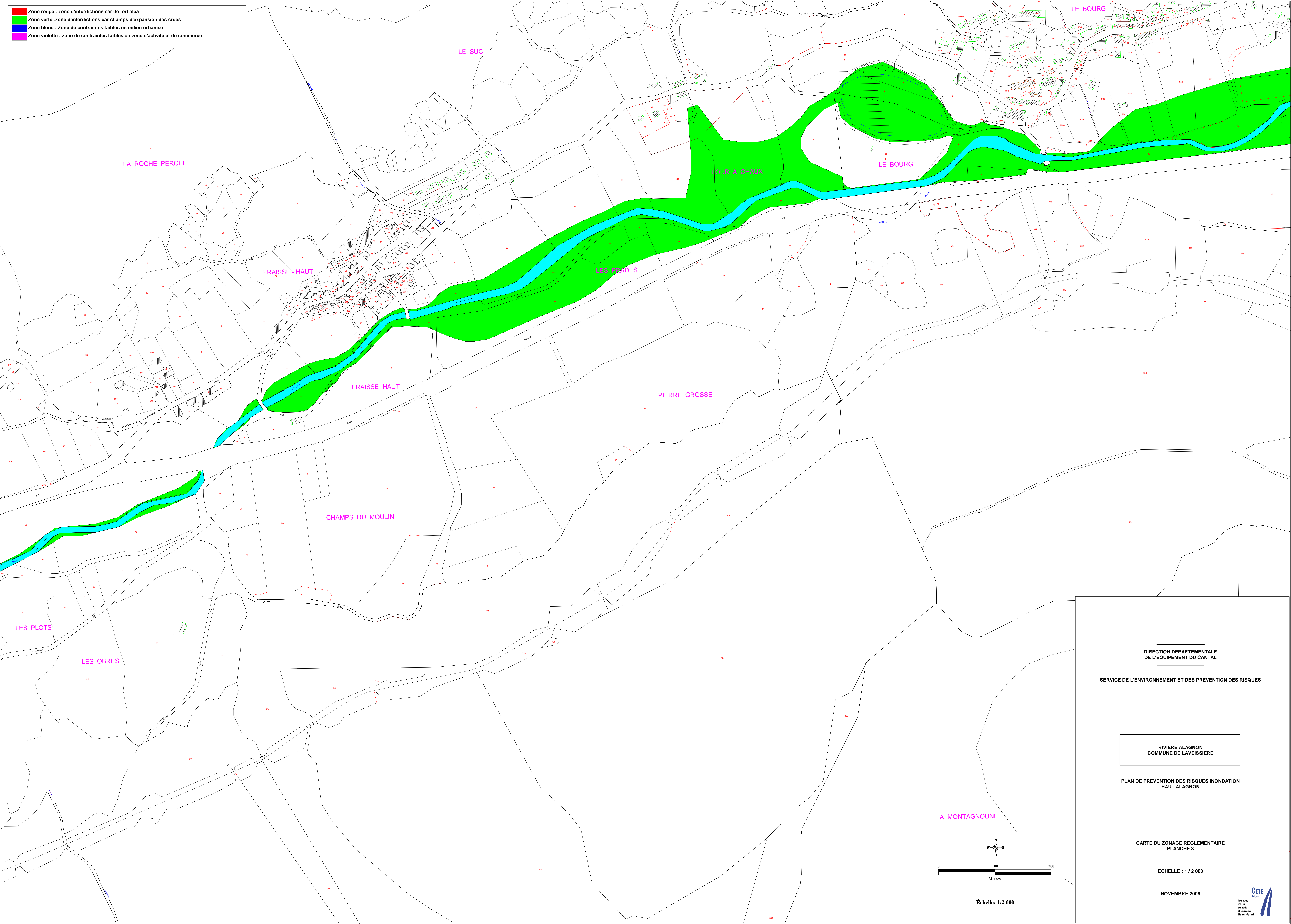
CARTE DU ZONAGE REGLEMENTAIRE  
PLANCHE 2

ECHELLE : 1 / 2 000

NOVEMBRE 2006

CETE  
Laboratoire  
Regional  
des Ponts  
et d'ouvrages de  
Cheminement Rural





- Zone rouge : zone d'interdictions car de fort aléa
- Zone verte : zone d'interdictions car champs d'expansion des crues
- Zone bleue : Zone de contraintes faibles en milieu urbanisé
- Zone violette : zone de contraintes faibles en zone d'activité et de commerce

DIRECTION DEPARTEMENTALE  
DE L'EQUIPEMENT DU CANTAL

SERVICE DE L'ENVIRONNEMENT ET DES PREVENTION DES RISQUES

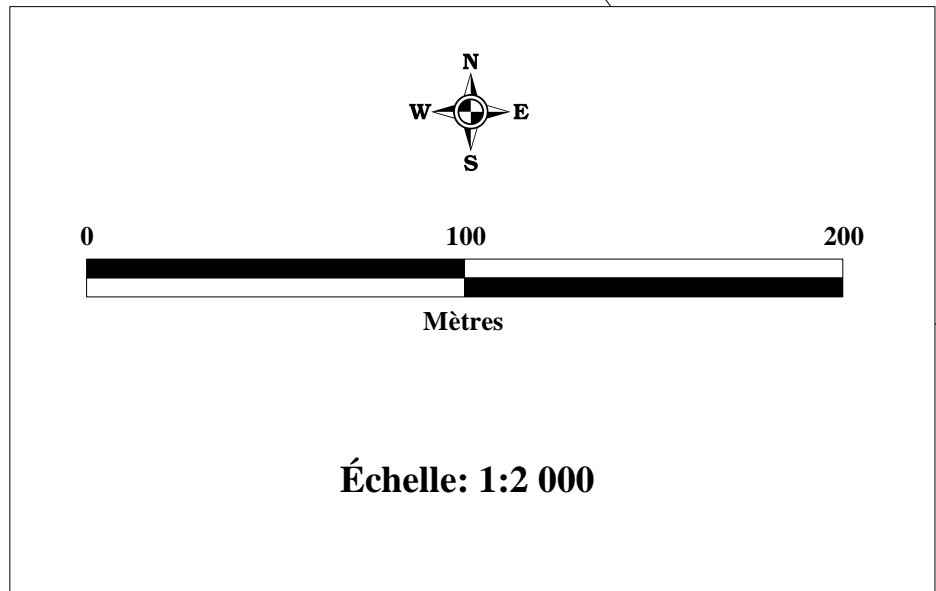
RIVIERE ALAGNON  
COMMUNE DE LAVEISSIERE

PLAN DE PREVENTION DES RISQUES INONDATION  
HAUT ALAGNON

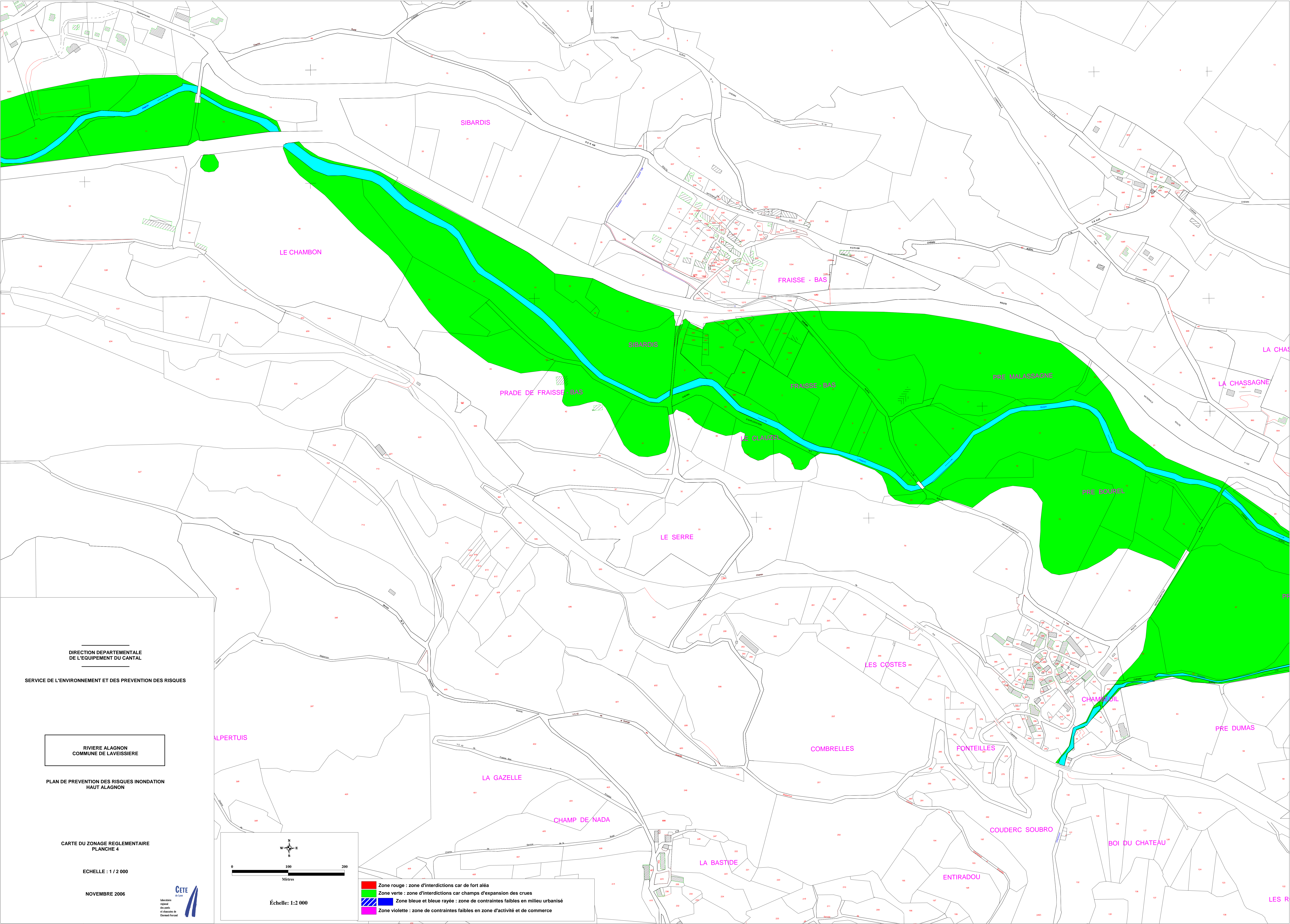
CARTE DU ZONAGE REGLEMENTAIRE  
PLANCHE 3

ECHELLE : 1 / 2 000

NOVEMBRE 2006







DIRECTION DÉPARTEMENTALE  
DE L'EQUIPEMENT DU CANTAL

SERVICE DE L'ENVIRONNEMENT ET DES PREVENTION DES RISQUES

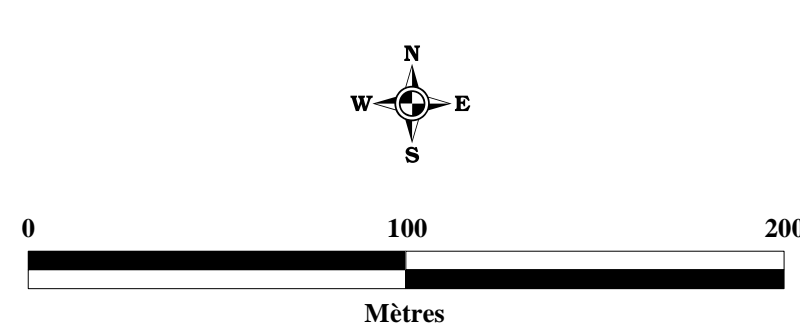
RIVIERE ALAGNON  
COMMUNE DE LAVEISSIERE

PLAN DE PREVENTION DES RISQUES INONDATION  
HAUT ALAGNON

CARTE DU ZONAGE REGLEMENTAIRE  
PLANCHE 4

ECHELLE : 1 / 2 000

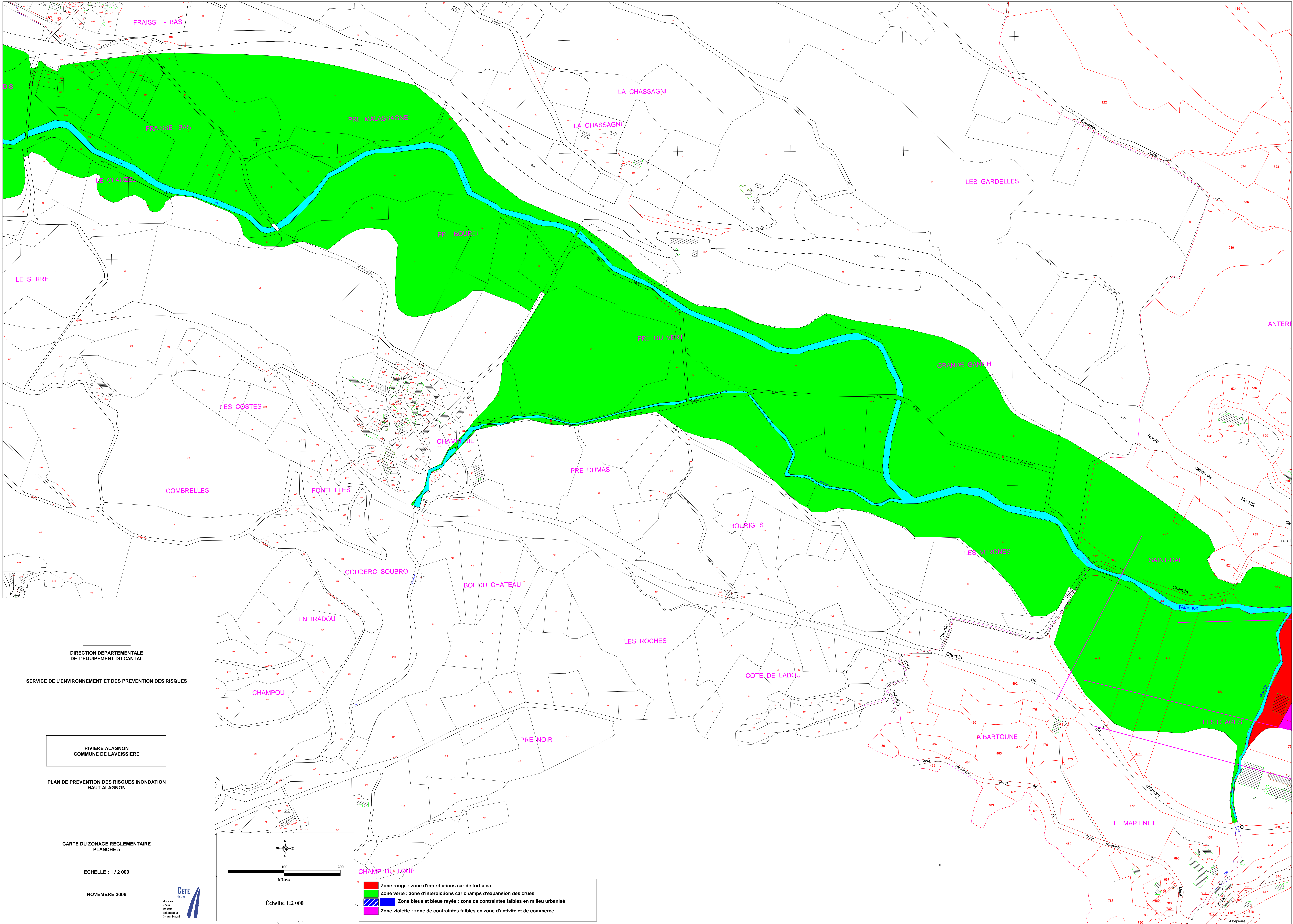
NOVEMBRE 2006



Échelle: 1:2 000

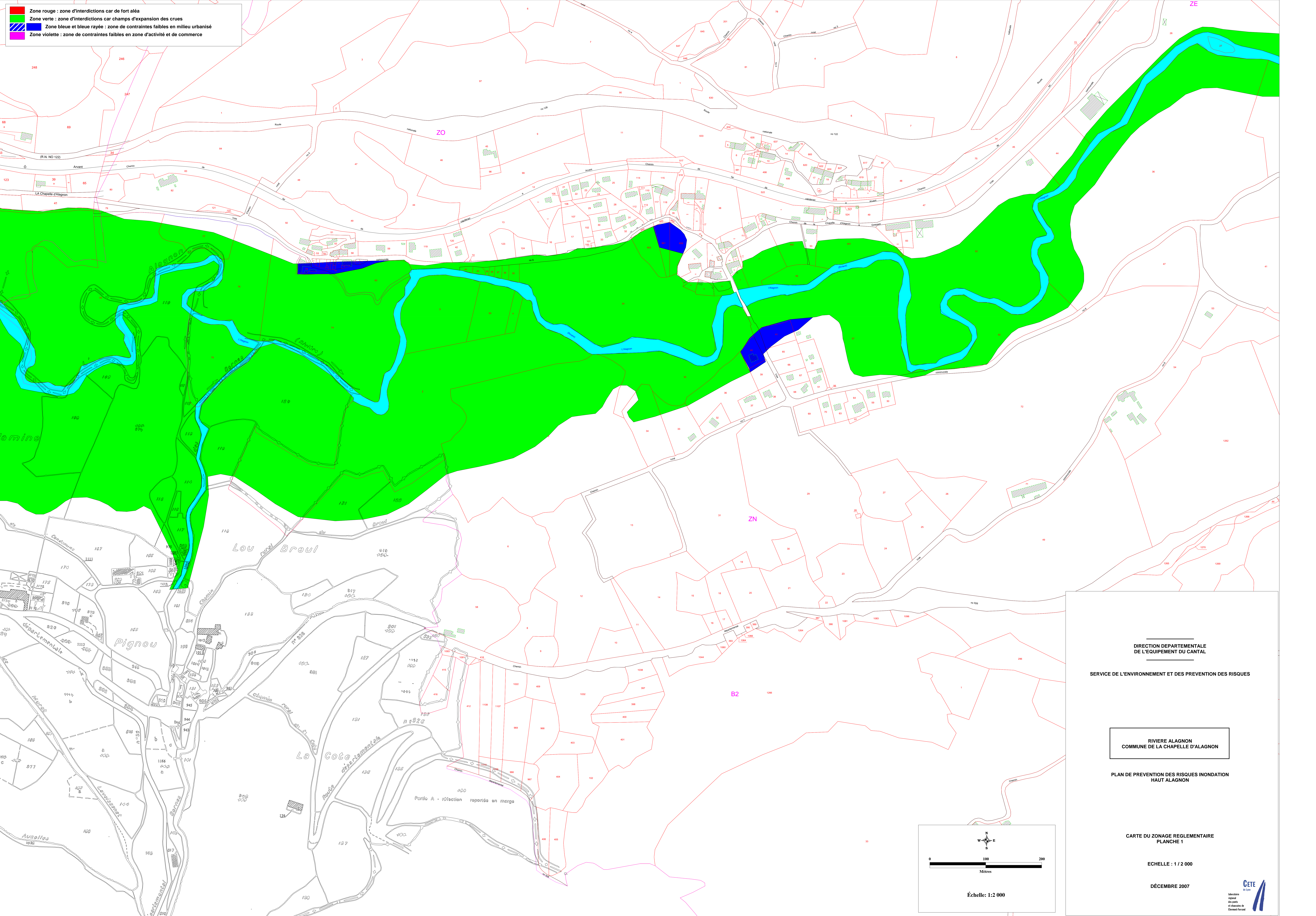
- Zone rouge : zone d'interdictions car de fort aléa
- Zone verte : zone d'interdictions car champs d'expansion des crues
- Zone bleue et bleue rayée : zone de contraintes faibles en milieu urbanisé
- Zone violette : zone de contraintes faibles en zone d'activité et de commerce







Zone rouge : zone d'interdictions car de fort aléa  
Zone verte : zone d'interdictions car champs d'expansion des crues  
Zone bleue et bleue rayée : zone de contraintes faibles en milieu urbanisé  
Zone violette : zone de contraintes faibles en zone d'activité et de commerce



DIRECTION DEPARTEMENTALE  
DE L'EQUIPEMENT DU CANTAL

SERVICE DE L'ENVIRONNEMENT ET DES PREVENTION DES RISQUES

RIVIERE ALAGNON  
COMMUNE DE LA CHAPELLE D'ALAGNON

PLAN DE PREVENTION DES RISQUES INONDATION  
HAUT ALAGNON

CARTE DU ZONAGE REGLEMENTAIRE  
PLANCHE 1

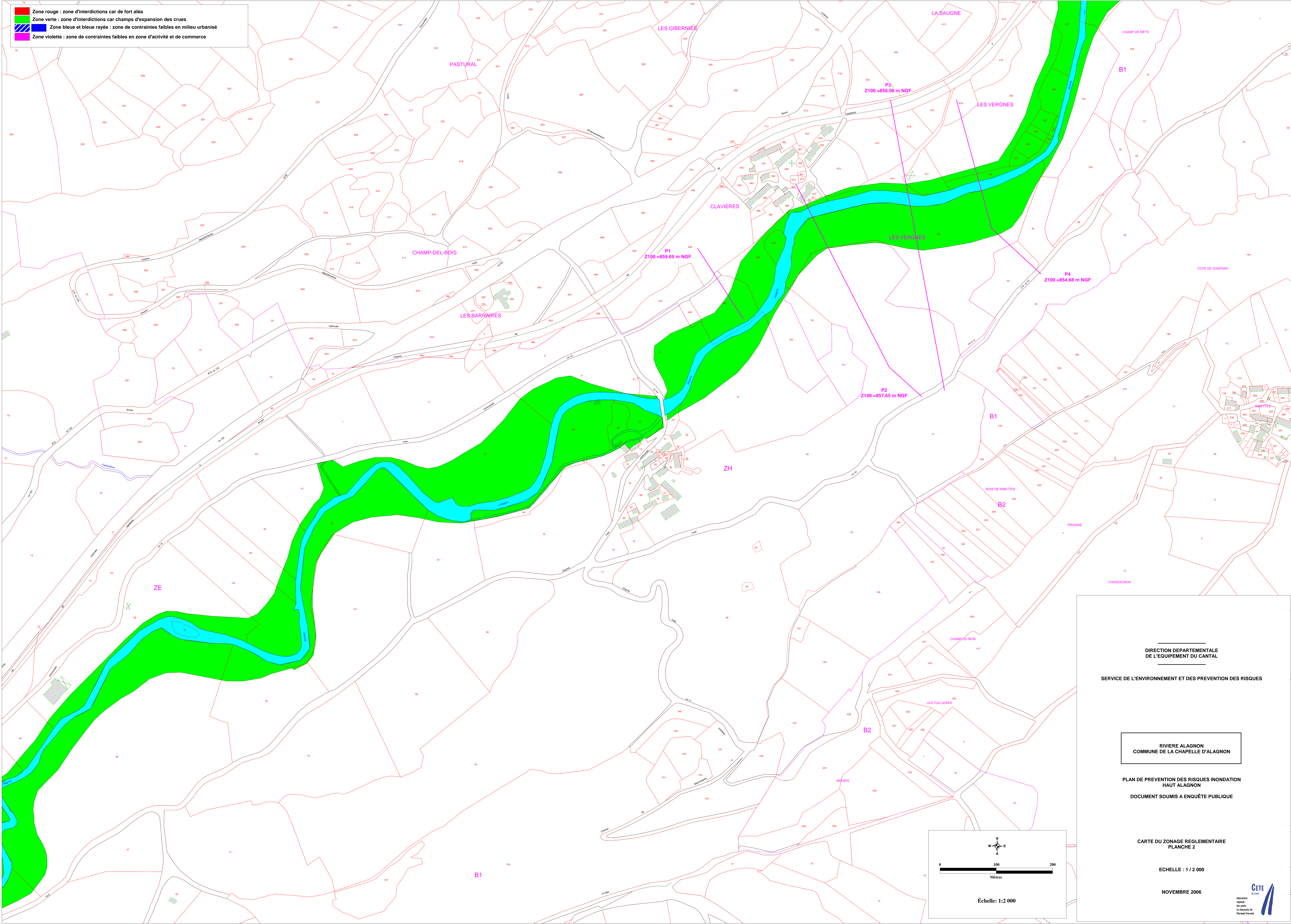
ECHELLE : 1 / 2 000

DÉCEMBRE 2007

CETE  
de Loire

Libération  
régionale  
des ponts  
et chaussées de  
Cantal-Ferrand





Zone rouge : zone d'interdictions car de fort aléa  
Zone verte : zone d'interdictions car champs d'expansion des crues  
Zone bleue et bleue rayée : zone de contraintes faibles en milieu urbanisé  
Zone violette : zone de contraintes faibles en zone d'activité et de commerce

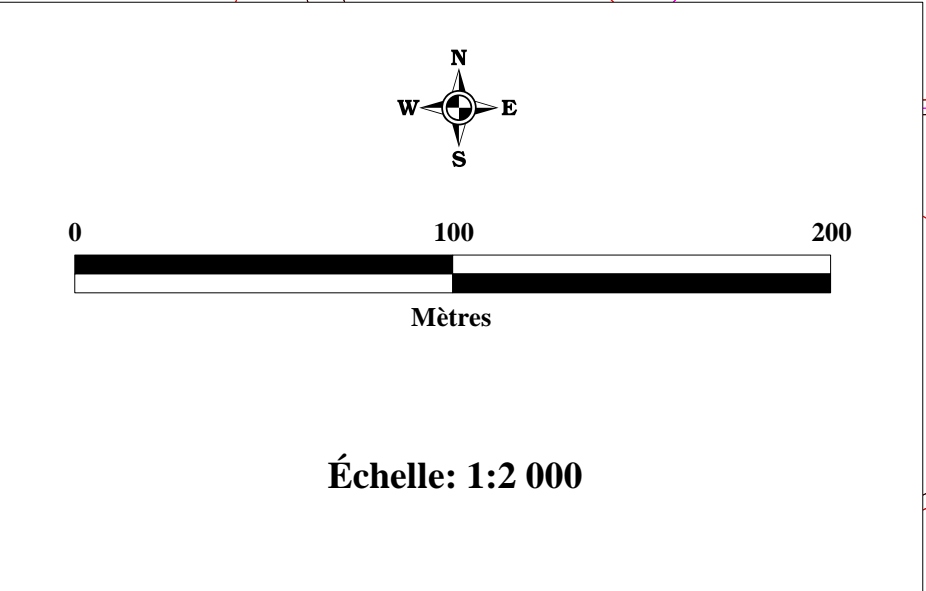
DIRECTION DEPARTEMENTALE  
DE L'EQUIPEMENT DU CANTAL  
SERVICE DE L'ENVIRONNEMENT ET DES PREVENTION DES RISQUES

RIVIERE ALAGNON  
COMMUNE DE LA CHAPELLE D'ALAGNON

PLAN DE PREVENTION DES RISQUES INONDATION  
HAUT ALAGNON  
DOCUMENT SOUMIS A ENQUÊTE PUBLIQUE

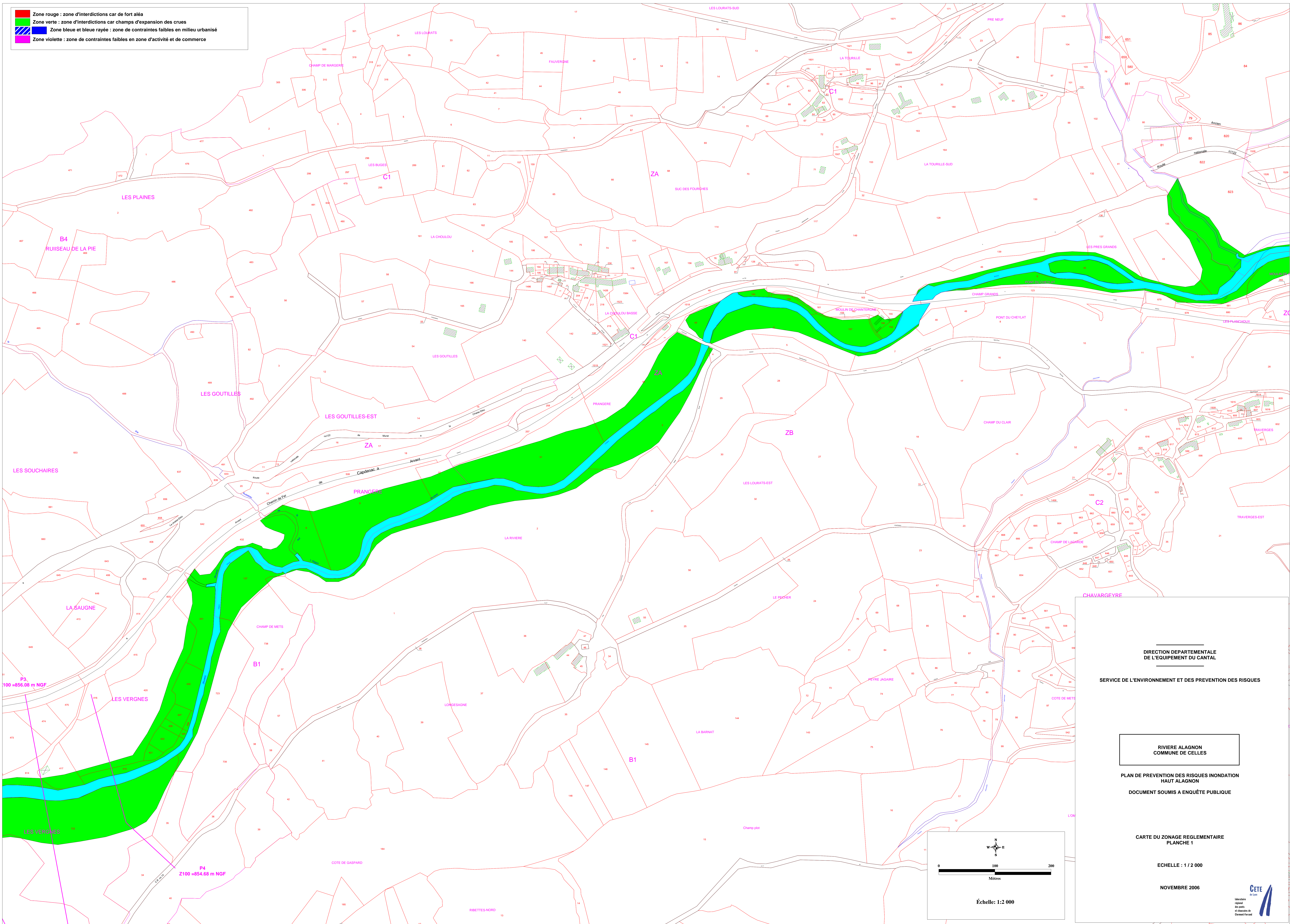
CARTE DU ZONAGE REGLEMENTAIRE  
PLANCHE 2

ECHELLE : 1 / 2 000  
NOVEMBRE 2006





- Zone rouge** : zone d'interdictions car de fort aléa  
**Zone verte** : zone d'interdictions car champs d'expansion des crues  
**Zone bleue et bleue rayée** : zone de contraintes faibles en milieu urbanisé  
**Zone violette** : zone de contraintes faibles en zone d'activité et de commerce



DIRECTION DÉPARTEMENTALE  
DE L'ÉQUIPEMENT DU CANTAL

SERVICE DE L'ENVIRONNEMENT ET DES PREVENTION DES RISQUES

RIVIERE ALAGNON  
COMMUNE DE CELLES

PLAN DE PREVENTION DES RISQUES INONDATION  
HAUT ALAGNON

DOCUMENT SOUMIS A ENQUÊTE PUBLIQUE

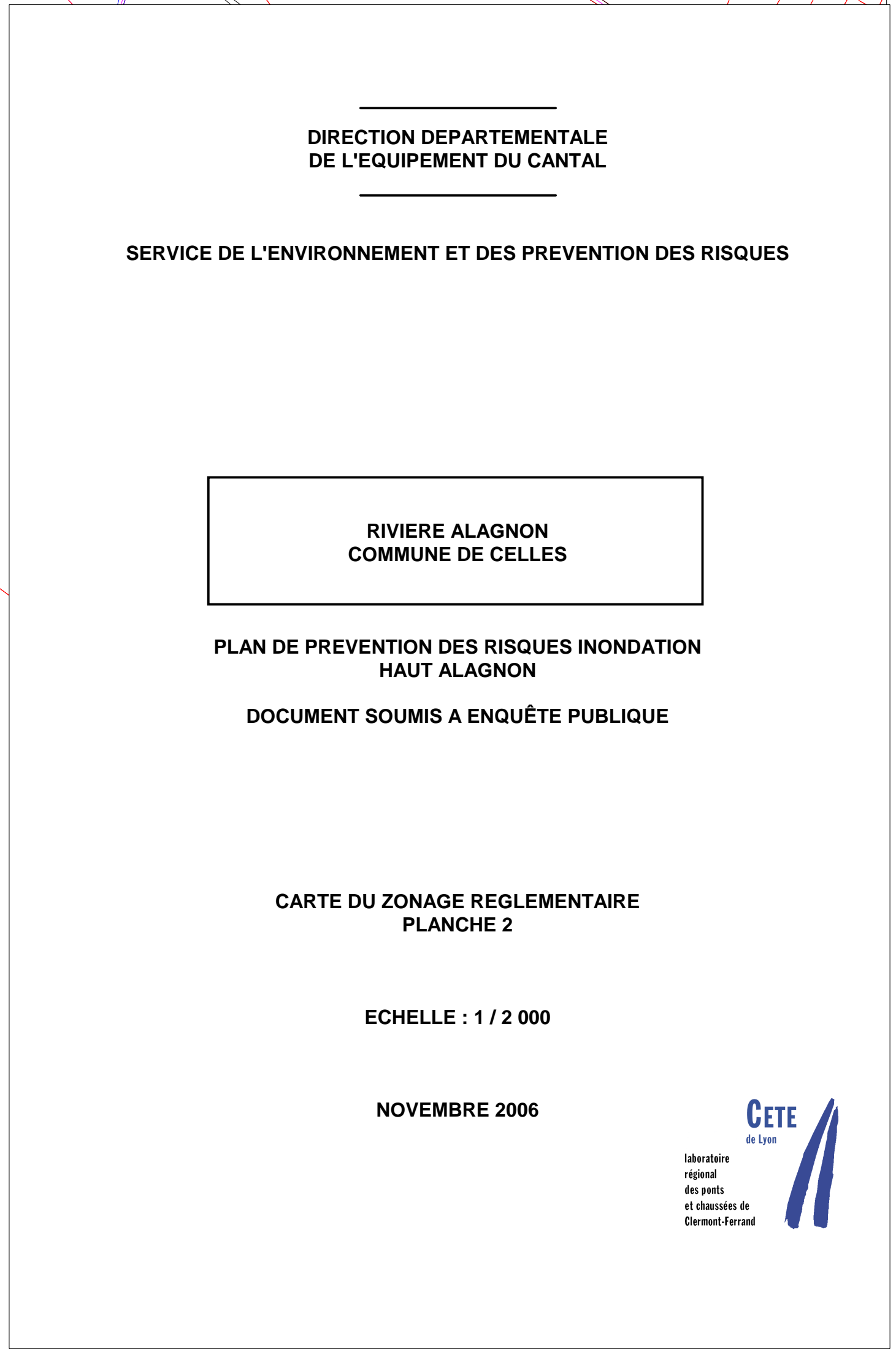
CARTE DU ZONAGE RÉGLEMENTAIRE  
PLANCHE 1

ÉCHELLE : 1 / 2 000

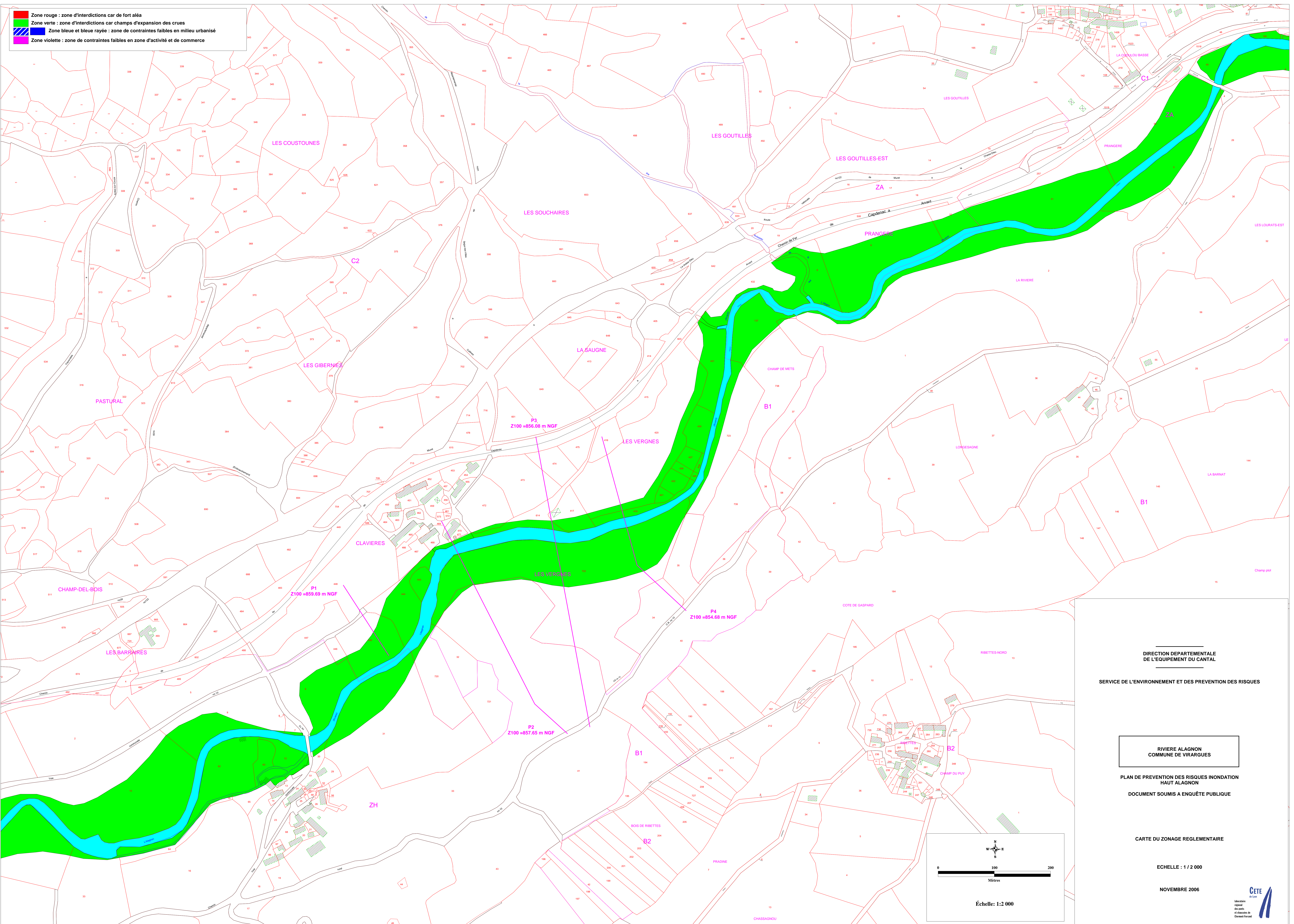
NOVEMBRE 2006



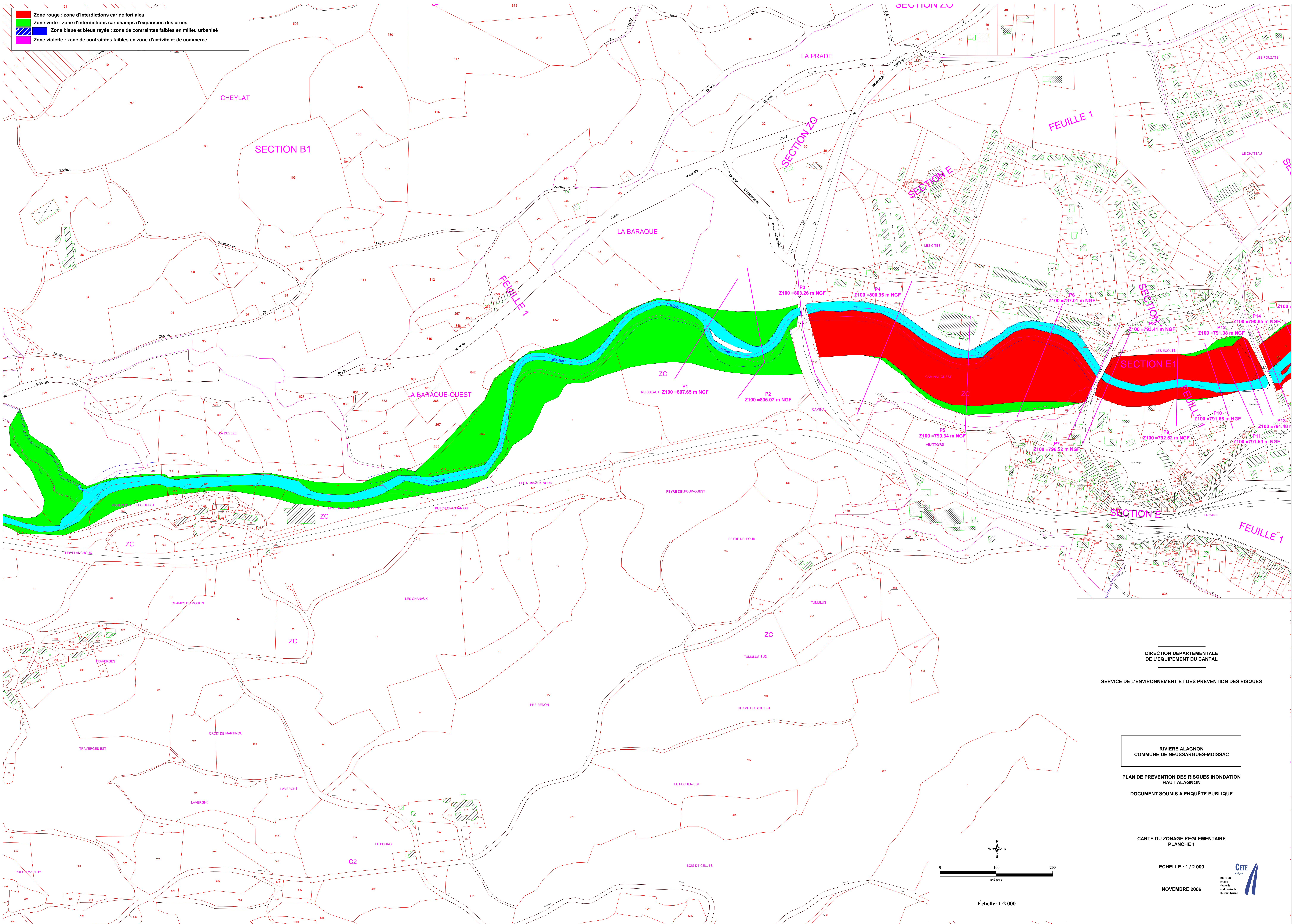




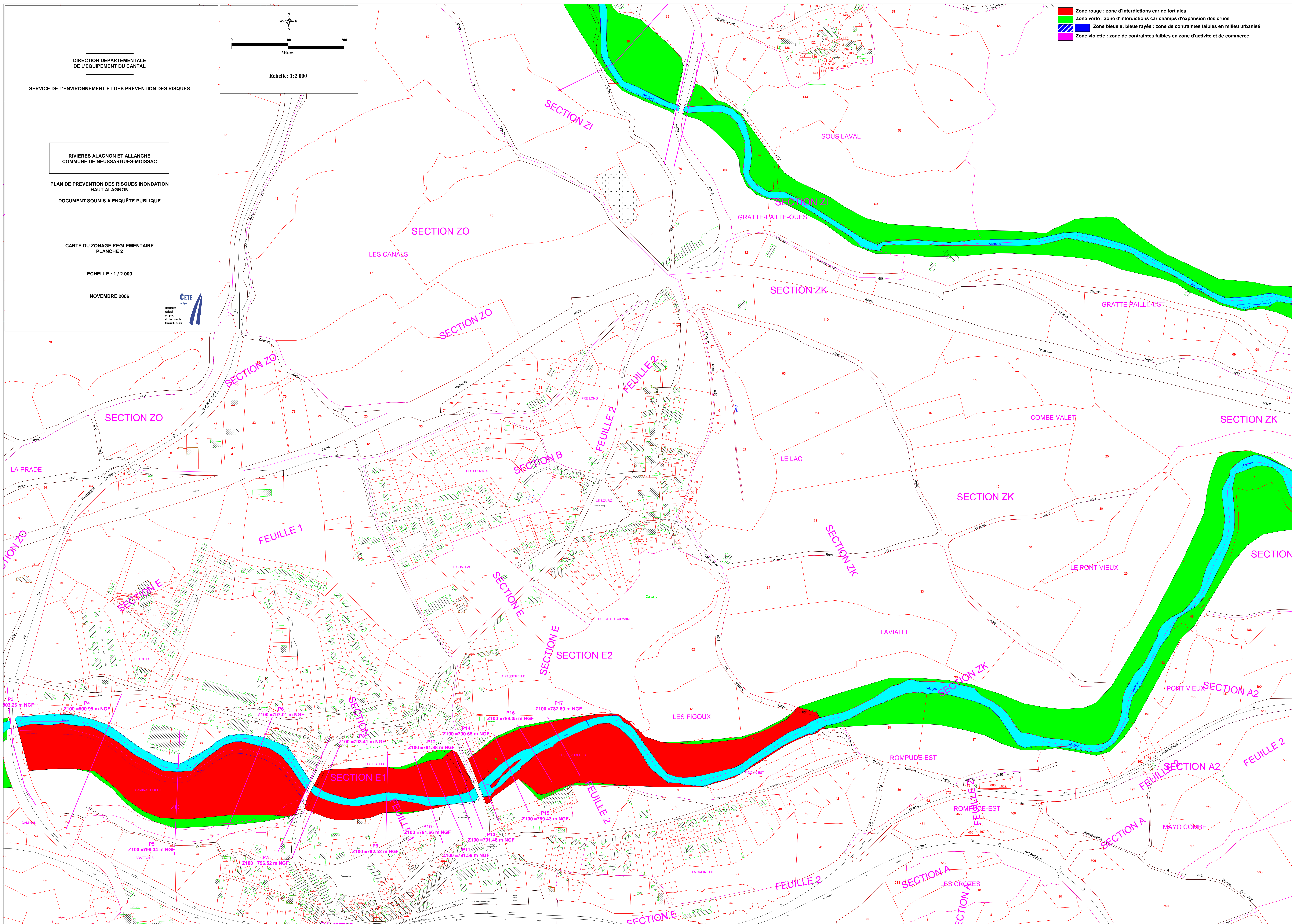




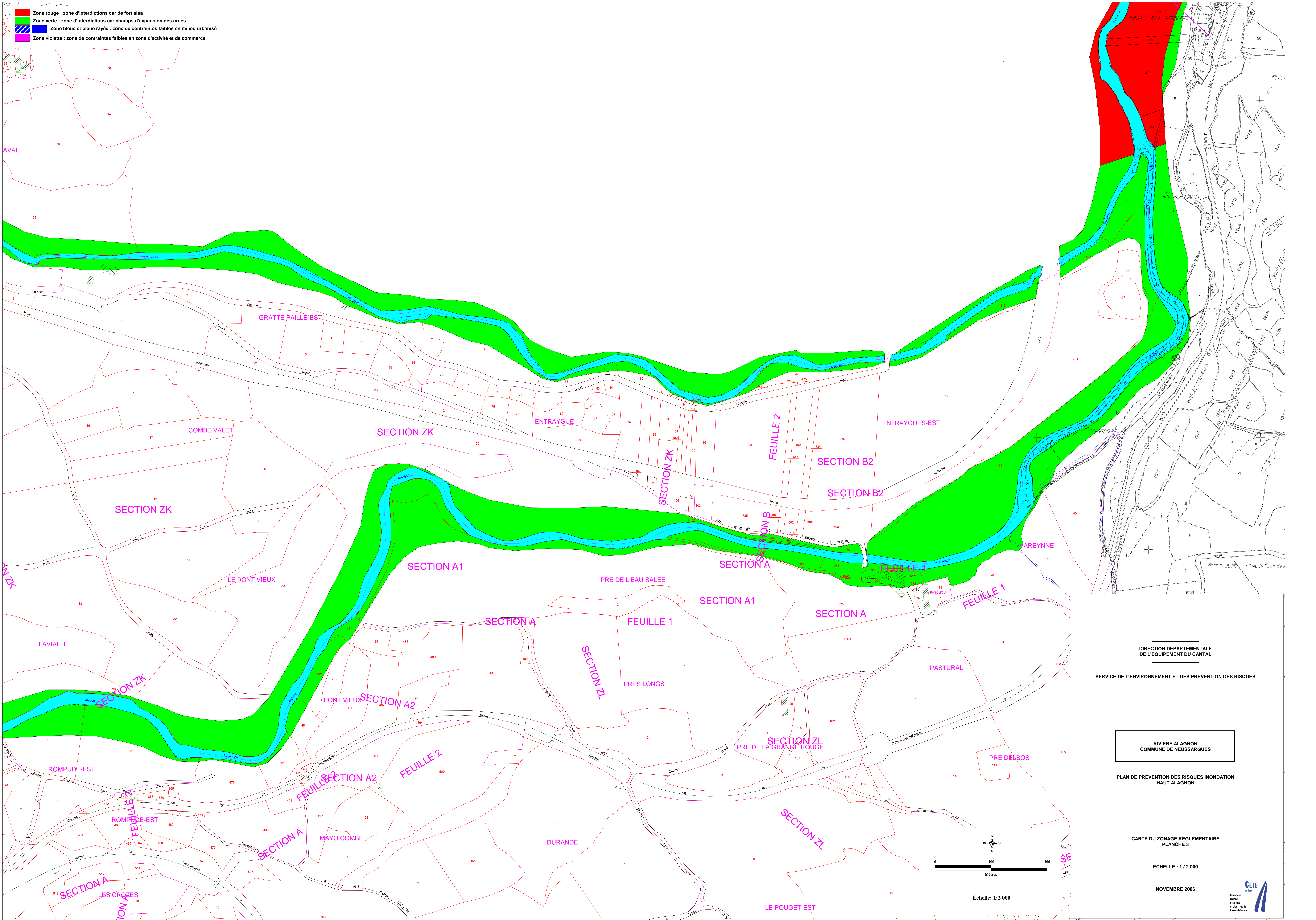




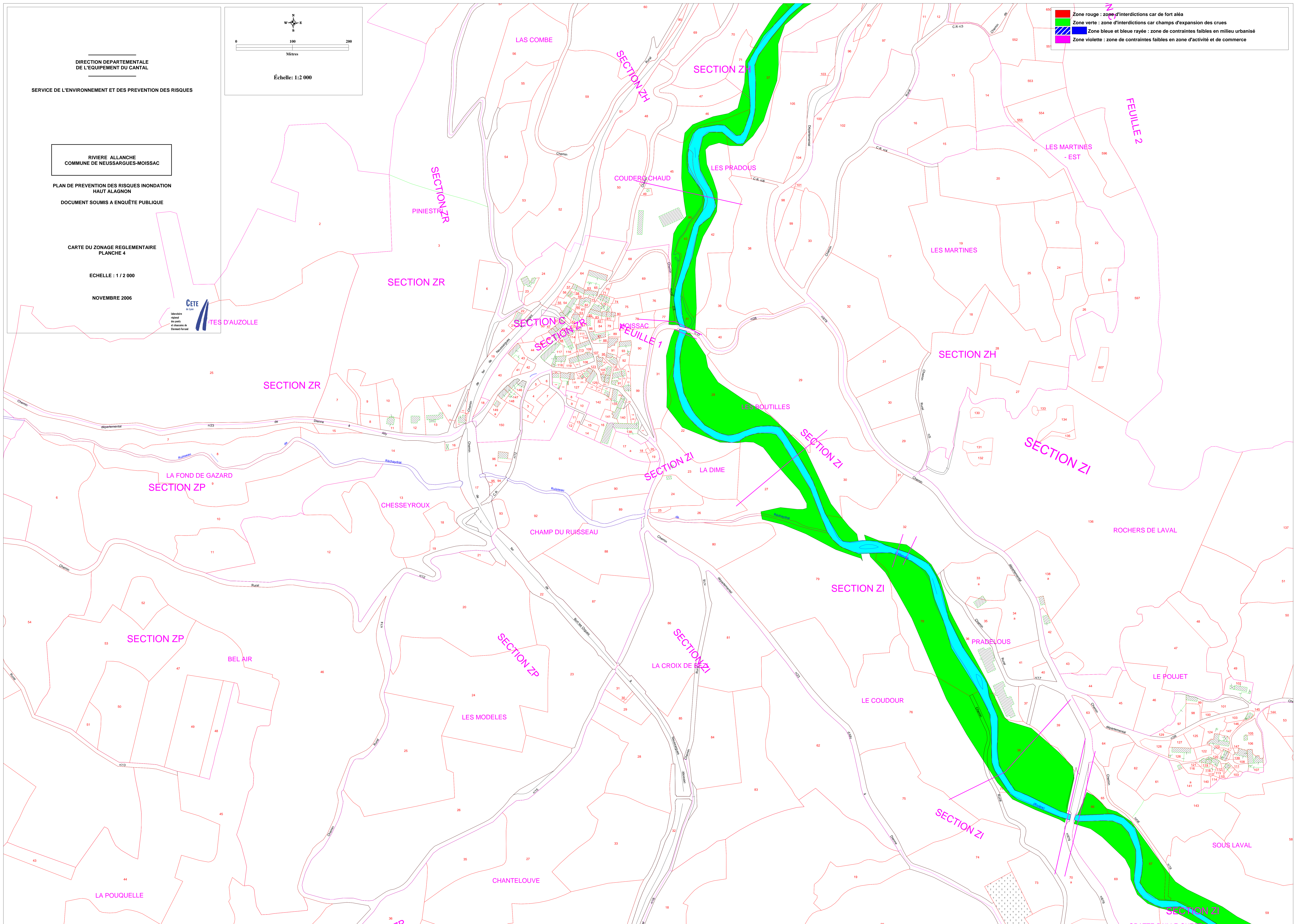




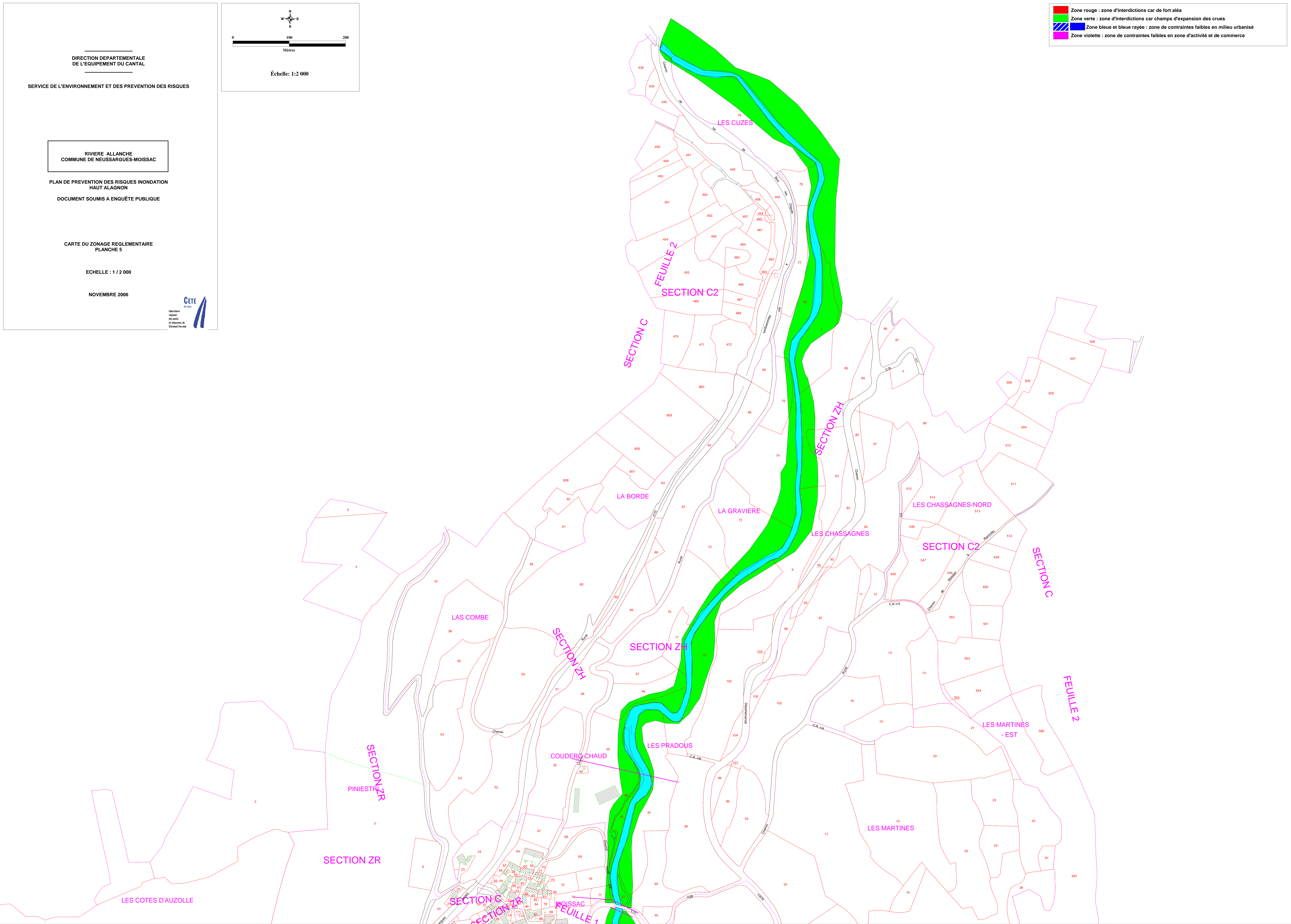




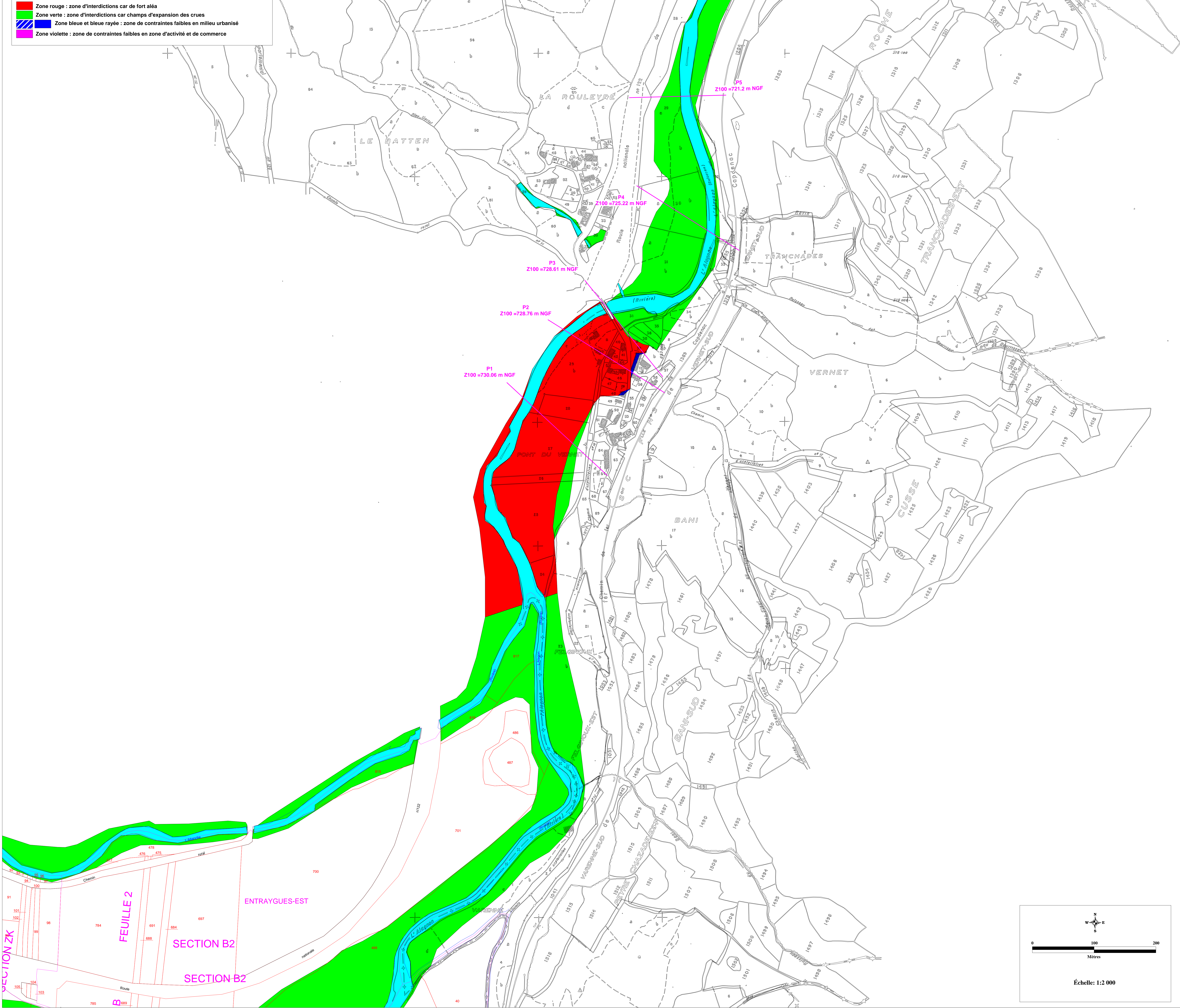












DIRECTION DÉPARTEMENTALE  
DE L'ÉQUIPEMENT DU CANTAL

SERVICE DE L'ENVIRONNEMENT ET DES PREVENTION DES RISQUES

RIVIÈRES ALAGNON ET ALLANCHE  
COMMUNE DE JOURSAC

PLAN DE PREVENTION DES RISQUES INONDATION  
HAUT ALAGNON

DOCUMENT SOUMIS A ENQUÊTE PUBLIQUE

CARTE DU ZONAGE RÉGLEMENTAIRE  
PLANCHE 1

ECHELLE : 1 / 2 000

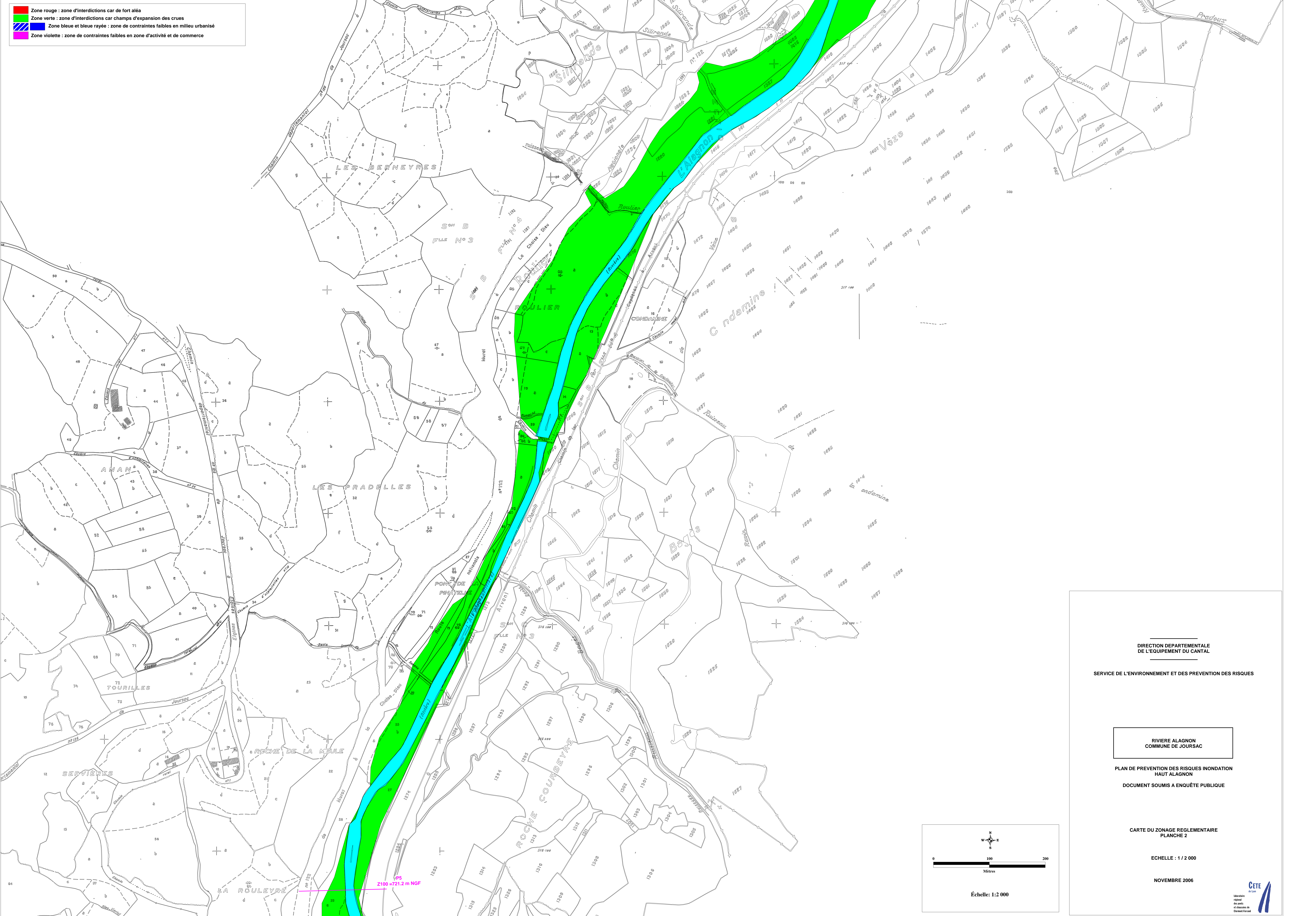
NOVEMBRE 2006

0 100 200  
Mètres

Échelle: 1:2 000

CETE  
de L'Etat  
Laboratoire  
National  
des Ponts  
et Chaussées de  
Clermont-Ferrand





DIRECTION DÉPARTEMENTALE  
DE L'ÉQUIPEMENT DU CANTAL

SERVICE DE L'ENVIRONNEMENT ET DES PRÉVENTION DES RISQUES

RIVIERE ALAGNON  
COMMUNE DE JOURSAC

PLAN DE PRÉVENTION DES RISQUES INONDATION  
HAUT ALAGNON  
DOCUMENT SOUMIS À ENQUÊTE PUBLIQUE

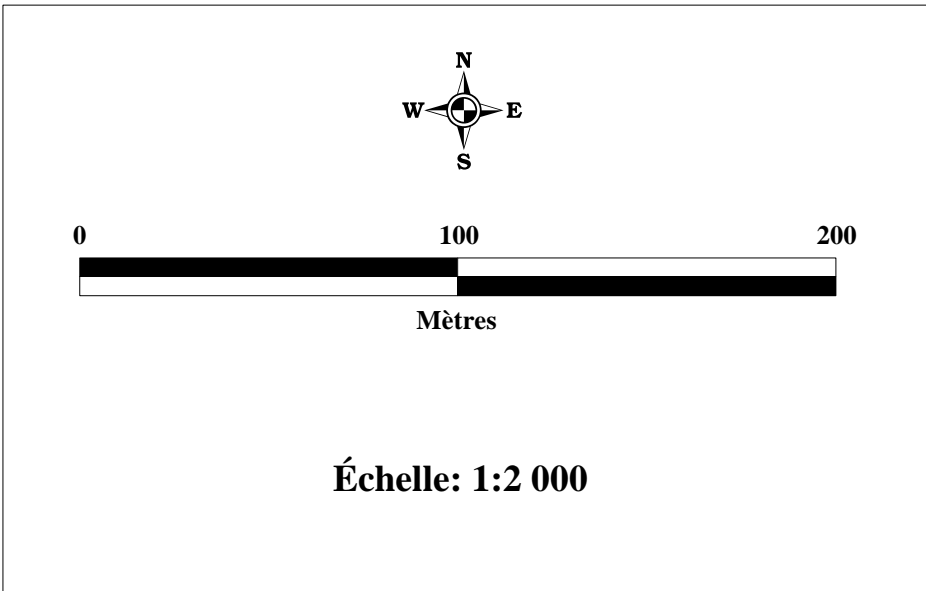
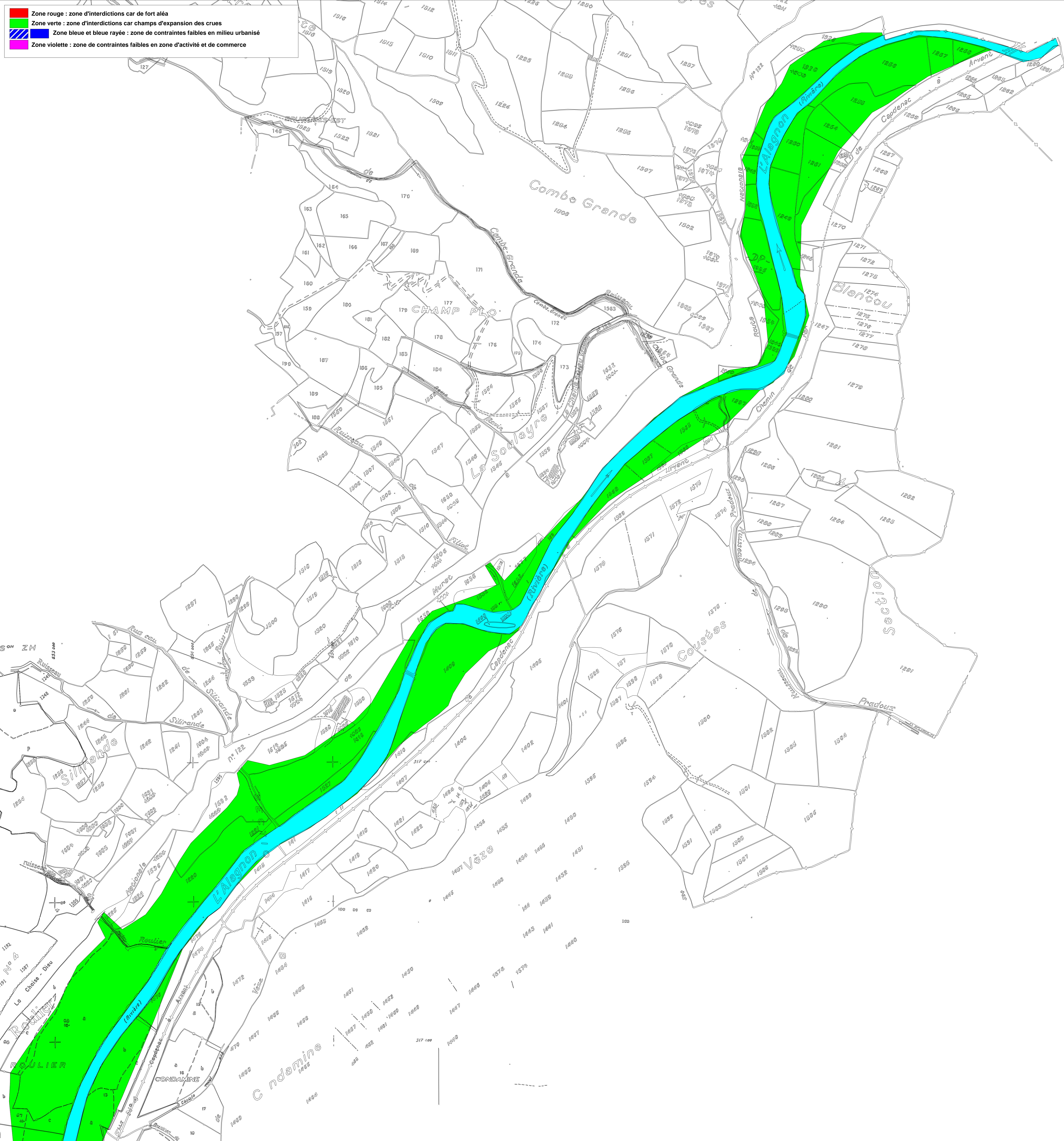
CARTE DU ZONAGE RÉGLEMENTAIRE  
PLANCHE 2

ECHELLE : 1 / 2 000

NOVEMBRE 2006







DIRECTION DEPARTEMENTALE  
DE L'EQUIPEMENT DU CANTAL

SERVICE DE L'ENVIRONNEMENT ET DES PREVENTION DES RISQUES

RIVIERE ALAGNON  
COMMUNE DE JOURSAC

PLAN DE PREVENTION DES RISQUES INONDATION  
HAUT ALAGNON

CARTE DU ZONAGE REGLEMENTAIRE  
PLANCHE 3

ECHELLE : 1 / 2 000

NOVEMBRE 2006

CETE  
Laboratoire  
régional  
des ponts  
et chaussées de  
Clermont Ferrand