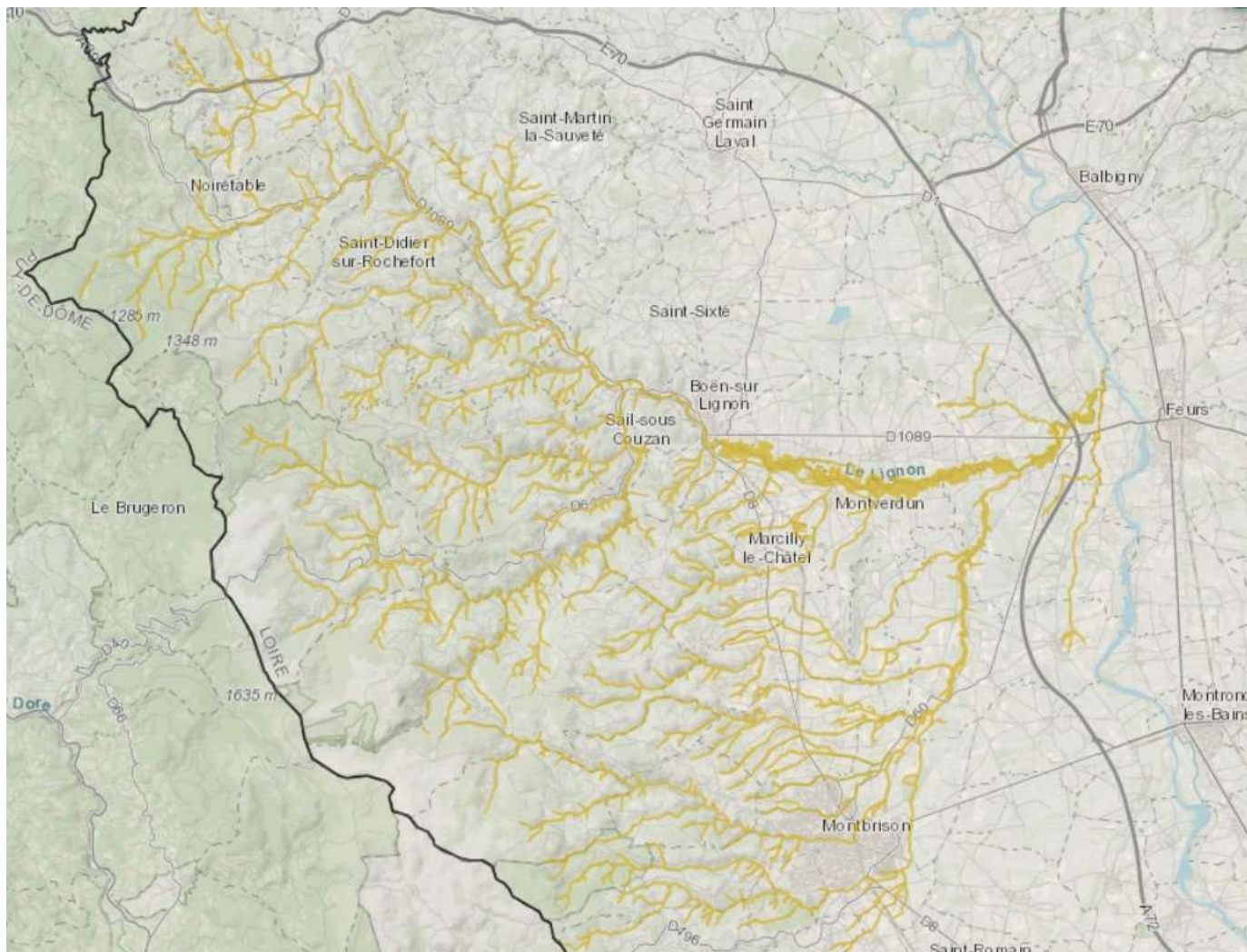
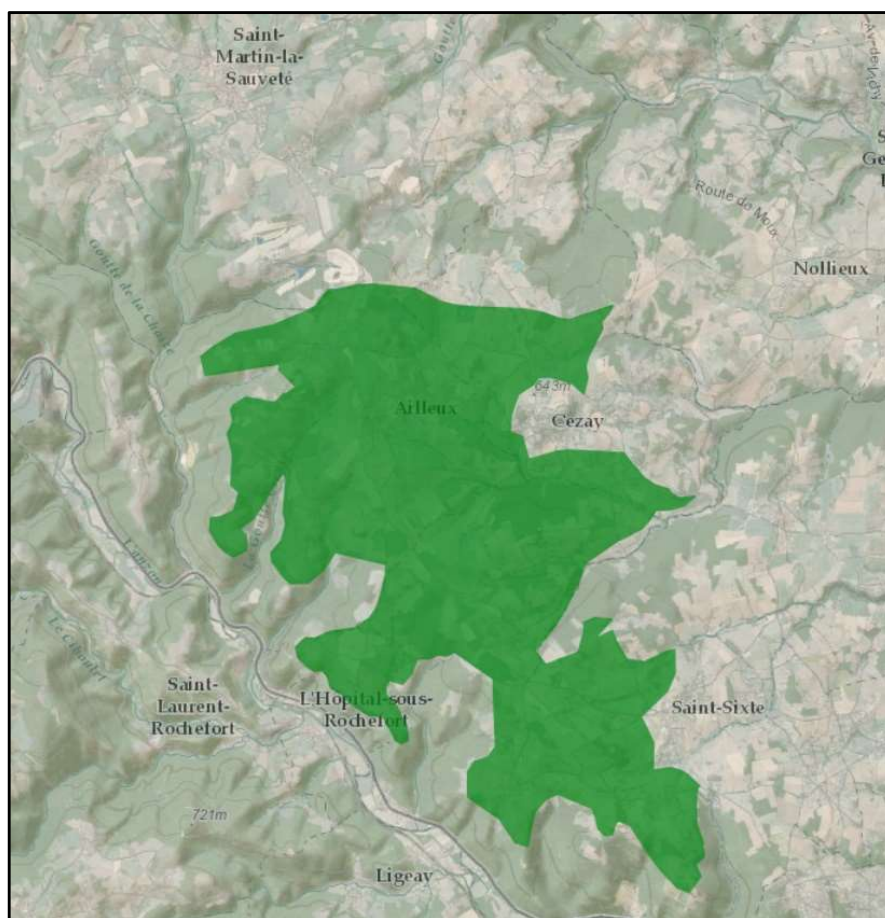


ANNEXE 2 : SITUATION DES ZONES SENSIBLES SUR LA COMMUNE DE SAINT-MARTIN-LA-SAUVETE

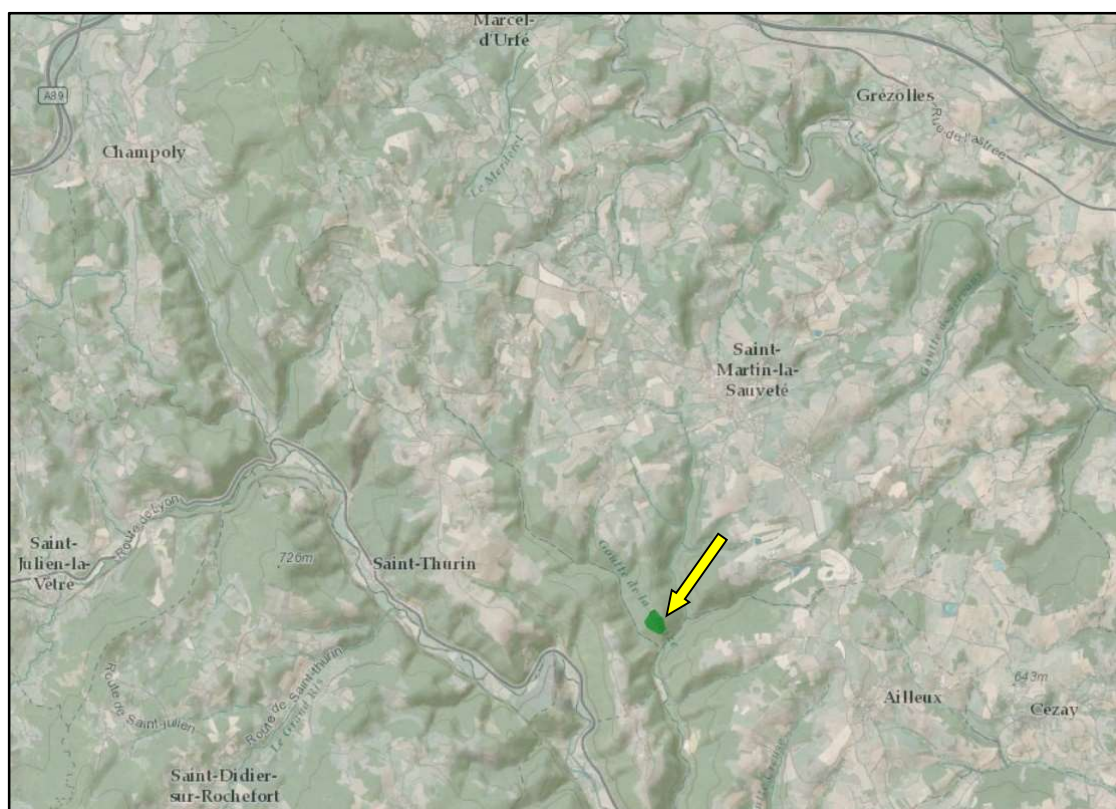
Zone Nature 2000 : FR8201758 – Lignon, Vizezy, Anzon et ses affluents :



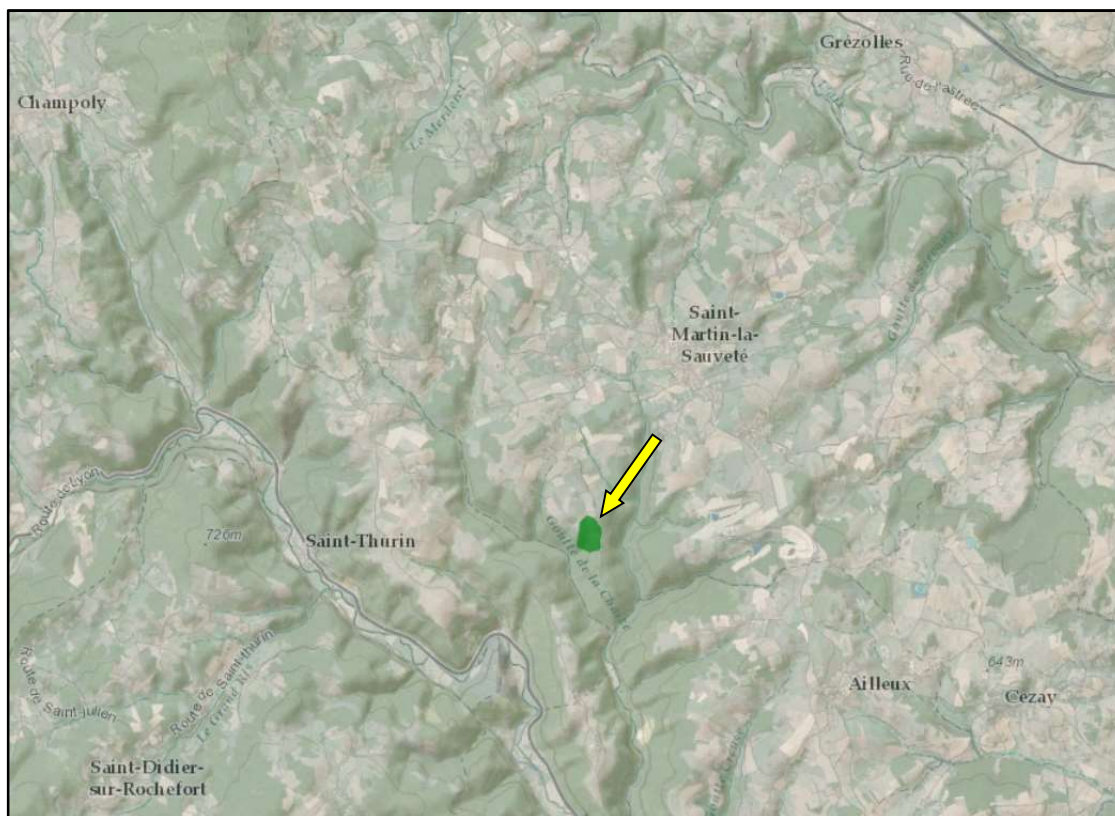
ZNIEFF de Type I : Plateau de Saint Sixte - 820032415 :



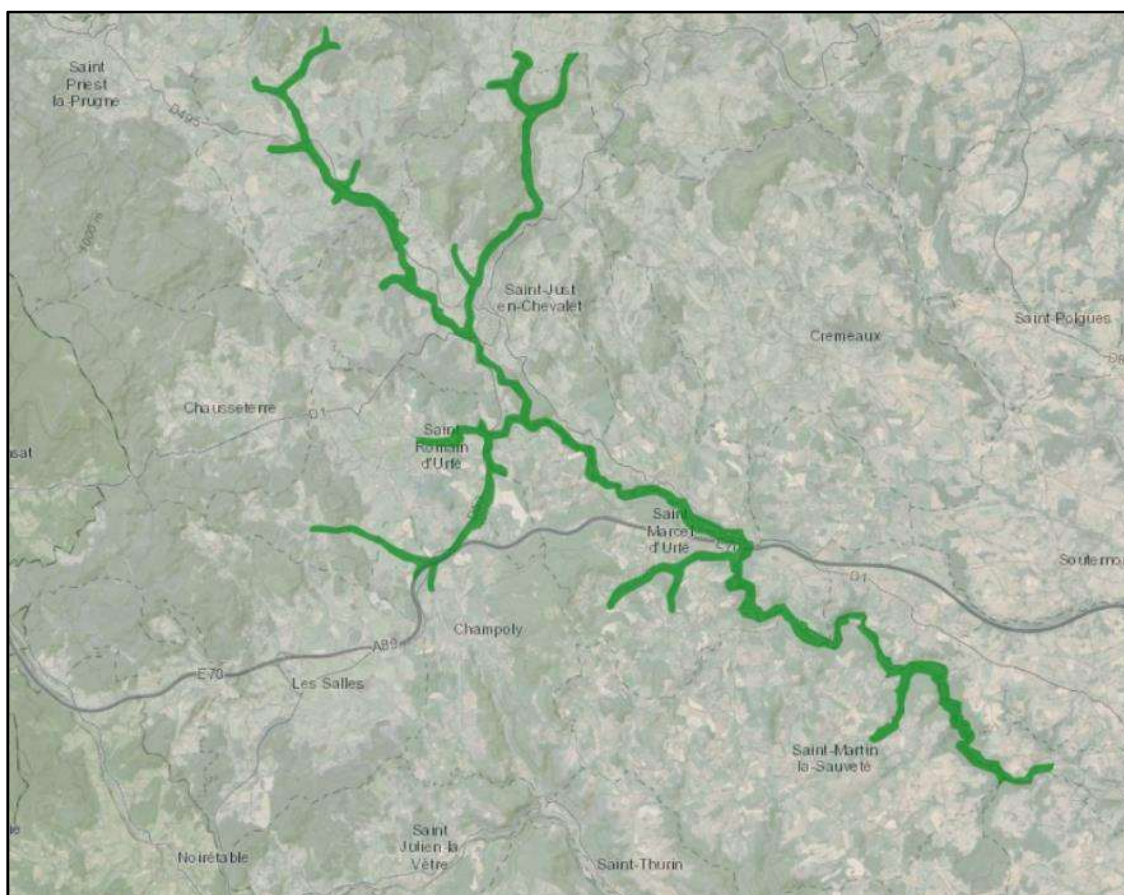
ZNIEFF de Type I : Ancienne mine Sud du Bois de Meil - 820032424 :



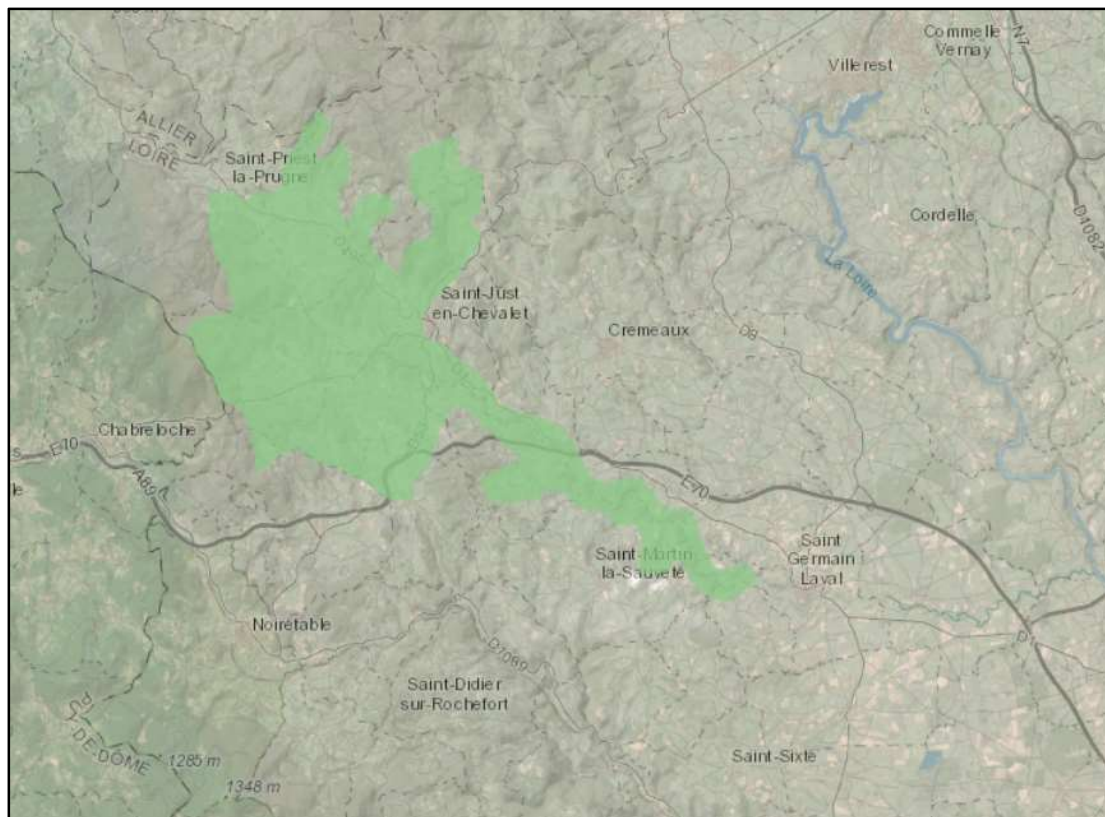
ZNIEFF de Type I : Ancienne mine Sud de Corent- 820032425 :



ZNIEFF de Type I : Rivière du Boën- 820032448 :



ZNIEFF de Type II : Haut bassin versant du Boën, de l'Aix et de leurs affluents - 820032459 :



ZNIEFF de Type II : Monts du Forez - 820032467 :

