

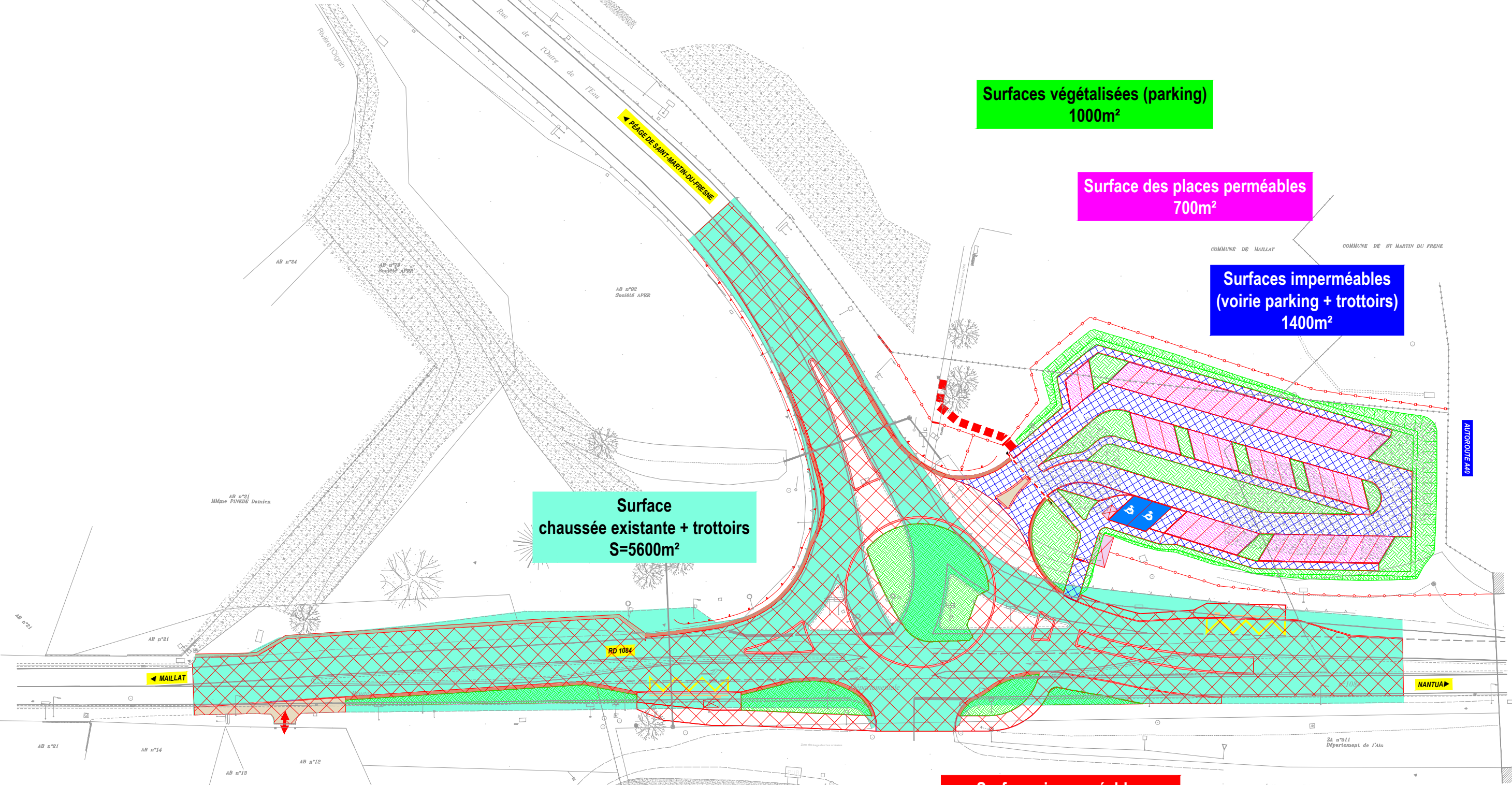
RD 1084 x diffuseur n°8 A40 / 404

Aménagement d'un giratoire et d'un parking-relais

Communes de Maillat et Saint-Martin-du-Fresne

Plan des surfaces perméables et imperméables

Echelle 1/750 - Mars 2023



Surfaces végétalisées (parking)
1000m²

Surface des places perméables
700m²

Surfaces imperméables
(voirie parking + trottoirs)
1400m²

Surface
chaussée existante + trottoirs
S=5600m²

Surfaces imperméables
(giratoire + branches + trottoirs)
5100m²

Surfaces végétalisées (giratoire)
700m²

Récapitulatif :

Surface chaussée existante + trottoirs = 5600m²

	Surfaces perméables	Surfaces imperméables	Bilan des surfaces imperméabilisées avant/après
Giratoire	700m²	5100m²	= + 5100 - 5600 = - 500m²
P + R	1000m²+700m²	1400m²	= + 1400m²
			Au total = + 900m² de surfaces imperméabilisées pour un projet d'une emprise globale de 8900m²