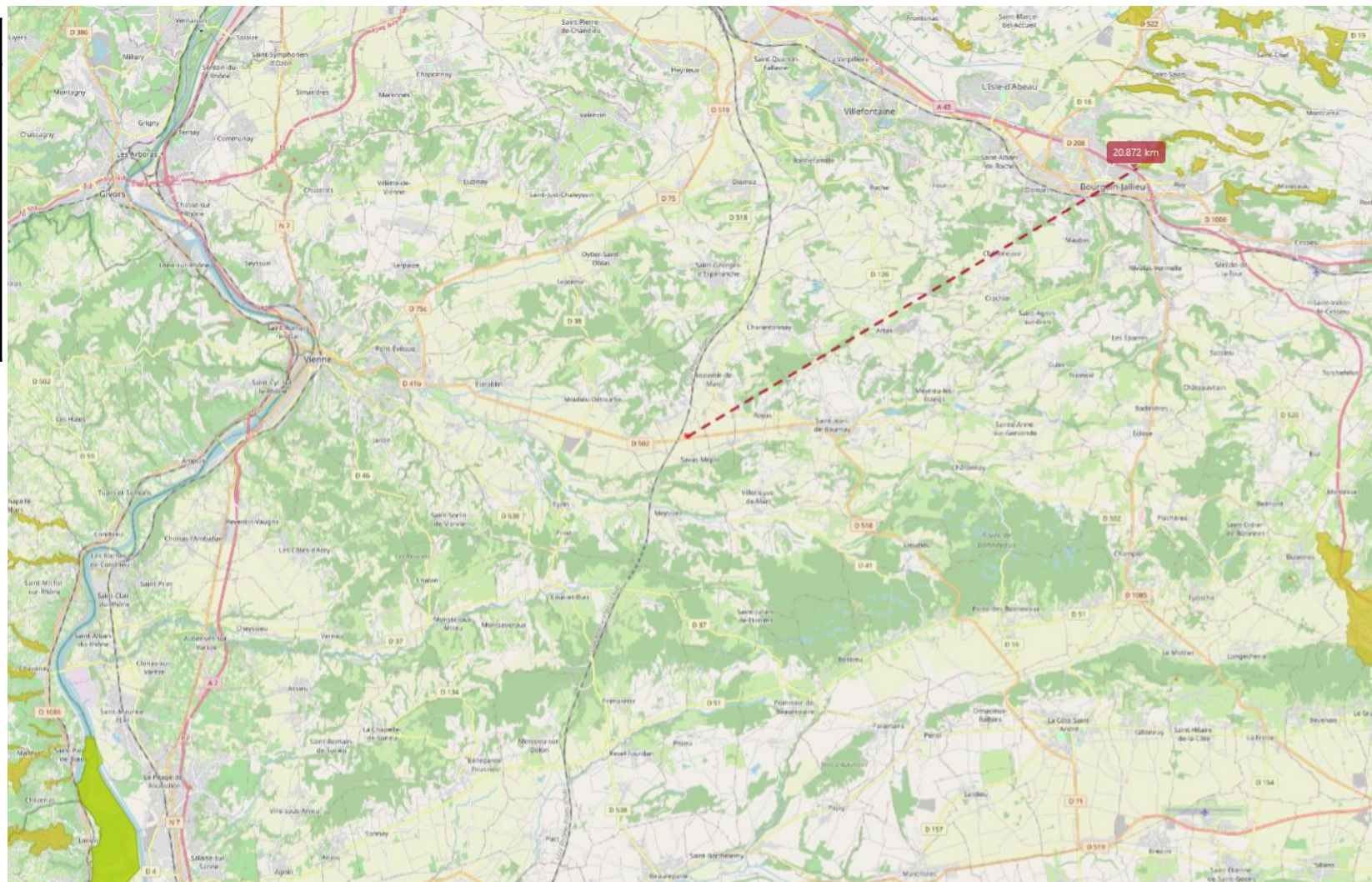




La zone Natura 2000 la plus proche est *L'Isle Crémieu* (FR8201727) et répond à la directive Habitats. Elle est située à plus de 20 km au nord-est du site, de l'autre côté de l'agglomération de Bourgoin-Jallieu. La zone Habitats Vallons et combes du pilat rhodanien est à plus de 24,8 km, au sud-ouest. La zone Natura 2000 directive Oiseaux la plus proche est *Ile de la Platière* (FR8212012). Elle se trouve à 26,5 km au sud-ouest du site d'implantation.



Plan de situation par rapport aux ZNIEFF

Légende	
	ZNIEFF de type 1 (Forêt des Blaches)
	ZNIEFF de type 2 (Ensemble fonctionnel formé par la Gère et ses affluents)

La ZNIEFF de type 1 « Forêt des Blaches » se trouve à 4,38 km du projet.

La ZNIEFF de type 2 « Ensemble fonctionnel formé par la Gère et ses affluents » se trouve à 700 m de la parcelle, de l'autre côté de la LGV. Cette même zone se trouve à 1,79 km au sud du site d'implantation.

