

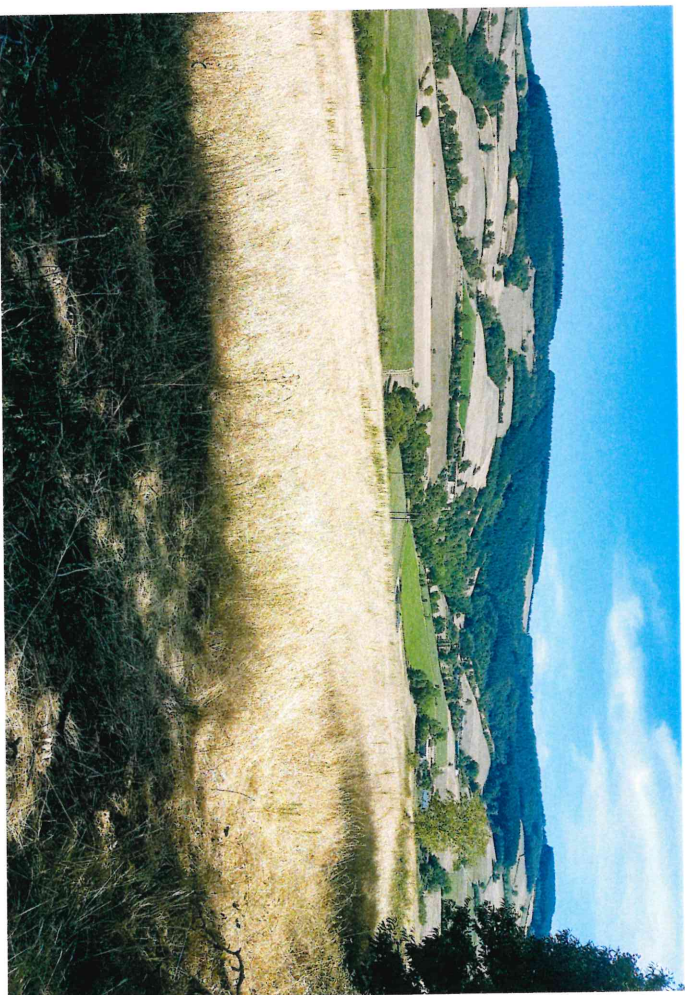




A4



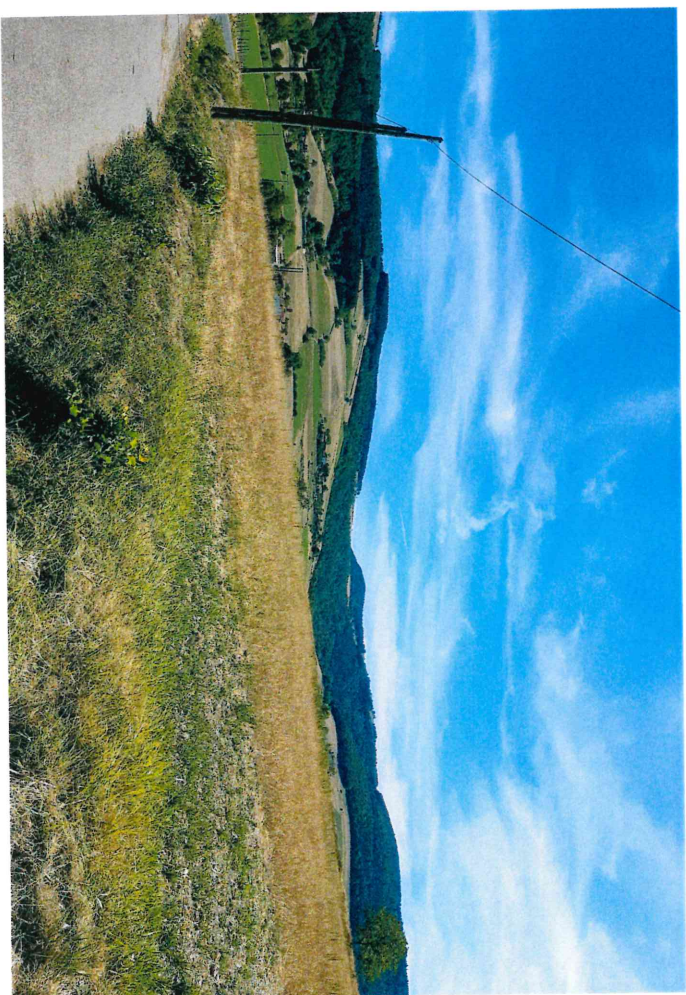
A1

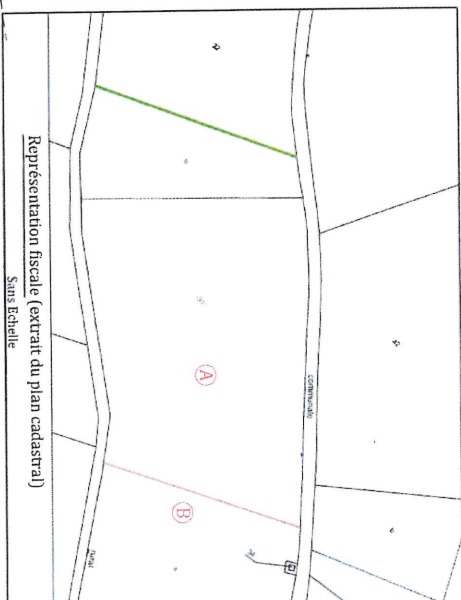


A3



A1





NOTA :

Ce plan ne peut être reproduit ou utilisé sans l'accord du Géomètre Expert soussigné.
La fiche du n° est donnée à titre indicatif : la direction est approximative.
Les coordonnées planimétriques sont rattachées au système RGF-93 (conforme conforme 46) par GNSS (réseau TERIA).
La responsabilité du Géomètre Expert ne pourra être engagée si des servitudes existantes (passage, réseaux, tréfonds...) ne lui ont pas été signalées.
Sauf mention contraire, toutes les indications et positions relatives aux différents réseaux sont données approximativement à titre purement informatif.
Des investigations complémentaires (sondages, détection, relevés) sont nécessaires pour définir parfaitement leurs positions.
Ce plan est un document foncier, les détails topographiques ne sont pas tous indiqués.
Ce plan est un document foncier, les détails topographiques ne sont pas tous indiqués.
La CONTENANCE CADASTRALE est une évaluation quantitative obtenue à partir du tracé parcellaire figuré au plan cadastral. Donc la contenance cadastrale n'a aucune valeur juridique.
Les limites sont à définir par bornage contradictoire.
La limite diviseuse est garantie.
Les liserés et tramages n'ont aucune valeur juridique. Ils sont uniquement indicatifs.
Le bornage est à effectuer d'après le plan de bornage existant ou à établir. La validation est à effectuer par le géomètre expert soussigné.
Le bornage est à effectuer d'après le plan de bornage existant ou à établir. La validation est à effectuer par le géomètre expert soussigné.

Voie communale

Borne D38
Photo A1

Propriété de M. et Mme PINEY
258-CN n° 32

Ligne de bornage par bornage périmétrique contradictoire en date du 17/11/2020

Partie (A)
Contenance cadastrale = 1ha32a72ca
258-CN n° 33p
258-CN n° 127
(Terrain conservé en l'état par M. REY)

COORDONNÉES DES SOMMETS (SYSTEME RGF93(CG46))				
SOMMET	X	Y	NATURE	
A	1820548.36	5140908.79	Borne DGE	
B	1820457.74	5140880.84	Borne DGE	
C	1820533.39	5140761.35	Borne DGE	
D	1820632.89	5140788.55	Borne DGE	
1	1820527.28	5140919.95	Axe poteau tél.	
2	1820544.48	5140903.92	Axe poteau tél.	
3	1820457.37	5140881.71	Axe arbre	
4	1820458.98	5140878.10	Axe arbre	
5	1820638.62	5140781.31	Axe poteau tél.	

Photo A4

Borne D38
Photo A4

Limite diviseuse

Partie (B)
Contenance cadastrale = 1ha32a73ca
258-CN n° 33p
258-CN n° 128
(Terrain conservé en l'état par M. REY)

Photo A3

Borne DGE
Photo A3

0 12.5 25m

Dossier n° 200900 Plan n° 2a

Echelle : 1/500

geols
L'expertise au mètre