

Date :

Rév. : 0

Référence :

Page 1/8



Emplacement de l'interconnexion avec la canalisation existante Air Liquide – Poste de départ à construire

**Commune :** Clonas-sur-Varèze



Cheminement en terrains agricoles

**Commune :** Clonas-sur-Varèze

Date :

Rév. : 0

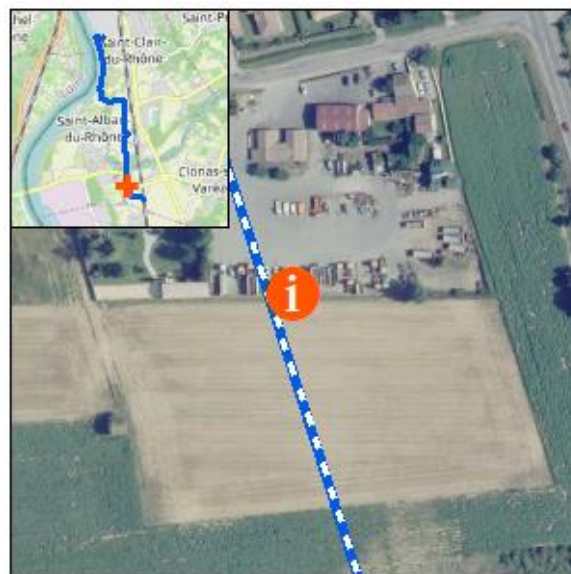
Référence :

Page 2/8



Croisement puis cheminement en parallèle des canalisations existantes (ADISSEO AMTP et TRANSUGIL Propylène) dans des terrains agricoles / naturels.

**Commune :** Clonas-sur-Varèze



Traversée du quartier Saint-Pierre– Parking / Bureaux / ERP (garage automobile) / Habitations individuelles

**Commune :** Clonas-sur-Varèze

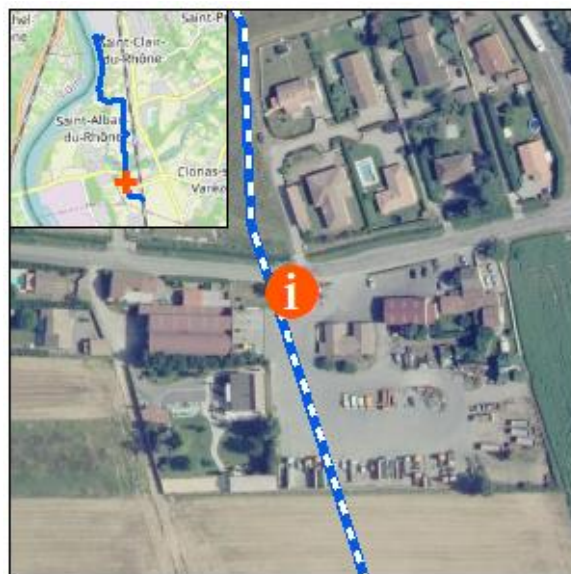


Date :

Rév. : 0

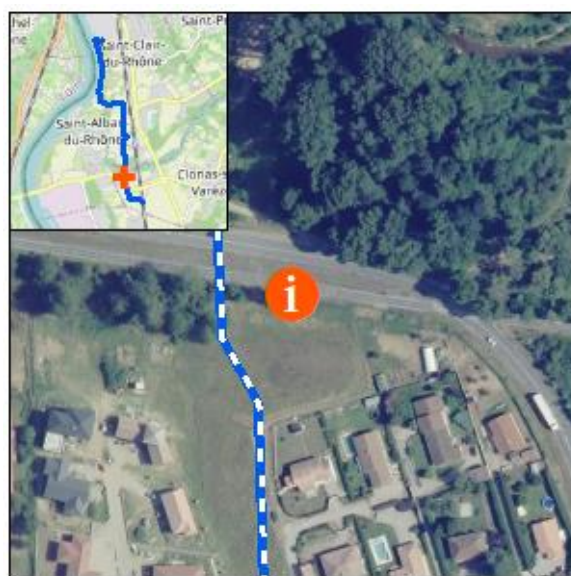
Référence :

Page 3/8



Traversée du quartier Saint-Pierre– Route de Chavanay

**Commune :** Clonas-sur-Varèze



Traversée du quartier Saint-Pierre– Voie ferrée et route départementale D37b traversées par forage droit

**Commune :** Clonas-sur-Varèze

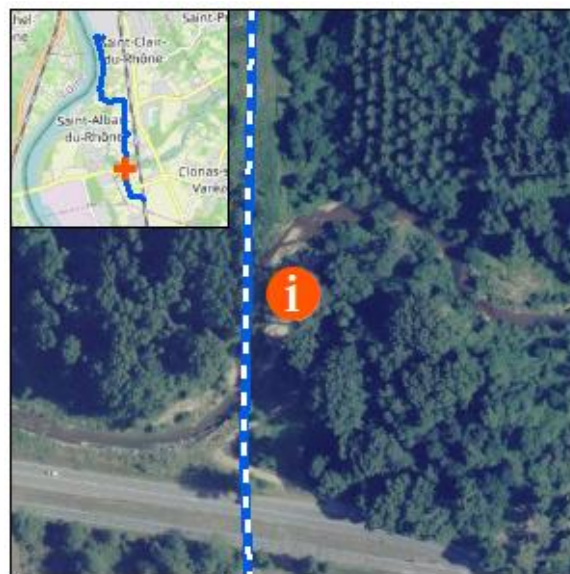


Date :

Rév. : 0

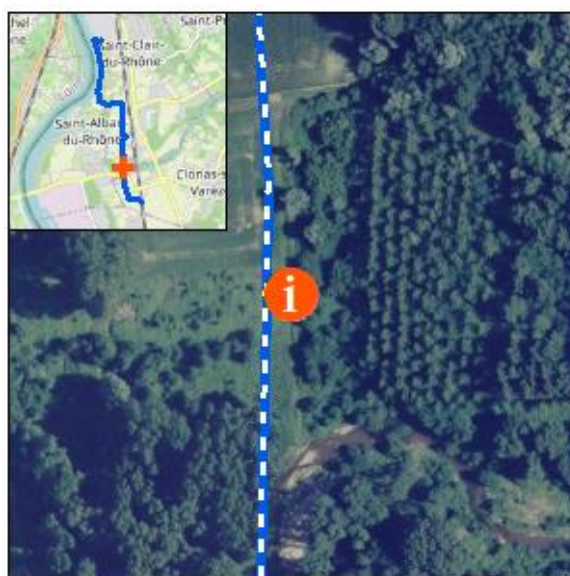
Référence :

Page 4/8



Traversée de la Varèze par forage droit

**Commune** : Clonas-sur-Varèze



Cheminement en terrains agricoles / naturels

**Commune** : Saint-Clair-du-Rhône

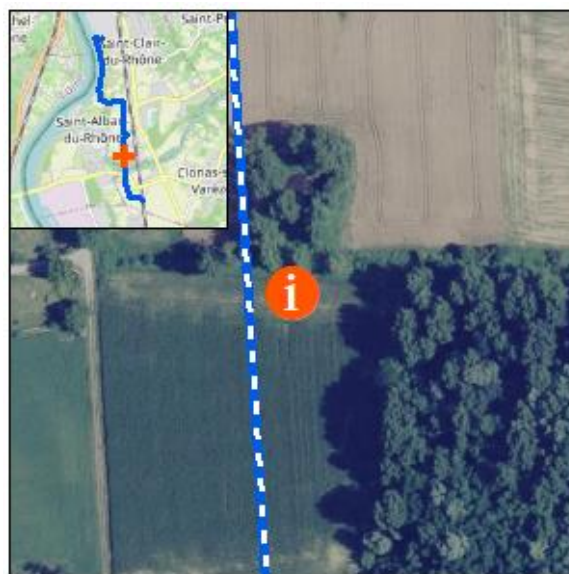


Date :

Rév. : 0

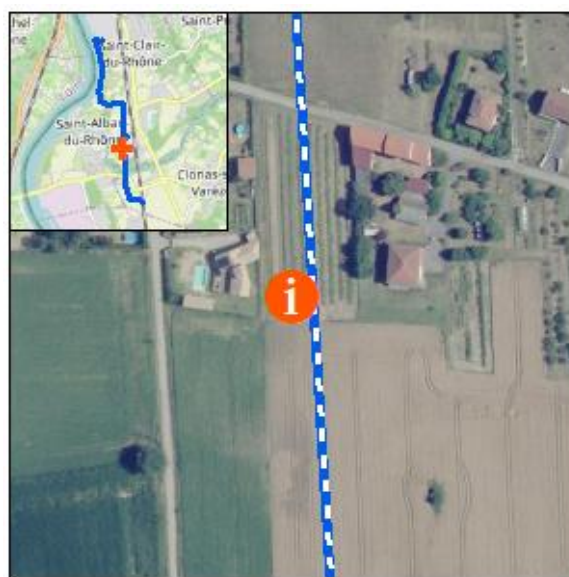
Référence :

Page 5/8



Cheminement en terrains agricoles / naturels – Traversée d'un fossé en souille à gauche des canalisations existantes pour s'éloigner de la marre de Prailles

**Commune :** Saint-Clair-du-Rhône



Quartier de Prailles – Cheminement entre deux habitations individuelles

**Commune :** Saint-Clair-du-Rhône

Date :

Rév. : 0

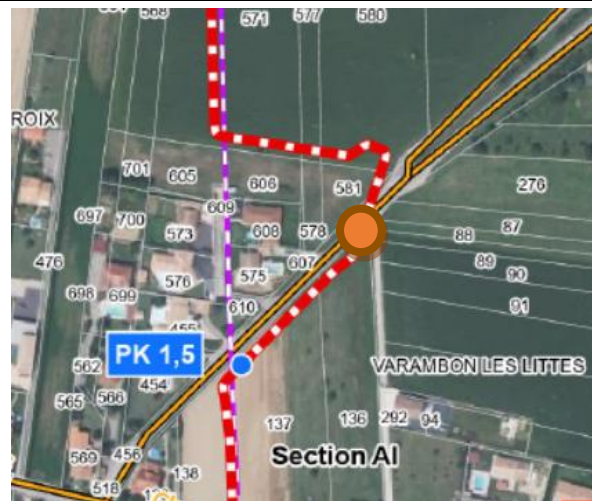
Référence :

Page 6/8



Quartier de Prailles – Franchissement du chemin Marcel Pagnol

**Commune :** Saint-Clair-du-Rhône



Quartier de Prailles – Cheminement le long de la route de Prailles puis franchissement de celle-ci. Habitations individuelles présentes de l'autre côté de la route.

**Commune :** Saint-Clair-du-Rhône

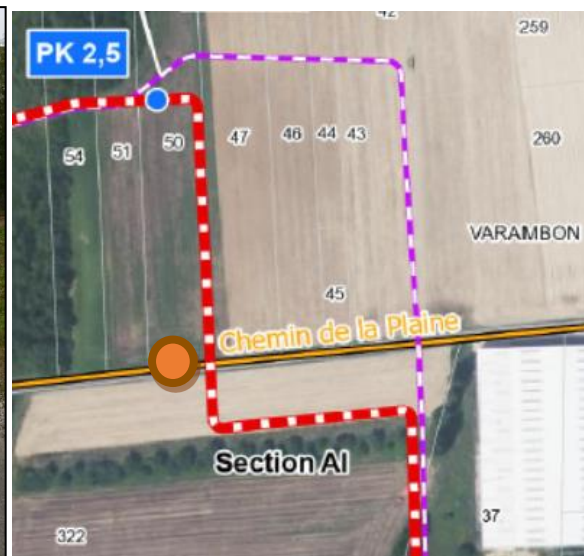


Date :

Rév. : 0

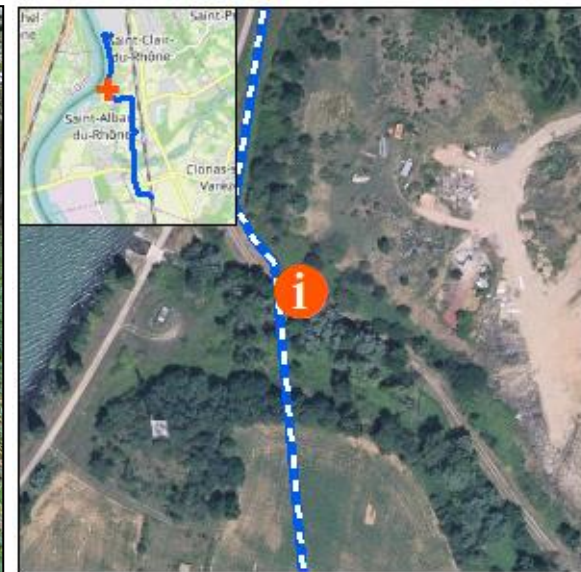
Référence :

Page 7/8



Cheminement en terrains agricoles / naturels – Franchissement du chemin de la Plaine

**Commune :** Saint-Clair-du-Rhône



Cheminement en terrains agricoles / naturels sur un peu moins d'1 km – Traversée du Saluant en souille

**Communes :** Saint-Clair-du-Rhône / Saint-Alban-du-Rhône

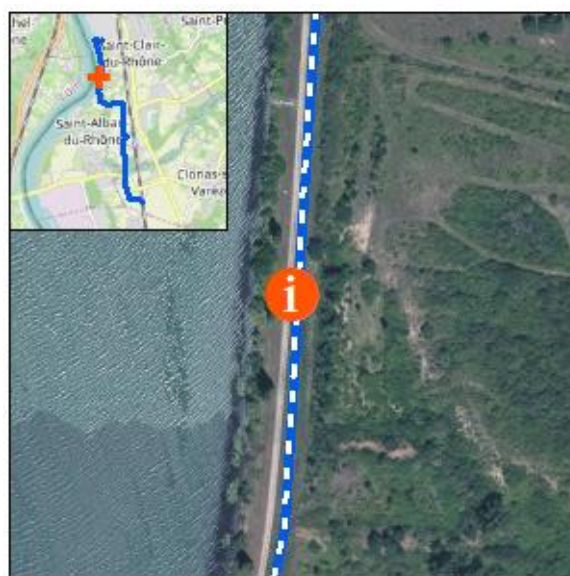


Date :

Rév. : 0

Référence :

Page 8/8



Cheminement en terrains agricoles / naturels – Cheminement le long du Rhône dans l'accotement du chemin de la CNR

**Commune :** Saint-Clair-du-Rhône



Entrée dans le site ADISSEO – Traversée de la voie ferrée interne par forage droit – Poste d'arrivée à construire

**Commune :** Saint-Clair-du-Rhône