

Annexe 6 : Plan de situation Natura 2000

« Création d'un piézomètre d'observation accompagné de pompages d'essais »

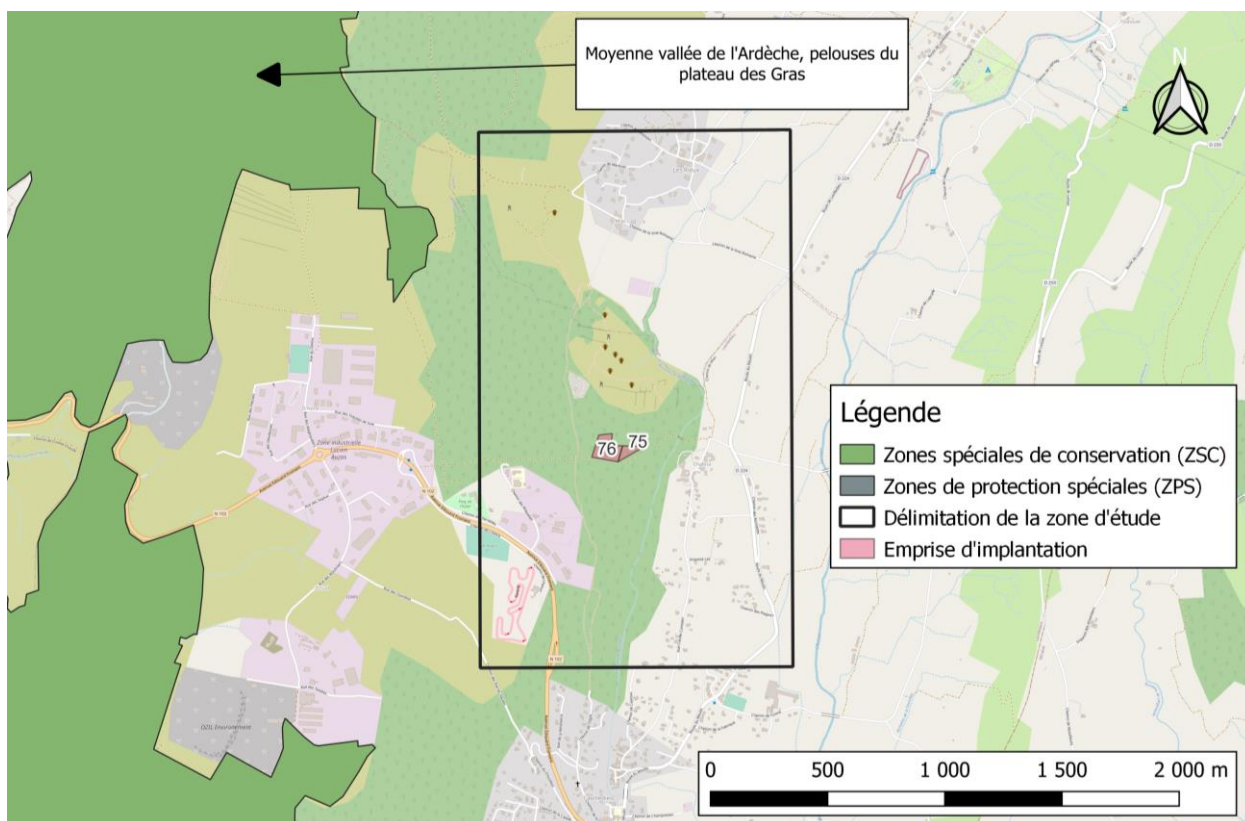


Figure 1 : Localisation des zones N2000 à proximité du projet

D'après les données disponibles, le site d'implantation n'est pas positionné sur une Zone de Protection Spéciale (ZPS) ou une Zone Spéciale de Conservation (ZSC) du réseau Natura 2000. Aucune ZPS n'est présente dans un rayon de 10 km autour de la zone d'implantation. Une ZSC est présente à 1 km de l'implantation. Nommé « Moyenne vallée de l'Ardèche, pelouses du plateau des Gras » et d'identifiant FR8201657.