



**Maître d'Ouvrage**  
GRENOBLE ALPES METROPOLE Département des Hautes-Alpes

## Restauration du lit de La Vence au Sappey-en-Chartreuse



**Annexes  
du dossier de  
demande  
d'examen au cas  
par cas**

N° d'Affaire : FR 21-004

Version 01

Août 2022

## SOMMAIRE

ANNEXE 1 : CERFA N°14734.....	4
ANNEXE 2 : PLANS DE SITUATION DU PROJET .....	7
ANNEXE 3 : PHOTOS .....	8
ANNEXE 4 : PLANS DU PROJET .....	10
ANNEXE 6 : LOCALISATION PAR RAPPORT AUX SITES N2000 .....	16

## LISTE DES FIGURES

Figure 1 : Plan de situation du projet, échelles 1/25 000 (en haut) et 1/5000 (en bas).....	7
Figure 2 : Localisation de la zone d'étude par rapport aux sites Natura 2000 .....	16

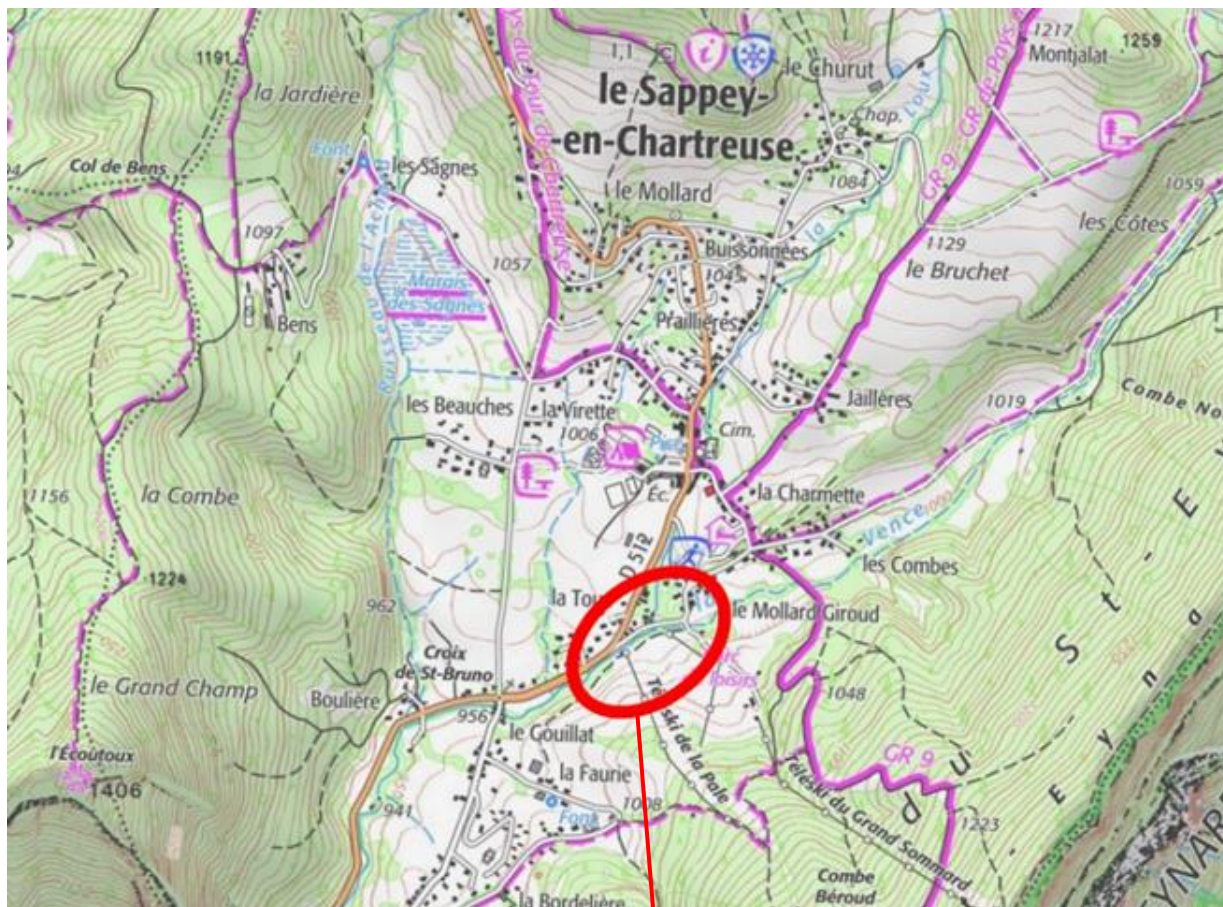
**ANNEXE 2 : PLANS DE SITUATION DU PROJET**

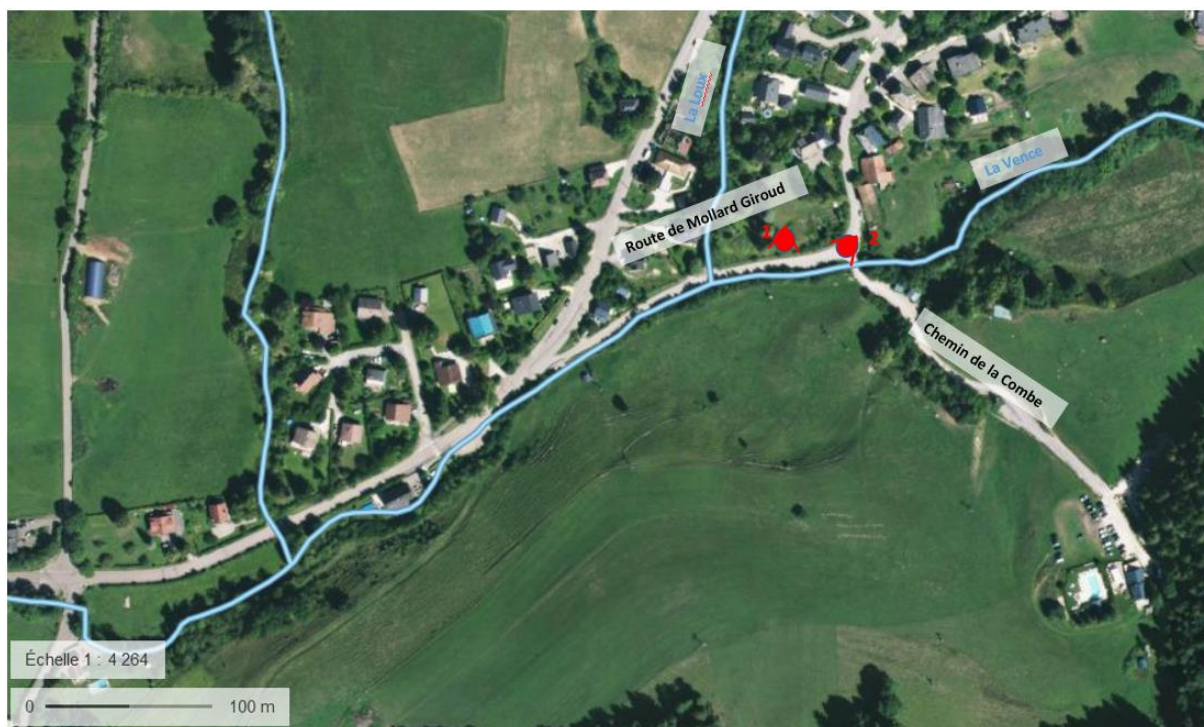
Figure 1 : Plan de situation du projet, échelles 1/25 000 (en haut) et 1/5000 (en bas)





### ANNEXE 3 : PHOTOS

Les photos suivantes correspondent aux prises de vue 1 et 2 figurées ci-dessous :



#### 1) Vue de la berge gauche :





## 2) Vues du cours d'eau :

De l'aval vers l'amont :



De l'amont vers l'aval :

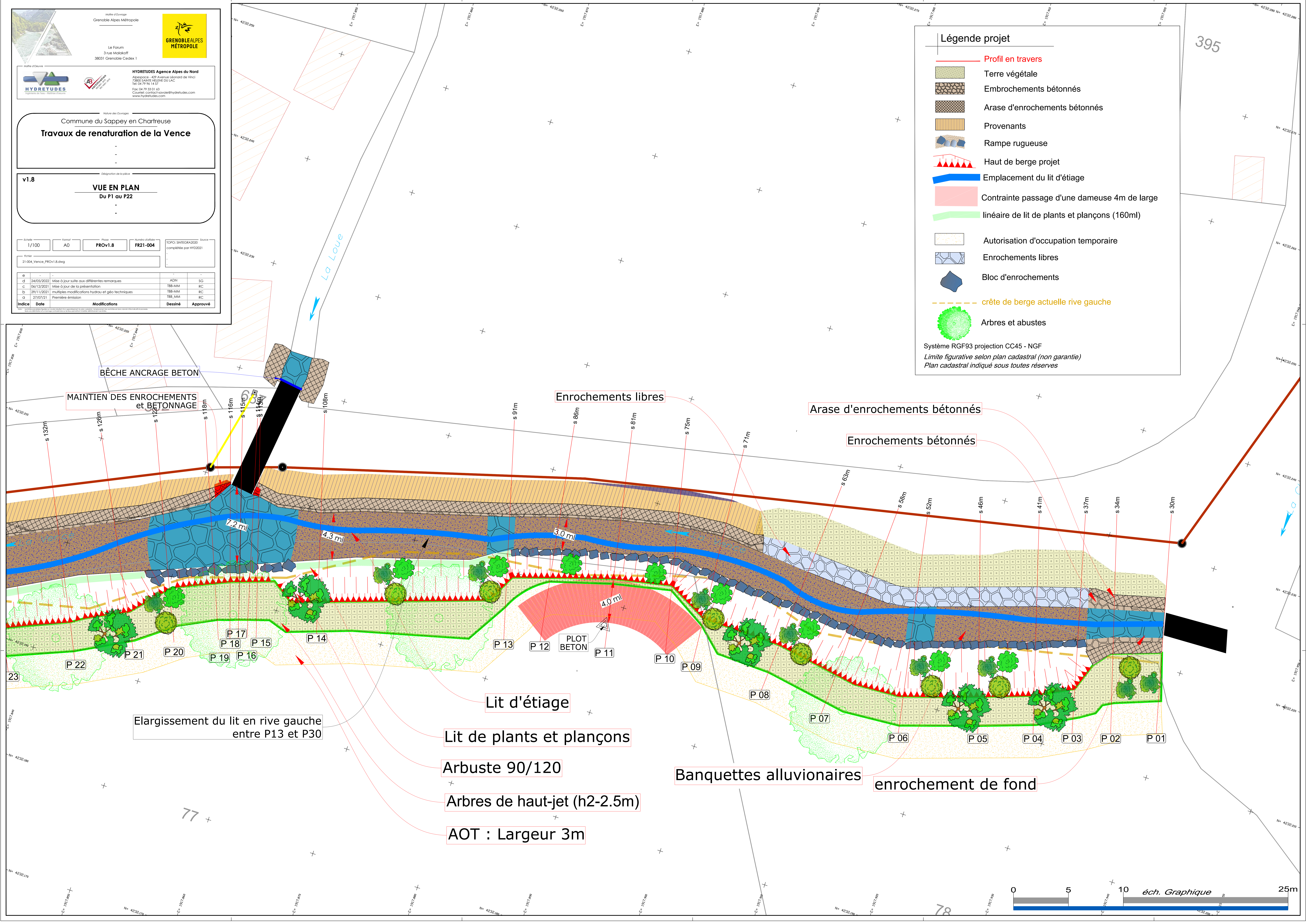


## **ANNEXE 4 : PLANS DU PROJET**

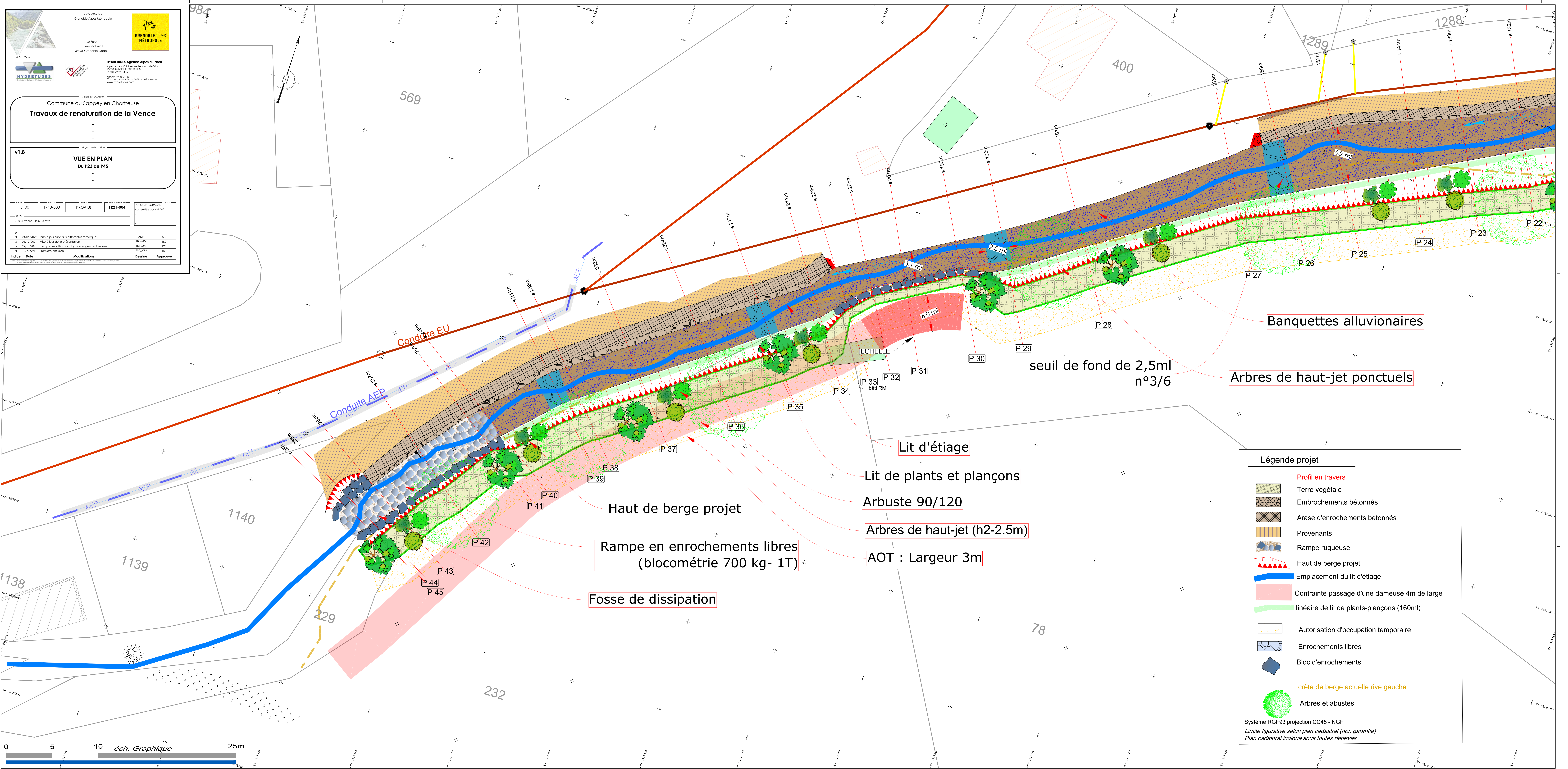


e	-		-	-
c	24/05/2022	Mise à jour suite aux différentes remarques	ADN	SG
d	06/12/2021	Mise à jour de la présentation	T8B-MM	RC
b	29/11/2021	multiples modifications hydraul et géo techniques	T8B-MM	RC
a	27/07/21	Première émission	T8B_MM	RC
		<b>Modifications</b>	<b>Dessiné</b>	<b>Approuvé</b>

Note : Les dates indiquées sont le jour d'adoption ou l'appareillage au cadastre, l'appareillage en cas de vente ne peut pas être avant la date de validation du plan.







Haut de berge projet

Rampe en enrochements libres  
(blocométrie 700 kg- 1T)

Fosse de dissipation

Lit de plants et plançons

Arbuste 90/120

Arbres de haut-jet (h2-2.5m)

AOT : Largeur 3m

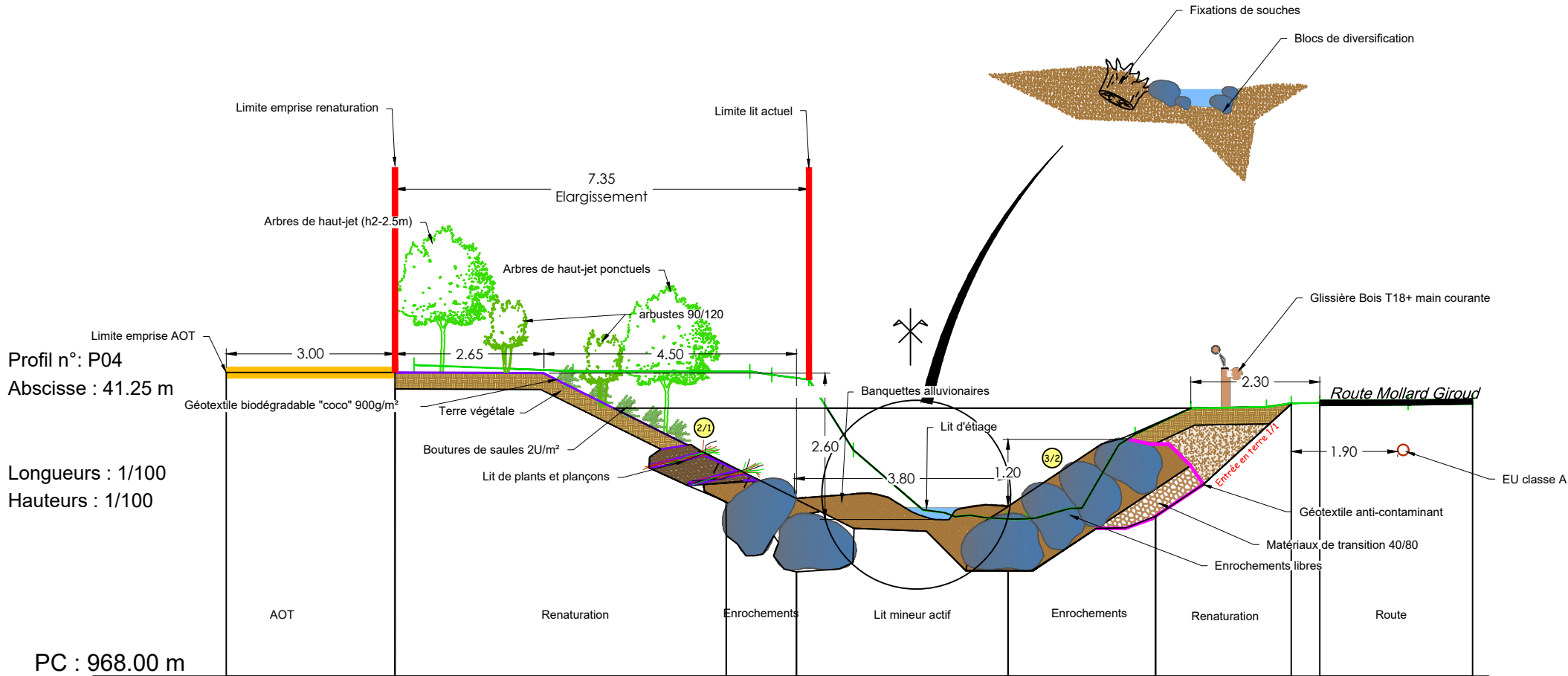
Lit d'étiage

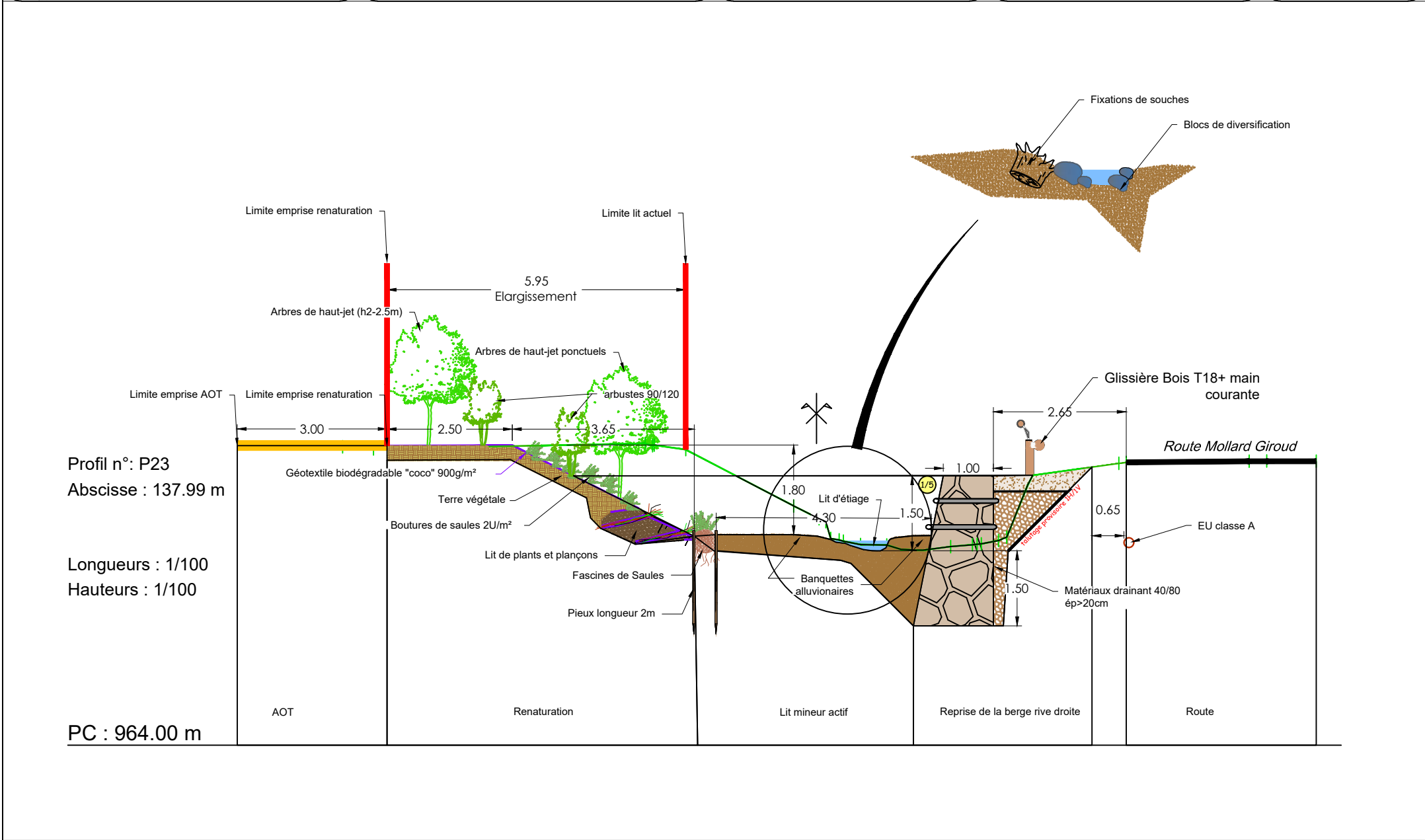
seuil de fond de 2,5ml  
n°3/6

Arbres de haut-jet ponctuels



Banquettes alluvionnaires

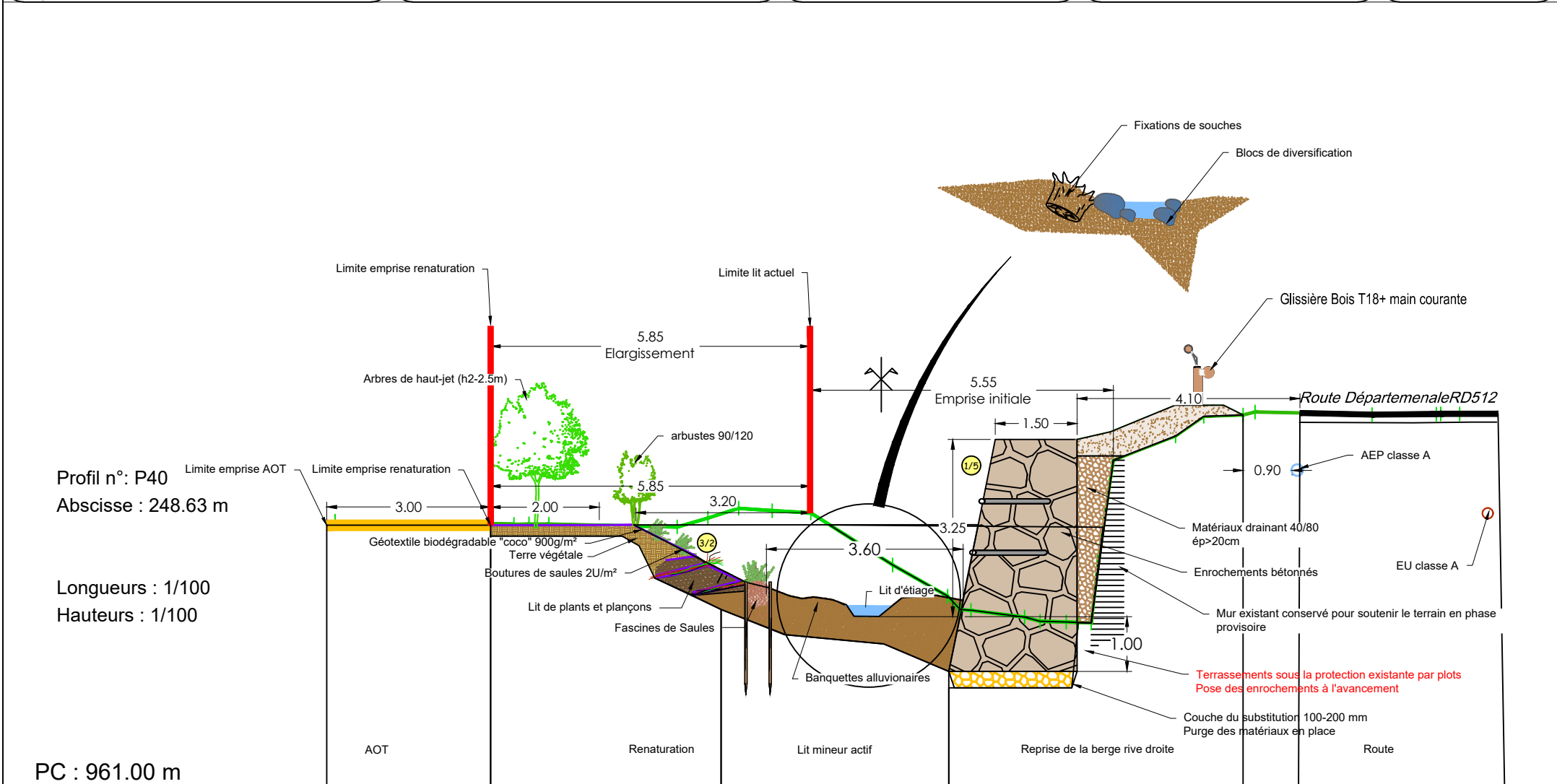








<div>Nature des Ouvrages</div> <div>Commune du Sappey en Chartreuse</div> <div>Travaux de renaturation de la Vence</div> <div><div></div><div></div><div></div><div></div></div>	<div>Désignation de la pièce</div> <div>v1.8</div> <div>PRO</div> <div>Profil en travers n°40</div> <div><div></div><div></div><div></div><div></div></div>	<div>21-004_Vence_PROv1.8.dwg</div>	<div>Indice</div> <div>a</div>	<div>Date</div> <div>24/05/2022</div>	<div>Modifications</div> <div>Mise à jour suite aux différentes remarques</div>	<div>Dessiné</div> <div>ADN</div>	<div>Approuvé</div> <div>SG</div>			
			<div>b</div>	<div>-</div>	<div>-</div>	<div>-</div>	<div>-</div>			
			<div>c</div>	<div>-</div>	<div>-</div>	<div>-</div>	<div>-</div>			
			<div>d</div>	<div>-</div>	<div>-</div>	<div>-</div>	<div>-</div>			
			<div>Maître d'Ouvrage</div> <div><div></div><div>Grenoble Alpes Métropoles</div><div>Le Forum 3 rue Malakoff 38031 Grenoble Cedex 1</div></div>			<div>Maître d'Oeuvre</div> <div><div></div><div>HYDRETUDES Agence Alpes du Nord Alpeispac - Bât Solenne 112 Voie AEinstein 73800 PORTE DE SAVOIE Tel: 04 79 96 14 57 Fax: 04 79 33 01 63 contact-savoie@hydretudes.com www.hydretudes.com</div></div>			<div>Format</div> <div>A4</div>	<div>Numéro d'affaire</div> <div>21-004</div>
									<div>Echelle</div> <div>1/100</div>	



**ANNEXE 6 : LOCALISATION PAR RAPPORT AUX SITES N2000**

La carte présentée en page suivante localise l'emprise du projet par rapport au site Natura 2000.

*Figure 1 : Localisation de la zone d'étude par rapport aux sites Natura 2000*







©istock - hydretudes. Photos non contractuelles. Création : selemarquez.com