




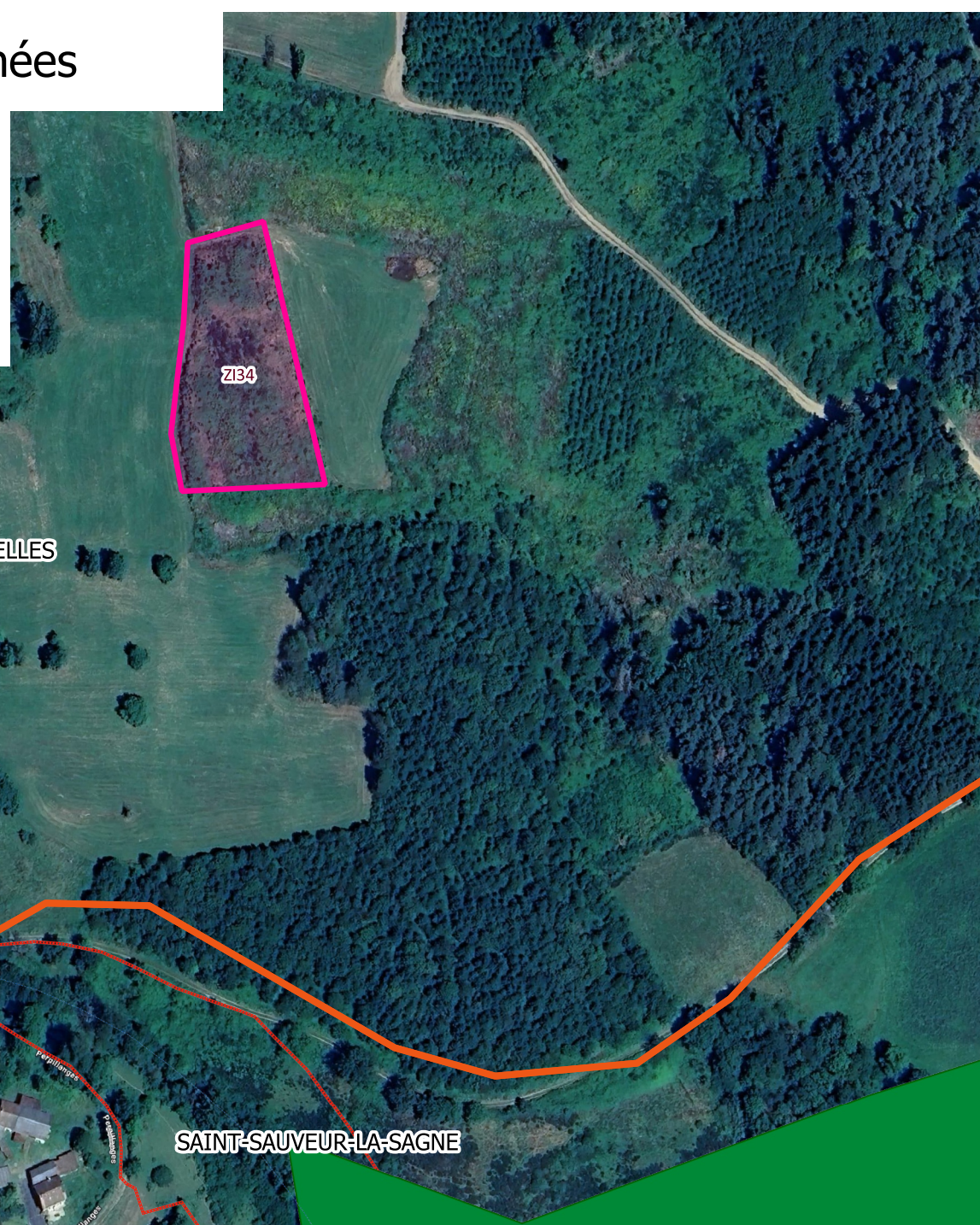


# GAEC DES ANGES - Parcelles concernées

-  Parcelles cadastrales concernées
-  Surfaces à dessoucher
-  Limites communales
-  Site classé au titre de la Directive Habitats : périmètre publié au JOUE (ZSC/SIC)
-  Cours d'eau



0 50 100 m

Sources : CRAIG, CD63 2025, Google satellite

Réalisation : CD63, octobre 2025