

ANNEXE 4. PLAN DU PROJET

L'annexe 4. vise à présenter le plan du projet (phasage et organisation).

Le curage des bancs de sédiments situés en queue de retenue de Montrigon sera réalisé en plusieurs phases successives :

- **Phase 1** : intervention sur le banc de la rive gauche, accompagnée du curage d'un chenal profond en rive droite. Un entretien de la végétation sera également effectué sur le banc en rive droite afin de préserver les habitats favorables aux espèces à enjeu identifiées.
- **Phase 2** : curage du banc rive droite et entretien de la végétation sur le nouveau banc formé en rive gauche.
- **Phase 3** : curage de la zone aval, soit en simultanée avec l'une des deux phases précédentes, soit dans le cadre d'une opération distincte.

Le déclenchement des phases 2 et 3 dépendra de la formation de nouveaux bancs et du développement de la végétation. Ces interventions seront planifiées en concertation avec les acteurs externes.

Les accès aux bancs de sédiments sont déjà existants en rive droite et pourront être empruntés via deux trouées dans la végétation.

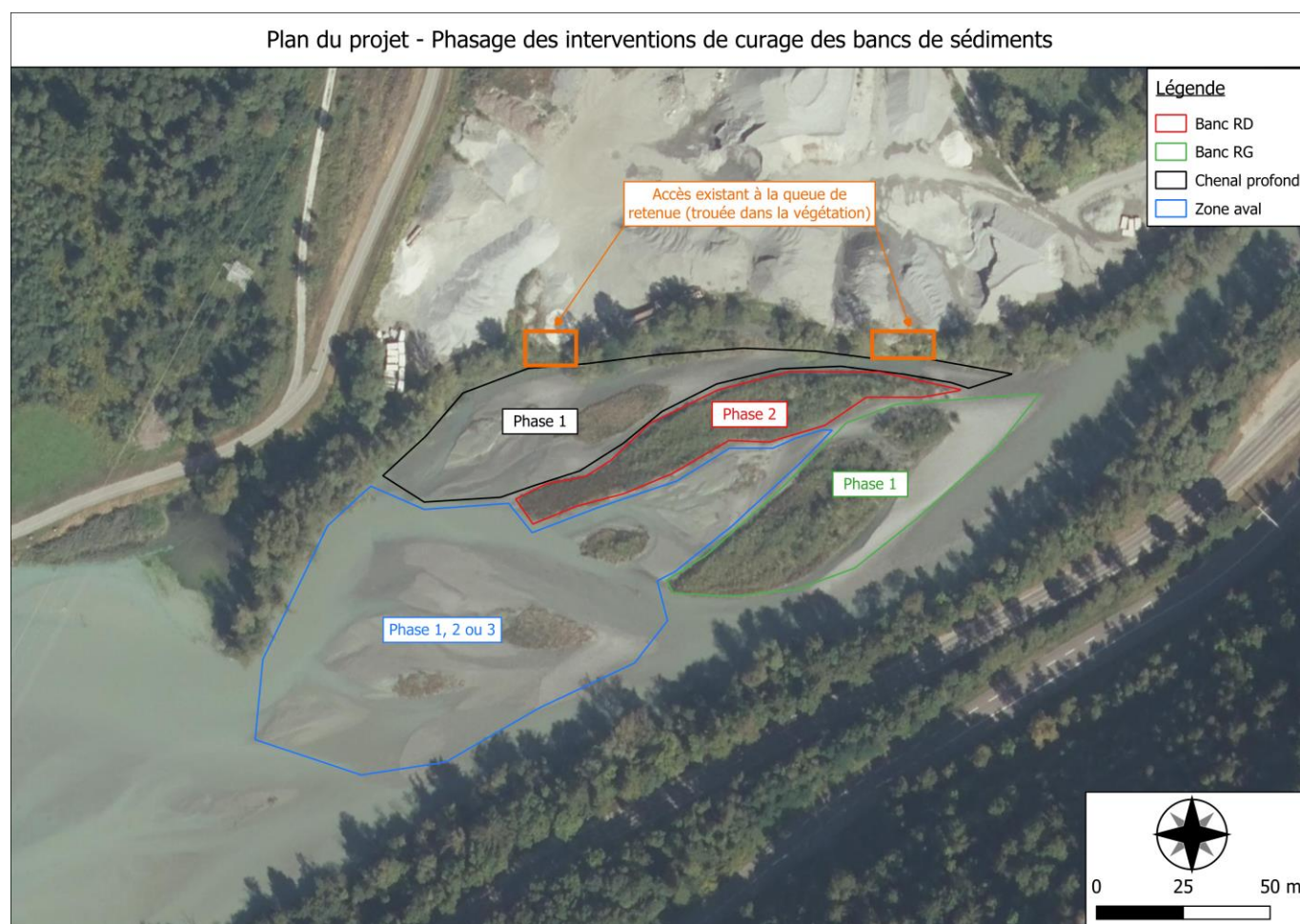


Figure 9. Plan du projet et phasage des interventions de curage

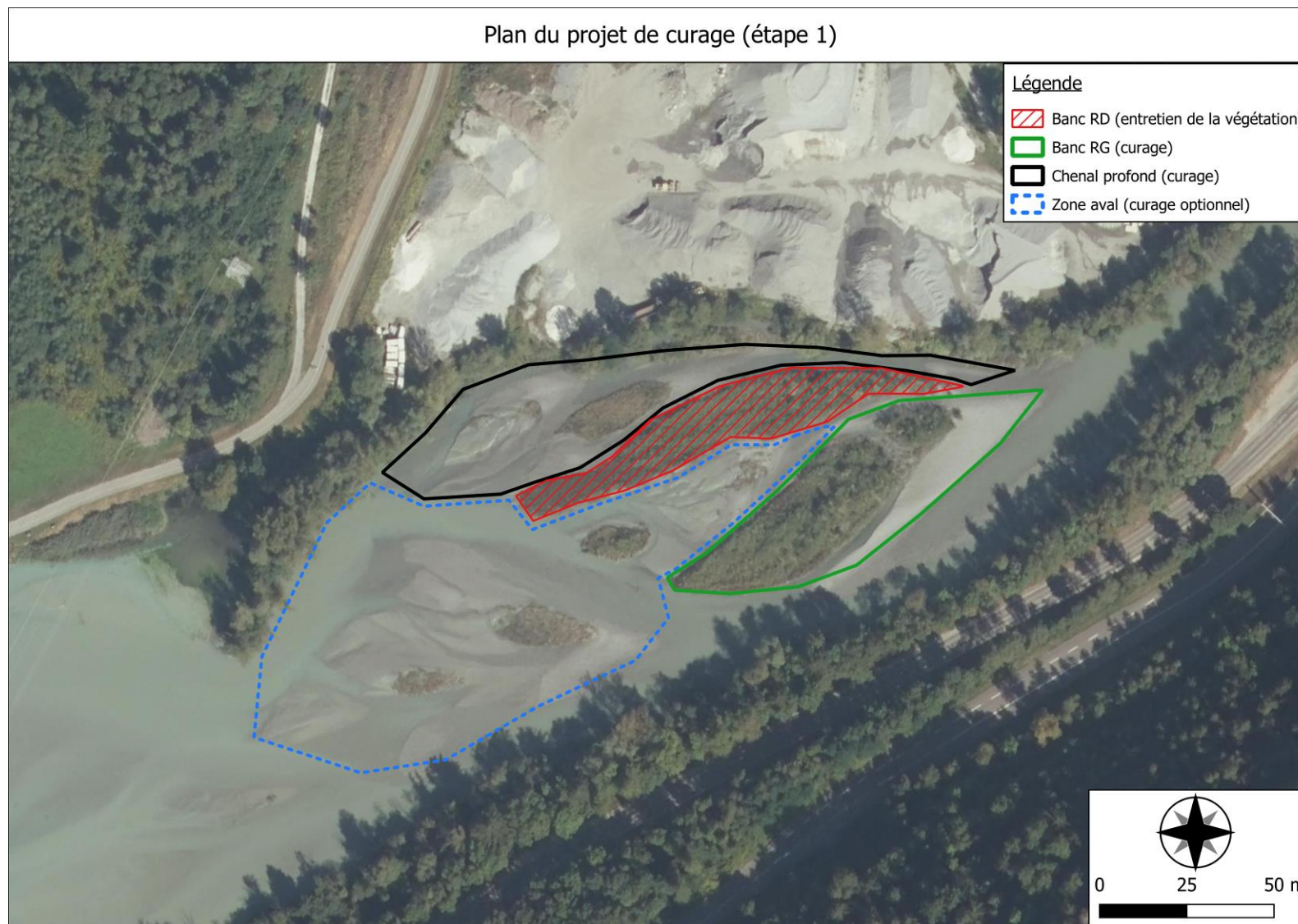


Figure 10. Plan du projet – Phase 1 des interventions



Figure 11. Plan du projet – Phase 2 des interventions



Figure 12. Plan du projet – Phase 3 des interventions (optionnelle)