

## ANNEXE 2. PLAN DE SITUATION

La retenue de Montrigon, située sur la commune de Bourg-Saint-Maurice (73), constitue le bassin de démodulation de la centrale hydroélectrique de Malgovert, dans le cadre de la chaîne d'aménagement de l'Isère amont. Elle reçoit les eaux turbinées par la centrale, qui sont restituées dans cette retenue compensatrice d'une capacité initiale de 650 000 m<sup>3</sup>. Ce dispositif permet de réguler les débits restitués dans l'Isère en aval.

Le bassin présente une longueur d'environ 1 625 mètres et une largeur maximale de 250 mètres. Sa surface initiale, bien que non précisément connue, est estimée à environ 24 hectares.

La retenue reçoit les apports hydrauliques suivants :

- Les débits turbinés issus de la centrale de Malgovert ;
- Les apports du bassin versant intermédiaire (BVI), influencés par les captages amont, notamment ceux de l'Isère, du Versoyen et du Reclus.

Ce bassin de compensation joue un rôle essentiel dans l'absorption des variations de débit liées aux phases de démarrage et d'arrêt de la centrale de Malgovert. Ces variations peuvent atteindre des amplitudes de 0 à 50 m<sup>3</sup>/s en moins de 10 minutes.

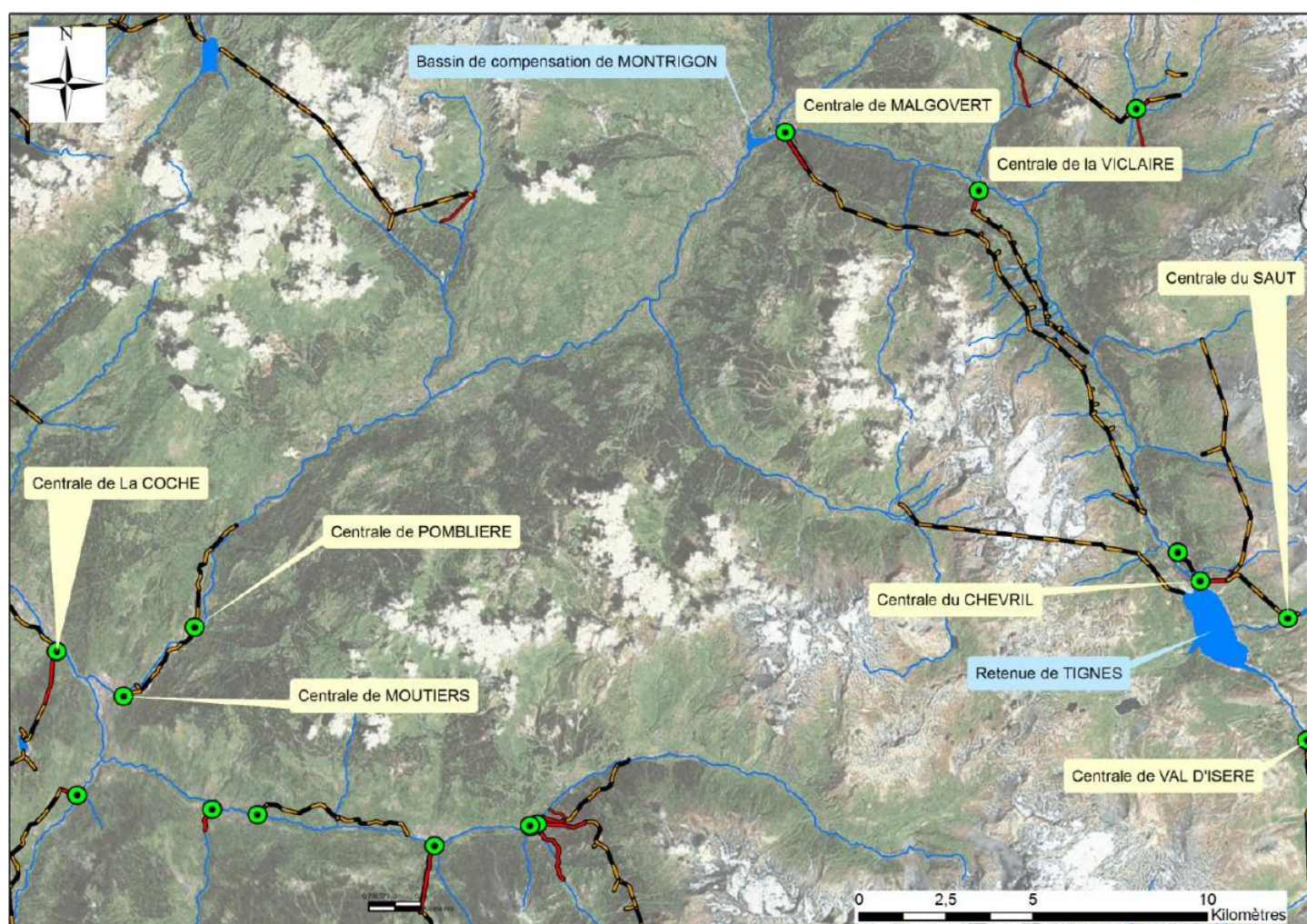
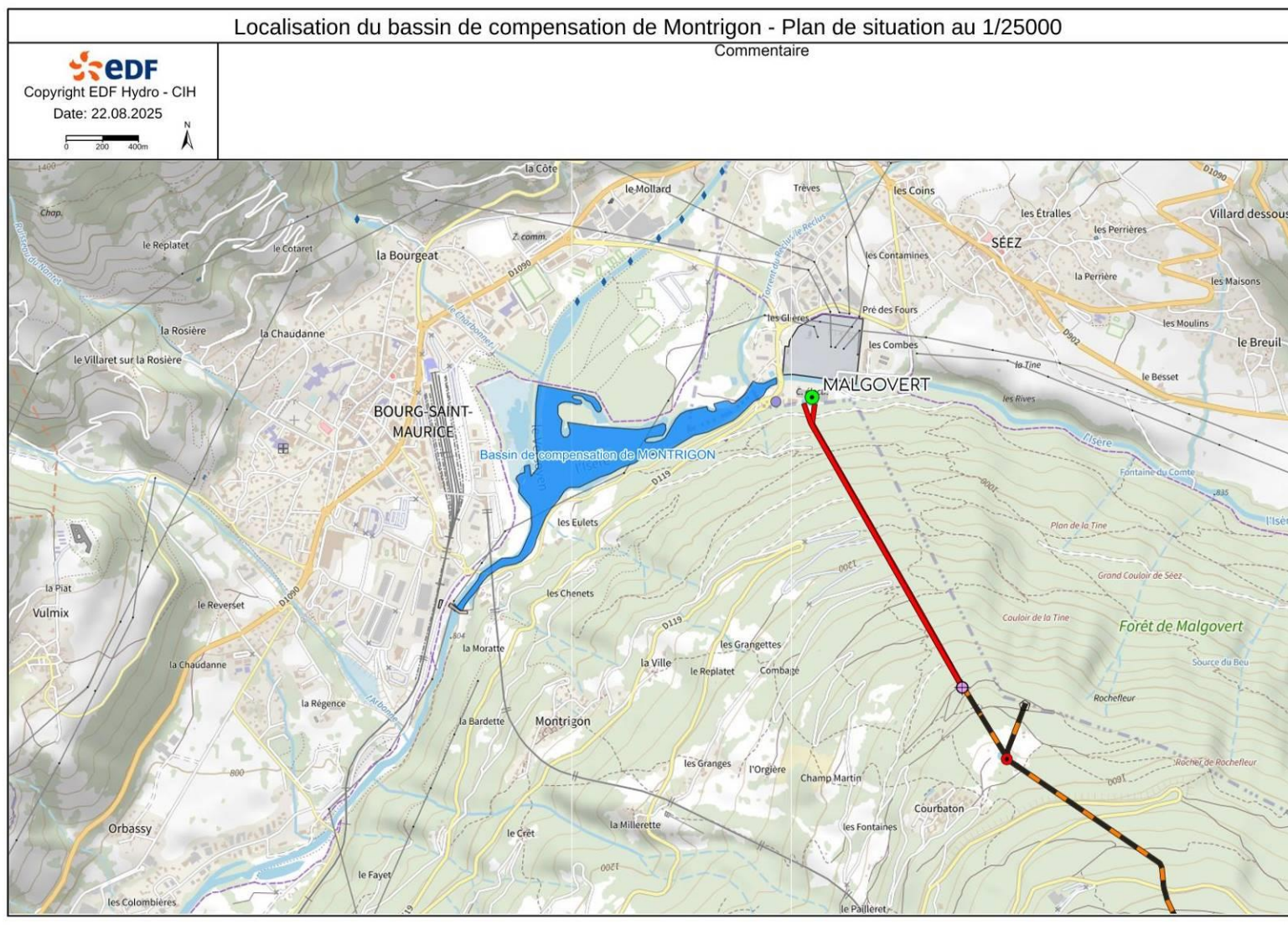


Figure 1. Localisation de l'aménagement de Malgovert sur l'Isère amont







Les bancs de sédiments se trouvent en queue de retenue du barrage de Montrigon. Deux d'entre eux, désignés « rive gauche » (RG) et « rive droite » (RD), sont disposés parallèlement. Le troisième, correspondant à la zone aval, est situé juste en contrebas des deux premiers.

Par ailleurs, un quatrième secteur, identifié comme le chenal profond, devra être creusé. Cette intervention vise à supprimer l'accès aux bancs de sédiments par des tiers lors des périodes de basses eaux (enjeu sûreté).

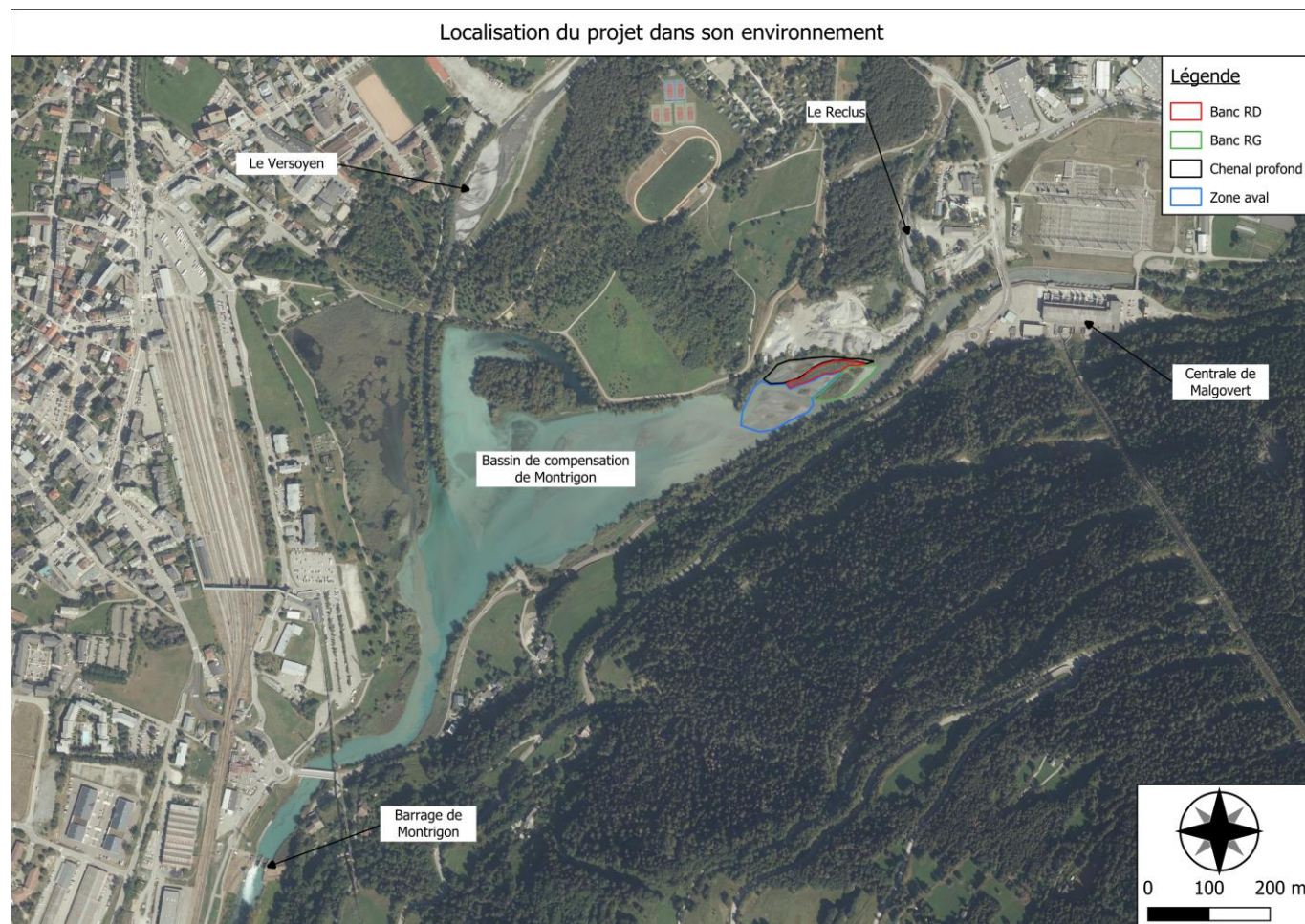


Figure 3. Localisation du projet dans son environnement