

Direction régionale de l'environnement, de l'aménagement  
et du logement (DREAL)  
Auvergne-Rhône-Alpes  
Unité territoriale de l'Allier  
51 boulevard Saint Exupéry  
CS 50121  
03403 Yzeure cedex

A Muguio, le 24 septembre 2025

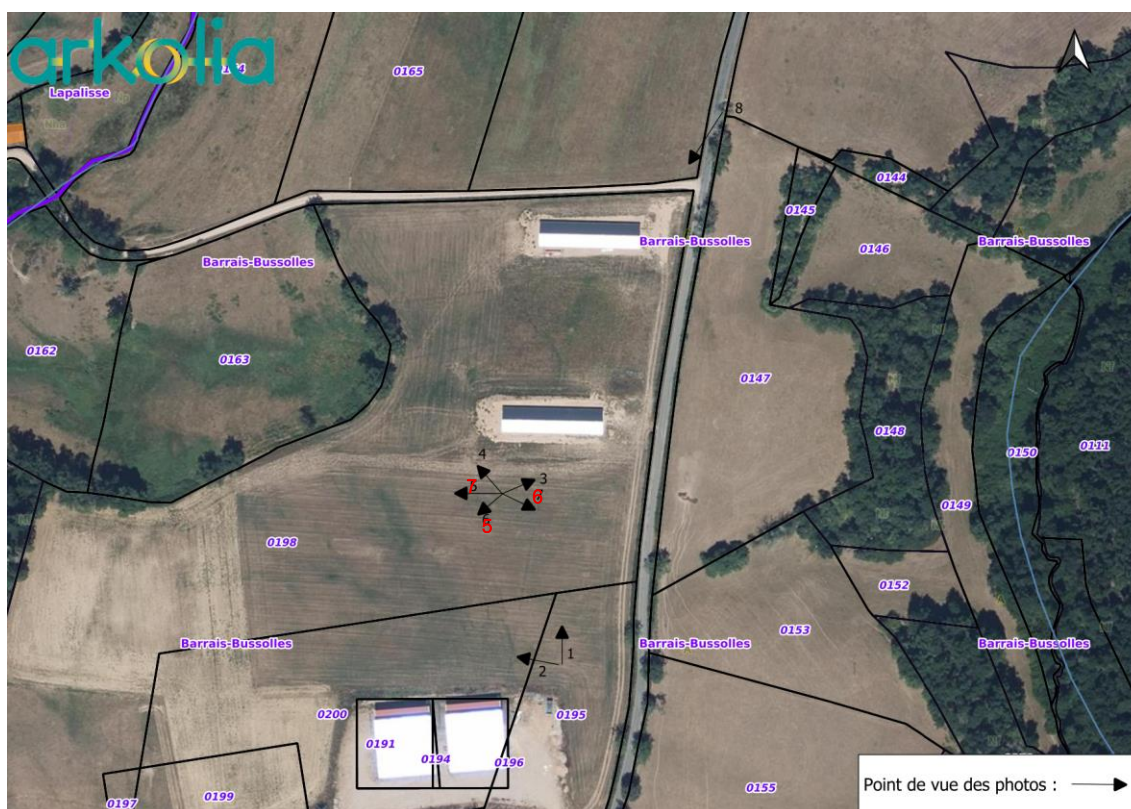
**Interlocuteur Arkolia :**

M. LATCHOUMANIN Romain  
Ingénieur projets photovoltaïques au sol  
Mail : [rlatchoumanin@arkolia.com](mailto:rlatchoumanin@arkolia.com)  
Tel : 06 33 69 22 56

*Ref. Interne : AgriPV 1MW, commune de Barraix-Bussolles*

**Pièce : Annexe obligatoire n° 4 (Photographies) / Demande d'examen au cas par cas préalable à la réalisation éventuelle d'une évaluation environnementale**

Plan des points de vue (Date de prise de vue : 15 mai 2025) :





### Point de vue 1



Vue prise depuis le sud du site d'implantation en direction du Nord. On note la vue légèrement descendante vers le bâtiment d'élevage et son silo, la délimitation de la parcelle correspondante également à la limite du parcours de volailles plein air.



### Point de vue 2



Vue prise depuis le sud du site d'implantation en direction de l'Ouest. La pente à l'ouest est également légèrement descendante dans un contexte paysager vallonné.





### Point de vue 3



Vue prise dans le site d'implantation (parcours de volaille) et donnant sur un des deux bâtiments d'élevage de la parcelle.



### Point de vue 4





Point de vue 5



Point de vue 6

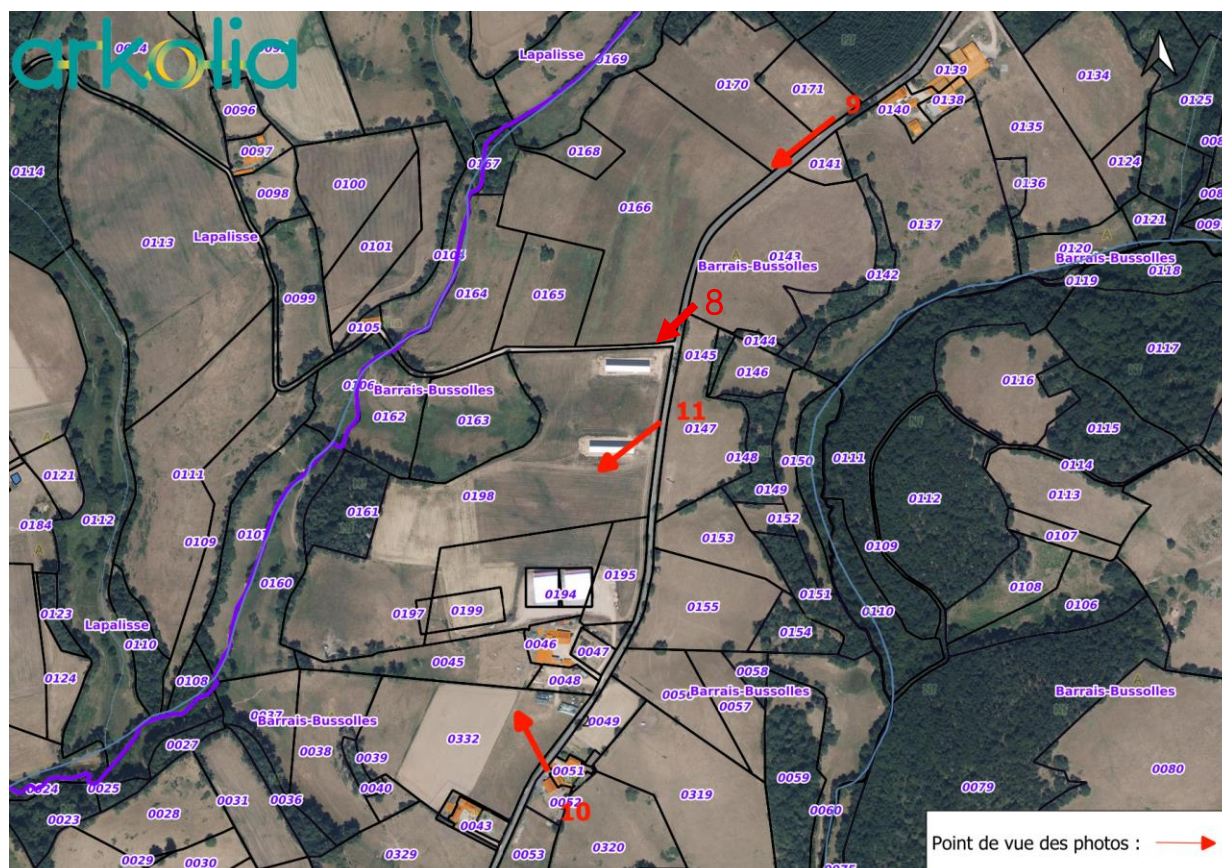




Point de vue 7

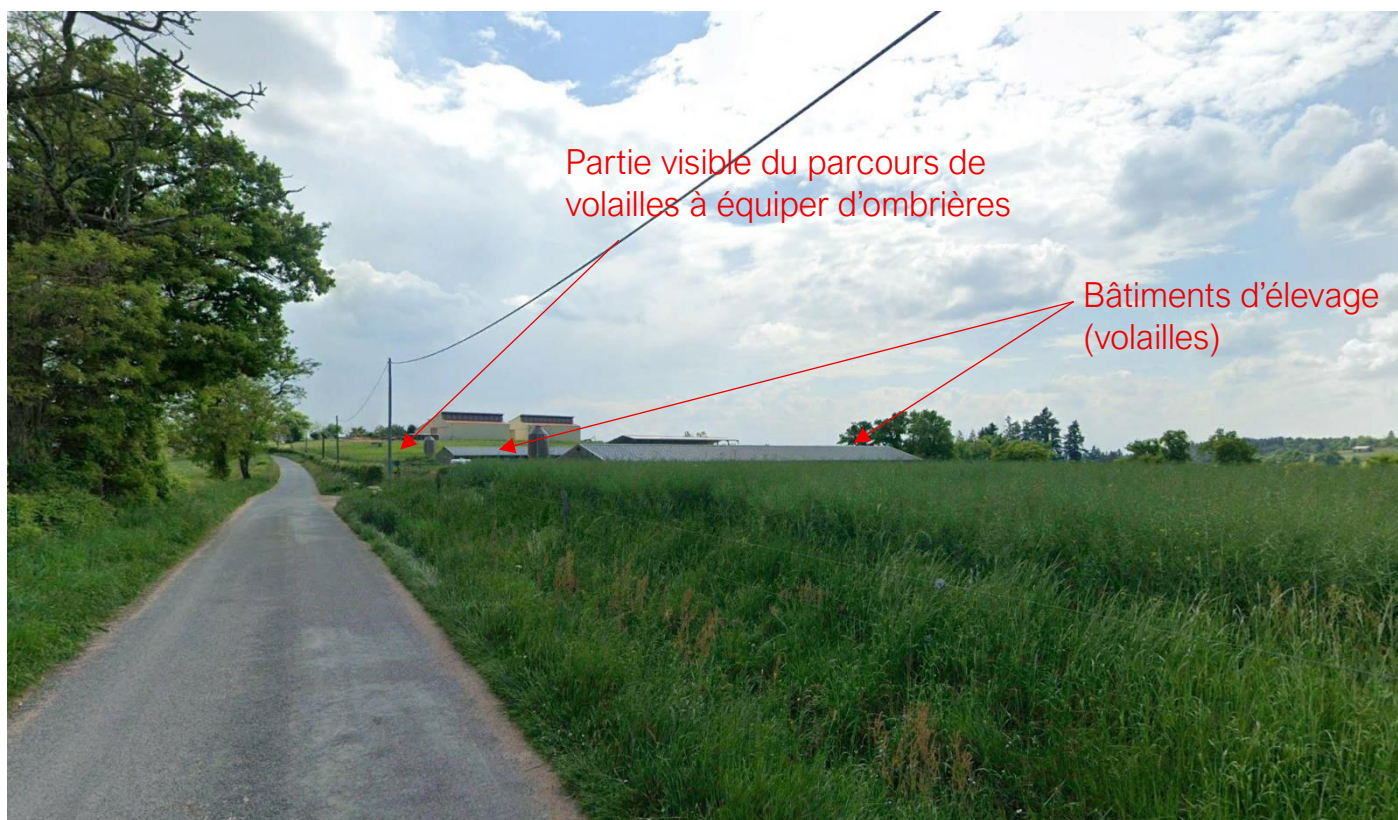


Plan des points de vue (suite)





Point de vue 8 : A environ 70m au nord du site depuis la route.



Point de vue 9 : A environ 300m au Nord du site.





Point de vue 10 : A environ 240m au Sud du site d'implantation depuis la voie publique. Le site n'est pas visible en raison de la topographie.



Point de vue 11 : Vue prise devant les bâtiments d'élevage depuis la voie publique





Modélisations simplifiées du projet sur vue aérienne modélisant le relief :





