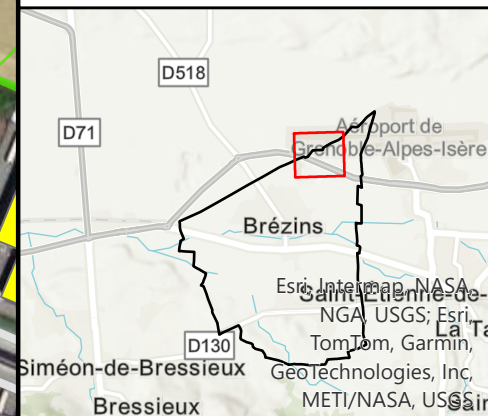




Projet de centrale photovoltaïque au sol Site de Brézins (38) Plan des abords (1/5000)

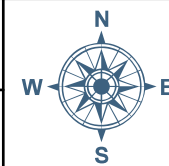
Commune de Brézins (38058)

- Zone d'implantation potentielle
- Type autoroutier
- Route à 1 chaussée
- Chemin
- Route empierrée
- Terrains agricoles (RPG 2022)
- Bâtiments
 - Indifférenciée
 - Industriel, agricole ou commercial



Date : 21/05/2025
Format : A4

Auteur :
Charles HOUSIAU



apexenergies