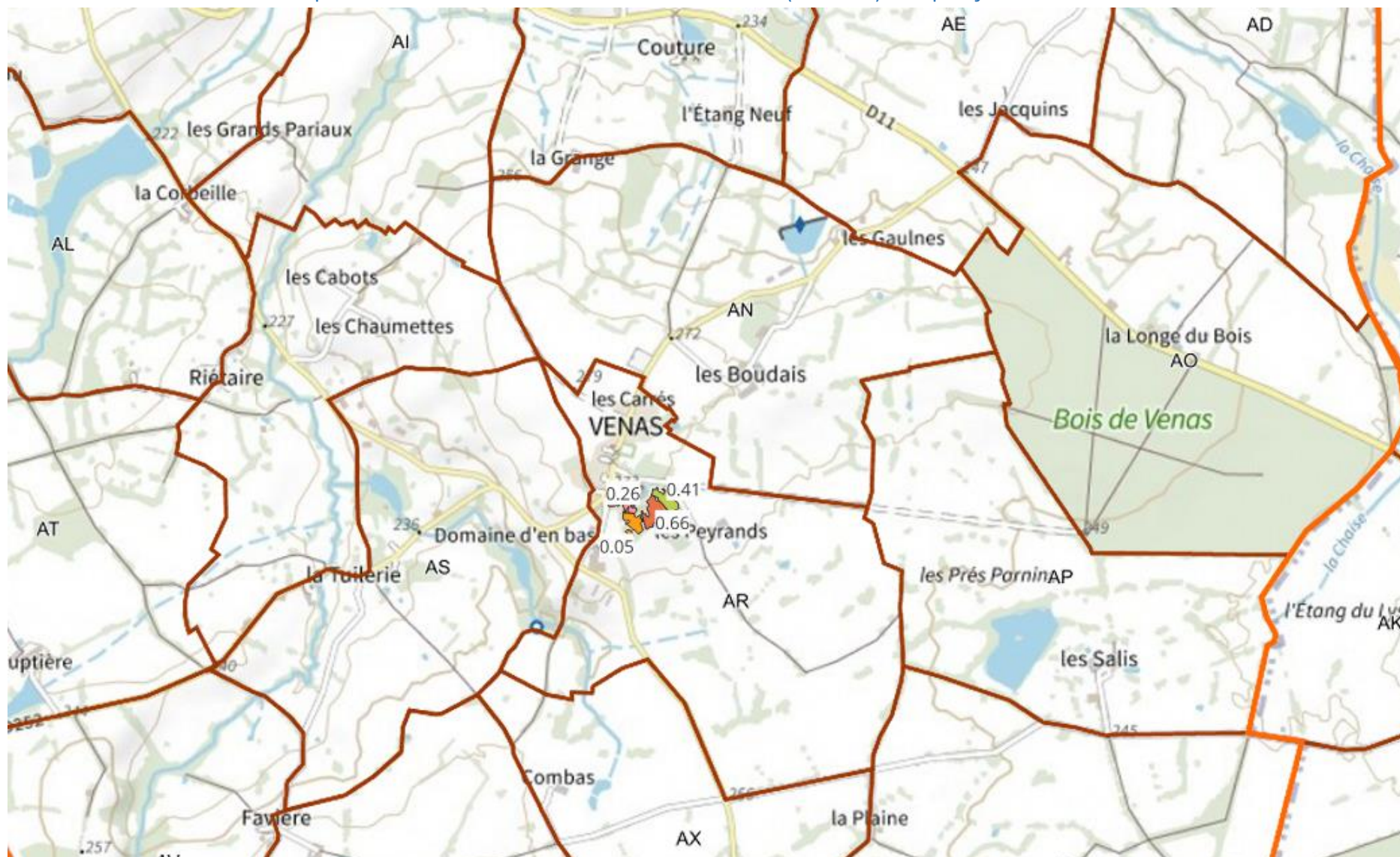


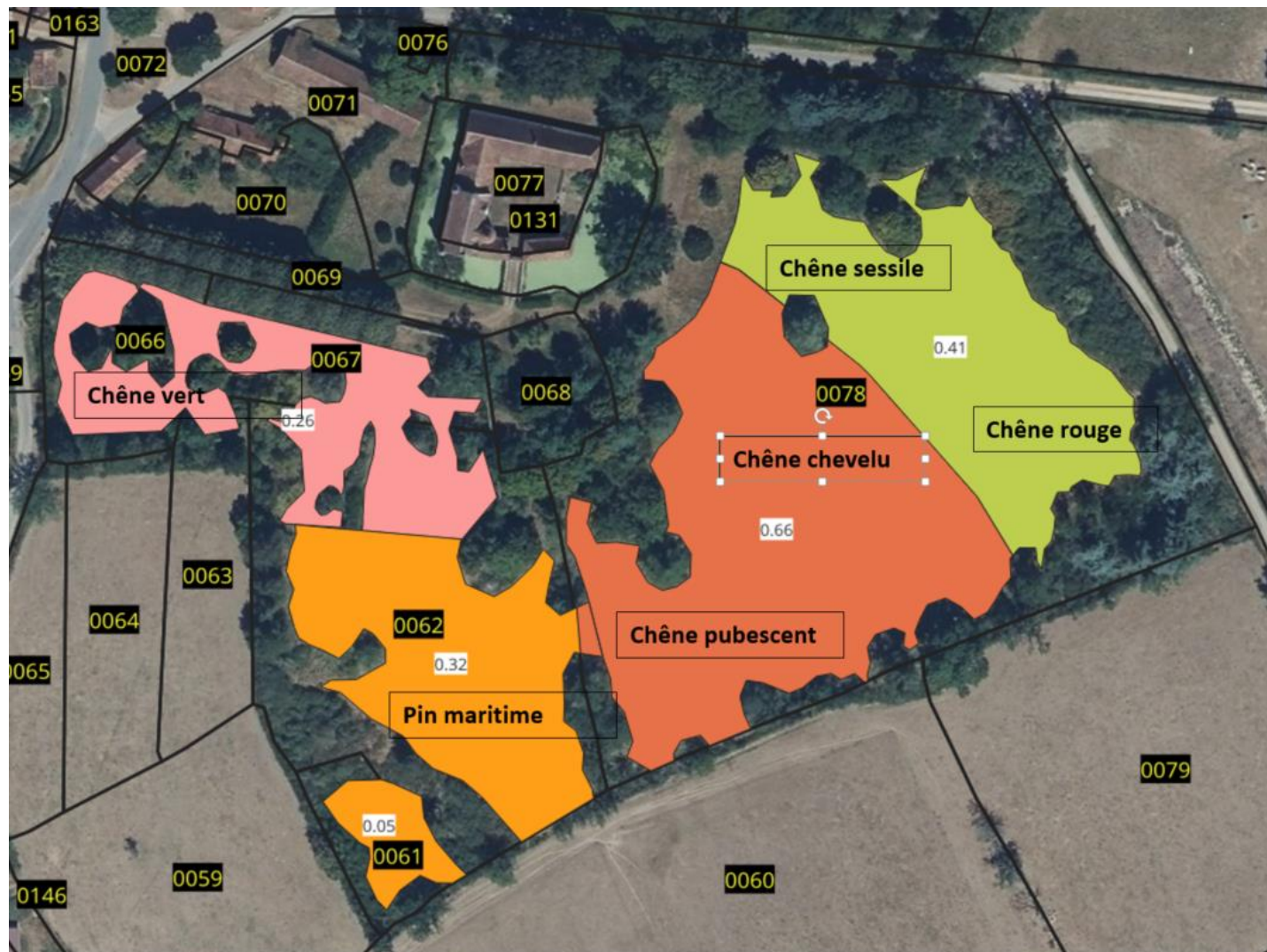
Plan de localisation des parcelles AR 78 62 61 67 66 à Venas (03190) en projet de boisement



Surface totale : 1.7 ha.

Propositions de schéma de plantation :

1) Classique



Plantation de 6 essences considérées comme 'objectifs' dans la liste des essences autorisées -> densité minimale obligatoire = 1 200 plants /ha soit 3 m entre les lignes et 2.7 m entre les plants (= 1 235 plants/ha).

Schéma de plantation : par bloc pour respecter les vitesses de croissance de chaque essence

Ilot 1 : zone avec hydromorphie en profondeur

0.205 ha - Chêne sessile

0.205 ha - Chêne rouge

Ilot 2 : transition entre ilot 1 et ilot 3 et 4

0.33 ha – Chêne chevelu

0.33 ha – Chêne pubescent

Ilot 3 : Sable

0.37 ha - Pin maritime ou chêne vert si l'ilot 4 ne peut pas être reboisé.

Ilot 4 : Sable

0.26 ha – Chêne vert

2) Expérimental

Le chêne de Hongrie et le calocèdre sont des essences peu connues des forestiers, mais intéressantes car elles viennent de régions plus sèches et pourraient donc mieux résister au changement climatique.

Elles ne peuvent être plantées qu'en accompagnement à titre expérimental, à hauteur de 20% maximum, et en ayant au minimum 1100 plants/ha

d'essences plus classiques, dites essences 'objectif'.

-> Densité minimale obligatoire = 1 375 plants/ha.

-> soit 3 mètres entre les lignes et 2.4 m entre chaque plant pour arriver à 1 388 plants/ha.

20% de 1.7 ha = **0.34 ha maximum d'essences d'accompagnement**

Ilot 1 :

0.205 ha - Chêne sessile

0.205 ha - Chêne rouge

Ilot 2 : transition entre ilot 1 et ilot 3 et 4

0.17 ha – Chêne de Hongrie

0.245 ha – Chêne chevelu

0.245 ha – Chêne pubescent

Ilot 3 : Sable

0.17 ha – Calocèdre

0.2 ha - Pin maritime ou chêne vert si l'ilot 4 ne peut pas être reboisé.

Ilot 4 : Sable

0.26 ha – Chêne vert

