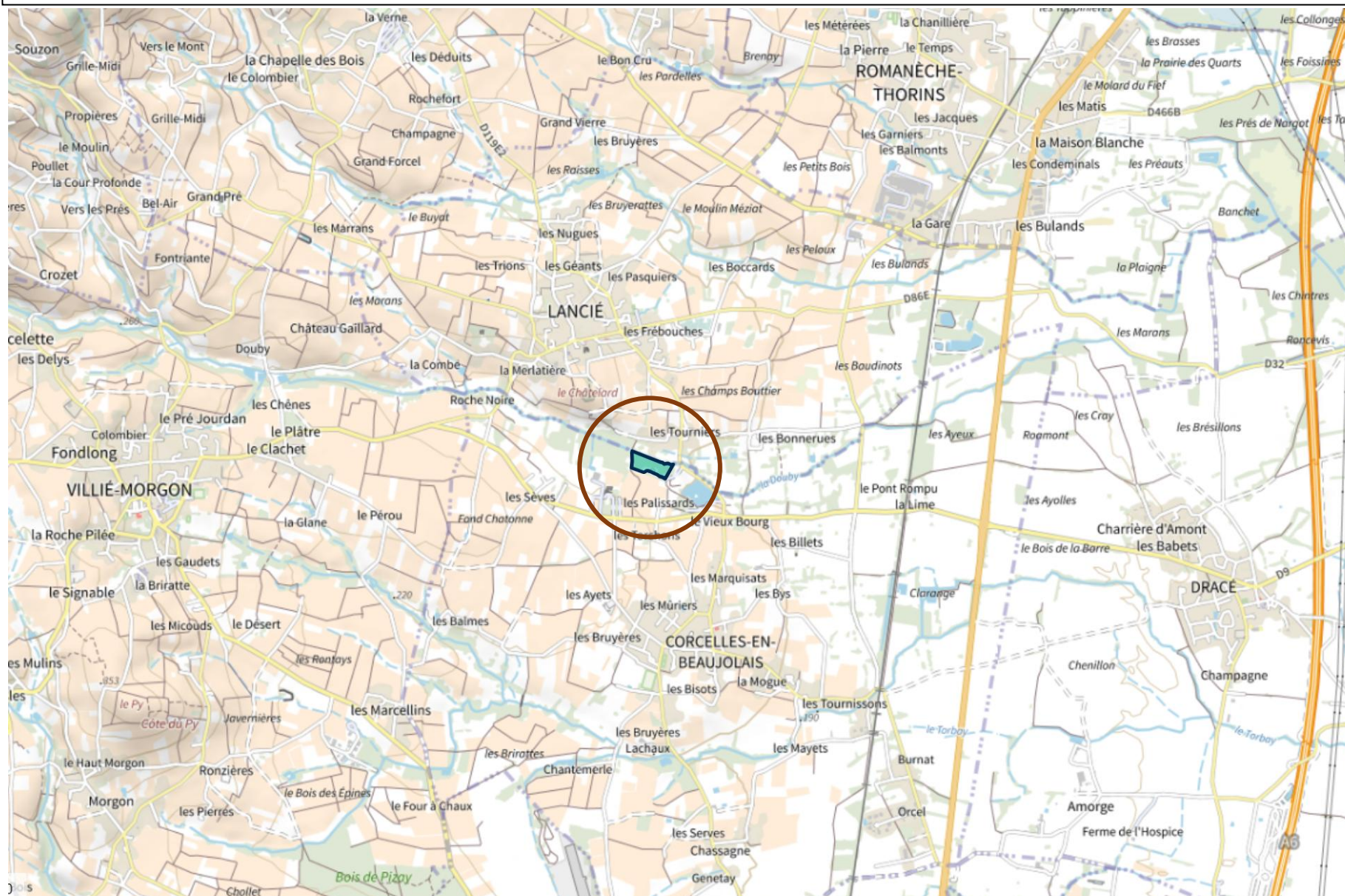


Annexe : Plan de situation (1/2)


Echelle 1 / 25 000

Commune de Corcelles en Beaujolais (69)



Légende :

 Parcelle projet

 Zone projet

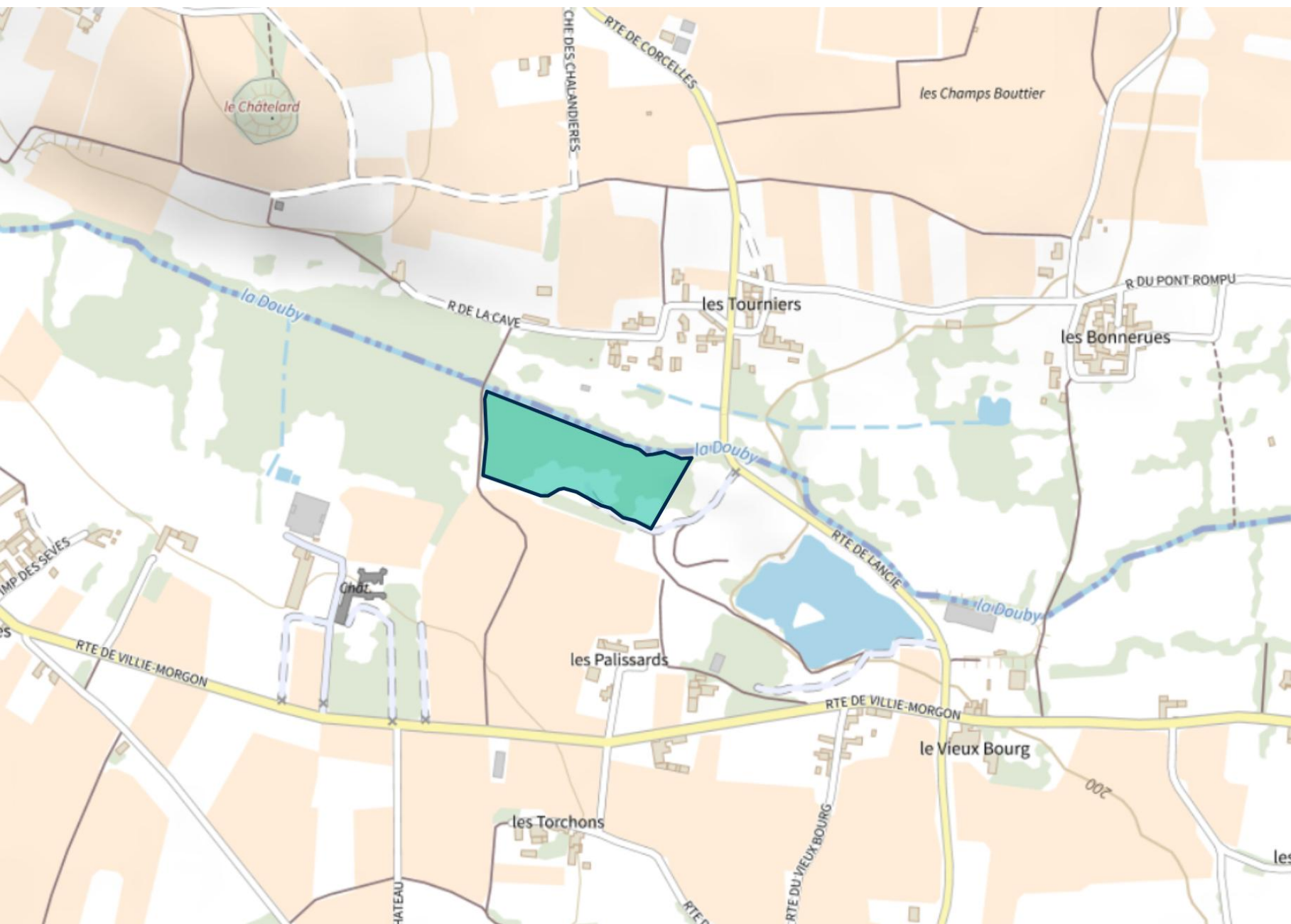
Fond de carte : IGN

Date : Février 2025

Annexe : Plan de situation (2/2)

Echelle 1 / 5 000

Commune de Corcelles en Beaujolais (69)



Légende :

 Surface
d'implantation projet

Fond de carte : IGN

N° parcelle : 000 AB 75, 000
AB 76 et 000 AB 77

Annexe : Historique du site (1/2)

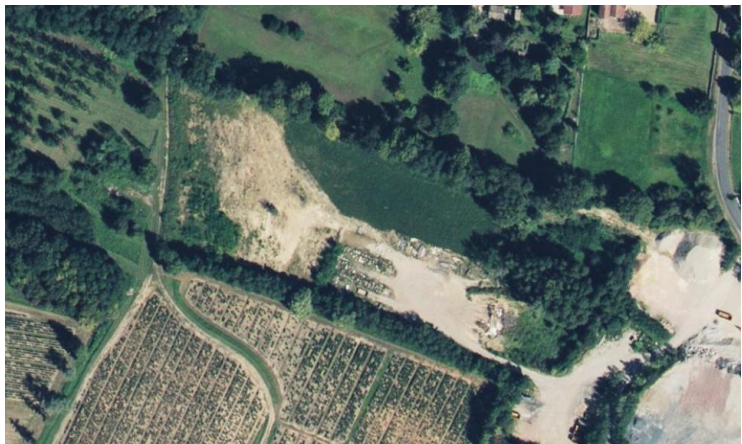
Commune de Corcelles en Beaujolais (69)



Vue aérienne années 2000



Vue aérienne années 2008



Vue aérienne années 2015



Vue aérienne années 2025

Annexe : Historique du site (2/2)

Commune de Corcelles en Beaujolais (69)

La société REMUET TP est installée depuis 2004 sur le site de Corcelles-en-Beaujolais (lieu-dit Les Palissards), où elle exploite un centre de recyclage de déchets non dangereux inertes issus principalement de chantiers de démolition locaux (dans un rayon de 50 km : Rhône, Ain, Saône-et-Loire). Cette implantation avait fait l'objet d'une déclaration ICPE en octobre 2004, permettant notamment le broyage et le criblage des déchets de béton pour produire des granulats recyclés à destination du secteur du BTP (réemploi en couches de forme).

Le site actuel accueille également le transit et le regroupement de déchets inertes (ex : terre végétale) sans opération de traitement plus précisément :

Les installations projetées par la société REMUET TP sont dédiées à deux activités :

- Le traitement de déchets non dangereux inertes (ex : béton) par concassage et/ou de criblage, afin d'obtenir des déchets de granulométries comprises entre 0/10, 0/40, 40/80 et 0/80 mm. Les granulats obtenus seront destinés à la revente à des professionnels du secteur du BTP pour être recyclés (réemploi en couches de forme) ;
- Le transit et le regroupement de déchets inertes non dangereux destinés à la revente sans opération de traitement sur site (ex : terre végétale).

Cependant, l'augmentation progressive de l'activité et l'évolution des besoins de stockage et de traitement rendent aujourd'hui les installations existantes inadaptées en termes de surface et de logistique. Face à ces contraintes, la société REMUET TP projette de transférer ses activités sur un nouveau site mieux dimensionné, permettant de répondre aux exigences environnementales et opérationnelles de son activité de recyclage.

Annexe : Plan des abords

Commune de Corcelles en Beaujolais (69)



Habitations

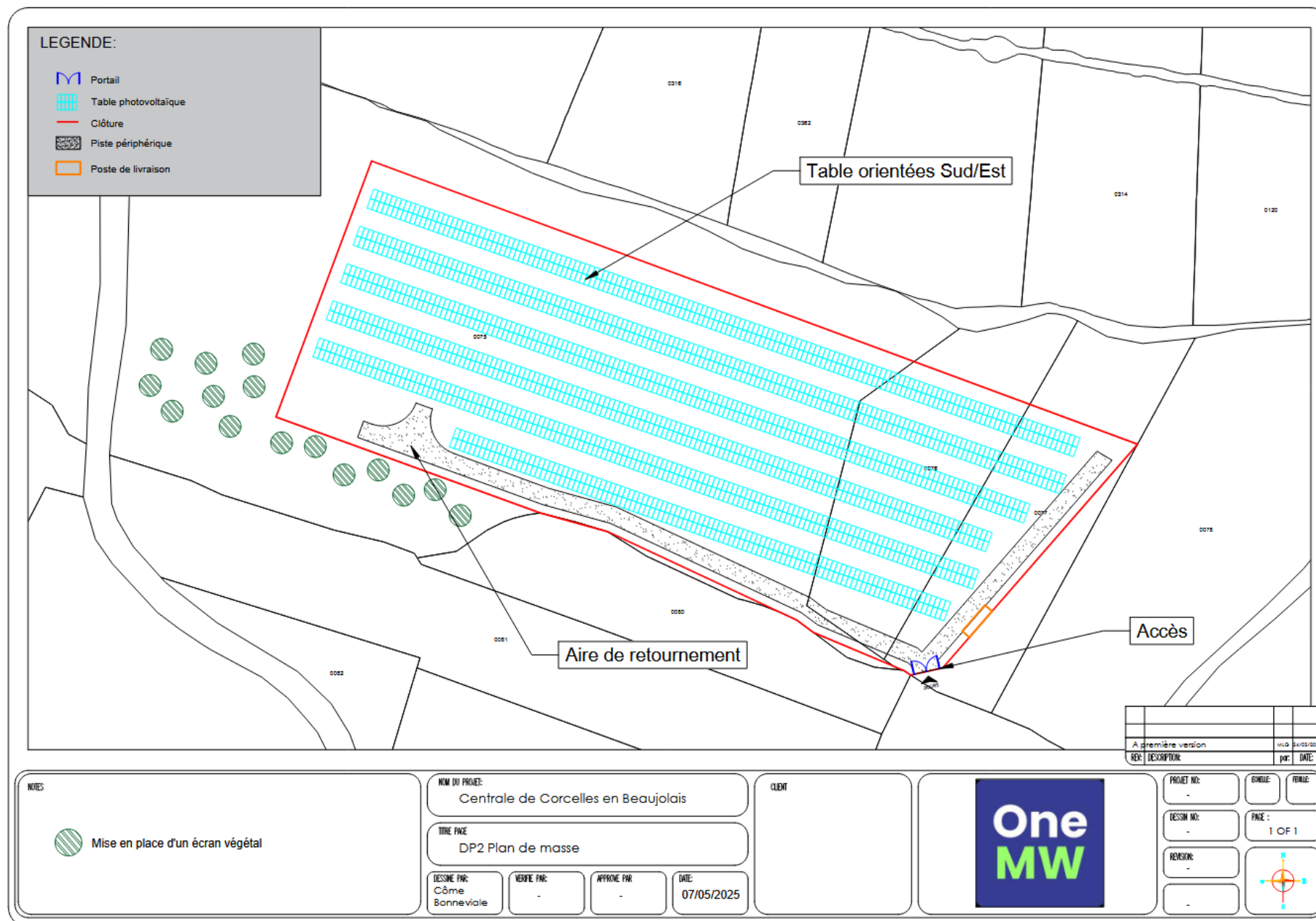
Projet photovoltaïque
OneMW objet de la
demande

Terrains
agricoles
déclarés au RPG

Départementale D119

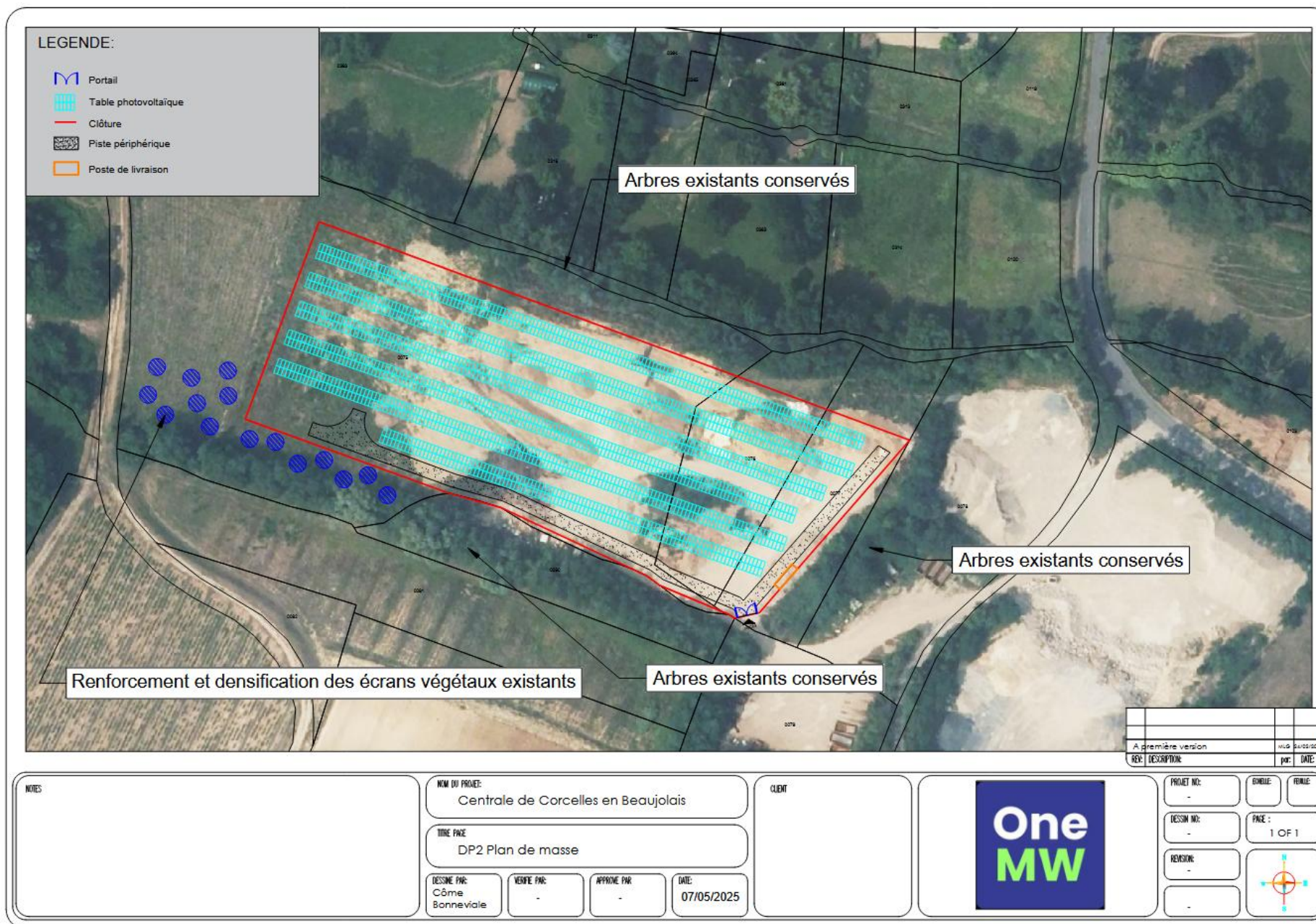
Annexe : Plan de masse projet

Commune de Corcelles en Beaujolais (69)



Annexe : Plan de masse projet avec vue aérienne

Commune de Corcelles en Beaujolais (69)



Annexe : Photographies du terrain (1/4)

Commune de Corcelles en Beaujolais (69)



Corcelles En Beaujolais
06.02.2025 11:59
46.16351, 4.71887
Altitude: 254m
182 Rue de la Cave, 69220 Lancié



Annexe : Photographies du terrain (2/4)

Commune de Corcelles en Beaujolais (69)



Annexe : Photographies du terrain (3/4)

Commune de Corcelles en Beaujolais (69)



Corcelles En Beaujolais
06.02.2025 12:00
46.16359, 4.71919
Altitude: 252m
182 Rue de la Cave, 69220 Lancié



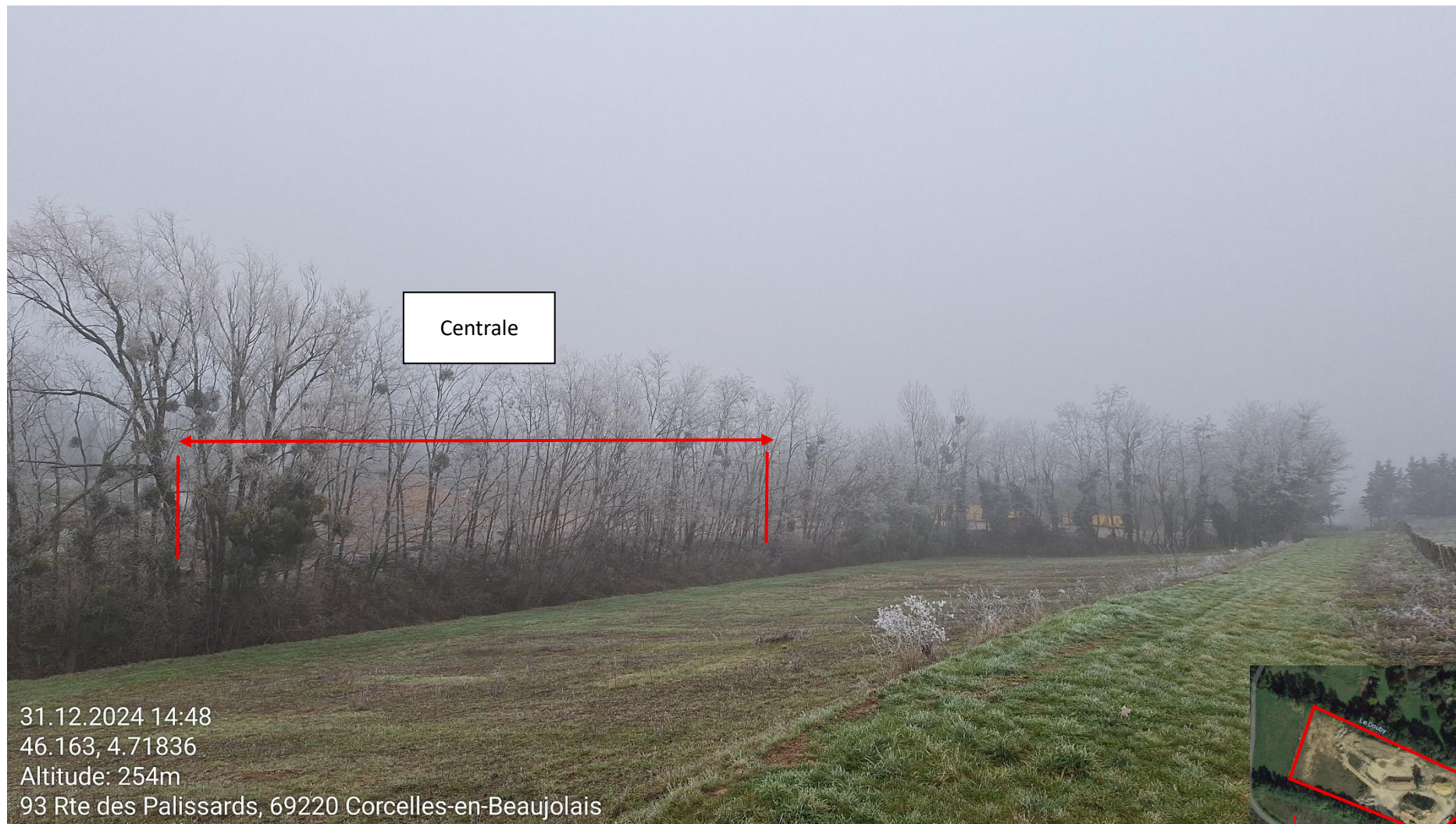
Annexe : Photographies du terrain (4/4)

Commune de Corcelles en Beaujolais (69)



Annexe : Vue proche

Commune de Corcelles en Beaujolais (69)



Annexe : Vue lointaine (1/2)

Commune de Corcelles en Beaujolais (69)



Le long de la départementale D119, Octobre 2024



Annexe : Vue lointaine (1/2)

Commune de Corcelles en Beaujolais (69)

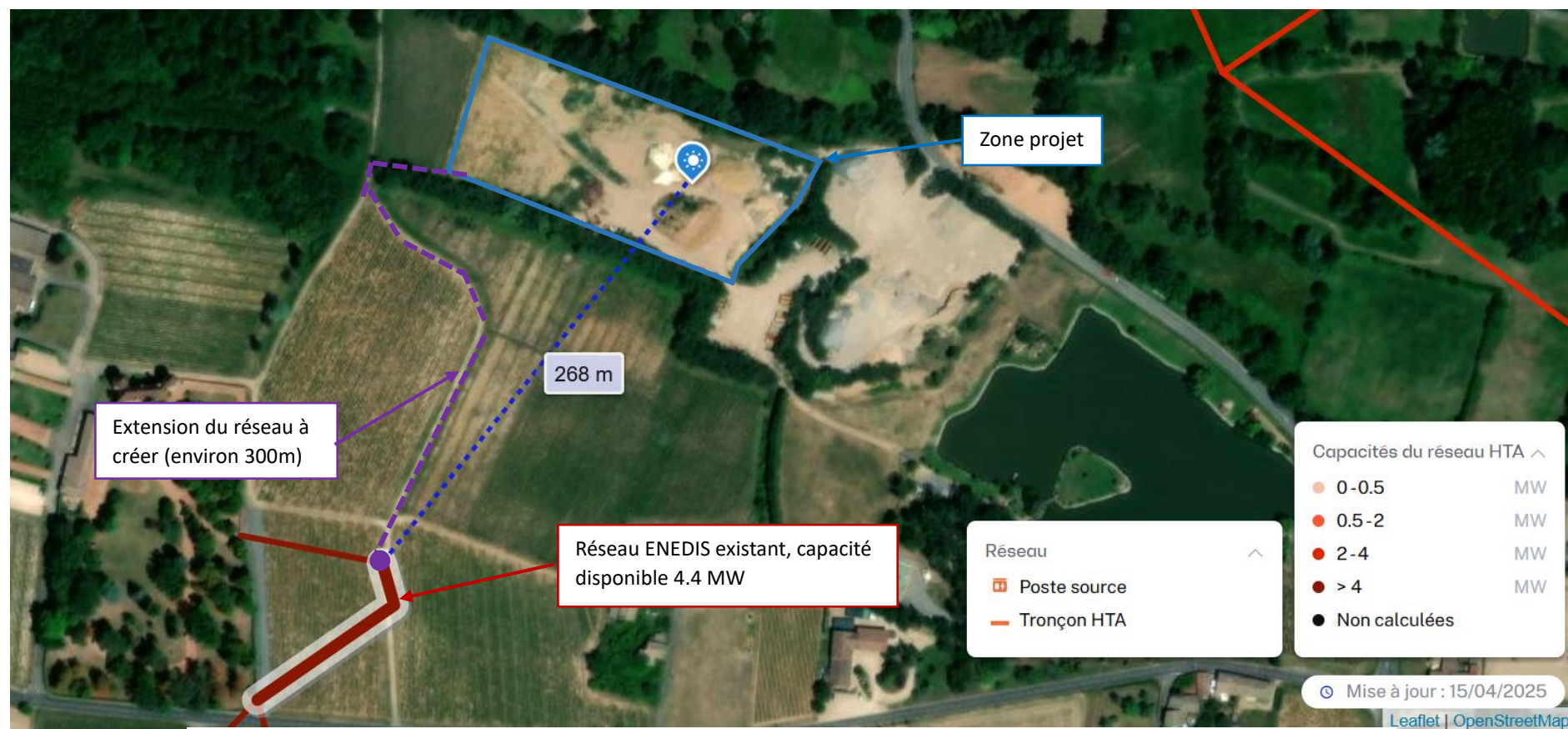


Le long de la départementale D9, Octobre 2024



Annexe : Raccordement

Commune de Corcelles en Beaujolais (69)



Cartographie des capacités du réseau de distribution (source : cartographie des capacités - Enedis)

Nous estimons que le projet nécessitera une extension de réseau de 300m maximum, pour aller chercher la ligne existante qui dispose de la capacité technique pour accepter notre projet. Cette extension aura un impact limité du fait de sa faible distance, et de sa réalisation en bordure d'un chemin non cadastré, sans traverser d'espace naturel, forestier ou agricole.