

RECONSTRUCTION DU POSTE ÉLECTRIQUE 63 000 VOLTS D'ARLY (UGINE)



**DEMANDE D'EXAMEN AU CAS PAR CAS
ANNEXES OBLIGATOIRES AU CERFA 14734*04**





Annexe obligatoire n°4 du CERFA 14734*04

Localisation des prises de vue présentée en pages suivantes.



Photographie n°1 : Vue de la route D1212



Photographie n°2 : Vue sur l'emplacement du futur poste depuis le sud



Photographie n°3 : Vue de l'emplacement du futur poste depuis le nord



Photographie n°4 : Vue sur la route D71



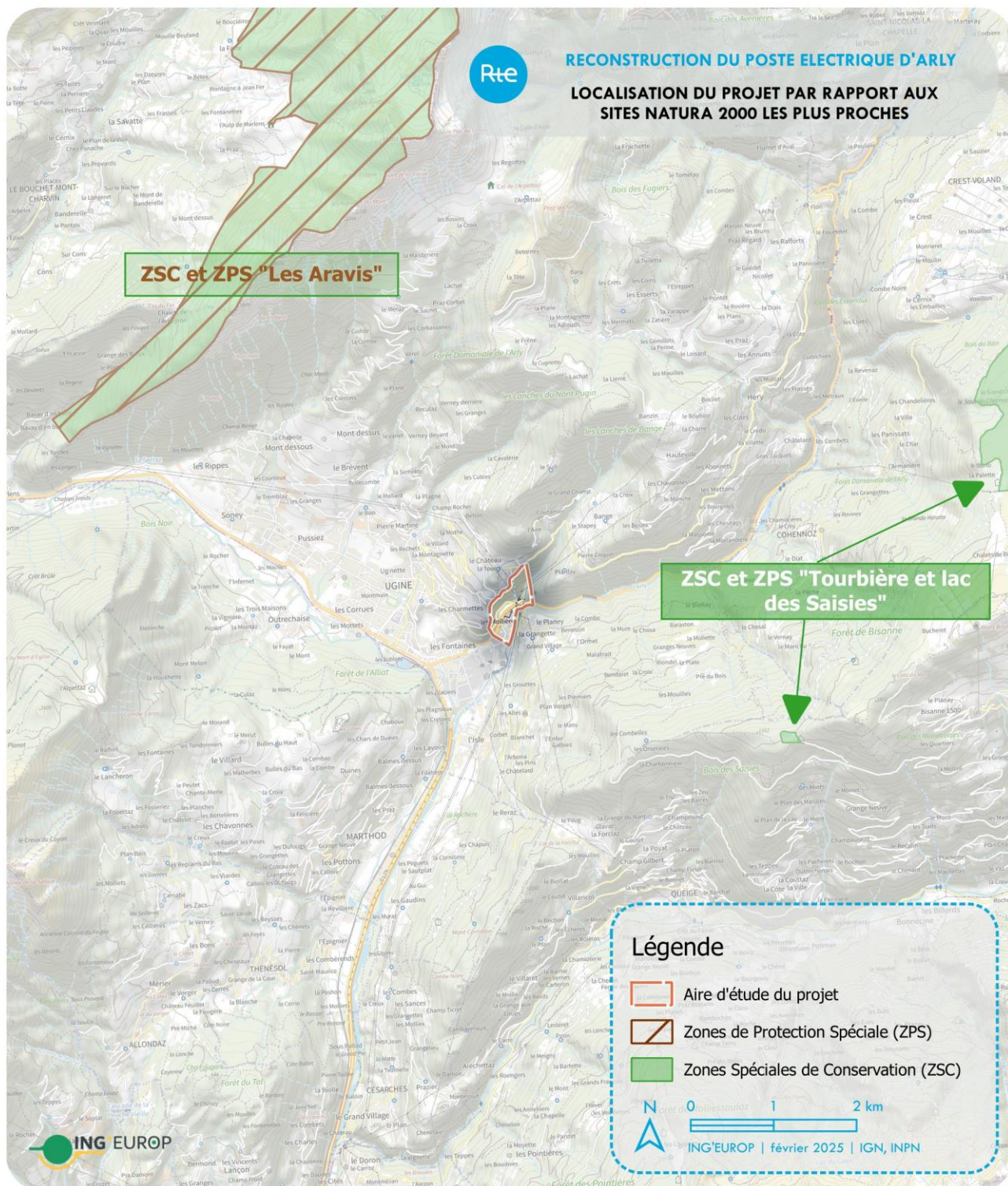
Photographie n°5 : Vue sur la centrale hydroélectrique EDF d'Arly



Photographie n°6 : Vue sur le poste existant d'Arly







Annexe obligatoire n°7 du CERFA 14734*04