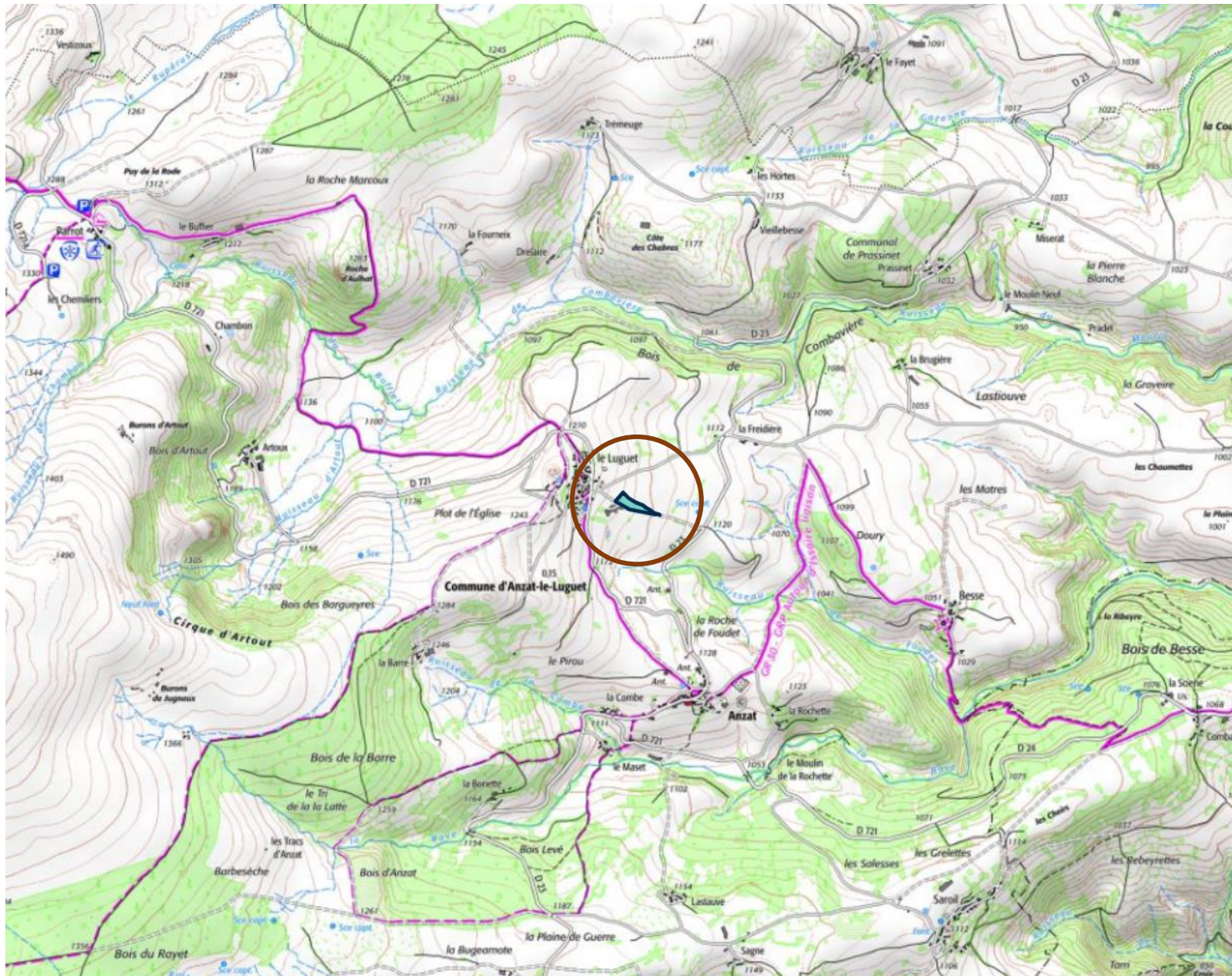



Annexe : Plan de situation (1/2)


Echelle 1 / 25 000

Commune de Anzat-le-Luguet (63)



Légende :

 Parcelle projet

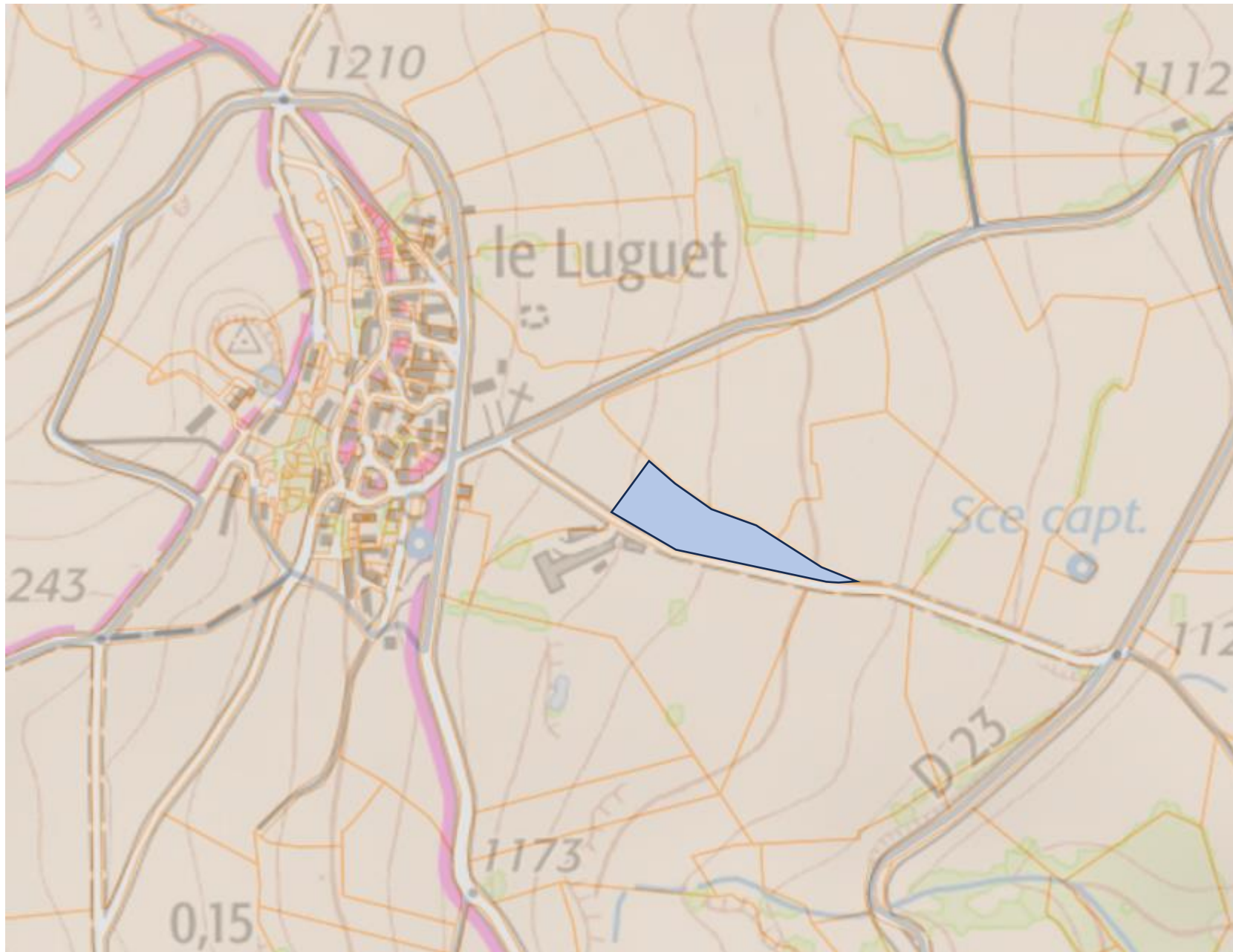
 Zone projet

Fond de carte : IGN

Annexe : Plan de situation (2/2)

Echelle 1 / 5 000

Commune de Anzat-le-Luget (63)



Légende :

 Surface
d'implantation projet

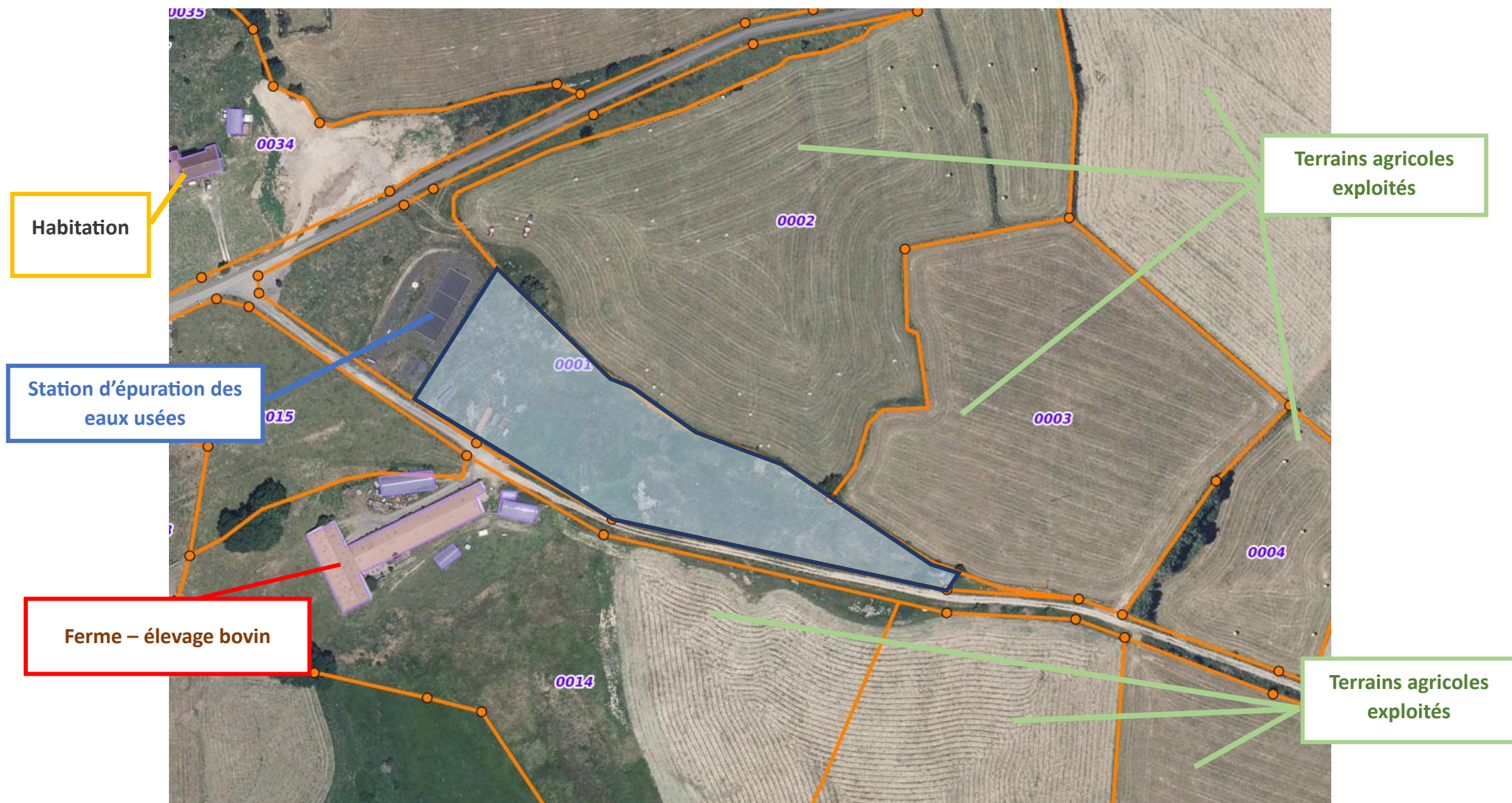
Fond de carte : IGN

N° parcelle : 000 YI 1

**BUGE DU MANSARD 63420
ANZAT-LE-LUGUET**

Annexe : Plan des abords

Commune de Anzat-le-Luget (63)



Annexe : Document d'urbanisme

Commune de Anzat-le-Luget (63)

Notes :

La commune d'Anzat le-Luget se trouve en zone RNU



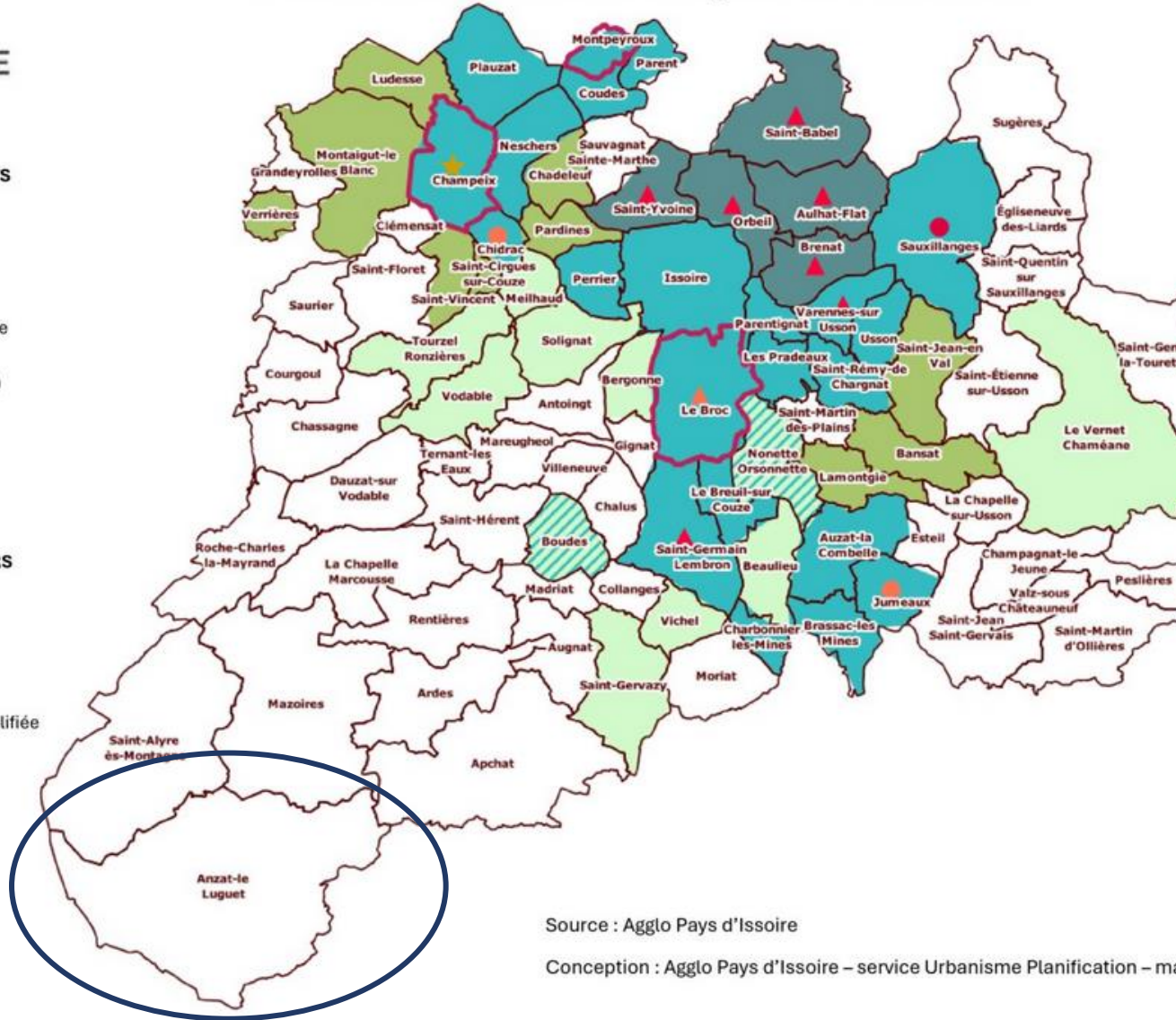
Documents d'urbanisme en vigueur au 24 mai 2024

DOCUMENTS EXISTANTS

- PLUi
- PLU
- Carte communale
- RNU (POS caduc)
- RNU
- SPR

PROCÉDURES EN COURS

- Révision
- Révision allégée
- Modification
- Modification simplifiée
- Elaboration PLU
- Révision SPR

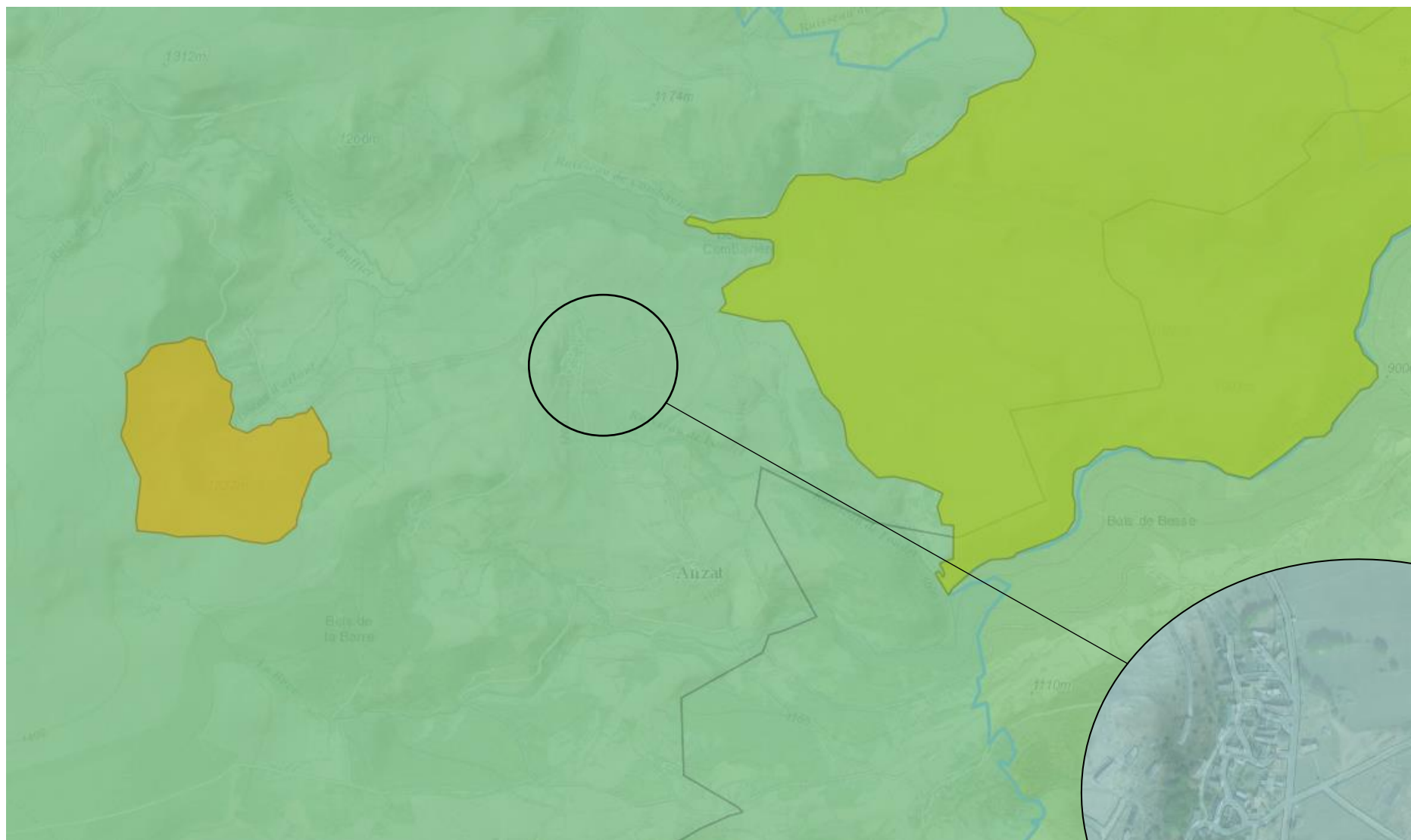





Source : Agglo Pays d'Issoire

Conception : Agglo Pays d'Issoire – service Urbanisme Planification – ma

Annexe : Cartographie des espaces naturels et protégés

Commune de Anzat-le-Luguet (63)



-  Zone naturelle d'intérêt écologique faunistique et floristique continentale de type 2
-  Site inscrit au titre de la Directive Habitats (ZSC, SIC, PSIC)
-  Site inscrit au titre de la Directive Oiseaux (ZPS)



Annexe : Photographies du terrain (1/6)

Commune de Anzat-le-Luguet (63)



Annexe : Photographies du terrain (2/6)

Commune de Anzat-le-Luguet (63)



Annexe : Photographies du terrain (3/6)

Commune de Anzat-le-Luguet (63)



OneMW
Anzat le Luguet
26.03.2025 15:37
45,34109, 3,03700
Altitude: 1229m
Le Luguet, Anzat-le-Luguet



Annexe : Photographies du terrain (4/6)

Commune de Anzat-le-Luguet (63)



OneMW
Anzat le Luguet
26.03.2025 16:03
45,34180, 3,03478
Altitude: 1245m
6 Rte d'Anzat,3420 Anzat-le-Luguet



Annexe : Photographies du terrain (5/6)

Commune de Anzat-le-Luguet (63)



OneMW
Anzat le Lûguet
26.03.2025 15:54
45,34112, 3,03341
Altitude: 1251m
1 Rue de la Chapelle, Anzat-le-Luguet



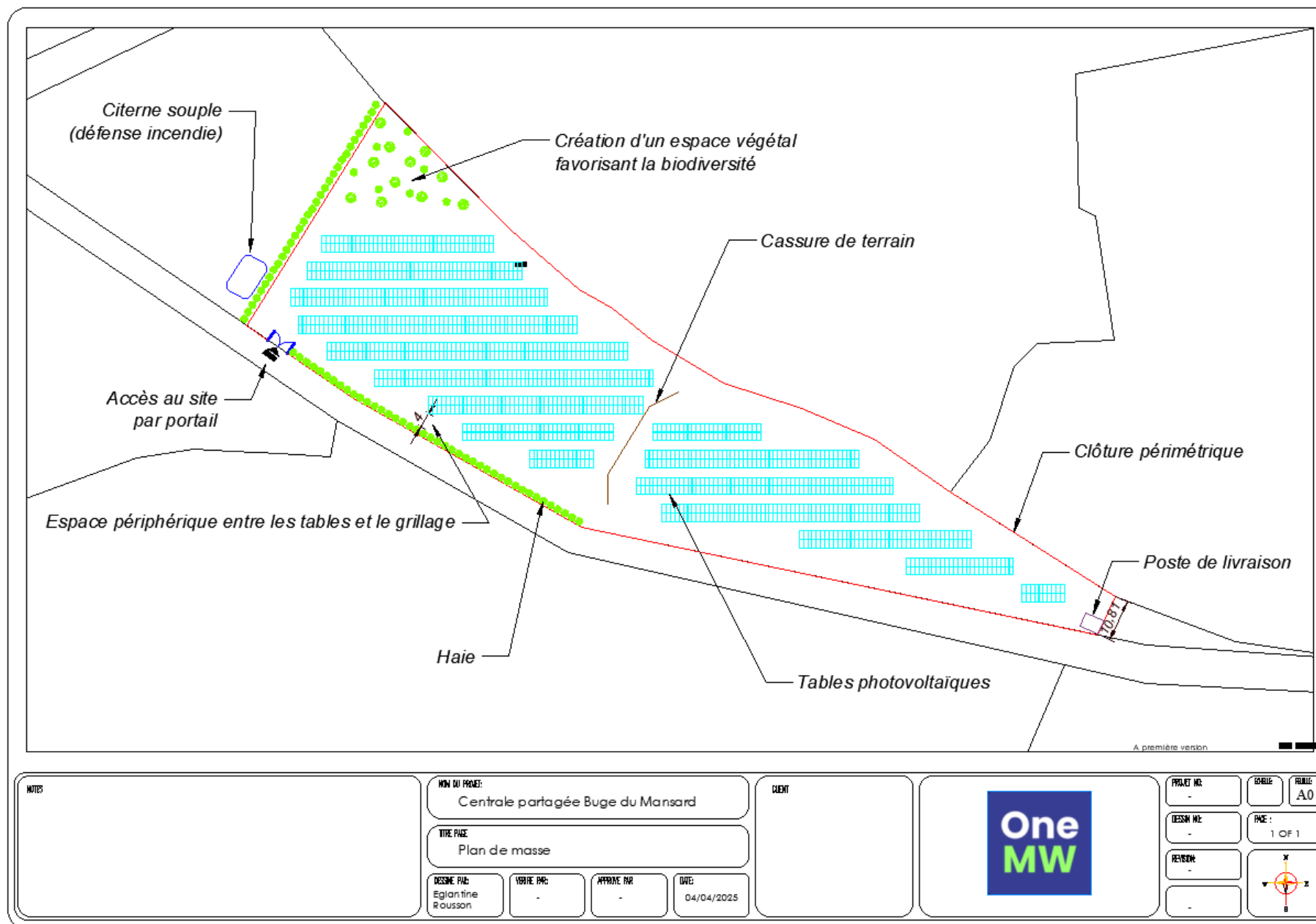
Annexe : Photographies du terrain (6/6)

Commune de Anzat-le-Luguet (63)



Annexe : Plan de masse centrale partagée du Buge du Mansard

Commune de Anzat-le-Luguet (63)



Annexe : Raccordement de la centrale partagée du Buge du Mansard

Commune de Anzat-le-Luguet (63)



Raccordement : Le point de raccordement au réseau électrique se situe à proximité immédiate du terrain destiné à accueillir la centrale photovoltaïque. Cette configuration limite considérablement les besoins en travaux de terrassement ou en tranchées, permettant ainsi d'éviter toute intervention significative susceptible d'impacter la biodiversité locale.

Annexe : Intégration paysagère 1/2

Commune de Anzat-le-Luguet (63)

Photographie initiale



Localisation



Intégration paysagère

Cette intégration paysagère permettra d'éviter aux usagers de la route longeant le site une co-visibilité avec les panneaux.



Annexe : Intégration paysagère 2/2

Commune de Anzat-le-Luguet (63)

Photographie initiale



Localisation



Intégration paysagère

Les haies permettront une meilleure intégration dans le paysage. Ainsi, les habitants de la commune ne seront pas impactés par la vue de la centrale.



ATTESTATION DE LA MUNICIPALITÉ

Objet : Attestation de dégradation et d'absence de réaménagement agricole ou forestier relative au terrain situé au Buge du Mansard, Anzat-le-Luguet

Emmanuel Correia représentant la municipalité de Anzat-le-Luguet (63 420) atteste que le site de référence cadastrale : **000 YI 1, Le Buge du Mansard, Anzat-le-Luguet** correspond à un **site dégradé par l'activité de remblais**.

Nous certifions que :

- Ce terrain est bien un site de remblais, et il est géolocalisable à la référence cadastrale suivante : **000 YI 1**.
- Aucun réaménagement à des fins agricoles ou forestières n'a été prescrit ou réalisé sur ce site.

En conséquence, ce terrain ne peut pas être considéré comme exploitable pour des usages agricoles ou forestiers.

Fait à Anzat-le-Luguet le 27/03/2025

Emmanuel Correia,
Maire d'Anzat-le-Luguet

[Signature et cachet de la mairie]



Annexe : Plan de situation

Commune de Anzat-le-Luguet (63)

Echelle (1 : 5 000)



Échelle 1 : 5 000



: Parcelle 000 YI 1