

Département :  
HAUTE LOIRE

Commune :  
AGNAT

Section : A  
Feuille : 000 A 01

Échelle d'origine : 1/2500  
Échelle d'édition : 1/1250

Date d'édition : 22/02/2025  
(fuseau horaire de Paris)

Coordonnées en projection : RGF93CC45  
©2022 Direction Générale des Finances  
Publiques

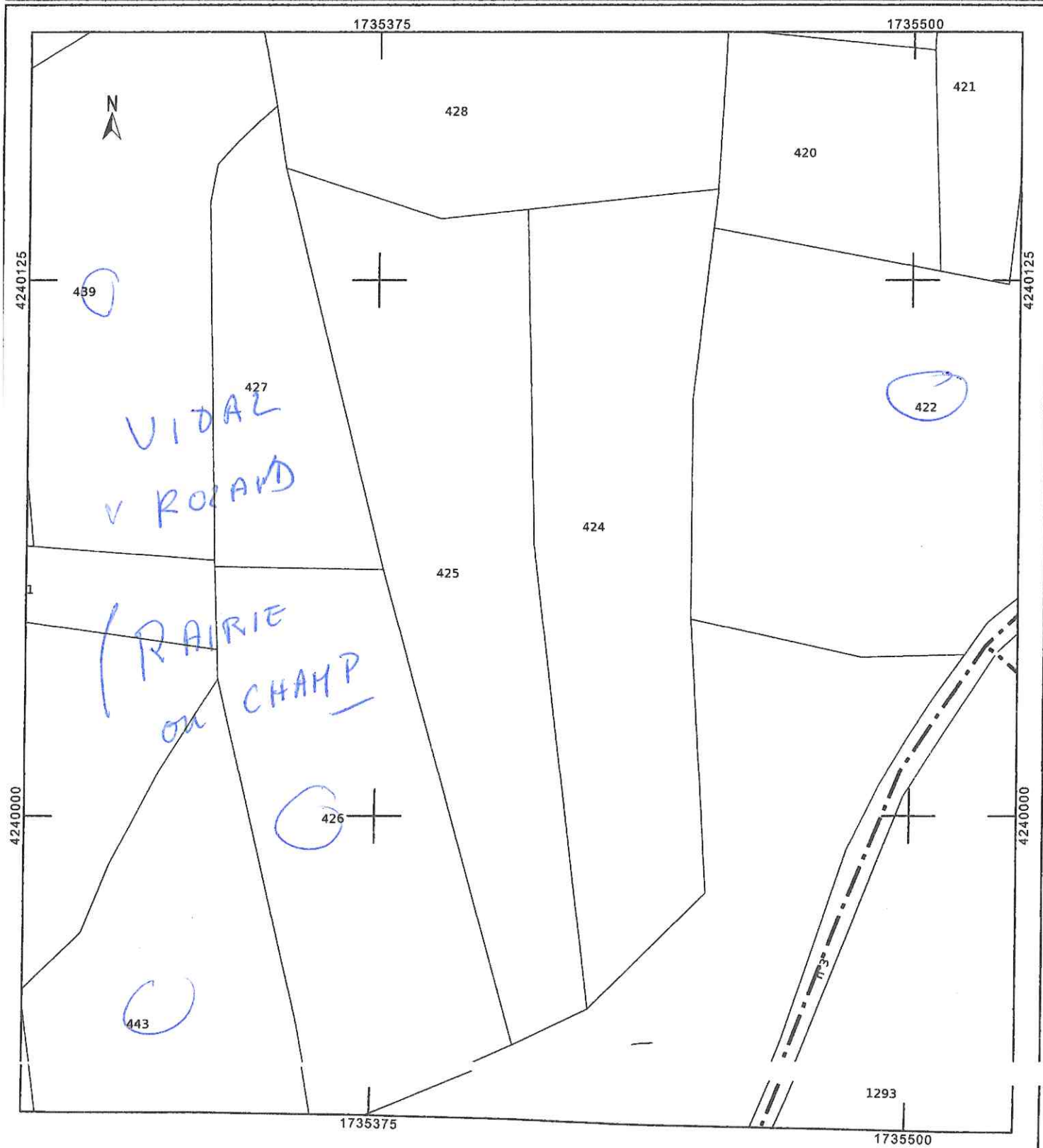
DIRECTION GÉNÉRALE DES FINANCES PUBLIQUES

-----  
EXTRAIT DU PLAN CADASTRAL  
-----

Le plan visualisé sur cet extrait est géré  
par le centre des impôts foncier suivant :  
SDIF de Haute-Loire  
1 rue Alphonse Terrasson BP 10342  
43012  
43012 LE PUY EN VELAY CEDEX  
tél. 04 71 09 83 38 -fax  
sdif43@dgfip.finances.gouv.fr

Cet extrait de plan vous est délivré par :

cadastre.gouv.fr



Département :  
HAUTE LOIRE

Commune :  
AGNAT

Section : A  
Feuille : 000 A 03

Échelle d'origine : 1/2500  
Échelle d'édition : 1/2500

Date d'édition : 25/02/2025  
(fuseau horaire de Paris)

Coordonnées en projection : RGF93CC45  
©2022 Direction Générale des Finances  
Publiques

# DIRECTION GÉNÉRALE DES FINANCES PUBLIQUES

## EXTRAIT DU PLAN CADASTRAL

Le plan visualisé sur cet extrait est géré  
par le centre des impôts foncier suivant :  
SDIF de Haute-Loire  
1 rue Alphonse Terrasson BP 10342  
43012  
43012 LE PUY EN VELAY CEDEX  
tél. 04 71 09 83 38 -fax  
sdif43@dgfip.finances.gouv.fr

Cet extrait de plan vous est délivré par :

cadastre.gouv.fr

