

Charte MTB Center Shaping Crew

Pour que les relations avec la mairie et les usagers se passent sereinement et que le projet soit pérenne, nous devons respecter une forme de code conduite.

- 5 pistes sont autorisées
Ça veut dire que si on ouvre une piste il faut en fermer une autre.
- Si une piste ou une partie de piste doit être fermée, il faut la rendre au milieu naturel en “détassant” la terre pour permettre la pousse de la végétation. Il faut également la fermer de manière explicite. Ceci est valable notamment pour la fin des pistes si la proposition est acceptée.
- Sécuriser les abords des pistes en arasant les souches qui ont été coupées et en nettoyant la B zone (abords des pistes).
- Tous les modules en bois sont interdits. Il est également interdit d'apporter des matériaux de l'extérieur
- Interdiction de couper les arbres vivants et être attentif au respect de l'ensemble de la biodiversité.
- Prévoir, là où la pente est forte, des rigoles perpendiculaires à la piste pour limiter le ruissellement de l'eau.
- Prévoir des échappatoires aux difficultés des pistes (déjà présents à ~90%).
- Modifier les pistes pour qu'elles arrivent parallèlement aux croisements suivi d'un virage au niveau du chemin coupé afin de réduire sa vitesse.
- Rester courtois et expliquer le projet aux usagers qui pourraient être surpris par les travaux engagés par l'association dans la forêt. Rappeler qu'une convention a été établie en concertation avec les chasseurs, randonneurs, trailers, LPO, etc ...

Les travaux.

Dans ce document, les pistes sauvages existantes sont tracées en **rouge**, les modifications proposées en **bleu**.

Attention, il ne s'agit pas des tracés définitifs exacts, ceux-ci seront établis précisément après les travaux. Dans la mesure du possible, les travaux devront être faits avant le mois de mars.

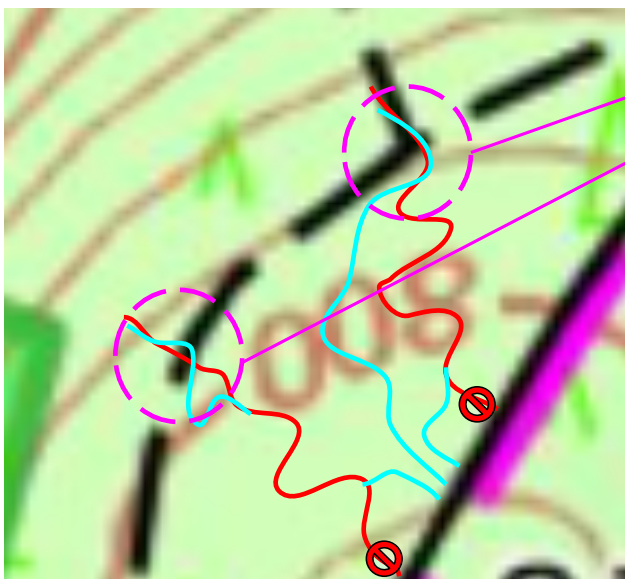
Départ des pistes.



Les départs des pistes sauvages vont être fermés afin que tous les VTTistes partent d'un même endroit. Le panneau de départ sera donc obligatoirement vu par les VTTistes.

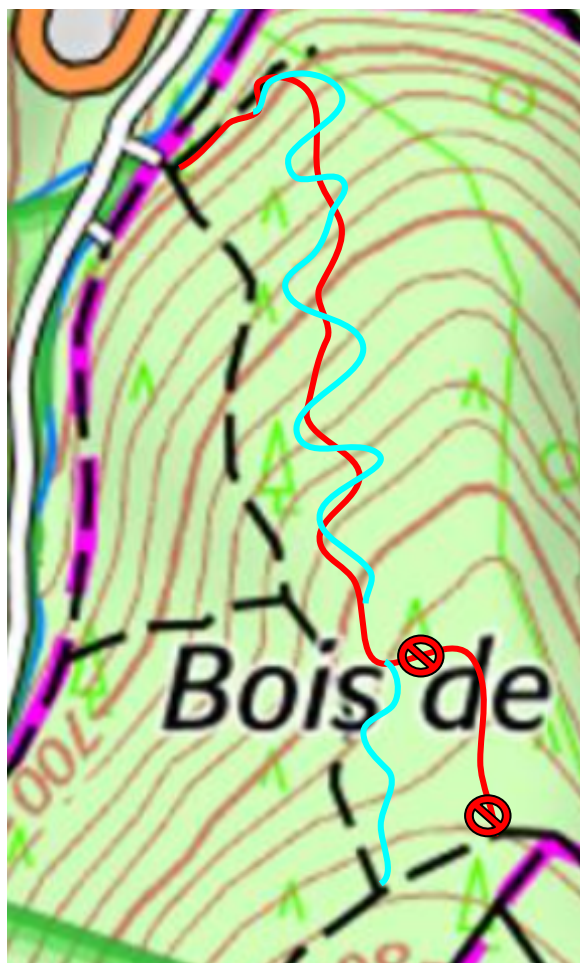
Il y aura 3 départs de piste (au lieu de 2 actuellement) afin d'éviter la surcharge au niveau des départs (question de sécurité et de fluidité de la pratique). Cette zone a été "abimée" par les engins forestiers, nous allons exploiter au maximum les ouvertures dans la forêt faites par ces engins.

Croisements entre pistes et chemins.



Croisements entre pistes et chemins tangentiels et non à angle droit comme c'est le cas actuellement.. Cela permet de ralentir les VTTistes et d'éviter de surprendre les promeneurs/trailers/chasseurs.

Piste bleue.



Le départ de la piste la plus à l'Est doit être modifié, il est trop près du vallon où niche le Circaète JLB.
De plus, le tracé de cette piste sauvage est trop difficile techniquement et va être modifié pour la rendre accessible au débutant.

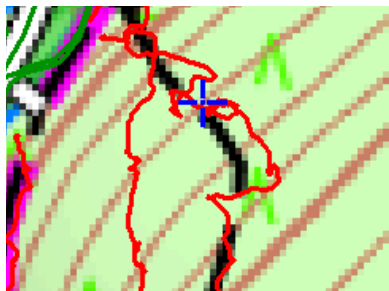
Sécurisation des abords de piste "B zone".



Les souches laissées par les bûcherons constituent un réel danger. Il faut les araser, même les plus basses.



Déviation d'une piste rouge.



L'ONF a signalé un arbre dangereux que les bûcherons n'ont pas abattu.
Nous pouvons modifier la piste en passant au-dessus de cet arbre qui penche vers l'aval de la pente.

Déviation des pistes sur la zone de reboisement :



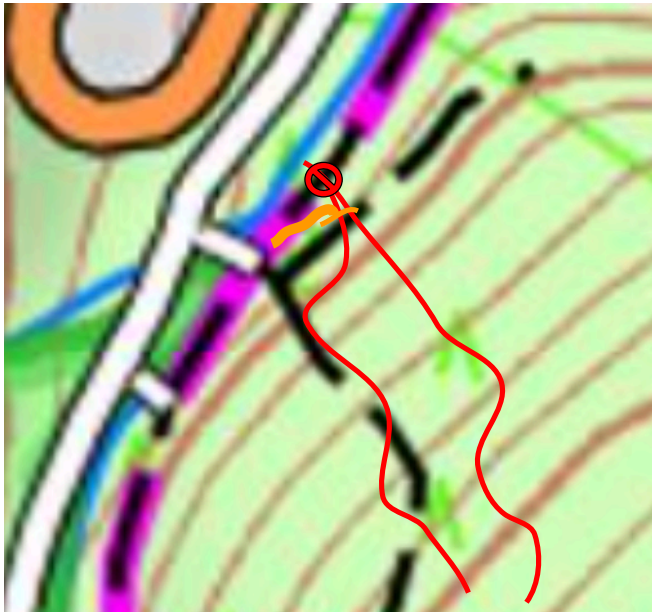
Une action de reboisement est prévue par l'ONF. Il faudra contourner cette zone en passant plus à l'Est.

Modification de la fin de la piste la plus à l'Ouest.



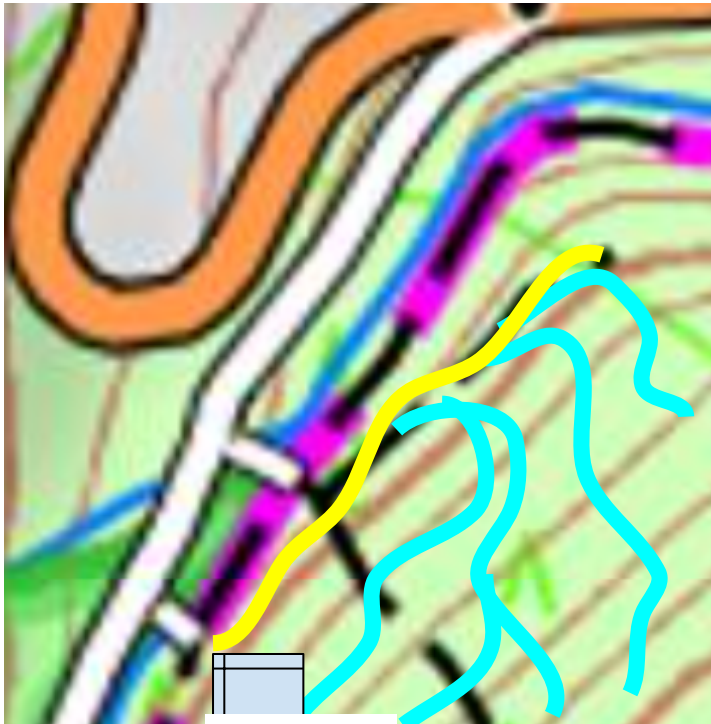
La piste la plus à l'Ouest arrive sur le chemin piéton, cela constitue un danger.
Il faudra ré-ouvrir et modifier la piste (en bleu) pour rejoindre les fins de piste.
Les arbres de ce secteur sont en bonne santé mais nous devons veiller à nous éloigner de ceux qui pourraient présenter un risque.

Arrivée en bas des pistes.



L'arrivée des pistes au niveau du chemin des écoliers est trop dangereuse.

Une déviation (orange) a été ouverte mais elle n'est pas satisfaisante.



Panneau

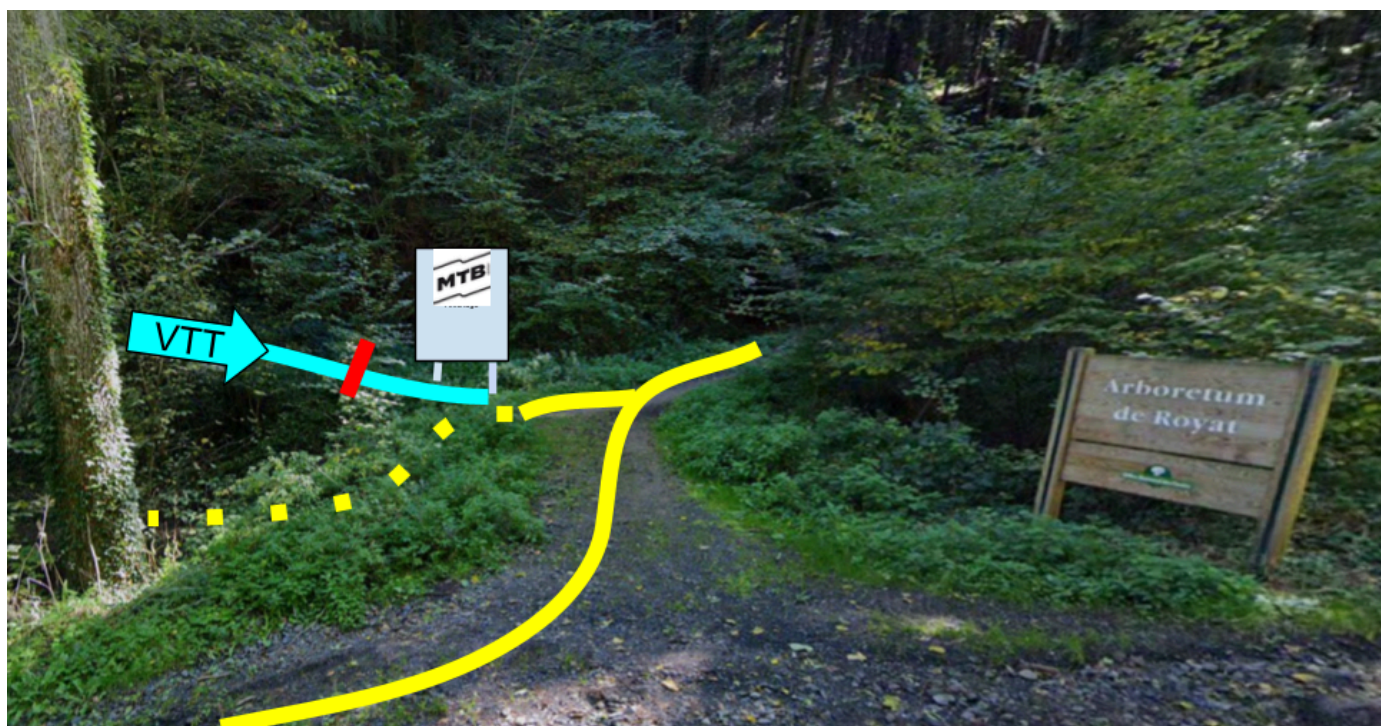
Proposition :

Les arrivées des pistes (en bleu) se feraient sur le chemin existant (jaune).

Ce chemin n'est pas continu et n'est emprunté que par quelques trailers.

Cette fin (en jaune) en retrait du chemin des écoliers, qui est en contrebas, permet une meilleure sécurisation en limitant les conflits avec les piétons qui circulent majoritairement sur le chemin des écoliers et permet un affichage plus voyant pour l'ensemble des usagers.

Les fins de piste existantes seront évidemment fermées.



En jaune : les chemins pedestres actuel (en pointillé le sentier qui longe le Vaucluse)
 En bleu clair, le projet d'arrivée avec une chicane (en rouge) pour ralentir les VTTistes à l'arrivée du croisement.

Possibilité de définir 2 voies avec séparation sur le chemin d'arrivée :

- coté aval : réservé aux trailers.
- coté amont : réservé au VTTistes.

La séparation se ferait avec les matériaux présents sur place (barrière en rondins) + signalétique.

Phasage des travaux :

1. Travaux les plus bruyants avant mars pour limiter l'effarouchement:
 Débroussaillage du départs des pistes, du début de la piste bleue, etc
 Découpe des souches
 Abattage des arbres morts oubliés par les travaux
 Découpe des planches de soutien (coupé dans les arbres abattus)
 >> WE de février, idéalement (9/02 et 16/02)
2. Travaux avec les outils manuels non motorisés.
 Mise en forme des pistes, entretien de l'existant.
 Détassage des pistes fermées
 >> fin février/mi mars
3. Travaux d'implantation des panneaux et des balises d'information
 >> avril

Signalisation pendant les travaux : cônes et/ou rubalise + affiche explicative pour les usagers.