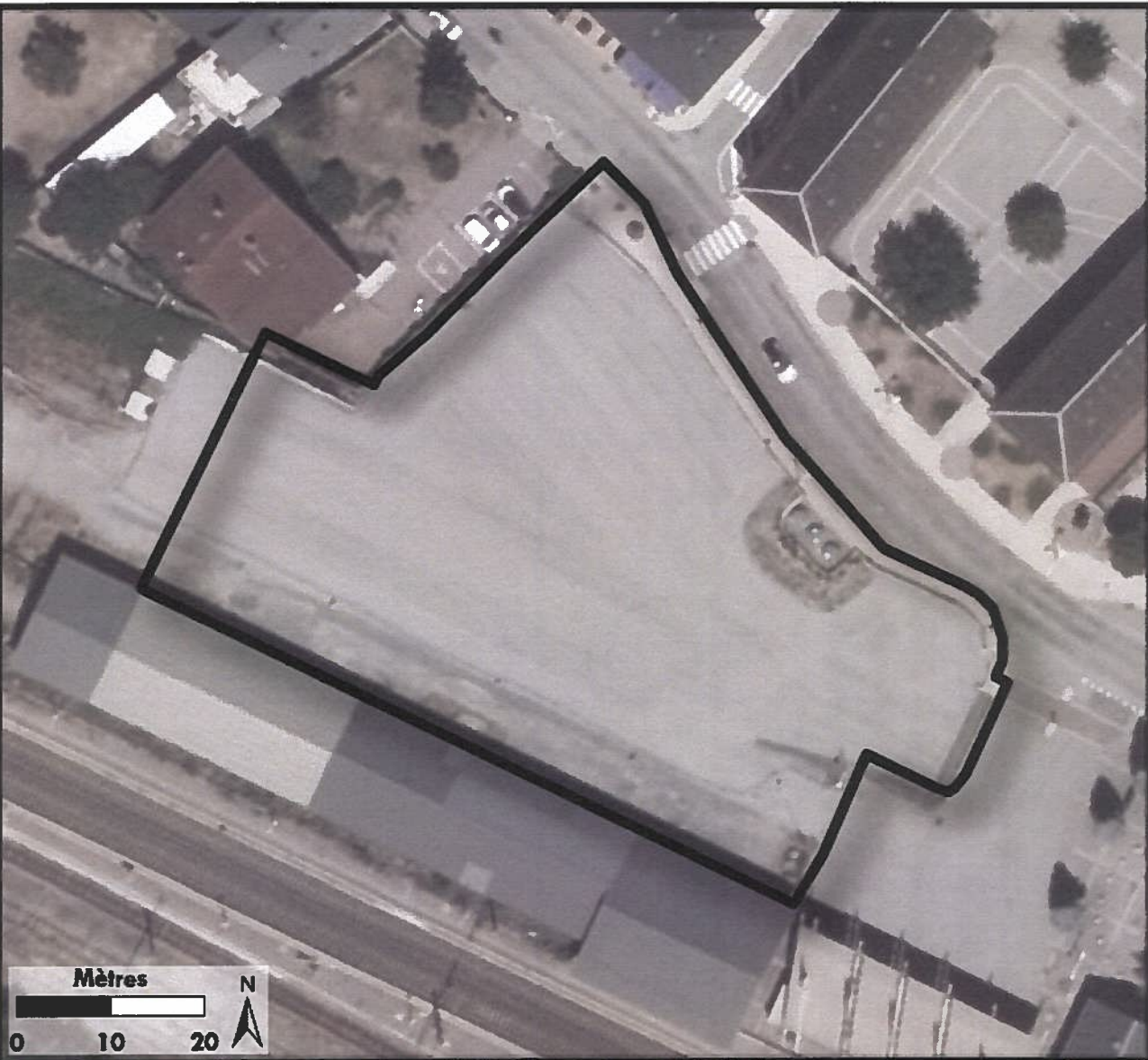
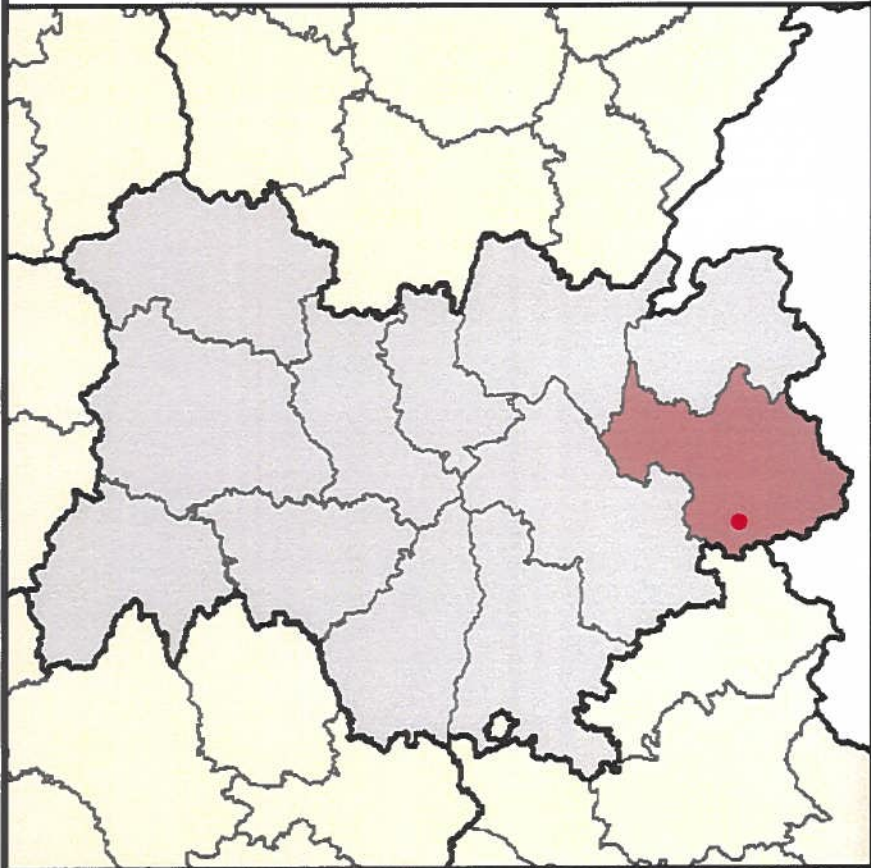
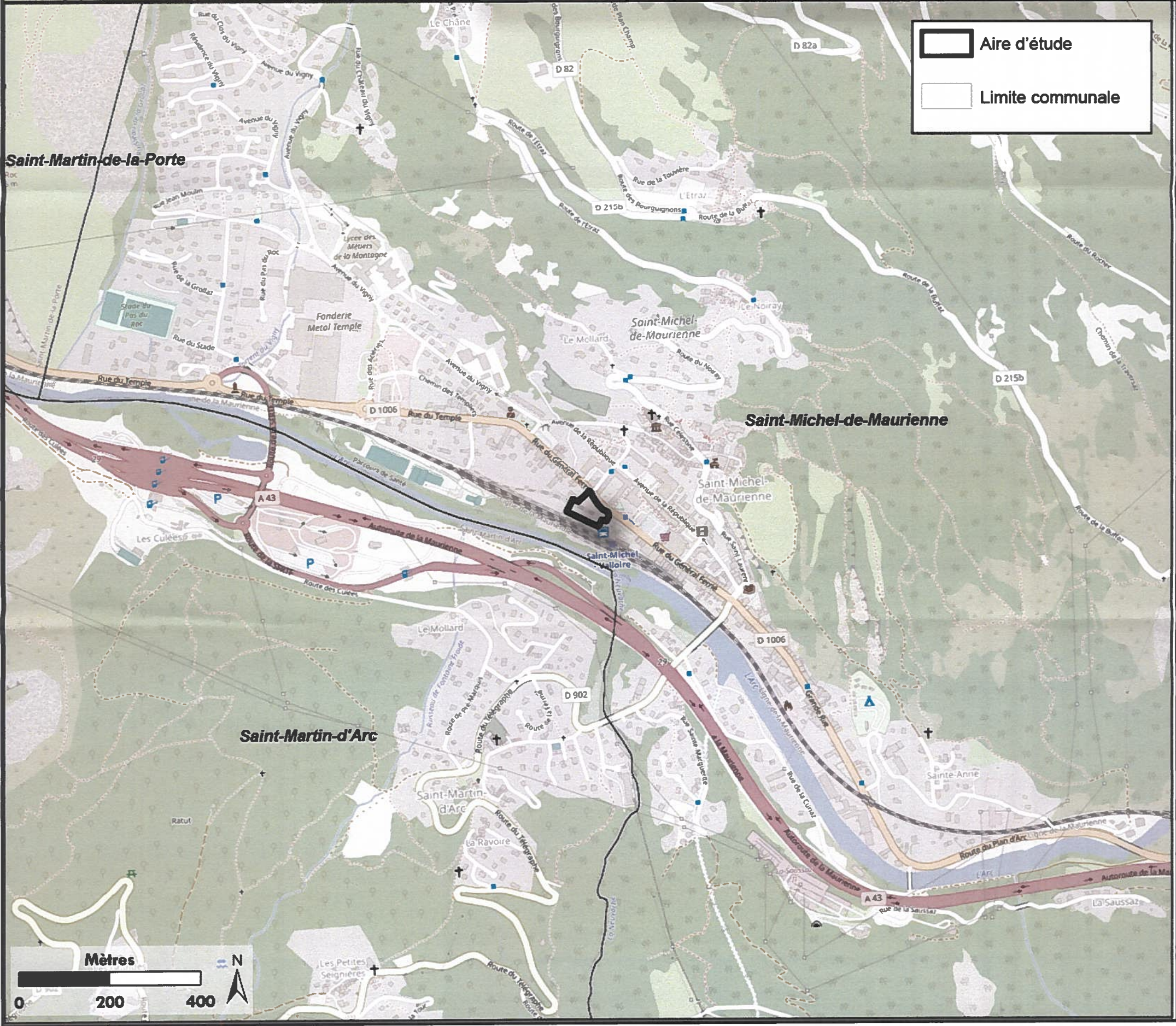


**S<sup>t</sup>-MICHEL-DE-MAURIENNE**  
SAVOIE  
AUVERGNE - RHÔNE-ALPES



Aire d'étude

Limite communale









REAMENAGEMENT  
ET REQUALIFICATION  
DU PARKING DE LA GARE

AVP

PLAN DES AMENAGEMENTS  
DE SURFACE



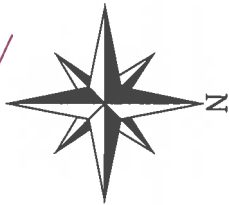
ALP ÉTUDES  
Ingénierie et Paysage

Dossier n°	Travaux	MODIFICATIONS
1023-04	A	CMR
Plan n°	46 686	
Date	10/02/2025	
Echelle	C	
Dessiné par	D	
NF		
Validé par	E	
ML		

21, rue de la Gare, 10000 Saint-Michel-de-Maurienne  
50 rue de la Gare, 10000 Saint-Michel-de-Maurienne  
01 34 17 09 11  
01 34 17 09 11  
01 34 17 09 11

LEGENDE DES AMENAGEMENTS PROJETES

- Garniture (hauteur 80cm)
- Bordure 15x25 en granit
- Cicature (hauteur 1.80m)
- Portail double battant largeur 4m
- Enrobé voirie (0/10 - 150kg/m³)
- Cheminement piétons en béton désactivé (ép 16cm)
- Stationnement en béton alvéolaire enrobé type viaverte (ép 15cm)
- Haie arbustive (arbuscules 80/100)
- Massif planté (vivaces et graminées)
- Autres projets (liges/cépages)
- Servitude de passage
- Niveau projet 7.10.00
- Pente voirie
- Limite parcelaire
- Regard Ø1000
- Grille 400x400
- Regard 400x400
- Luminaire ECLATEC Twest Neo hauteur 6m



7326181796

