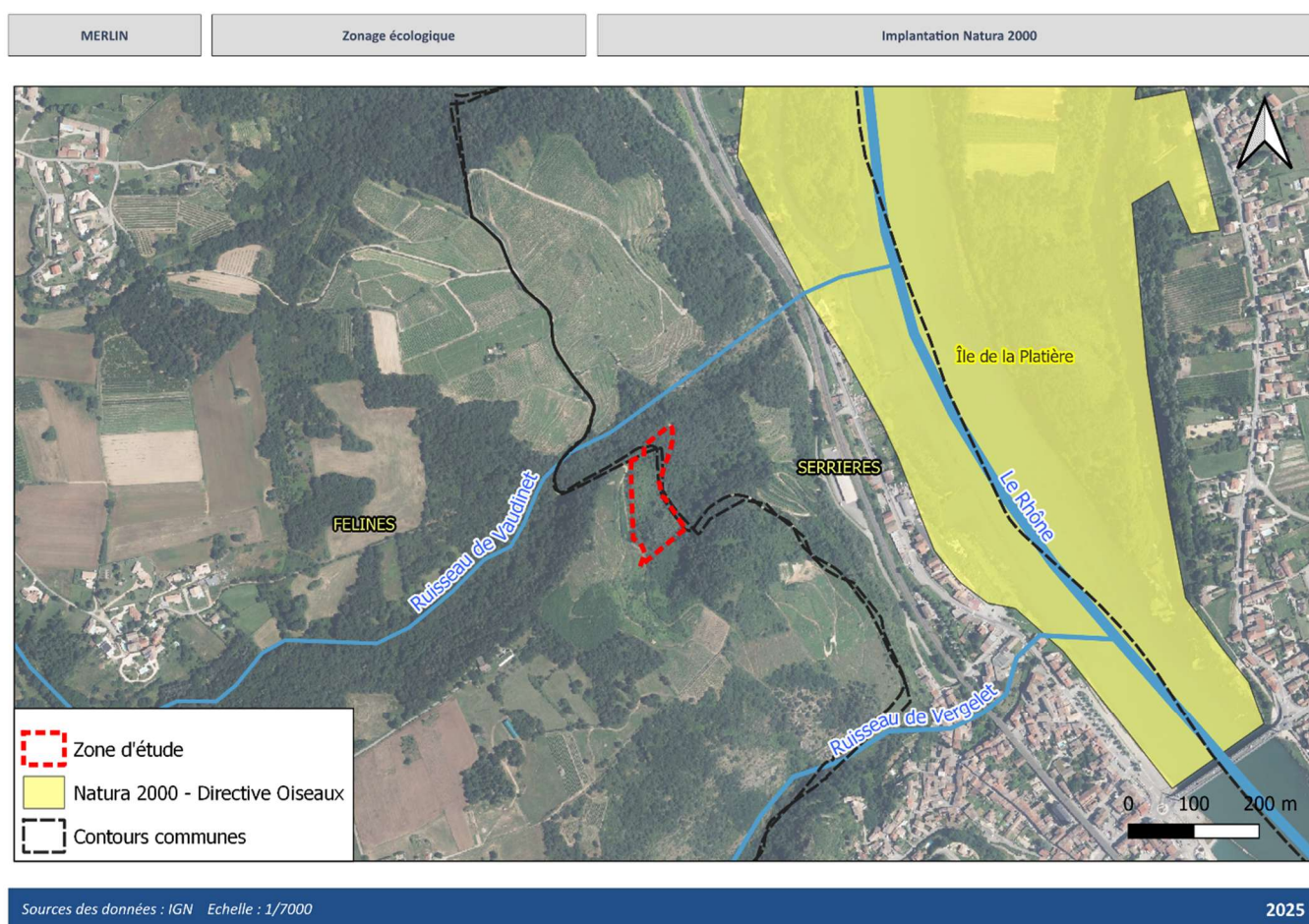


## 2.2. Protection contractuelle

### 2.2.1. Natura 2000

Outils fondamentaux de la politique européenne de préservation de la biodiversité, les sites Natura 2000 visent une meilleure prise en compte des enjeux de biodiversité dans les activités humaines. Ces sites sont désignés pour protéger un certain nombre d'habitats et d'espèces représentatifs de la biodiversité européenne. La liste précise de ces habitats et espèces est annexée à la directive européenne oiseaux et à la directive européenne habitats-faune-flore (source : [www.nature2000.fr](http://www.nature2000.fr)).

**Le projet n'est pas inclus dans un zonage Natura 2000.** Il se situe à proximité du site Natura 2000, (Fig. 5) nommé « l'île de la Platière » situé sur la rive opposée de la zone d'étude, en direction Ouest. Cette zone est aussi une **Réserve Naturelle Nationale**.



**Fig. 5.** Localisation du projet au regard du zonage Natura 2000.