

Construction d'un champ de panneaux photovoltaïques

EXAMEN AU CAS PAR CAS PREALABLE A LA REALISATION
EVENTUELLE D'UNE EVALUATION ENVIRONNEMENTALE

19/12/2024

Michonnières - 26350 VALHERBASSE

- A1 - Document CERFA n°14734
- A3 - Plan de situation
- A4 - Photographies - situation
- A5 - Photographie aérienne
- A6 - Projet
- A7 - Plan de repérage
- A8 - Insertions paysagères lointaines
- A9 - Insertions paysagères lointaines
- A10 - Insertion paysagère proche

MAITRE D'OUVRAGE

Elances technologies propres
Maarten Elgar
154 rue de rome
13006 MARSEILLE

MAITRE D'OEUVRE COLIBRI SOLAR

13006 MARSEILLE

A3

PLAN DE SITUATION

INFORMATION GENERALE

Adresse : MICHONIERES 26350 Valherbasse

Règlement urbanisme : RNU

Références cadastrales de l'unité foncière : 184 ZE 89

TOTAL : 50443 m²

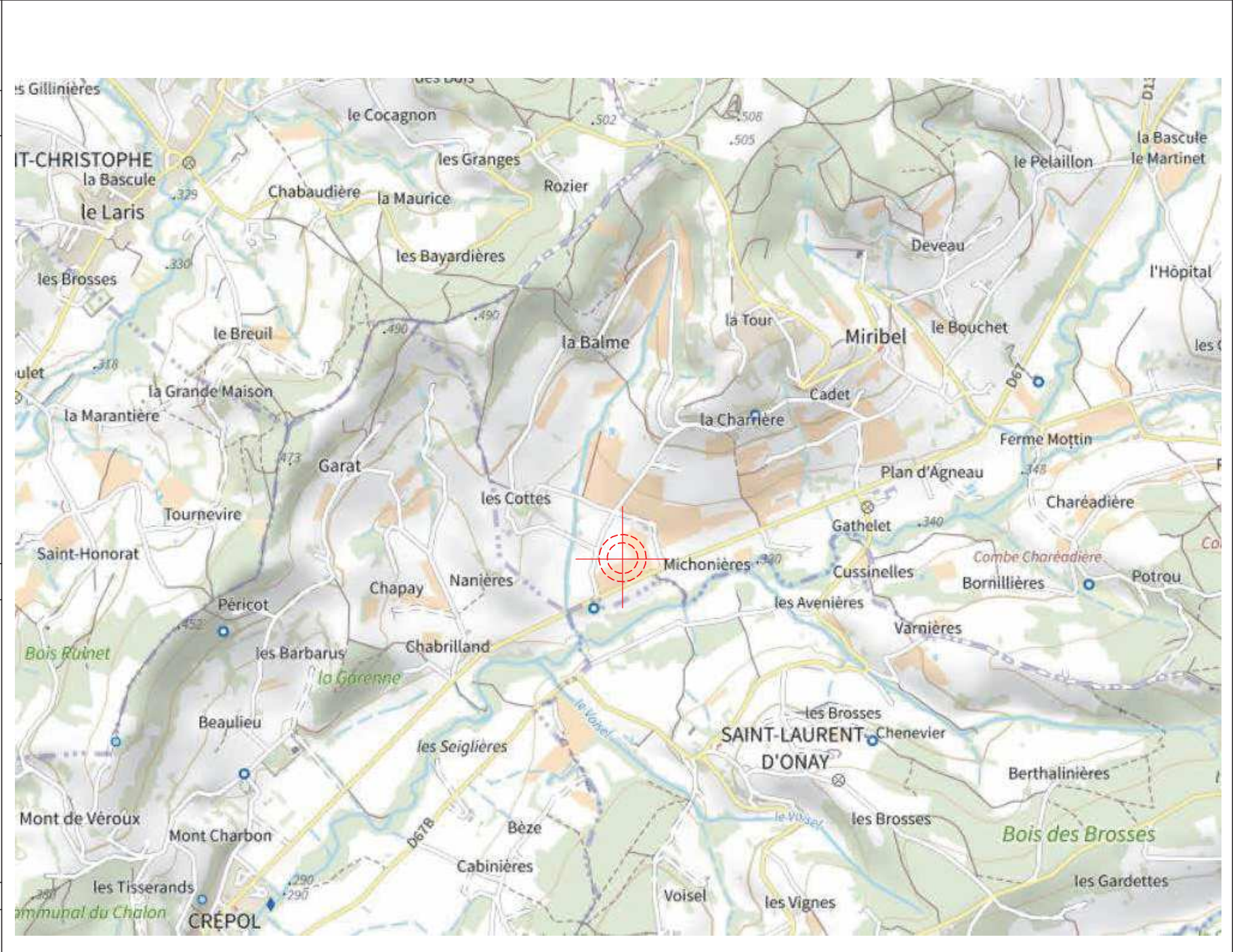
ZNIEFF 2 CHAMBARAN 820030221

N

LEGENDE

EMPLACEMENT PROJET

Date	Echelle	Phase	Format
19/12/2024	1:25000	DP	A3



A5

PHOTOGRAPHIE AERIENNE

INFORMATION GENERALE

Adresse : MICHONIERES 26350 Valherbasse

Réglement urbanisme : RNU

Références cadastrales de l'unité foncière : 184 ZE 89

TOTAL : 50443 m²

ZNIEFF 2 CHAMBARAN 820030221

N

LEGENDE

LIMITE PARCELLAIRE

PERIMETRE DE 100M PAR RAPPORT AU TERRAIN

LIGNE DE RACCORDEMENT


POINT DE RACCORDEMENT

Date	Echelle	Phase	Format
19/12/2024	1:5000	DP	A3

MAITRE D'OUVRAGE

Elances technologies propres
Maarten Elgar
154 rue de rome
13006 MARSEILLE

MAITRE D'OEUVRE
COLIBRI SOLAR



Le présent dossier est un dossier constitutif d'une déclaration préalable. Il regroupe un ensemble de plans plus ou moins précis et détaillés selon les pièces. Il n'est pas un dossier de plans d'exécutions. En aucun cas, celui ci peut être utilisé pour le chantier. Chaque entreprise avant toute commande, toute réalisation de travaux et durant le chantier devra reprendre les mesures et devra s'assurer de leur réalisation dans les règles de la construction.

Construction d'un champ de panneaux photovoltaïques

INFORMATION GENERALE

Adresse : MICHONIERES 26350 Valherbasse

Réglement urbanisme : RNU

Références cadastrales de l'unité foncière :
184 ZE 89

TOTAL : 50443 m²

ZNIEFF 2 CHAMBARAN 820030221



LEGENDE

- CLOTURE - GRILLAGE MAILLE RIGIDE 1M80
- CHÉMIN PERIMÉTRIQUE 3M DE LARGEUR
- MODULES PHOTOVOLTAÏQUES
- BASSIN DE RETENTION 20M3
- LIMITE FONCIÈRE

Date	Echelle	Phase	Format
19/12/2024	1:1250	DP	A3

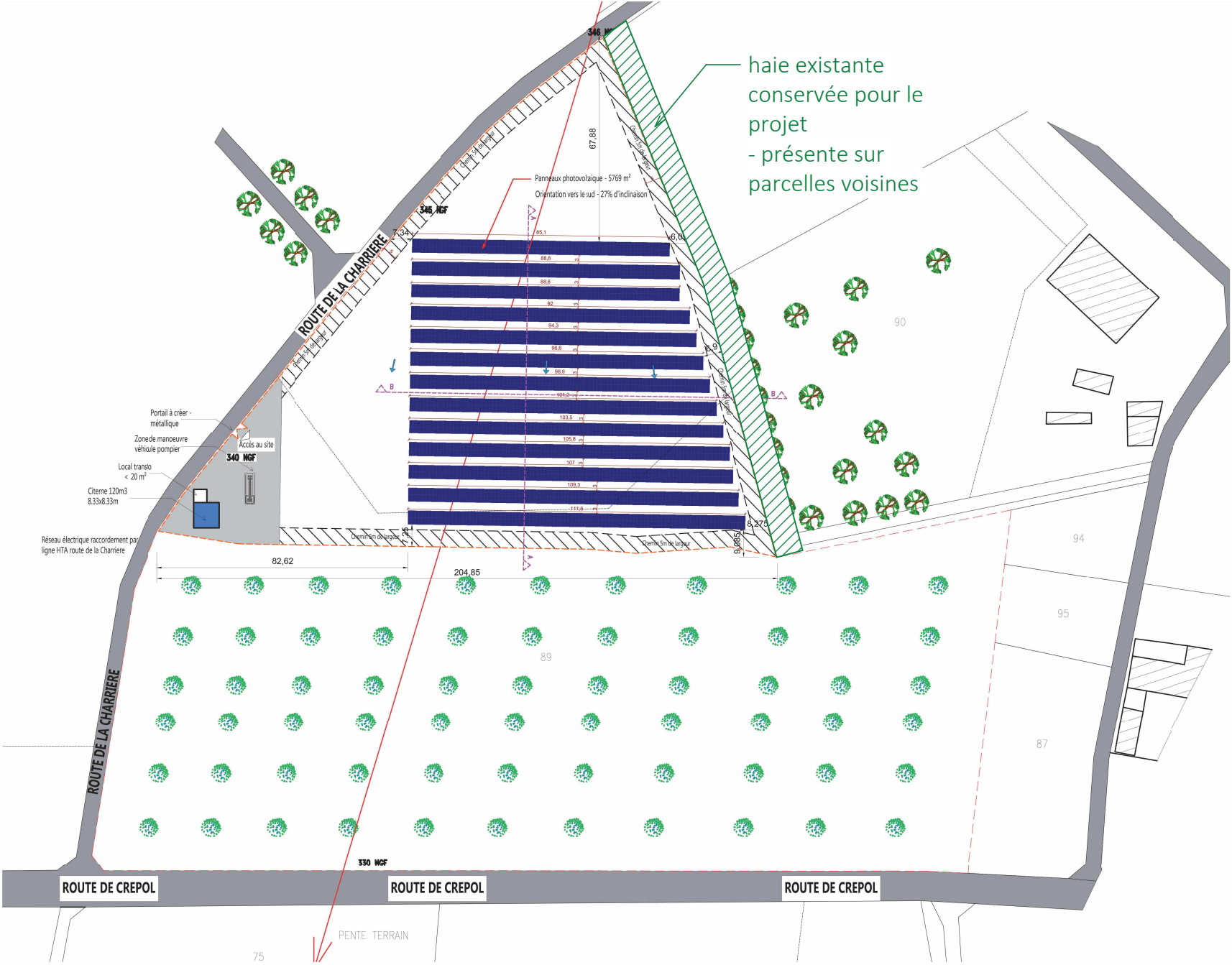
MAITRE D'OUVRAGE

Elances technologies propres
Maarten Elgar
154 rue de rome
13006 MARSEILLE

MAITRE D'OEUVRE
COLIBRI SOLAR

Le présent dossier est un dossier constitutif d'une déclaration préalable. Il regroupe un ensemble de plans plus ou moins précis et détaillés selon les pièces. Il n'est pas un dossier de plans d'exécutions. En aucun cas, celui ci peut être utilisé pour le chantier. Chaque entreprise avant toute commande, toute réalisation de travaux et durant le chantier devra reprendre les mesures et devra s'assurer de leur réalisation dans les règles de la construction.

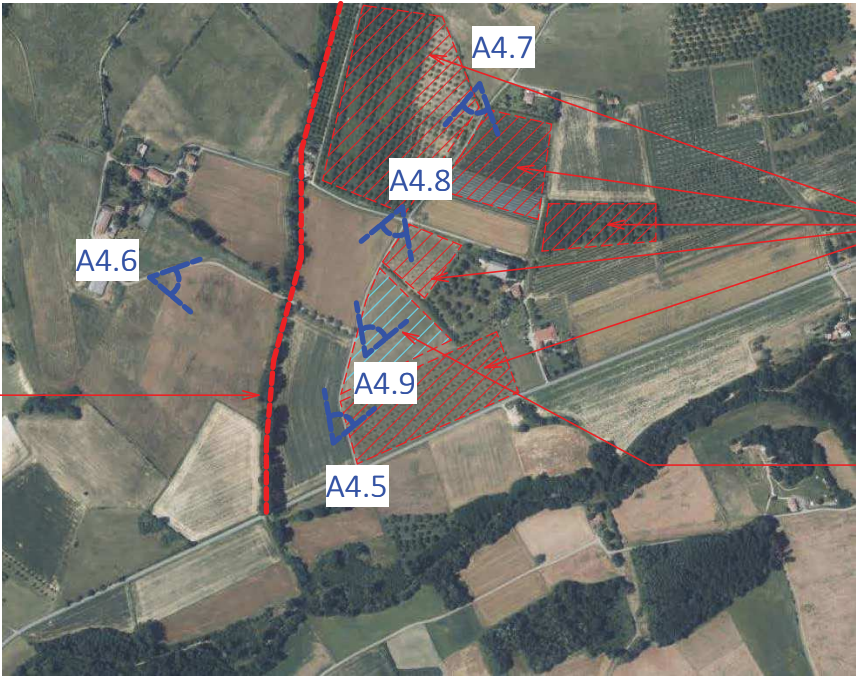
Construction d'un champ de
panneaux photovoltaïques



A7 PLAN REPERAGE			
INFORMATION GENERALE			
Adresse : MICHONIERES 26350 Valherbasse			
Réglement urbanisme : RNU			
Références cadastrales de l'unité foncière : 184 ZE 89			
TOTAL : 50443 m²			
ZNIEFF 2 CHAMBARAN 820030221			
LEGENDE			
Date	Echelle	Phase	Format
19/12/2024		DP	A3




PHOTO DES BACHES DES CULTURES
D'ARBRES
MEME TEINTE ET REFLEXION DE LA
LUMIERE QUE LES PANNEAUX
PHOTOVOLTAIQUES.
IMPRESSION SIMILAIRE SUR LE
PAYSAGE LOINTAIN



CULTURE D'ARBRES - BARRIERE
VISUELLE
-CAMOUFLE CHAMP
PHOTOVOLTAIQUES

PARCELLE PROJET

CARTE INSERTIONS PAYSAGERES

MAITRE D'OUVRAGE Elances technologies propres Maarten Elgar 154 rue de rome 13006 MARSEILLE		MAITRE D'OEUVRE COLIBRI SOLAR 	<p>Le présent dossier est un dossier constitutif d'une déclaration préalable. Il regroupe un ensemble de plans plus ou moins précis et détaillés selon les pièces. <u>Il n'est pas un dossier de plans d'exécutions.</u> En aucun cas, celui ci peut être utilisé pour le chantier. Chaque entreprise avant toute commande, toute réalisation de travaux et durant le chantier devra reprendre les mesures et devra s'assurer de leur réalisation dans les règles de la construction.</p>	Construction d'un champ de panneaux photovoltaïques
--	--	--	---	--

INFORMATION GENERALE

Adresse : MICHONIERES 26350 Valherbasse

Réglement urbanisme : RNU

Références cadastrales de l'unité foncière :
184 ZE 89

TOTAL : 50443 m²

ZNIEFF 2 CHAMBARAN 820030221

LEGENDE

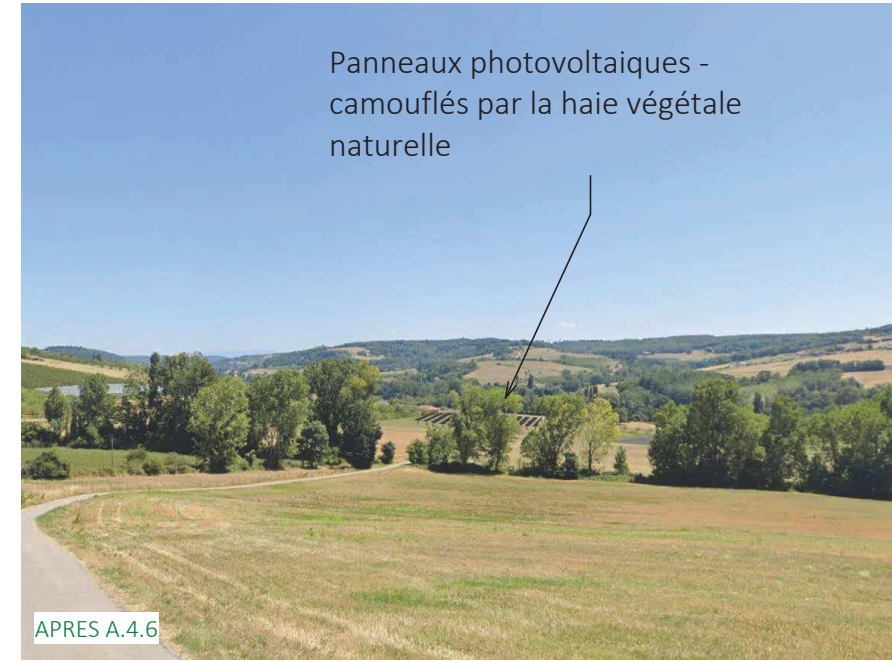
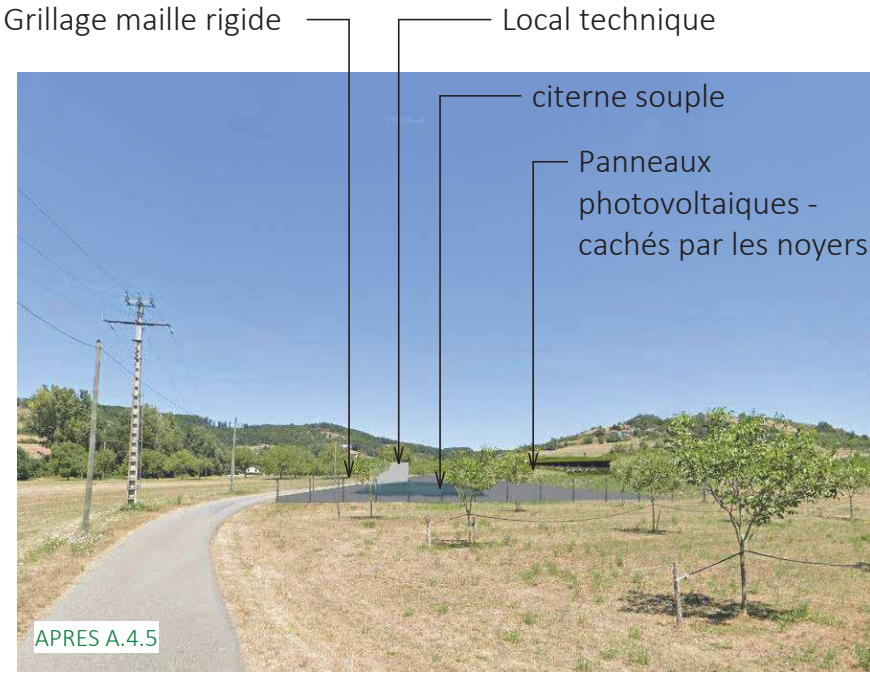
Date	Echelle	Phase	Format
19/12/2024		DP	A3

MAITRE D'OUVRAGE
Elances technologies propres
Maarten Elgar
154 rue de rome
13006 MARSEILLE

MAITRE D'OEUVRE
COLIBRI SOLAR

 Colibri
Solar

Le présent dossier est un dossier constitutif d'une déclaration préalable. Il regroupe un ensemble de plans plus ou moins précis et détaillés selon les pièces. Il n'est pas un dossier de plans d'exécutions. En aucun cas, celui ci peut être utilisé pour le chantier. Chaque entreprise avant toute commande, toute réalisation de travaux et durant le chantier devra reprendre les mesures et devra s'assurer de leur réalisation dans les règles de la construction.



Construction d'un champ de panneaux photovoltaïques

INFORMATION GENERALE

Adresse : MICHONIERES 26350 Valherbasse

Règlement urbanisme : RNU

Références cadastrales de l'unité foncière :
184 ZE 89

TOTAL : 50443 m²

ZNIEFF 2 CHAMBARAN 820030221

LEGENDE

Date	Echelle	Phase	Format
19/12/2024		DP	A3

MAITRE D'OUVRAGE
Elances technologies propres
Maarten Elgar
154 rue de rome
13006 MARSEILLE



Le présent dossier est un dossier constitutif d'une déclaration préalable. Il regroupe un ensemble de plans plus ou moins précis et détaillés selon les pièces. Il n'est pas un dossier de plans d'exécutions. En aucun cas, celui ci peut être utilisé pour le chantier. Chaque entreprise avant toute commande, toute réalisation de travaux et durant le chantier devra reprendre les mesures et devra s'assurer de leur réalisation dans les règles de la construction.

Construction d'un champ de
panneaux photovoltaïques

Panneaux photovoltaïques -
camouflés par les noyers



A10			
INSERTION PAYSAGERE PROCHE			
INFORMATION GENERALE			
Adresse : MICHONIERES 26350 Valherbasse			
Règlement urbanisme : RNU			
Références cadastrales de l'unité foncière : 184 ZE 89			
TOTAL : 50443 m²			
ZNIEFF 2 CHAMBARAN 820030221			
LEGENDE			
Date	Echelle	Phase	Format
19/12/2024		DP	A3

AVANT A.4.9



APRES A.4.9

