



Construction d'un champ de panneaux photovoltaïques

EXAMEN AU CAS PAR CAS PREALABLE A LA REALISATION
EVENTUELLE D'UNE EVALUATION ENVIRONNEMENTALE

19/12/2024

Les Gorzes - 26350 VALHERBASSE

- A1 - Document CERFA n°14734
- A3 - Plan de situation
- A4 - Photographies - situation
- A5 - Photographie aérienne
- A6 - Projet
- A7 - Insertion paysagère

MAITRE D'OUVRAGE

Elances technologies propres
Maarten Elgar
154 rue de rome
13006 MARSEILLE

MAITRE D'OEUVRE COLIBRI SOLAR



Le présent dossier est un dossier constitutif d'une déclaration préalable. Il regroupe un ensemble de plans plus ou moins précis et détaillés. Il n'est pas un dossier de plans d'exécution. En aucun cas, celui-ci peut être utilisé pour le chantier. Chaque entreprise avant toute commande, toute réalisation de travaux et durant le chantier devra reprendre les mesures et devra s'assurer de leur réalisation dans les règles de la construction.

PLAN DE SITUATION

INFORMATION GENERALE

Adresse : LES GORZES 26350 Valherbasse

Réglement urbanisme : RNU

Références cadastrales de l'unité foncière :
297 A 15 // 297 A 409TOTAL : 33 530 m²

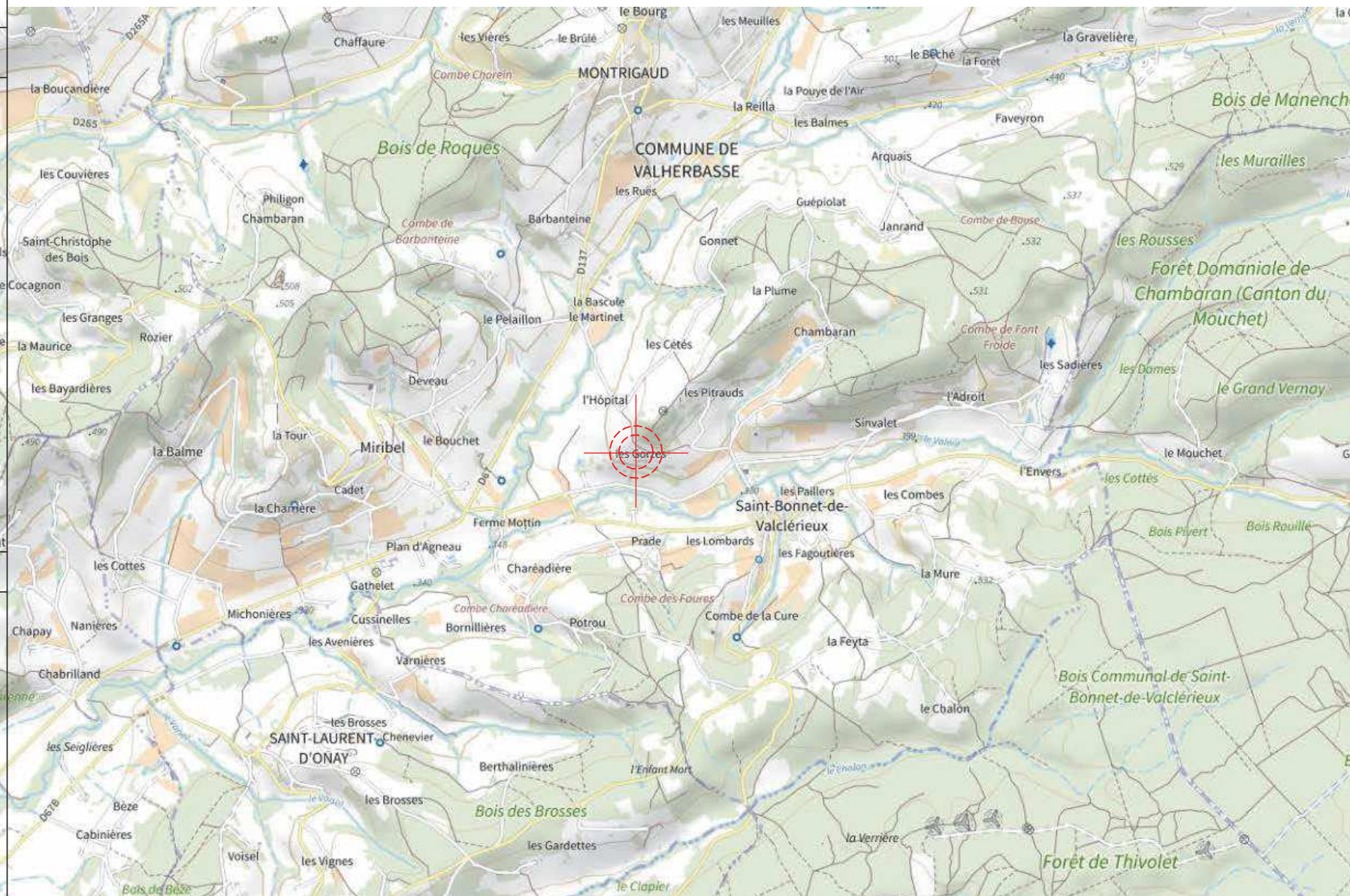
ZNIEFF 2 CHAMBARAN 820030221



LEGENDE



EMPLACEMENT PROJET



Date	Echelle	Phase	Format
19/12/2024	1:25000	DP	A3

MAITRE D'OUVRAGE

Elances technologies propres
Maarten Elgar
154 rue de rome
13006 MARSEILLEMAITRE D'OEUVRE
COLIBRI SOLAR

Le présent dossier est un dossier constitutif d'une déclaration préalable. Il regroupe un ensemble de plans plus ou moins précis et détaillés selon les pièces. Il n'est pas un dossier de plans d'exécution. En aucun cas, celui-ci peut être utilisé pour le chantier. Chaque entreprise avant toute commande, toute réalisation de travaux et durant le chantier devra reprendre les mesures et devra s'assurer de leur réalisation dans les règles de la construction.

**Construction d'un champ de
panneaux photovoltaïques**

PHOTOGRAPHIES - SITUATION

INFORMATION GENERALE

Adresse : LES GORZES 26350 Valherbasse

Réglement urbanisme : RNU

Références cadastrales de l'unité foncière :
297 A 15 // 297 A 409

TOTAL : 33 530 m²

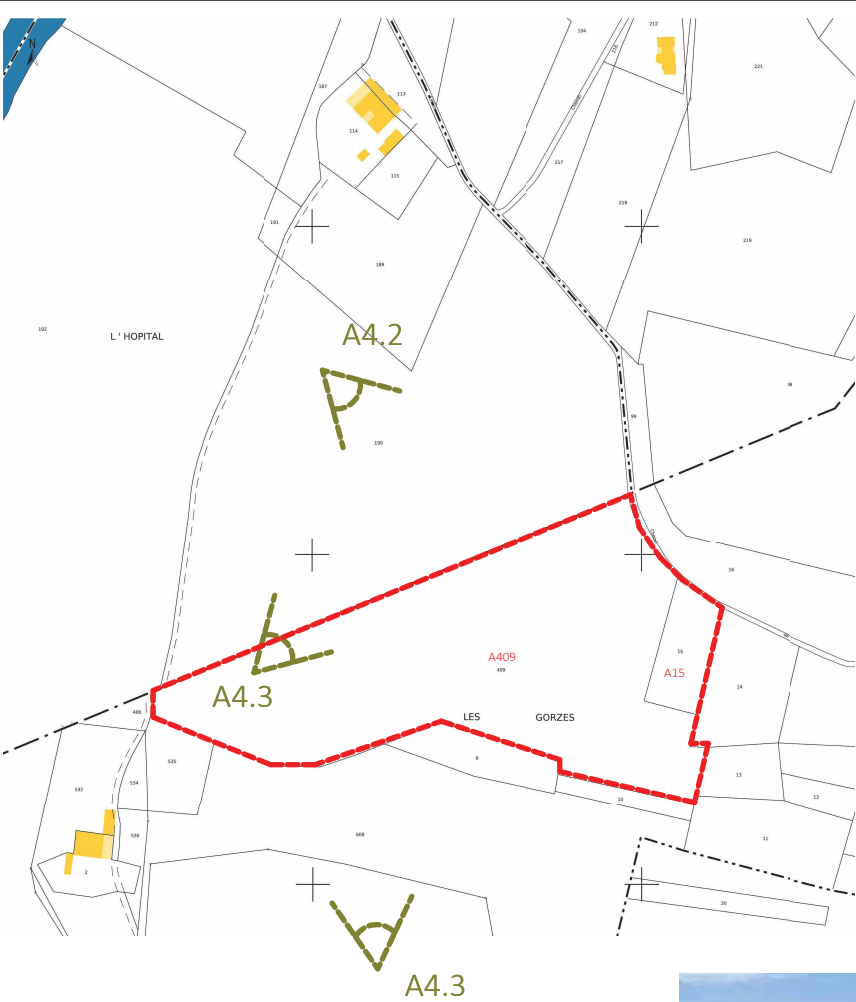
ZNIEFF 2 CHAMBARAN 820030221



LEGENDE

 LIMITE PARCELLAIRE

Le terrain se situe à 1 km au Nord Ouest du centre bourg de Saint-Bonnet-de-Valclérieux et est limité au Nord par le chemin de Grozes. Il surplombe la route de l'Adoit qui longe le projet dans la partie Sud.



Date	Echelle	Phase	Format
19/12/2024		DP	A3

MAITRE D'OUVRAGE
Elances technologies propres
Maarten Elgar
154 rue de rome
13006 MARSEILLE



Le présent dossier est un dossier constitutif d'une déclaration préalable. Il regroupe un ensemble de plans plus ou moins précis et détaillés selon les pièces. Il n'est pas un dossier de plans d'exécutions. En aucun cas, celui ci peut être utilisé pour le chantier. Chaque entreprise avant toute commande, toute réalisation de travaux et durant le chantier devra reprendre les mesures et devra s'assurer de leur réalisation dans les règles de la construction.

Construction d'un champ de
panneaux photovoltaïques

A5

PHOTOGRAPHIE AERIENNE

INFORMATION GENERALE

Adresse : LES GORZES 26350 Valherbasse

Réglement urbanisme : RNU

Références cadastrales de l'unité foncière : 297 A 15 // 297 A 409

TOTAL : 33 530 m²

ZNIEFF 2 CHAMBARAN 820030221

N

LEGENDE

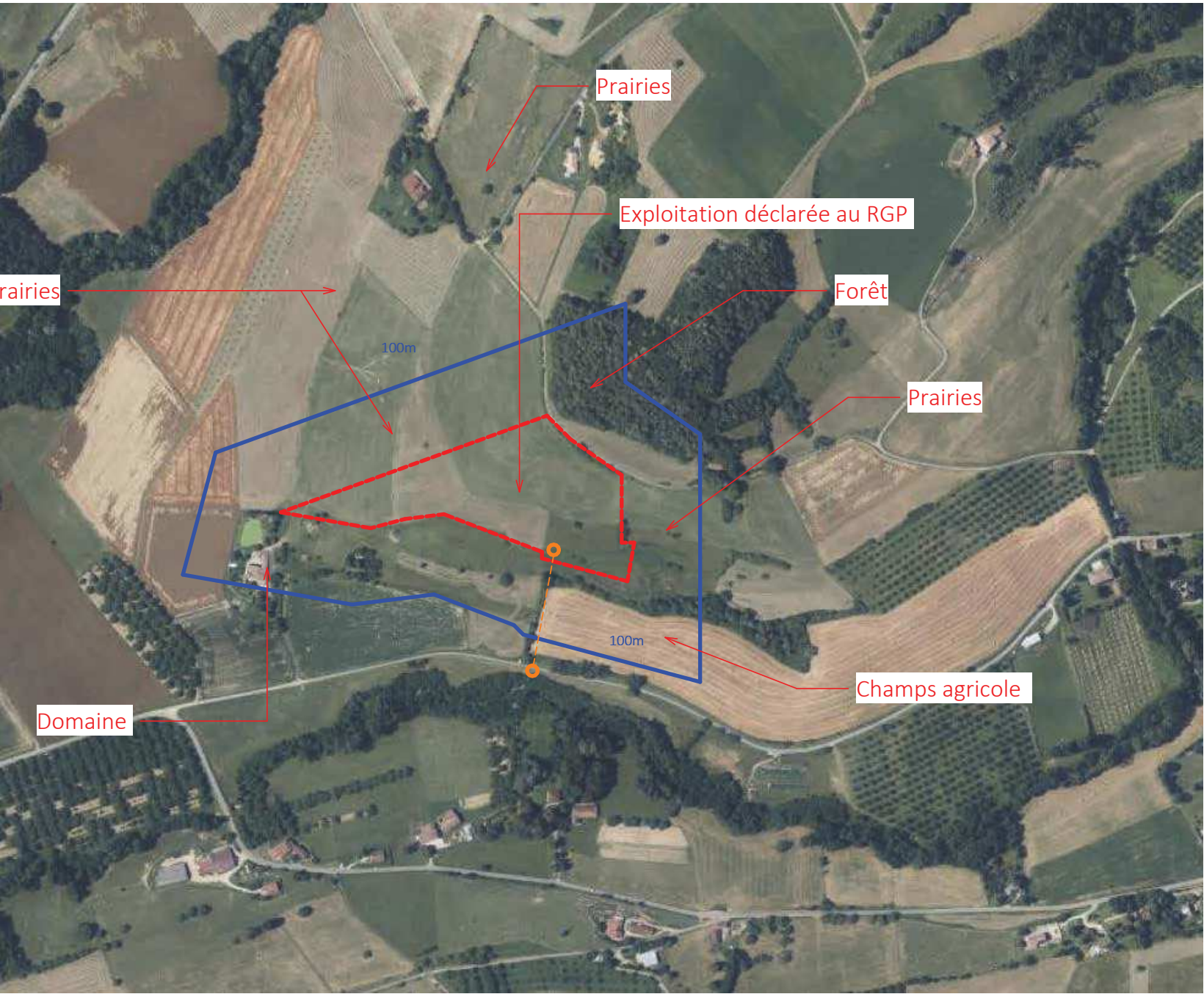
LIMITE PARCELLAIRE

PERIMETRE DE 100M PAR RAPPORT AU TERRAIN

LIGNE DE RACCORDEMENT

POINT DE RACCORDEMENT

Date	Echelle	Phase	Format
19/12/2024	1:5000	DP	A3



INFORMATION GENERALE

Adresse : LES GORZES 26350 Valherbasse

Règlement urbanisme : RNU

Références cadastrales de l'unité foncière :
297 A 15 // 297 A 409

TOTAL : 33 530 m²

ZNIEFF 2 CHAMBARAN 820030221



LEGENDE



Date	Echelle	Phase	Format
19/12/2024	1:1000	DP	A3

MAITRE D'OUVRAGE
Elances technologies propres
Maarten Elgar
154 rue de rome
13006 MARSEILLE

MAITRE D'OEUVRE
COLIBRI SOLAR



Le présent dossier est un dossier constitutif d'une déclaration préalable. Il regroupe un ensemble de plans plus ou moins précis et détaillés selon les pièces. Il n'est pas un dossier de plans d'exécutions. En aucun cas, celui ci peut être utilisé pour le chantier. Chaque entreprise avant toute commande, toute réalisation de travaux et durant le chantier devra reprendre les mesures et devra s'assurer de leur réalisation dans les règles de la construction.

Construction d'un champ de panneaux photovoltaïques

A7			
INSERTION PAYSAGERE			
INFORMATION GENERALE			
Adresse : LES GORZES 26350 Valherbasse			
Règlement urbanisme : RNU			
Références cadastrales de l'unité foncière : 297 A 15 // 297 A 409			
TOTAL : 33 530 m²			
ZNIEFF 2 CHAMBARAN 820030221			
LEGENDE			
Date	Echelle	Phase	Format
19/12/2024	1:1000	DP	A3

Avant travaux



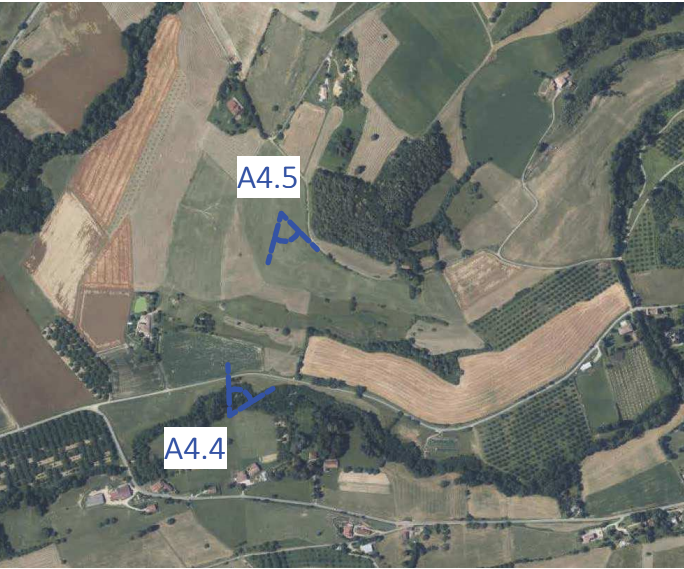
Avant travaux



Après travaux



Après travaux



MAITRE D'OUVRAGE
Elances technologies propres
Maarten Elgar
154 rue de rome
13006 MARSEILLE

MAITRE D'OEUVRE
COLIBRI SOLAR



Le présent dossier est un dossier constitutif d'une déclaration préalable. Il regroupe un ensemble de plans plus ou moins précis et détaillés selon les pièces. Il n'est pas un dossier de plans d'exécutions. En aucun cas, celui ci peut être utilisé pour le chantier. Chaque entreprise avant toute commande, toute réalisation de travaux et durant le chantier devra reprendre les mesures et devra s'assurer de leur réalisation dans les règles de la construction.

Construction d'un champ de
panneaux photovoltaïques