

PHASE 1 : CONCEPTION D'UN SCHÉMA GLOBAL D'AMÉNAGEMENT

Valorisation d'itinéraires de randonnées en Vallée du Sichon et sur l'ancienne Voie du Tacot de la Montagne Bourbonnaise

Maître d'ouvrage : Vichy Communauté

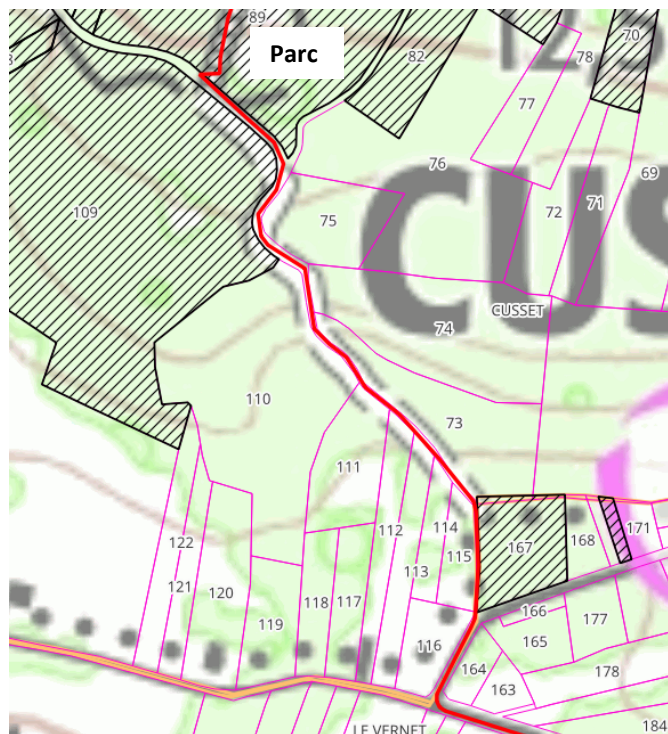
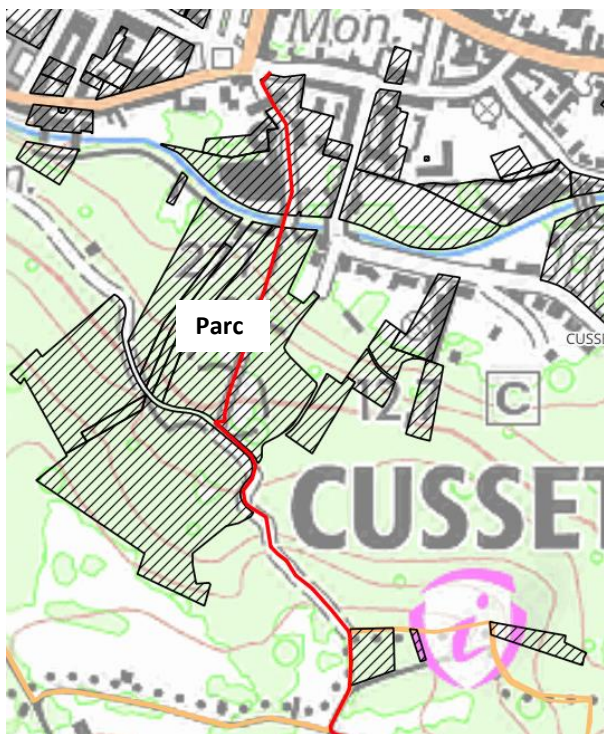


Acquisitions foncières envisagées



ETAPE 2 : FONCIER À ACQUÉRIR – CUSSET : PARCELLES BOISÉES AU SUD DU PARC

Opportunités d'acquisition à étudier



Les parcelles boisées situées au-dessus du parc de Cusset sont privées (parcelles BM 73, 74, 75, 110, 111, 112, 113, 114, 115...)

Le chemin n'a, à priori, pas été borné.

L'emprise du sentier actuel ne semble pas suffisante pour pouvoir aménager le cheminement (nécessité de prévoir un soutènement, voir un élargissement en fonction des objectifs souhaités).

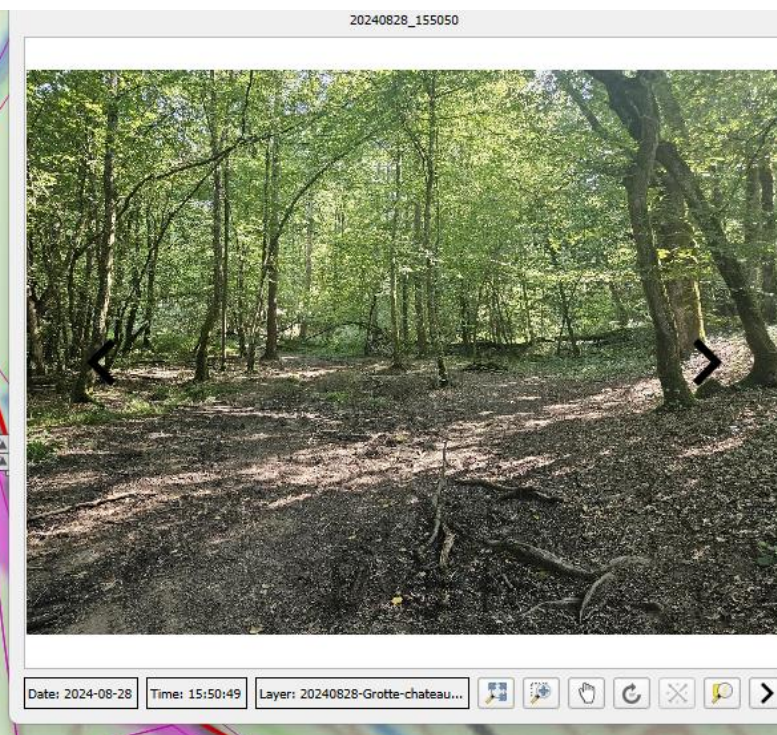
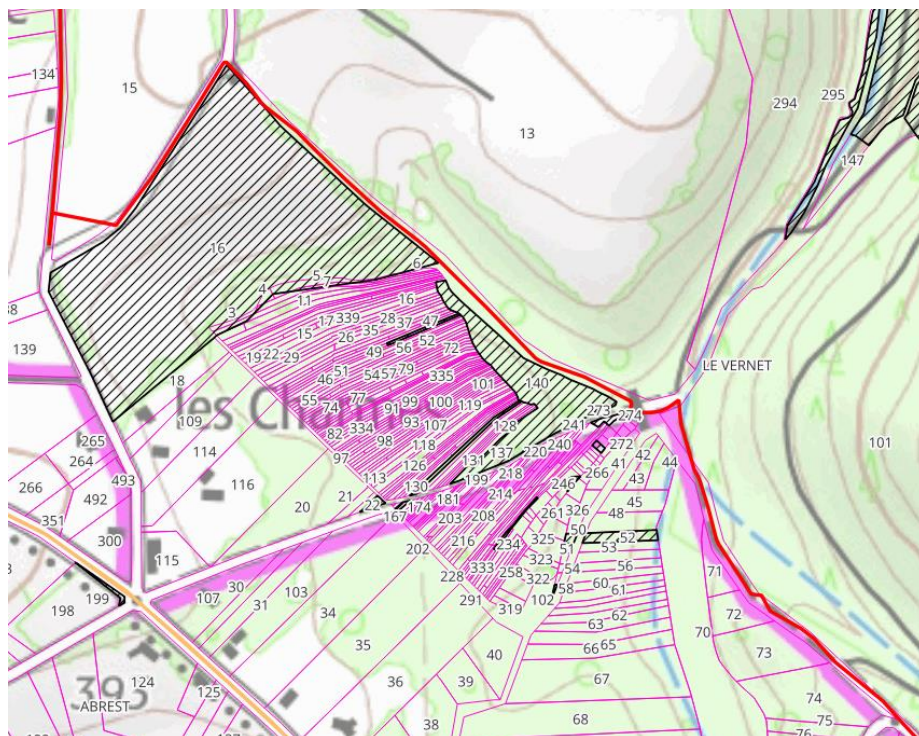
Le parcellaire est très morcelé, ce qui pourrait potentiellement complexifier les éventuelles négociations pour acquisition.





ETAPE 2 : FONCIER À ACQUÉRIR – LE VERNET : FRANCHISSEMENT DE COURS D'EAU

Opportunités d'acquisition à étudier



Concernant Le Vernet, la partie Sud-Ouest est en partie la propriété de la Commune. Les parcelles L6 et suivantes sont privées (parcelles laniérées).

La partie Nord-Est est privée : parcelle ZH 13.

Les aménagements pourraient être concentrés sur la parcelle ZH 16 (parking ?).

La parcelle ZH 44 est privée, elle était pressentie pour aménager un espace pique-nique, à voir si celui-ci peut être envisagé sur l'emprise du « chemin ».



ETAPE 2 : FONCIER À ACQUÉRIR – FERRIÈRES-SUR-SICHON : VIADUC

Opportunités d'acquisition à étudier



Concernant le viaduc, les parcelles AY 47 et 48 sont bien privées.

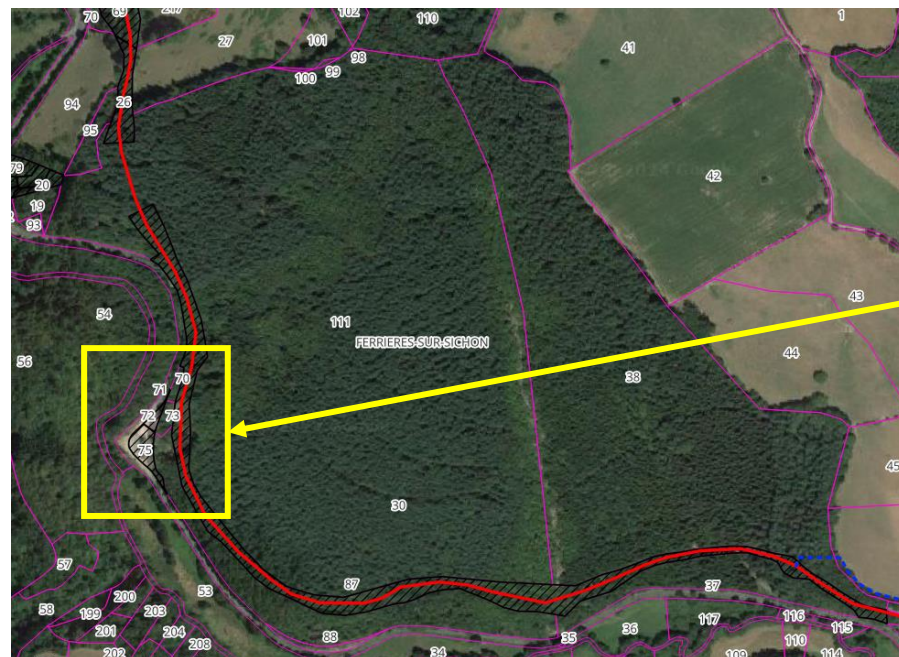
Il est proposé de les contourner par le haut (parcelle AY 46).





ETAPE 2 : FONCIER À ACQUÉRIR – FERRIÈRES-SUR-SICHON : TUNNEL ET CARRIÈRE

Opportunités d'acquisition à étudier



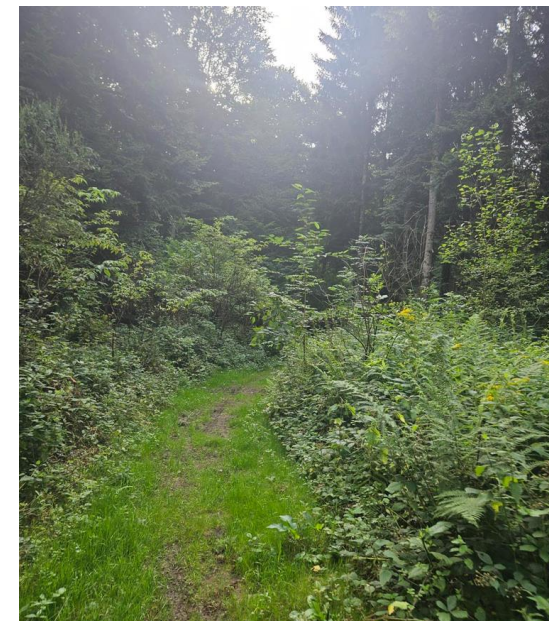
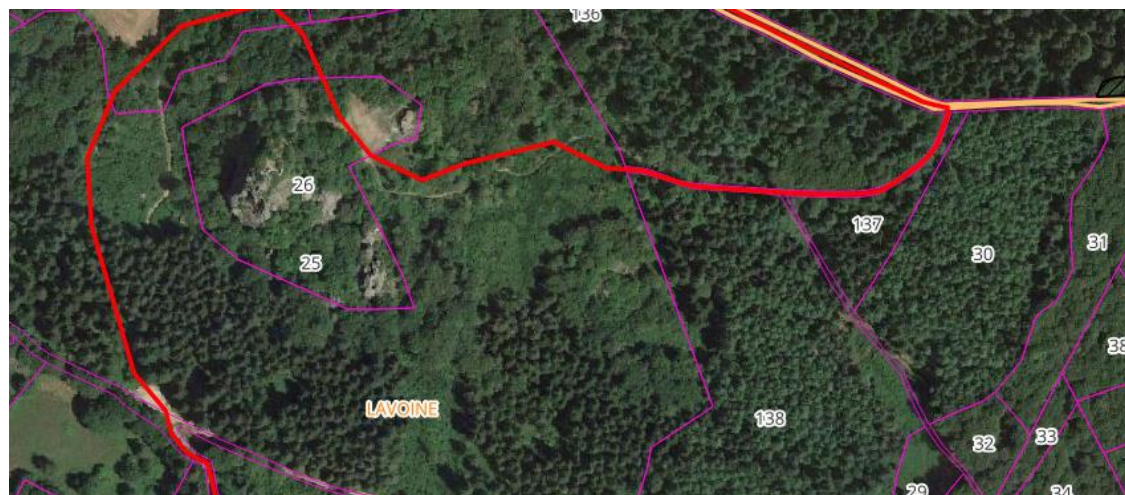
Entre la RD et la carrière, les parcelles AY 70, 73 et 87 sont privées...



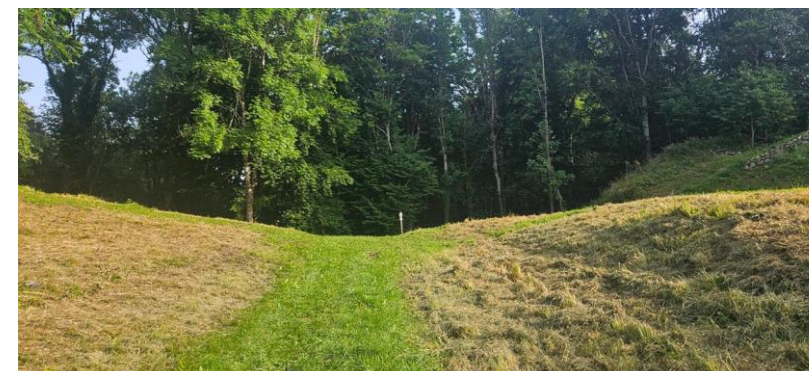


ETAPE 2 : FONCIER À ACQUÉRIR – ROCHER SAINT-VINCENT

Opportunités d'acquisition à étudier

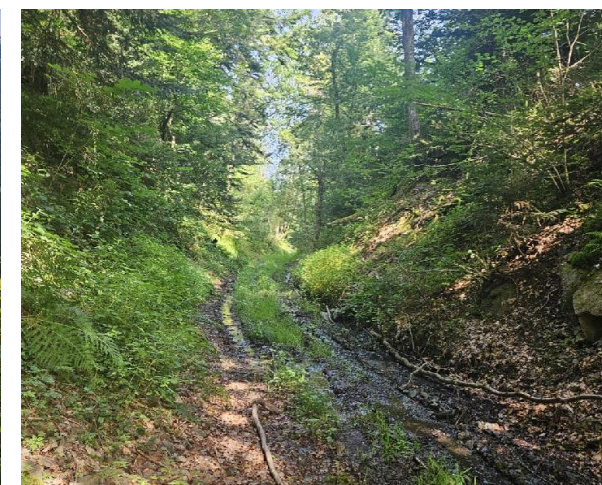
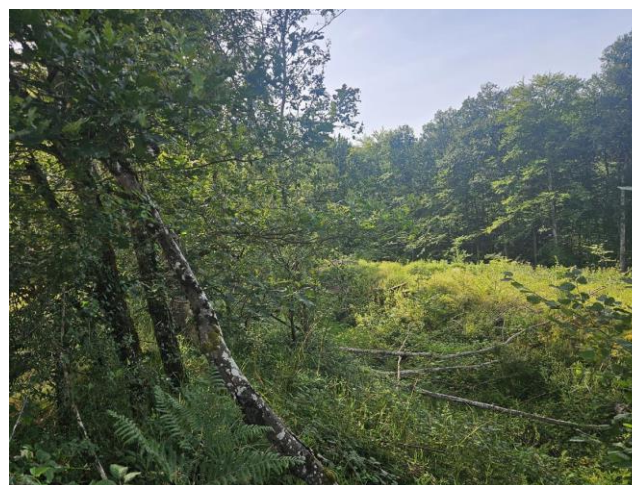


Parking du rocher Saint-Vincent





Opportunités d'acquisition à étudier



Secteur de la Pommerie : la parcelle la plus embroussaillée, B169, et la parcelle voisine B 168 sont privées