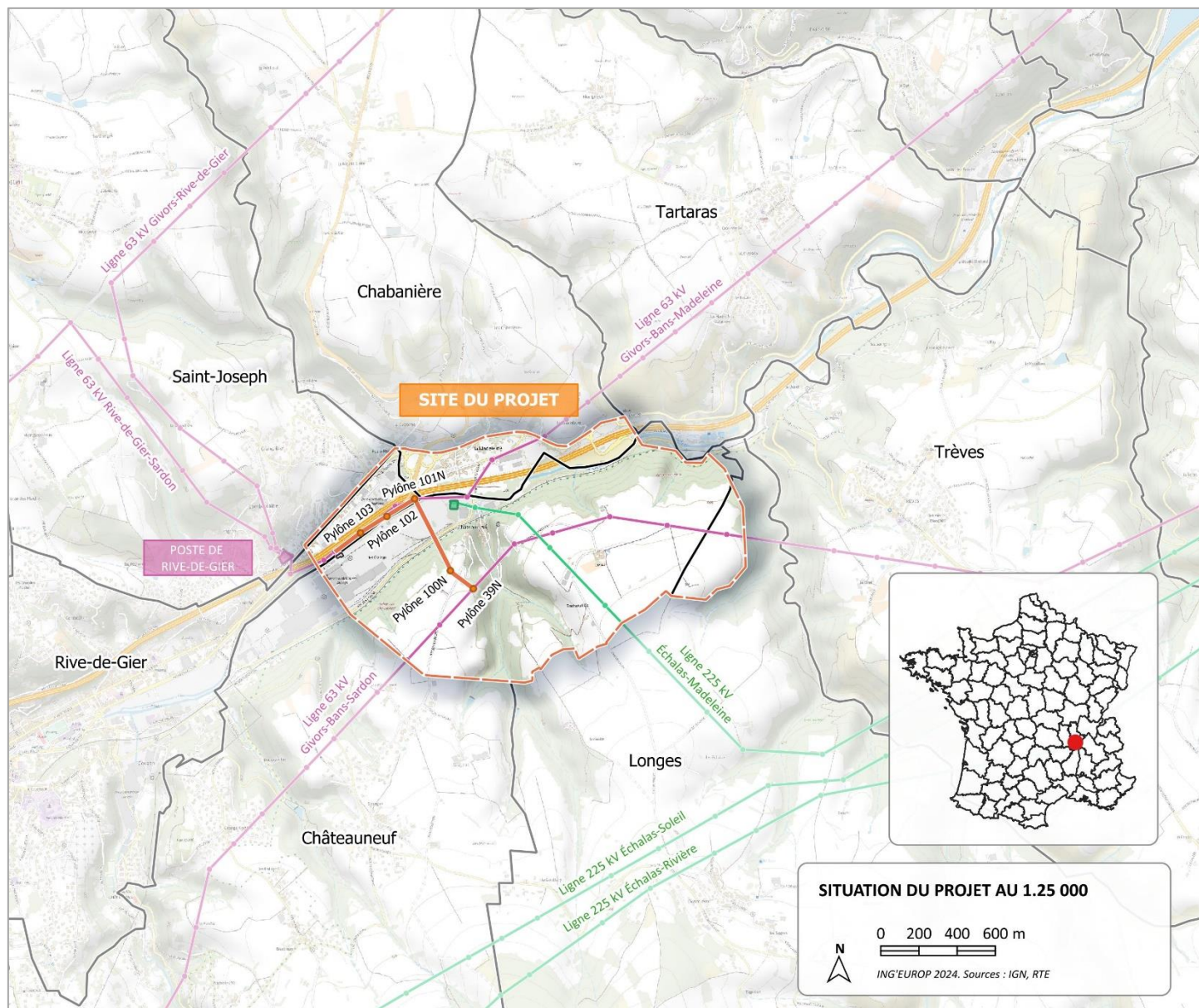


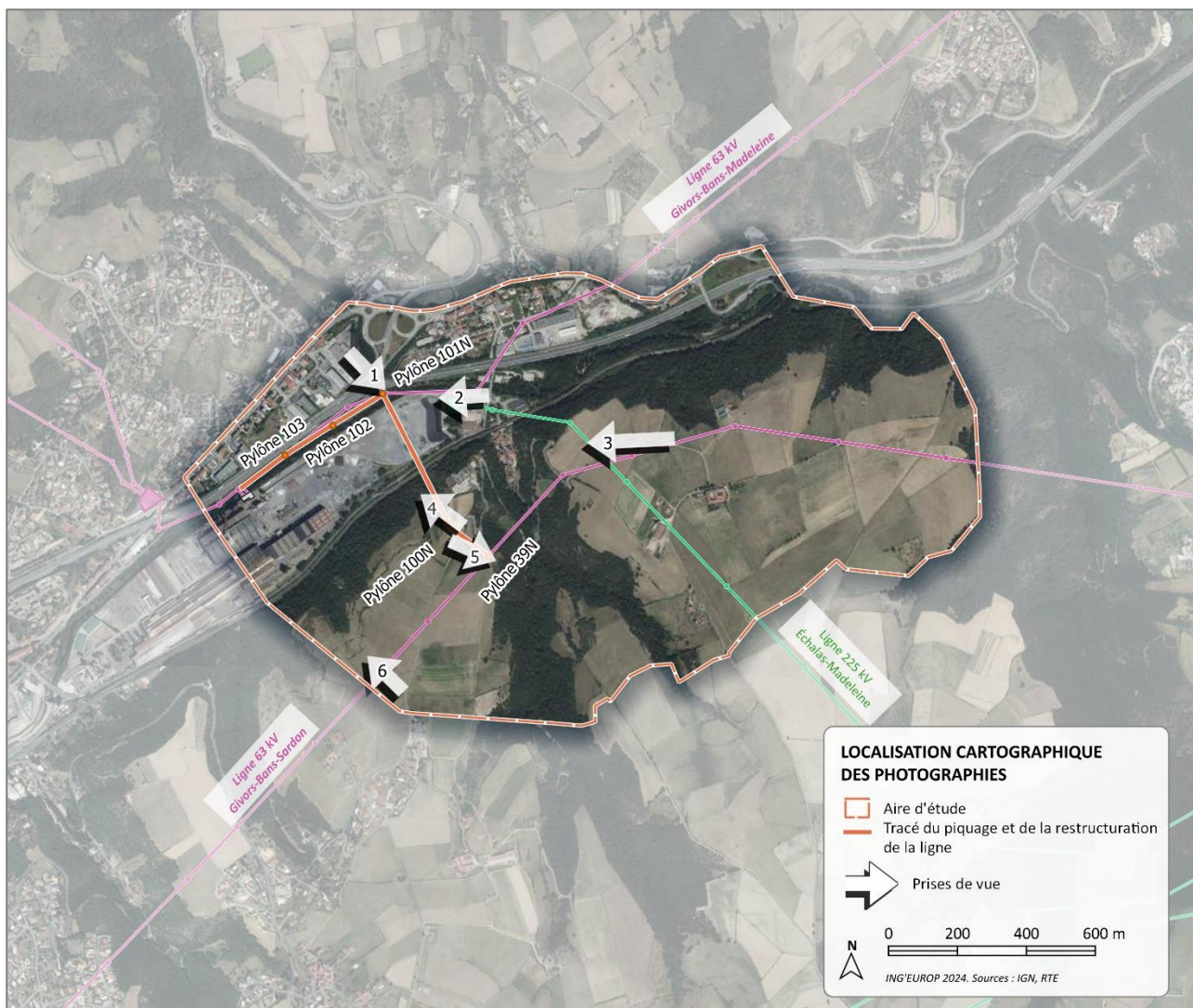
**CREATION D'UN PIQUAGE AERIEN ENTRE LES LIGNES
AERIENNES 63 000 VOLTS GIVORS BANS-MADELEINE ET
GIVORS BANS-SARDON**



**DEMANDE D'EXAMEN AU CAS PAR CAS
ANNEXES OBLIGATOIRES AU CERFA 14734*04**



Annexe obligatoire n°3 du CERFA 14734*04



Annexe obligatoire n°4 du CERFA 14734*04

Localisation des prises de vue présentées en pages suivantes.



Photographie n°1 : Vue sur le support n°59 de la ligne 63 000 Volts Givors-Bans-Madeleine depuis l'autoroute A47. Source : Google Street View



Photographie n°2 : Vue sur la zone industrielle de Châteauneuf et du support n°59 de la ligne 63 000 Volts Givors-Bans-Madeleine en arrière-plan (11/01/2024)



Photographie n°3 : Vue depuis la route de François Mouton sur la vallée en contrebas et sur le support n°21 de la ligne 225 000 Volts Échalas -Madeleine (à droite). Source : Google Street View



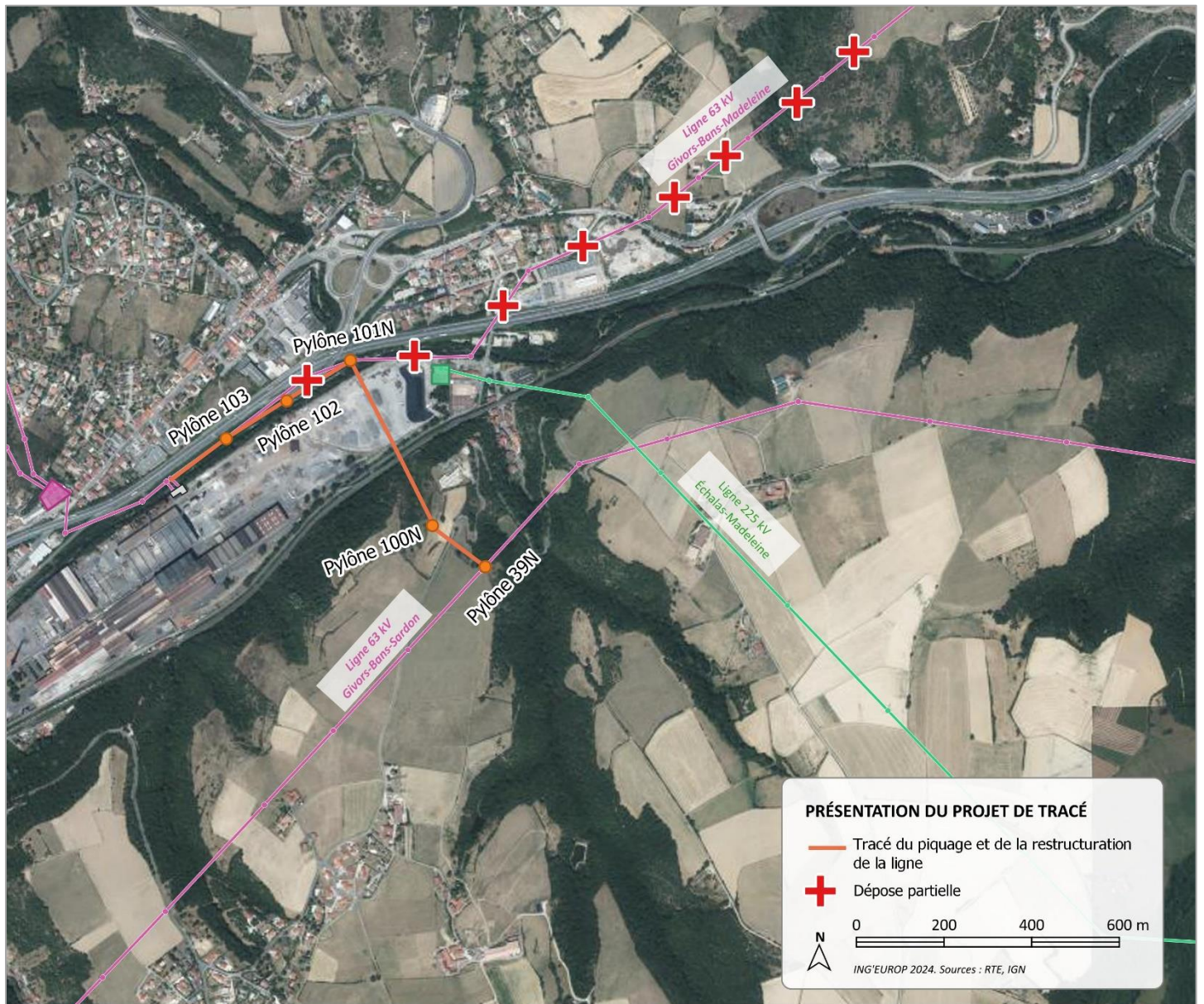
Photographie n°4 : Vue sur les parcelles agricoles et boisements en contrebas depuis les hauteurs de la route de la Madone. Vue sur le support n°59 de la de la ligne 63 000 Volts Givors-Bans-Madeleine au lointain. Source : Google Street View



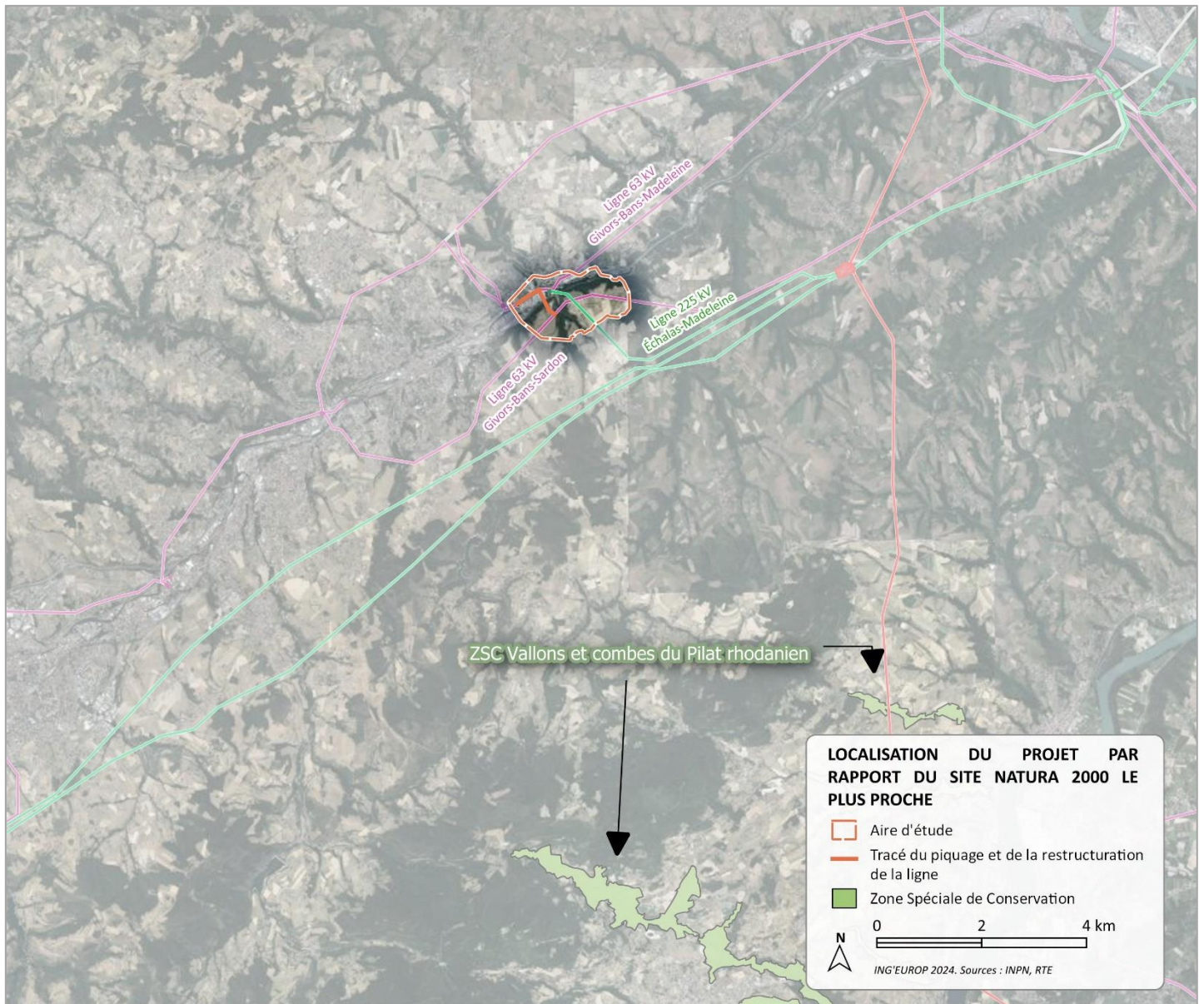
Photographie n°5 : Vue sur les parcelles agricoles depuis la route de la Madone au droit du passage du fuseau. Vue sur les supports n°36 à 39 de la ligne 63 000 Volts Givors-Bans-Sardon. Source : Google Street View



Photographie n°6 : Vue de la vallée du Gier depuis la route de la Madone. Vue sur les supports n°41 et 42 ligne 63 000 Volts Givors-Bans-Sardon. Source : Google Street View



Annexe obligatoire n°5 du CERFA 14734*04



Annexe obligatoire n°7 du CERFA 14734*04