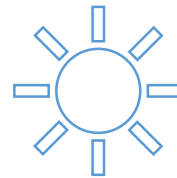




Projet de développement d'un parc photovoltaïque

Commune de Saint-Martin-de-Bavel (01)



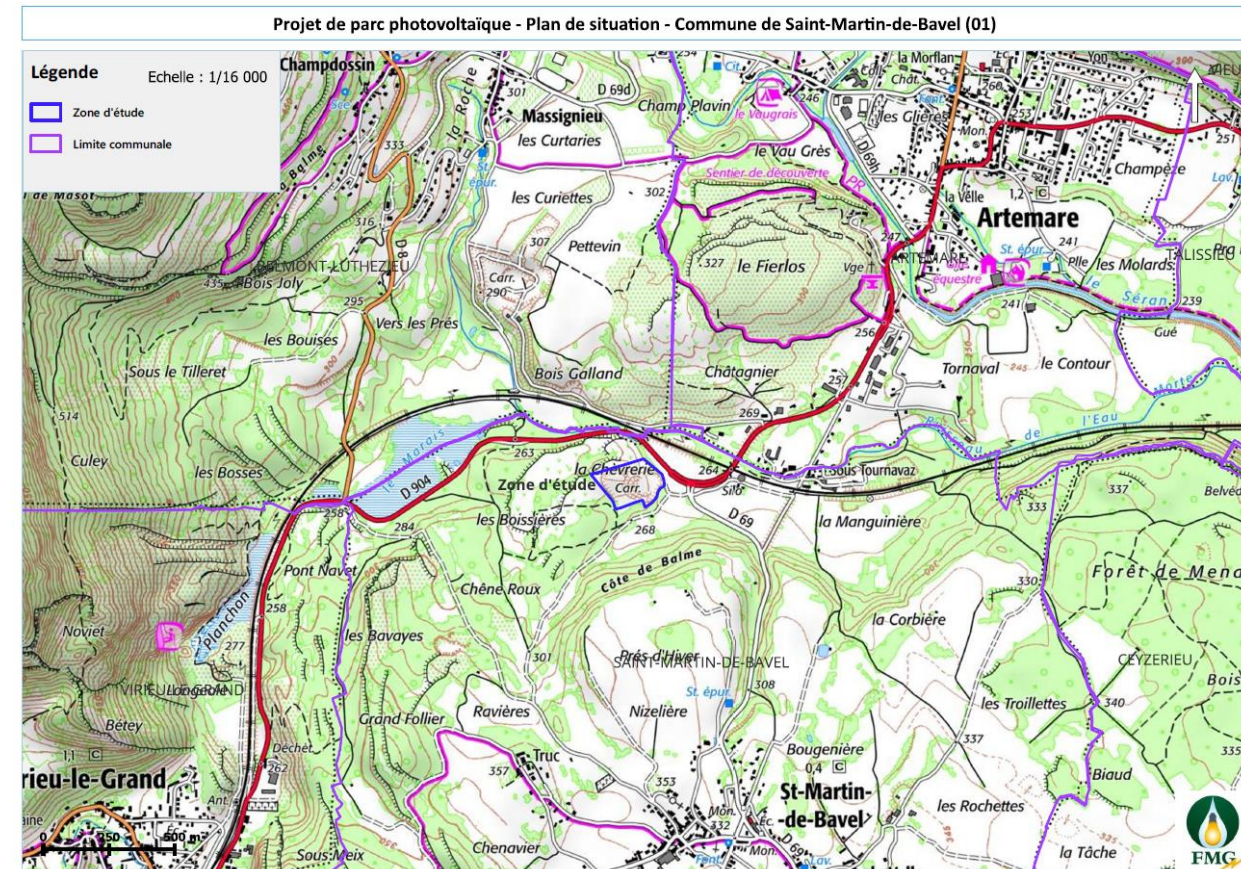
Historique du site

La zone d'étude se situe sur la commune de Saint Martin de Bavel, en bordure de la D904. Il s'agit d'une ancienne carrière exploitée de 1991 à 2007 par la société FAM Y.

Le site est aujourd'hui inexploité et avait été identifié en 2021 par l'ADEME comme une zone délaissée et artificialisée propices à l'implantation de centrales photovoltaïques au sol.

Le site est en deux parties, une supérieure et une inférieure reliés par des pistes existantes.

Le projet proposé est une reconversion du terrain en centrale photovoltaïque au sol sur un site préalablement artificialisé, terrain privilégié par le gouvernement pour ce type de projet.



Historique du site



Zone
d'étude

1989 (avant la création de la
carrière)



Zone
d'étude

1995

Historique du site



2000 – Extension de la carrière



2005 – Extension de la carrière

Historique du site



2009 – Fin d'exploitation de la
carrière



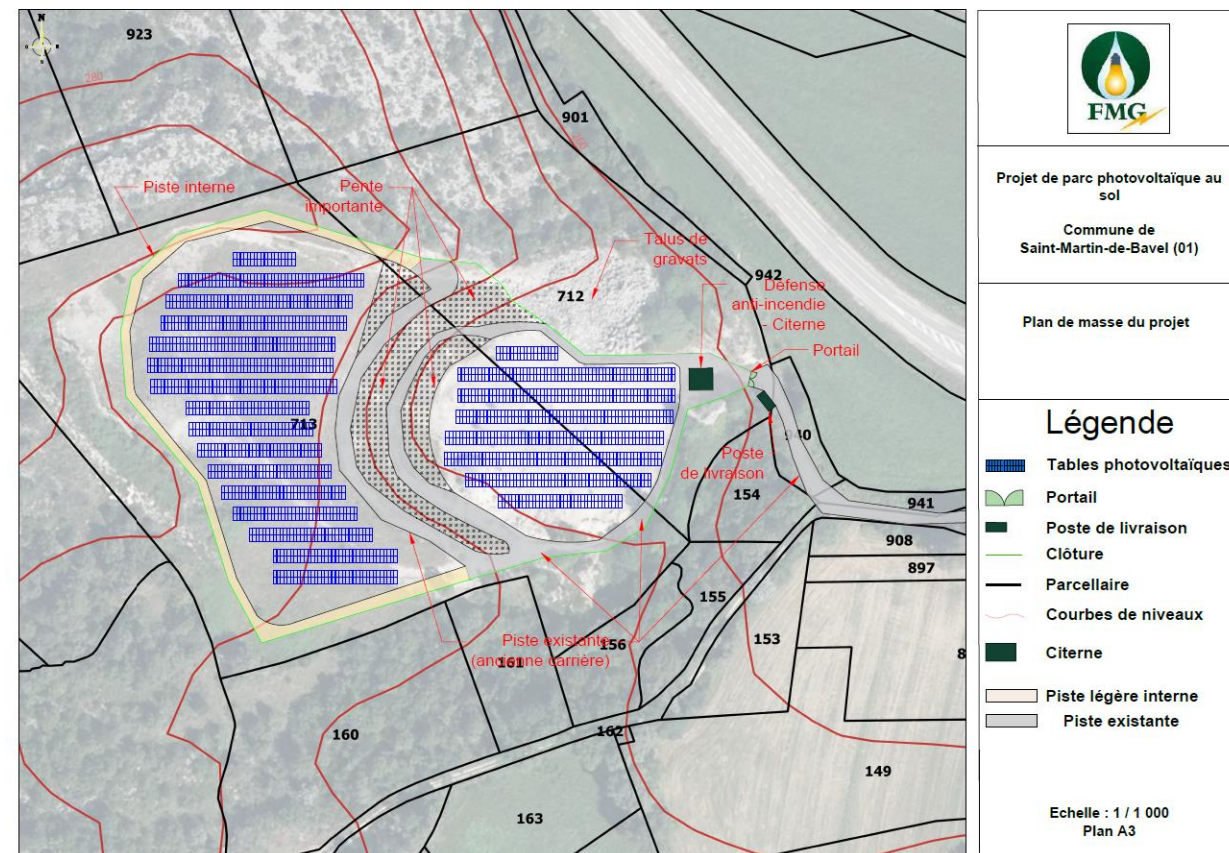
Etat actuel



Nature du projet

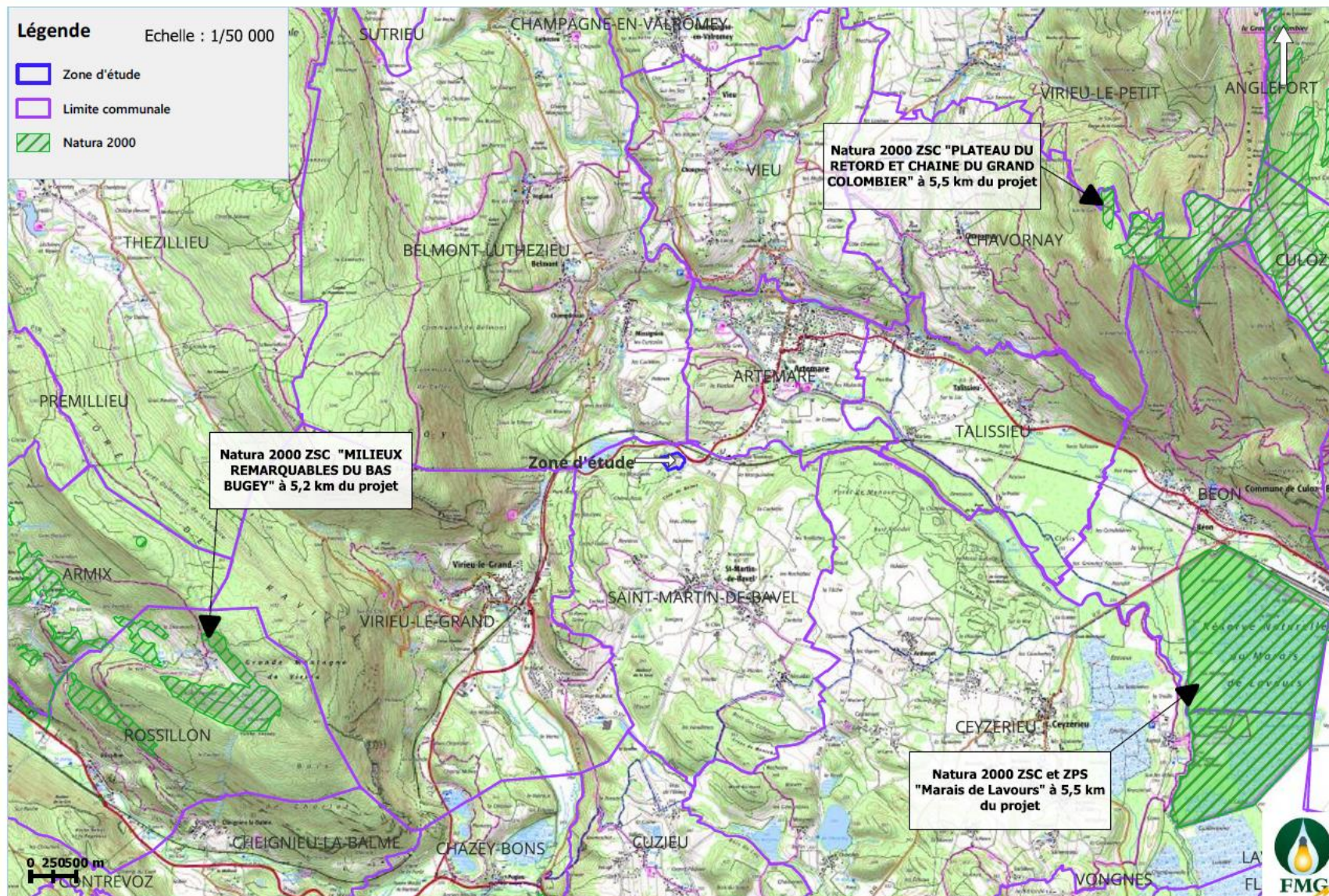
Caractéristiques du projet :

Emprise clôturée	Environ 1,84 ha
Parcelles	000 A 712 et 000 A 713
Puissance estimée de la centrale	999 kWc
Surface projetée des panneaux	Environ 4100 m ²
Hauteur point bas / point haut	2,8 m / 1,1 m
Production envisagée	Environ 1200 MWh/an
Linéaire de clôture	Environ 574 m
Poste de livraison	1 d'une surface d'environ 20 m ²
Citerne	A prévoir suivant les recommandations du SDIS
Ecoulement eaux pluviales	Modules espacés de 2 cm
Pistes	Piste interne (spécifications SDIS)



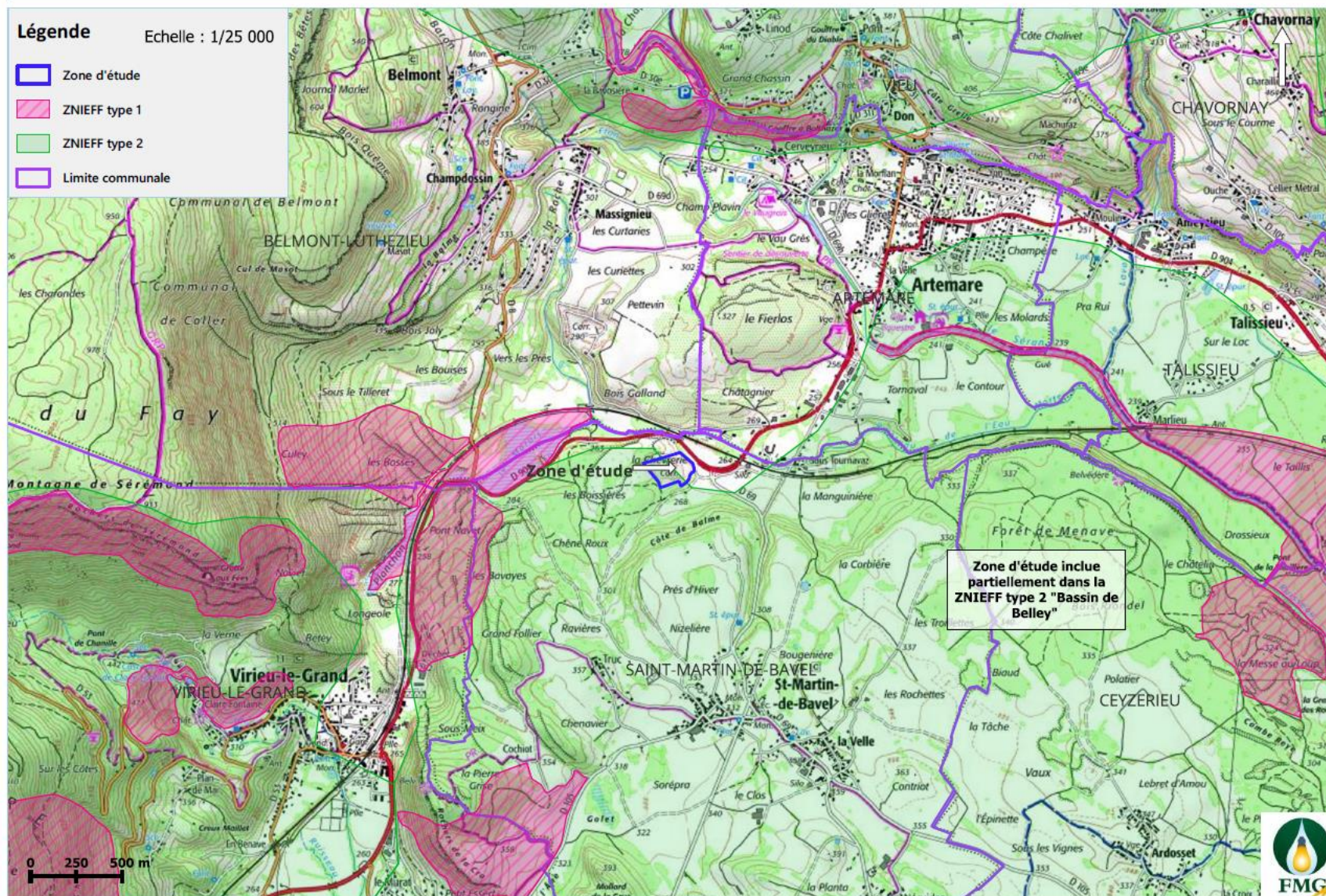
Synthèse des contraintes connues

Projet de parc photovoltaïque - Plan de situation par rapport aux Natura 2000 - Commune de Saint-Martin-de-Bavel (01)



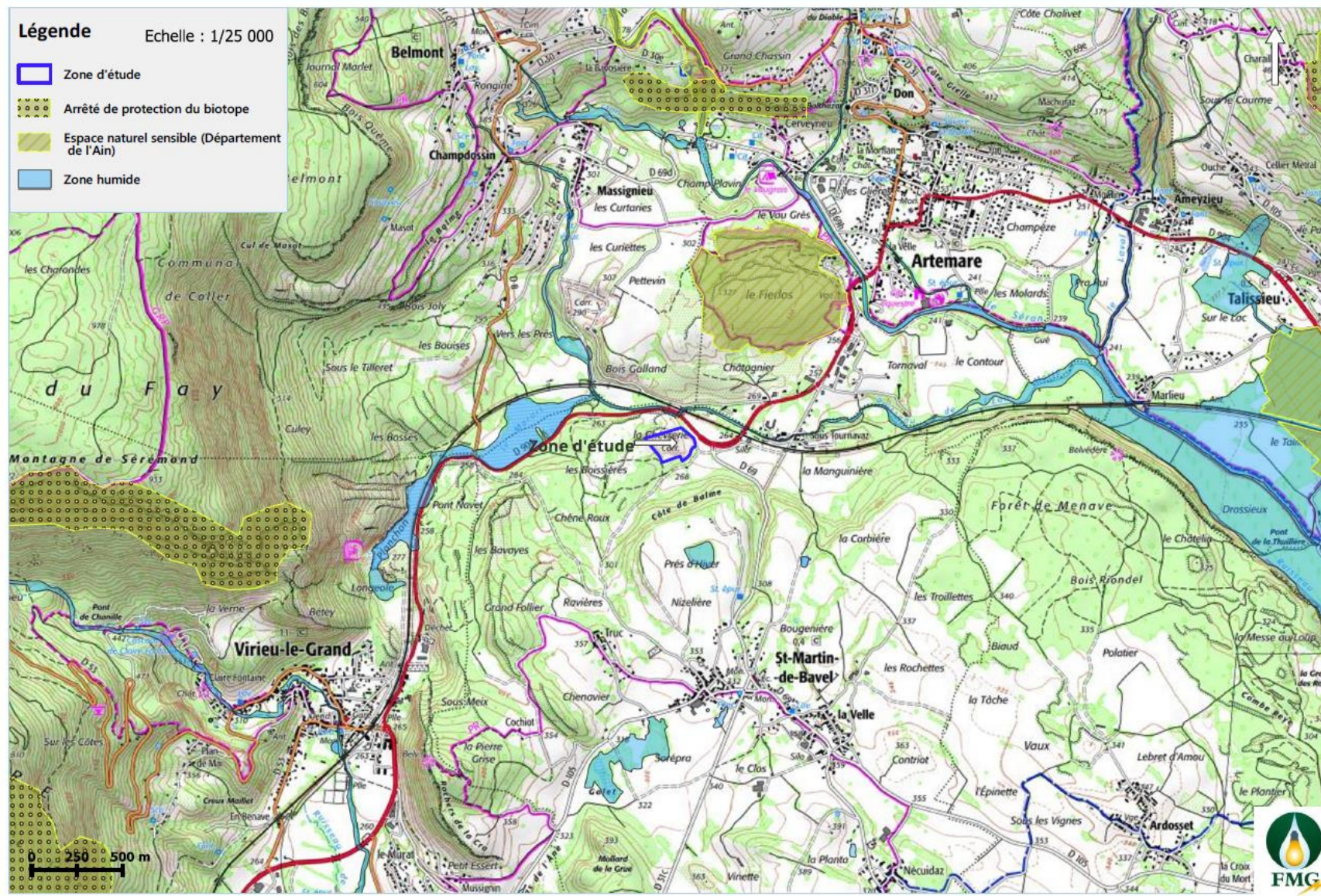
Synthèse des contraintes connues

Projet de parc photovoltaïque - Plan de situation par rapport aux ZNIEFF - Commune de Saint-Martin-de-Bavel (01)

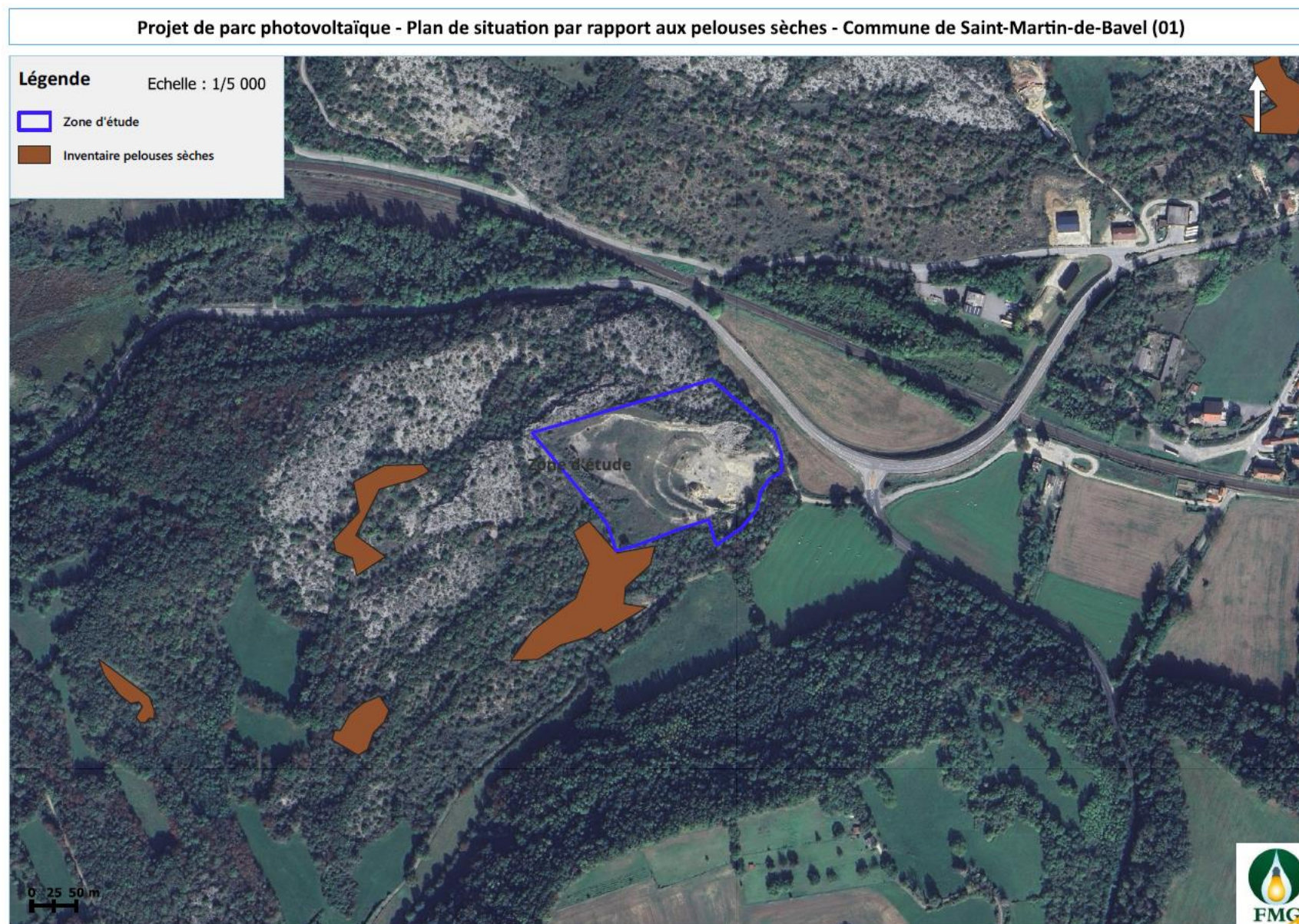


Synthèse des contraintes connues

Projet de parc photovoltaïque - Plan de situation par rapport aux zones humides, APB et ENS - Commune de Saint-Martin-de-Bavel (01)

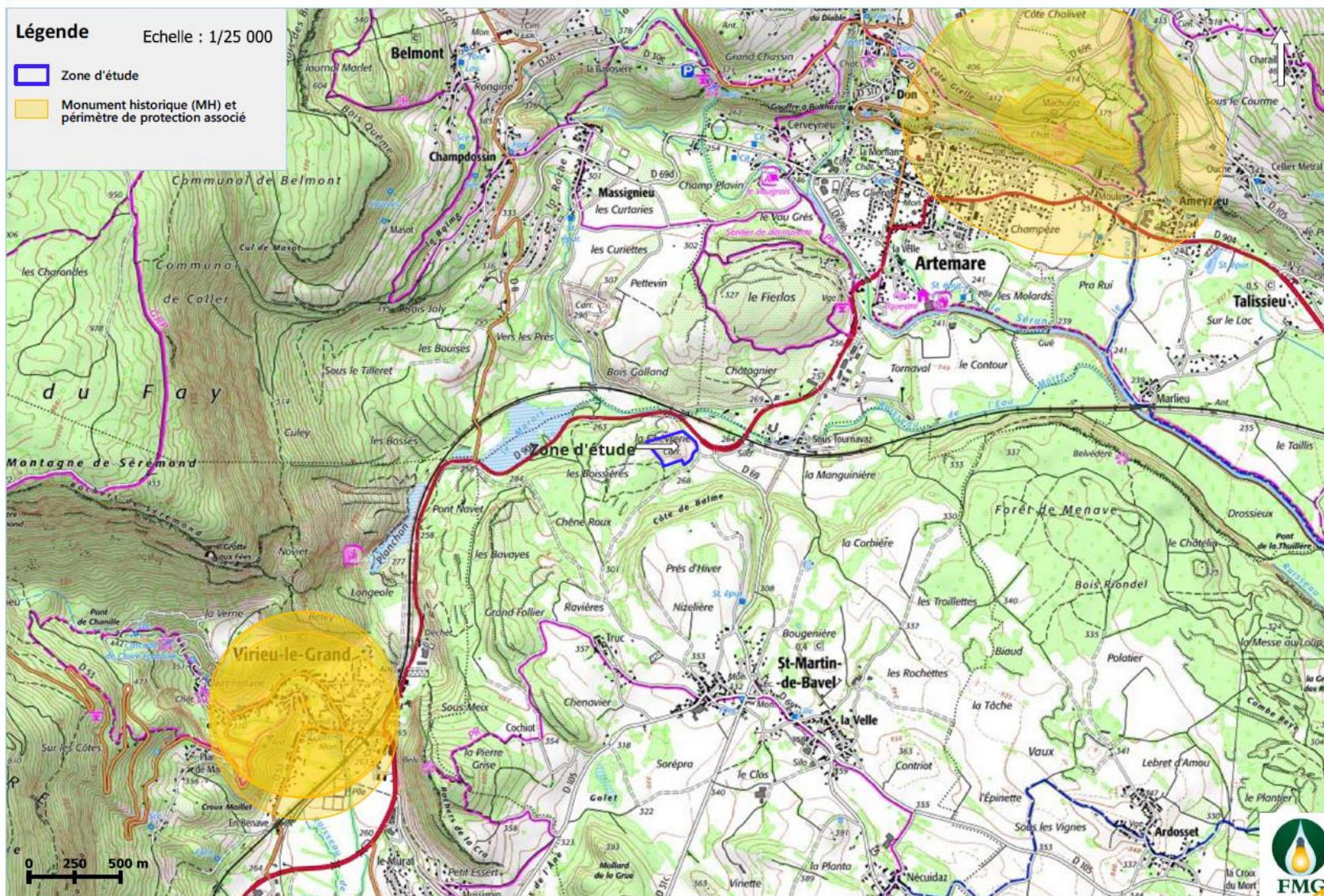


Synthèse des contraintes connues



Synthèse des contraintes connues

Projet de parc photovoltaïque - Plan de situation par rapport aux contraintes patrimoniales - Commune de Saint-Martin-de-Bavel (01)





Synthèse des enjeux connus

Volet naturel :

Zone d'étude située en dehors d'une Natura 2000, les plus proches sont à plus de 5 km :

- ZSC et ZPS « Marais de Lavours » à 5,5 km du projet ;
- ZSC « Milieux remarquables du Bas Bugey à 5,2 km du projet ;
- ZSC « Plateau du Retord et chaîne du Grand Colombier » à 5,2 km du projet.

Aucune réserve naturelle régionale dans un rayon de minimal de 15 km.

Réserve naturelle nationale la plus proche du « Marais de Lavours » à 5,5 km de la zone d'étude.

Pas de parc national ou de parc naturel régional à proximité.

En dehors d'un arrêté de protection du biotope (ABP). Le plus proche est à environ 1,7 km « Protection des oiseaux rupestres ».

En dehors d'un espace naturel sensible. Le plus proche est à 500m au nord « Massif du Fierloz ».

Projet situé en dehors d'un réservoir ou corridor de biodiversité du SRCE.

Par rapport aux ZNIEFF :

- Projet partiellement inclus dans la ZNIEFF type 2 « Bassin de Belley »
- 28 ZNIEFF type 1 dans un rayon de 5 km autour du projet dont les plus proches sont :
 - Prairies et marais du Fays à 500m ;
 - Pont Navet à 960 m ;
 - Pelouses sèches des Bosses à 1 000 m.



Synthèse des enjeux connus

Volet paysager :

Par rapport aux sites patrimoniaux à enjeux :

Le projet n'est situé dans aucun ensemble de protection paysagères. Le projet se situe éloigné des habitations et dans une zone où le projet serait très peu visible depuis l'espace public. En effet, le site est cachée par des boisements autour de celui-ci et par la topographie.

Aucun bien Unesco dans un rayon minimum de 10 km autour du projet.

Aucun site patrimonial remarquable dans un rayon de 10km autour du projet.

Aucun site classé ou site inscrit dans un rayon de 10 km autour du projet.

Aucun monument historique à moins de 2,5 km de la zone d'étude.

Le projet n'est pas en covisibilité ou inter visibilité avec un monument ou une contrainte patrimoniale.

Le projet prévoit de conserver les boisements environnants afin de ne pas modifier l'environnement visuel des environs de la parcelle.



Mesures proposées

Sur la base des éléments connus et de l'analyse précédente, Forces Motrices du Gelon s'engage à mettre en œuvre les mesures suivantes :

- Mesure d'évitement : choix d'un site privilégié par le gouvernement pour le développement du photovoltaïque au sol.
- Mise en place de passages à petites faunes terrestre dans la clôture. Entretien des passages en phase exploitation.
- Pas de modification du sol. Le projet ne prévoit pas de terrassement ou de gros nivellement.
- Organisation de la gestion des déchets de chantier vers des filières de valorisation adaptées
- Limitation des émissions de poussières
- Organisation du démantèlement en fin d'exploitation et la réduction de ses effets
- Conservation des boisements environnants pour ne pas changer l'environnement visuel du site.
- Lutte contre la propagation des espèces exotiques envahissantes
- Aucune émissions lumineuses présentes sur le site