

**Annexe 4 : photographies datées de la zone d'implantation.**

**EARL de la Croix Blanche – Création d'un forage**

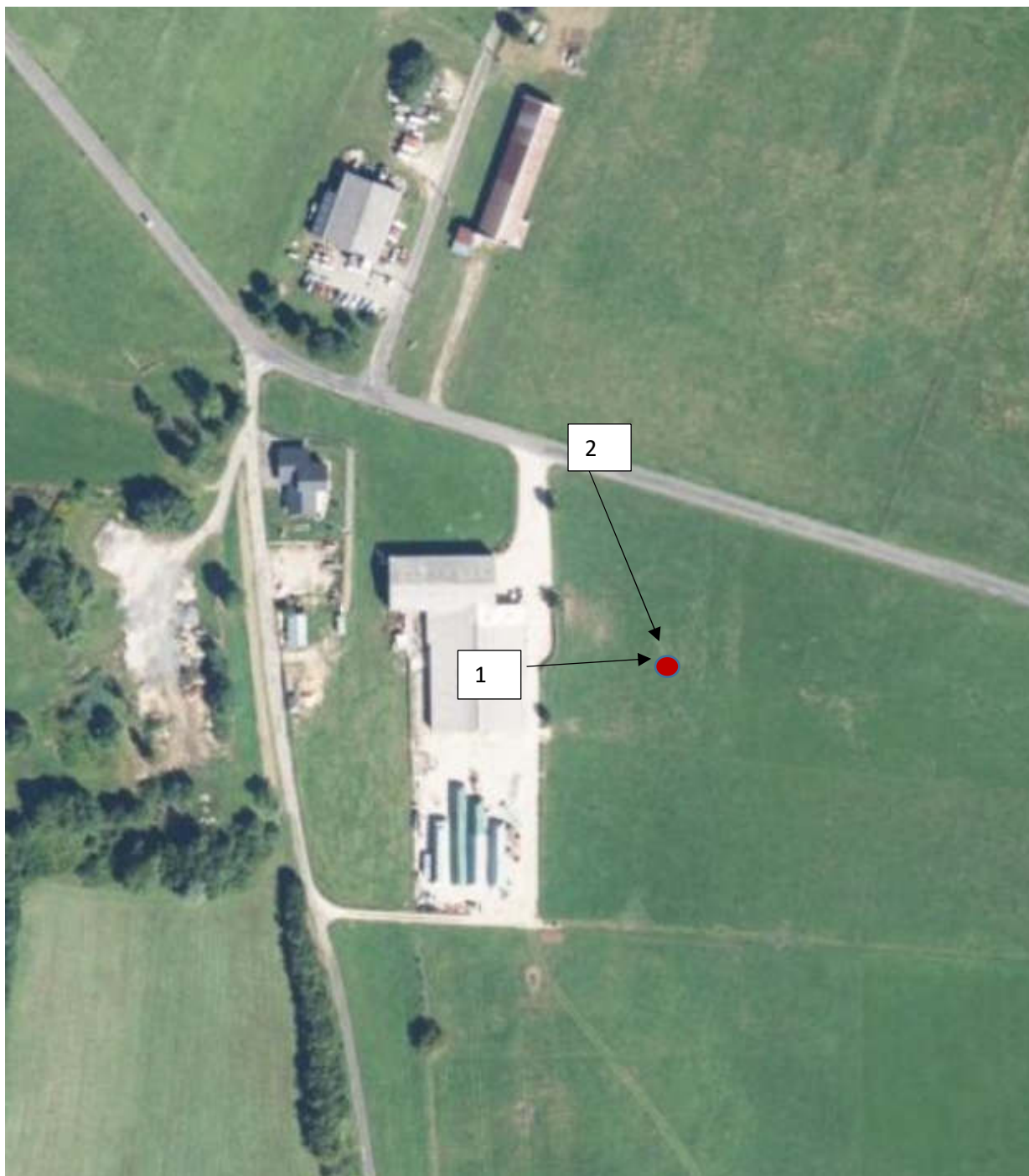
*Toutes les photographies présentes dans ce document ont été prises le 26 septembre 2024*



- 1) Vue depuis les bâtiments de l'exploitation en direction de l'Est et du Forage (emplacement prévu au niveau de la buse béton)



- 2) Vue vers- le Sud-en direction du Sud-Est depuis la RD 57A en direction du futur site d'implantation du forage



*Emplacement des photographies, l'emplacement de la prise de vue correspond au carré avec le numéro, le sens de la prise de vue est indiqué par la flèche.  
Le projet de forage est signalé par un point rouge*