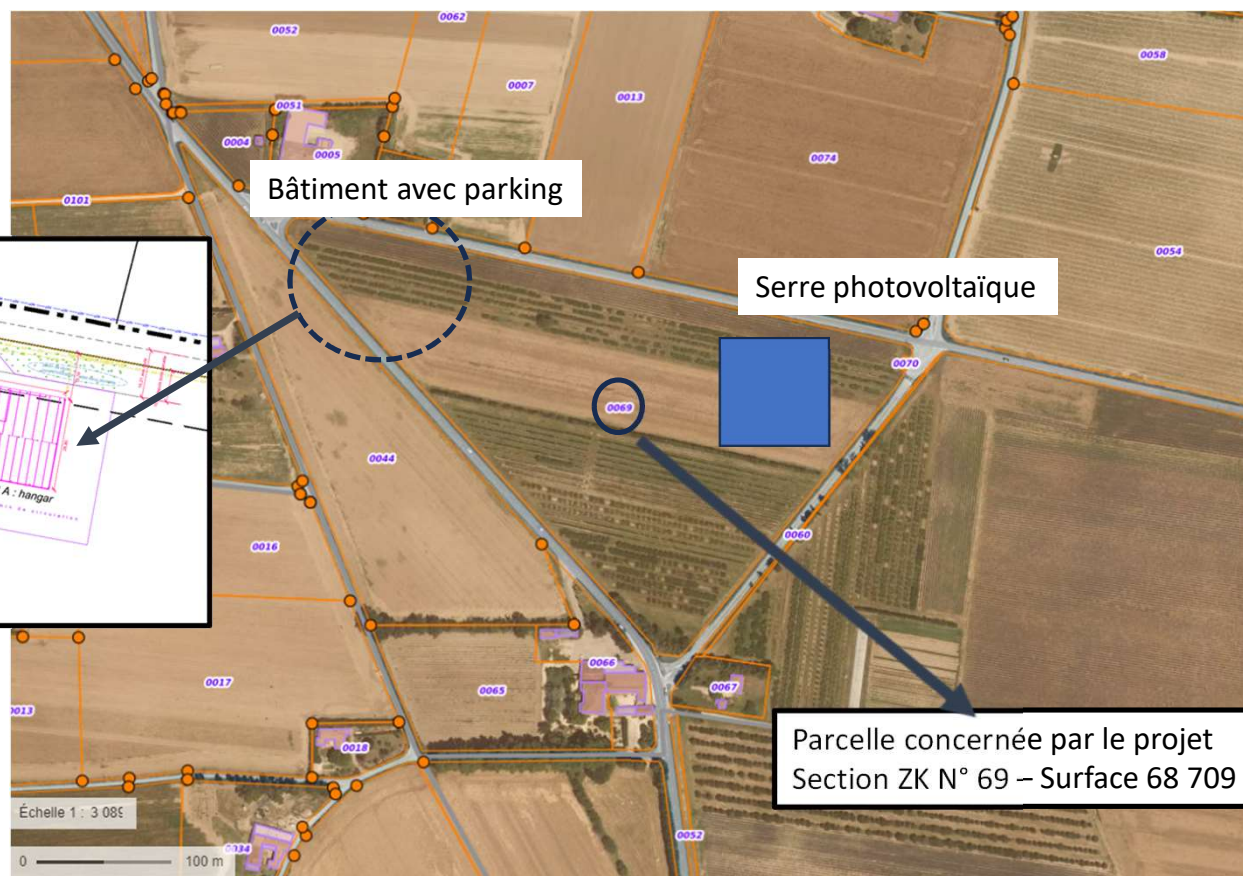


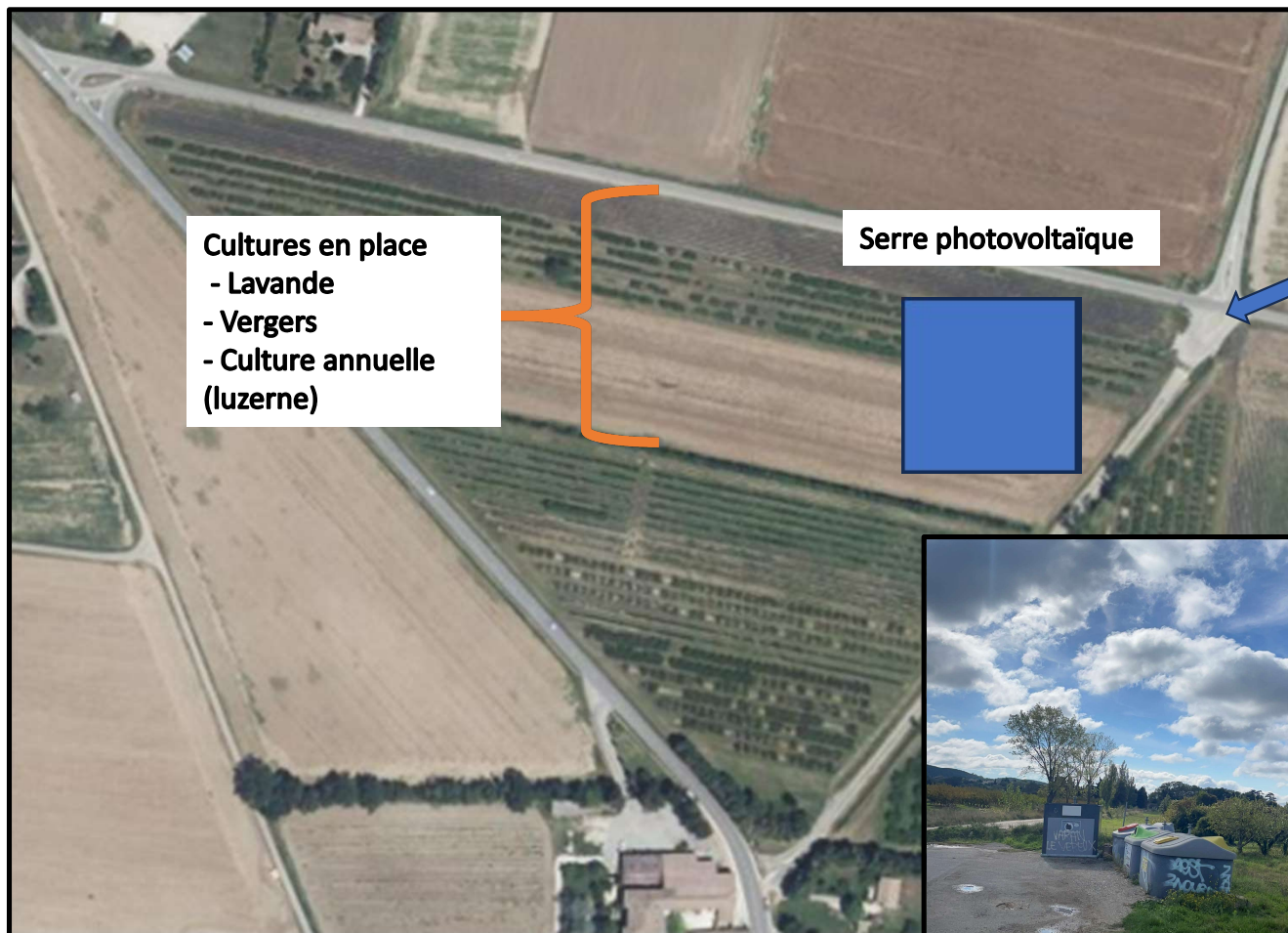
GAEC du Colombier : Construction de serres maraîchères photovoltaïques et d'un hangar agricole à Charols (26)

Dossier n° 2024-ARA-KKP-5475

Compléments à la demande initiale – 21 octobre 2024

*Localisation du projet : références cadastrales, surface et cultures en place*

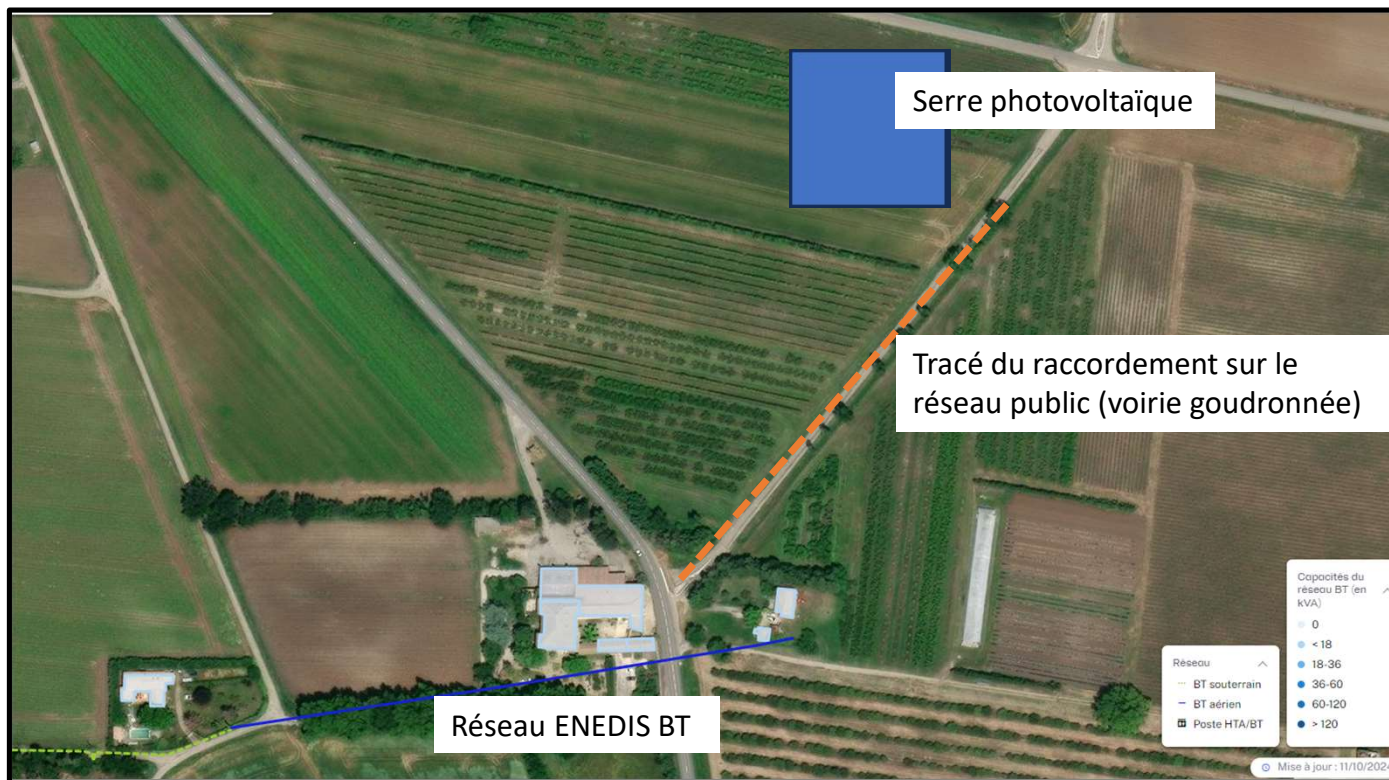






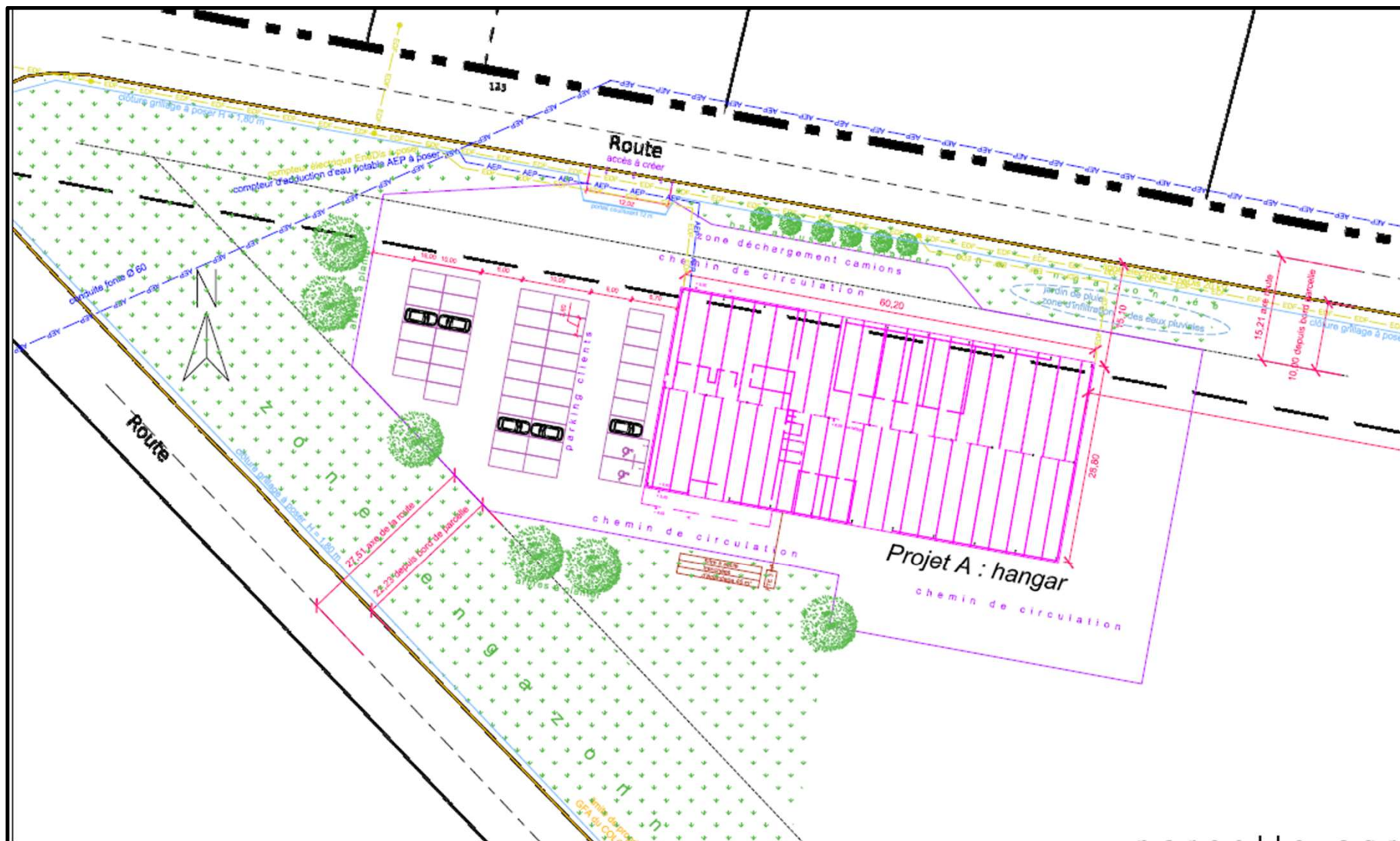
## *Travaux relatifs au raccordement électrique et locaux techniques dédiés*

La serre photovoltaïque aura une puissance de 500 Kwc soit 400 KVA. L'installation sera divisée en deux points de livraison Enedis de 200 KVA chacun, ceci afin d'éviter la mise en place d'un transformateur BT/HTA. Il est précisé que les équipements électriques seront accrochés sur la structure de la serre et qu'il n'est pas nécessaire de prévoir de locaux dédiés.



Extrait de la cartographie du réseau ENEDIS





Plan détaillé des aménagements au voisinage du bâtiment

### **Parking**

Le programme prévoit la construction d'un hangar de stockage avec point de vente pouvant recevoir du public. Au droit du pignon ouest sera aménagé le parking destiné à la clientèle amenée à fréquenter le magasin.

Le terrassement du fond de forme du parking se fera sans aucun retrait ni apport de matériaux. La couche de roulement sera réalisée avec des matériaux de carrière soigneusement compactés sans aucun revêtement étanche.

### **Chemin d'accès**

Les projets seront implantés proches de la route départementale RD 310 pour faciliter les accès. Aucun aménagement n'existe actuellement, la parcelle étant cultivée jusqu'à la rangée de poteaux électriques en limite de propriété.

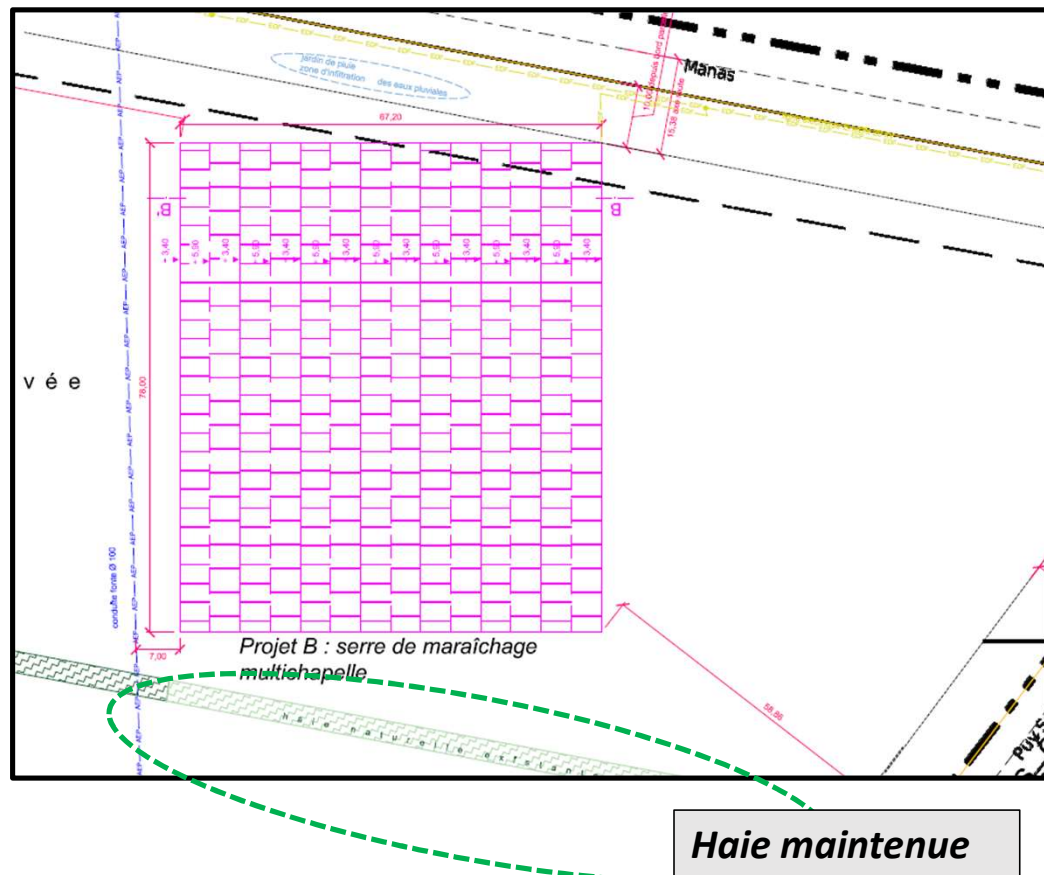
L'accès au terrain continuera de s'effectuer tel qu'actuellement depuis la route départementale RD 310 avec aménagement d'un accès carrossable utilisé par les véhicules légers, agricoles et routiers de transport de marchandises amenés à fréquenter le site. Un chemin stabilisé permettra aux véhicules agricoles et de transport de marchandises de desservir les différentes unités du hangar.

Le terrassement du fond de forme du parking se fera sans aucun retrait ni apport de matériaux. La couche de roulement sera réalisée avec des matériaux de carrière soigneusement compactés sans aucun revêtement étanche.



## Haie bocagère

Le plan tel que présenté ci-dessous prévoyait que la haie bocagère soit arrachée sur environ 100 m au droit de la serre ceci afin de permettre un accès par le pignon nord et par le pignon sud. Après réflexion sur l'aménagement de la circulation des engins qui entreront dans la serre, l'entrée sera exclusivement côté nord, le long de la route. En conséquence, la haie en place ne sera pas arrachée et sera correctement entretenue.



## *Gestion des eaux pluviales et irrigation*

### **Gestion des eaux pluviales**

*Comme évoqué ci-dessus tous les aménagements de voirie (parking, chemin de desserte du bâtiment et zone paysagère) ne sont pas étanches mais simplement réalisés. Les eaux seront directement résorbées sur la propriété.*

### **Irrigation**

*La parcelle qui reçoit le projet est desservie par le réseau d'irrigation avec l'eau du Rhône pour une surface de 6,9 Ha. La surface de serres est de seulement 5 000 m<sup>2</sup> en conséquence c'est uniquement cette portion qui est concernée par les réductions des volumes d'irrigation. Il est admis que les économies d'eau seront de l'ordre de 30 %. Le réseau du syndicat est chômé du 1<sup>er</sup> novembre au 15 mars. L'eau nécessaire à l'arrosage sur cette période sera issue de la collecte des eaux de pluie avec stockage dans une bâche souple. En conséquence, aucun prélèvement ne sera effectué dans le sous-sol.*



### **Aménagements paysagers**

Le hangar avec magasin de vente sera construit dans l'angle nord-ouest de la parcelle. Cette implantation permettra de valoriser la pointe du terrain – dont la surface est augmentée du fait des retraits de constructions par rapport aux voies publiques – en y créant le parking réservé à la clientèle. Les bordures du terrain au niveau de la zone d'influence du hangar non constructibles seront engazonnées. Une haie arbustive, composée d'espèces locales (fusain, érable, troène...), sera plantée en bordure nord de parcelle pour souligner la présence du nouveau bâtiment. Des arbres de haute tige seront plantés çà et là à l'ouest et au sud du bâtiment pour lier le nouvel ouvrage dans son environnement.

La construction de la serre ne sera accompagnée d'aucun aménagement paysager particulier afin de bénéficier de l'ensoleillement.

Les espaces libres autour de la serre seront des plus réduits afin de conserver au maximum la vocation agricole de la parcelle, pour cultiver des planches de maraîchage de plein champ en complément des cultures sous serre.